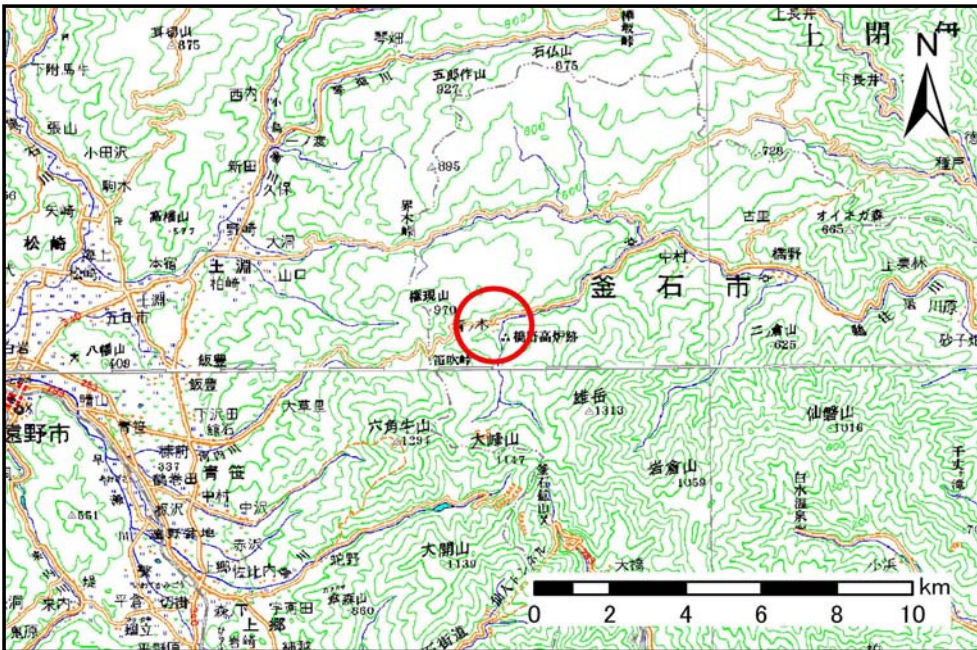


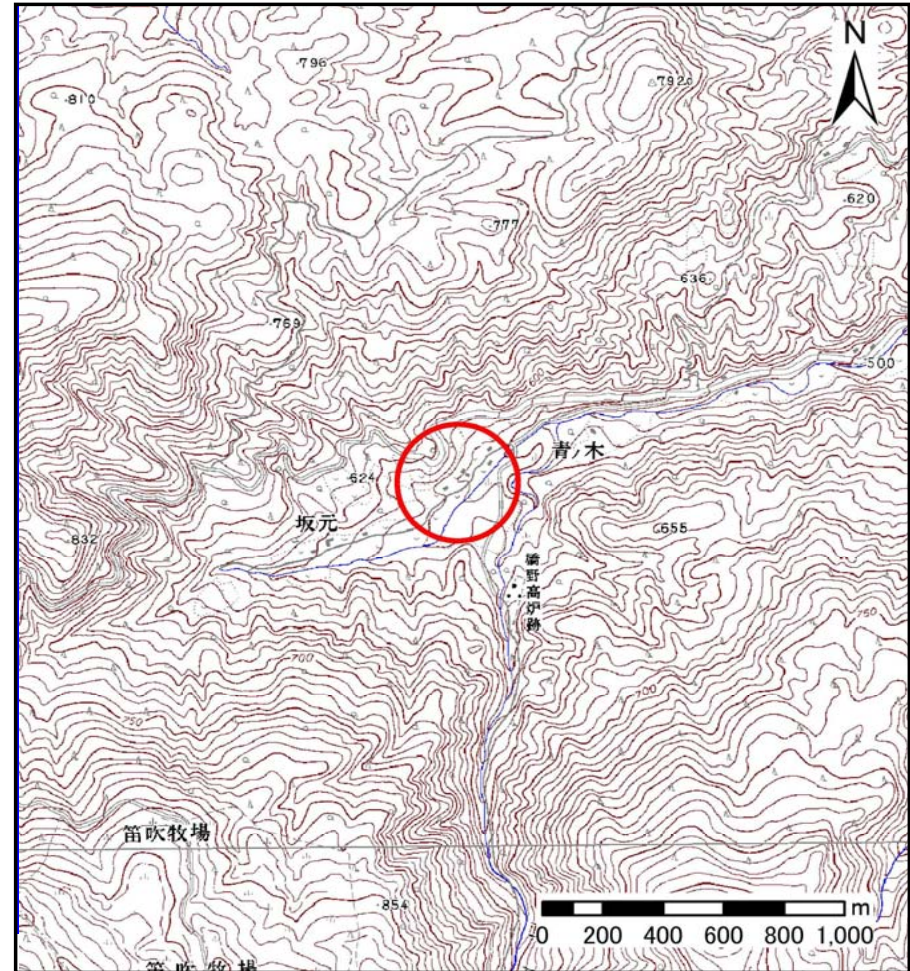
土砂災害防止に関する基礎調査(土石流)

表紙 位置位置図

自然現象の種類	土石流
溪流番号	B127303
水系名	鶉住居川
河川名	青ノ木川
溪流名	青ノ木沢
所在地	岩手県釜石市橋野町第1地割
調査機関	沿岸広域振興局



位置図(S=1:200,000)



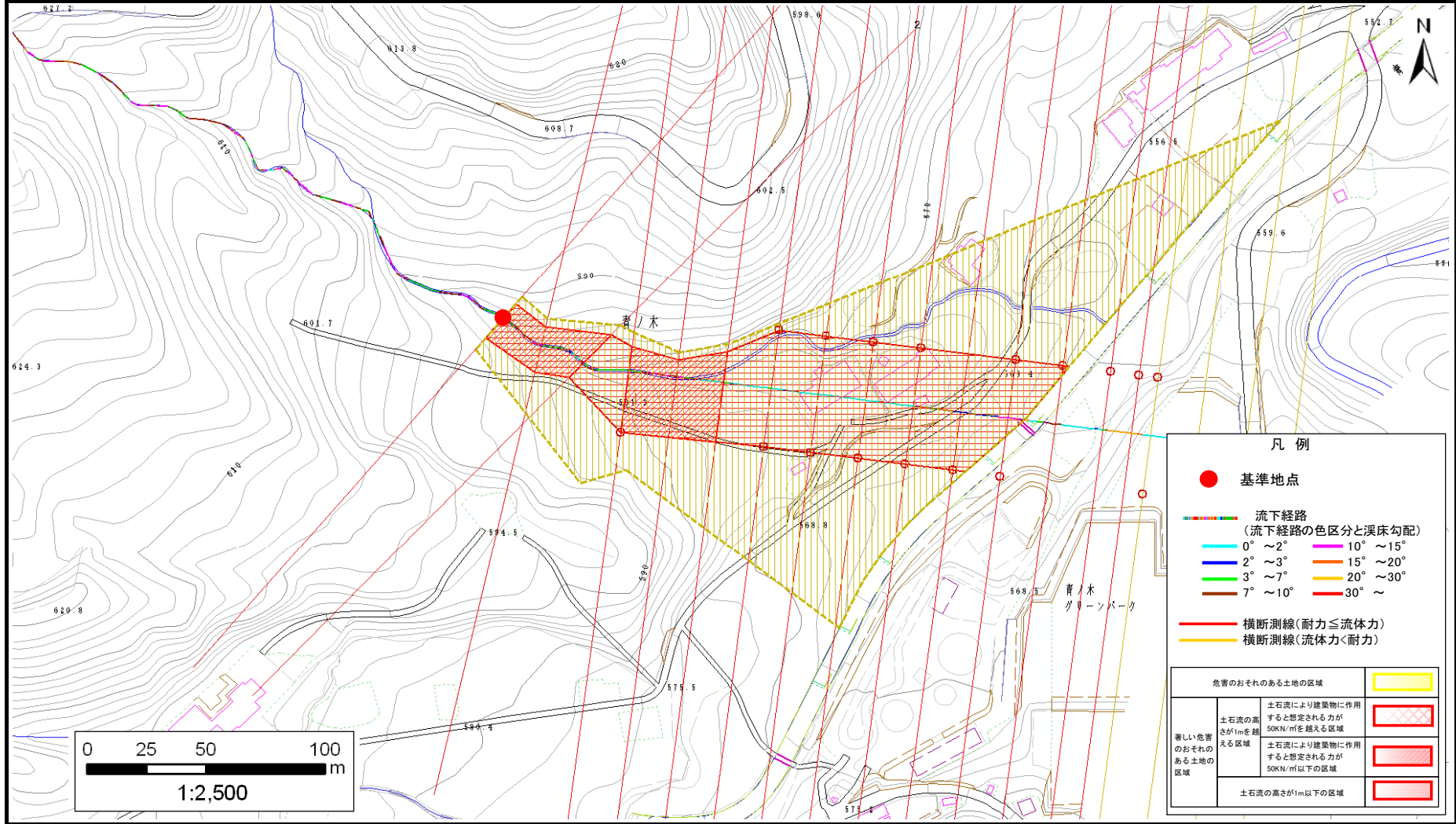
概況図(S=1:25,000)

土石流区域調査

様式3-1 危害のおそれのある土地、著しい危害のおそれのある土地の設定図

調査年度	平成23年度
所在地	岩手県釜石市橋野町第1地割

溪流の位置	溪流番号	B127303	溪流名	青ノ木沢	所在地	岩手県釜石市橋野町第1地割
-------	------	---------	-----	------	-----	---------------



凡例	
●	基準地点
— — — — —	流下経路 (流下経路の色区分と溪床勾配)
—	0° ~ 2°
—	2° ~ 3°
—	3° ~ 7°
—	7° ~ 10°
—	10° ~ 15°
—	15° ~ 20°
—	20° ~ 30°
—	30° ~
—	横断測線(耐力 ≤ 流体力)
—	横断測線(流体力 < 耐力)
 	危害のおそれのある土地の区域
 	土石流により建築物に作用する想定される力が50kN/mを超える区域
 	土石流により建築物に作用する想定される力が50kN/m以下の区域
 	著しい危害のおそれのある土地の区域
 	土石流の高さが1m以下の区域

土 石 流 区 域 調 査

様式3-2 建築物に作用すると想定される衝撃に関する事項

調査年度	平成23年度
所在地	岩手県釜石市橋野町第1地割

渓流の位置	溪流番号 B127303	溪流名 青ノ木沢	所在地	岩手県釜石市橋野町第1地割			
横断測線番号	土石流の高さh(m)	土石流の流体力Fd(kN/m ²)	建築物の耐力P2(kN/m ²)	横断測線番号	土石流の高さh(m)	土石流の流体力Fd(kN/m ²)	建築物の耐力P2(kN/m ²)
No.0	1.79	49.08	5.17				
No.1	1.72	45.62	5.28				
No.2	1.49	35.20	5.74				
No.3	0.95	18.31	7.96				
No.4	1.33	28.65	6.20				
No.5	1.61	32.53	5.48				
No.6	0.98	14.69	7.76				
No.7	0.98	13.80	7.73				
No.8	1.00	11.65	7.63				
No.9	0.99	11.96	7.71				
No.10	0.97	12.43	7.83				
No.11	0.99	12.00	7.72				
No.12	0.98	12.19	7.76				
No.13	1.01	10.92	7.57				
No.14	1.11	7.16	7.03				
No.15	1.25	5.01	6.45				
No.16	1.33	4.32	6.20				
No.17	1.20	5.26	6.65				
No.18	1.54	3.03	5.63				