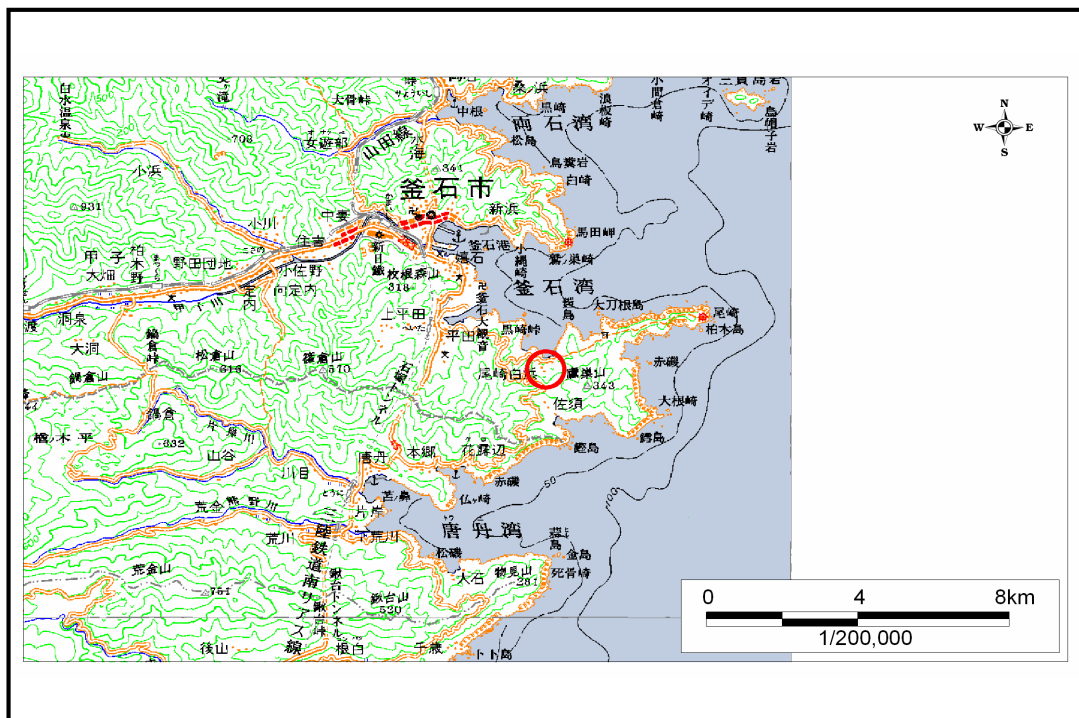


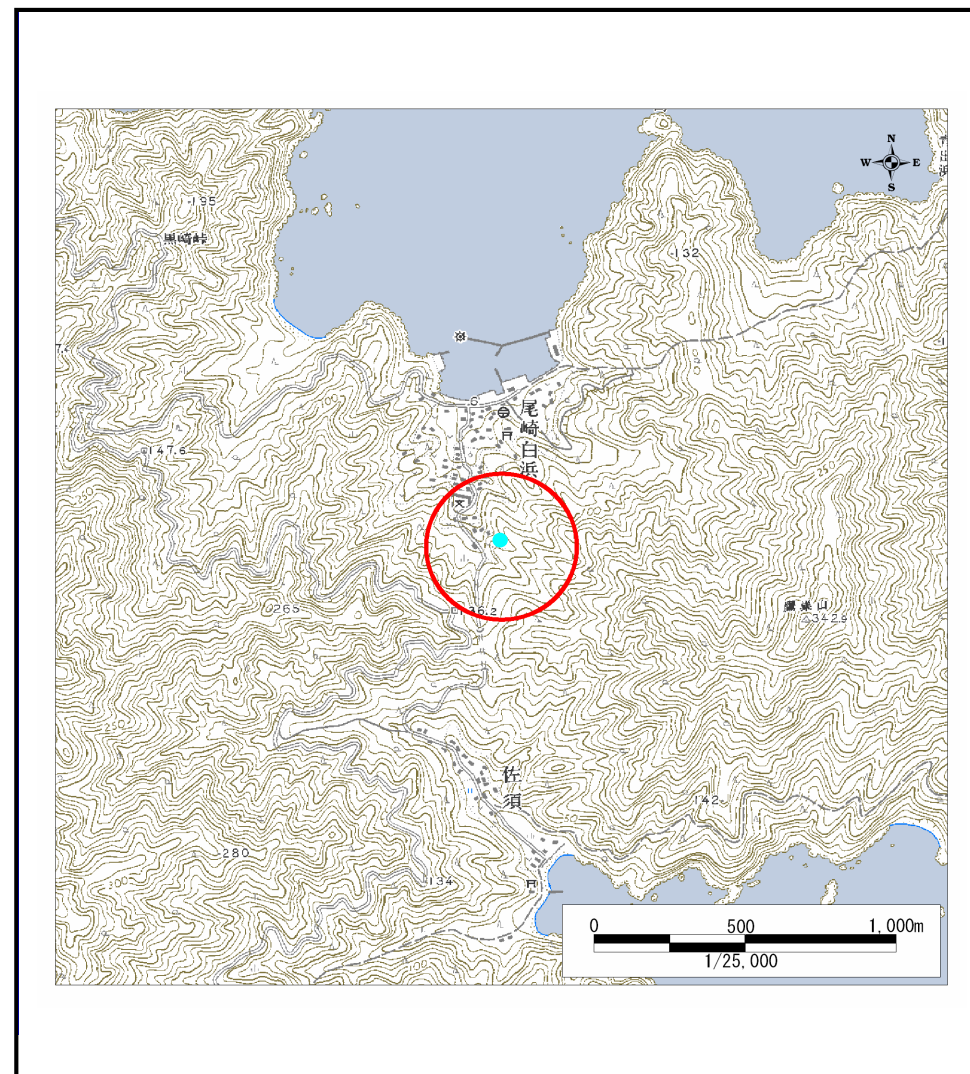
# 土砂災害防止に関する基礎調査(土石流)

表紙 位置,位置図

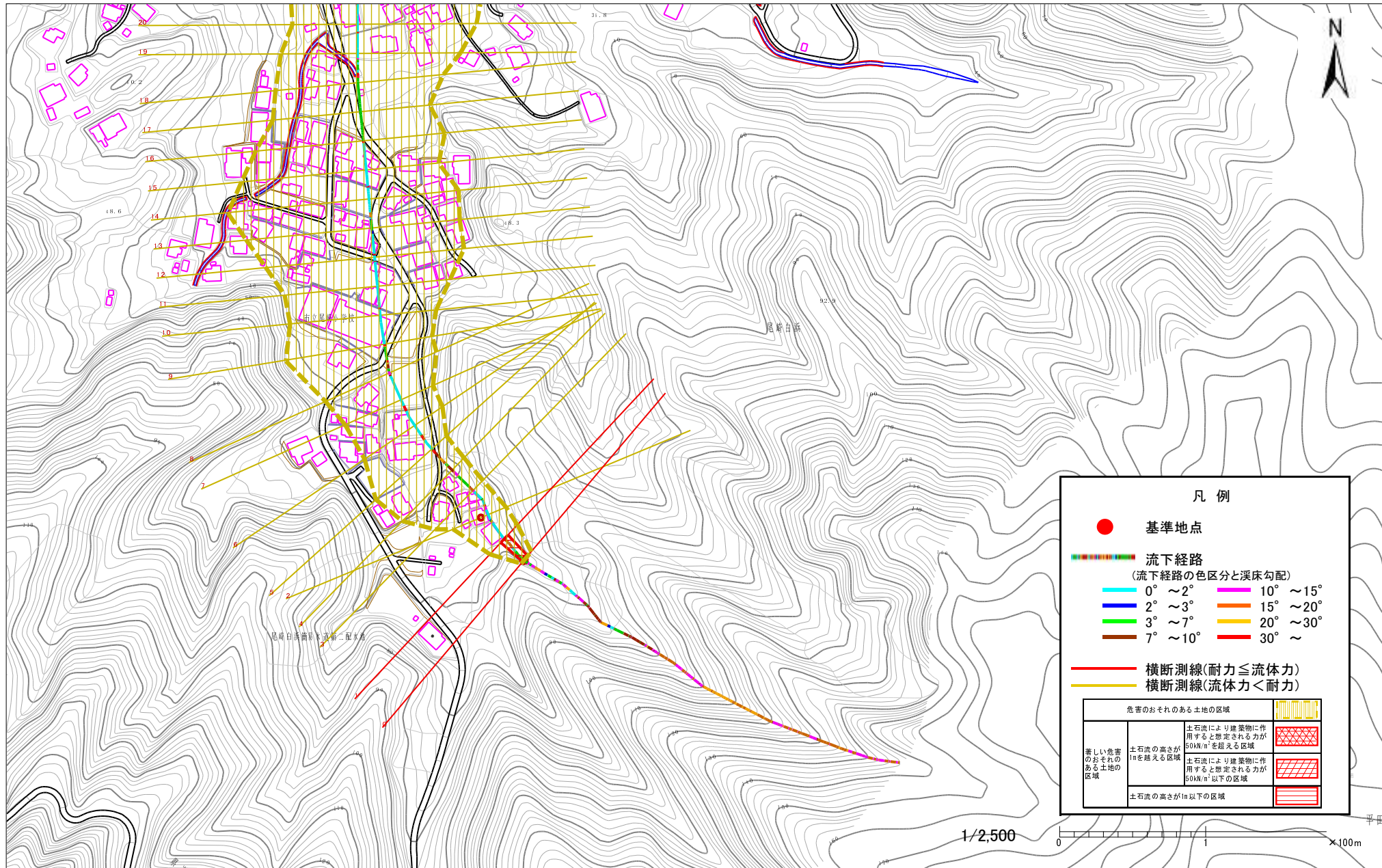
自然現象の種類	土石流
溪流番号	A150016
水系名	-
河川名	-
溪流名	尾崎白浜の沢(6)
所在地	釜石市尾崎白浜
調査機関	釜石地方振興局



位置図(S=1:200,000)



位置図(S=1:25,000)



**凡 例**

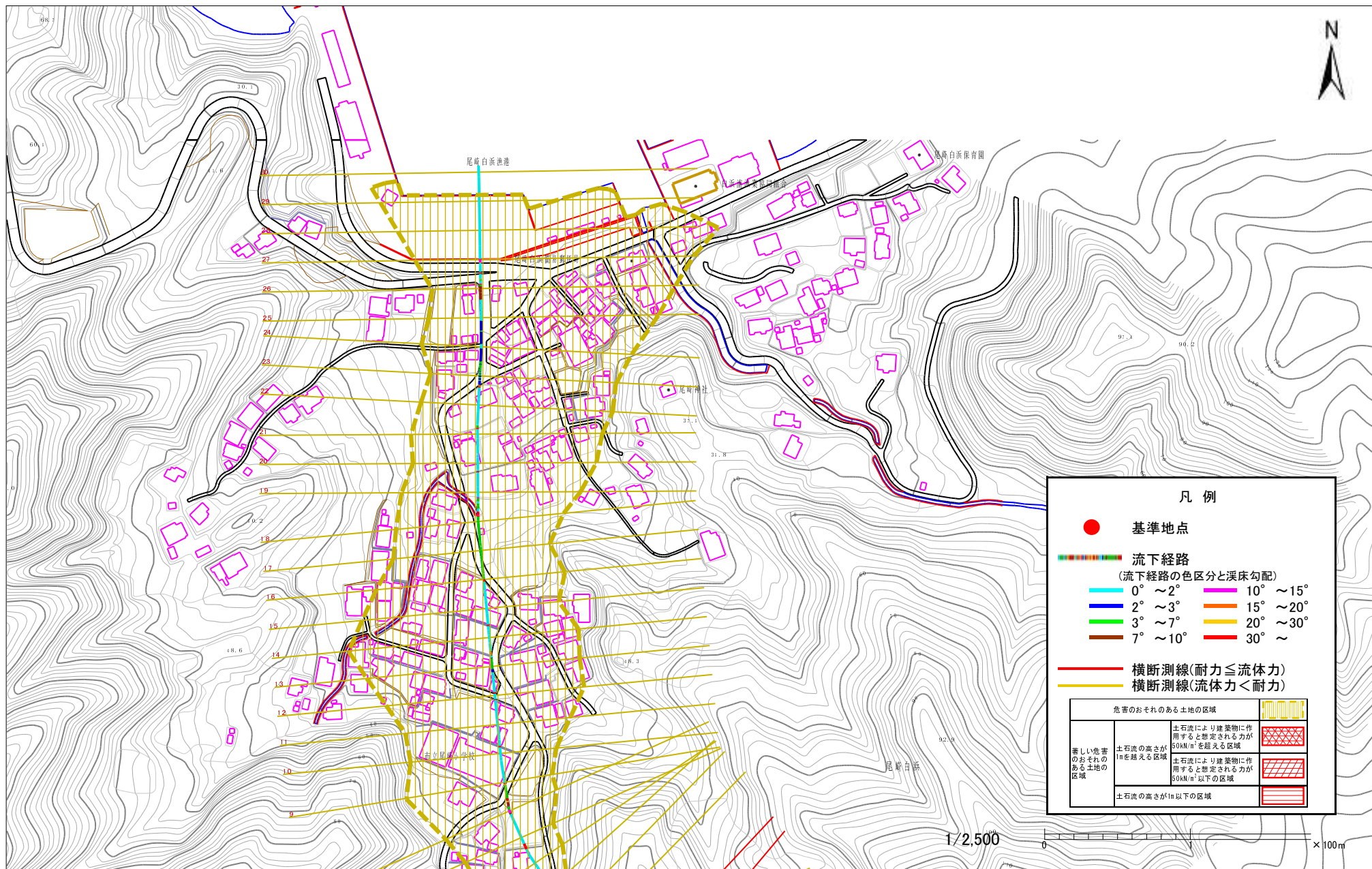
- 基準地点
- — — — — — — —
  - 0° ~ 2°
  - 2° ~ 3°
  - 3° ~ 7°
  - 7° ~ 10°
- - 10° ~ 15°
  - 15° ~ 20°
  - 20° ~ 30°
  - 30° ~

**流下経路**  
(流下経路の色区分と溪床勾配)

- 横断測線(耐力 ≤ 流体力)
- 横断測線(流体力 < 耐力)

危険のおそれのある土地の区域		[Pattern]
著しい危険のおそれのある土地の区域	土石流により建築物に作用すると想定される力が 50kN/m <sup>2</sup> を超える区域	[Pattern]
	土石流の高さが 1m を超える区域	[Pattern]
	土石流により建築物に作用すると想定される力が 50kN/m <sup>2</sup> 以下の区域	[Pattern]
	土石流の高さが 1m 以下の区域	[Pattern]

様式3-1 危険のおそれのある土地等の設定図



**凡例**

- 基準地点
- — — — — — — 流下経路  
(流下経路の色区分と溪流勾配)
- 0° ~ 2°
- 2° ~ 3°
- 3° ~ 7°
- 7° ~ 10°
- 10° ~ 15°
- 15° ~ 20°
- 20° ~ 30°
- 30° ~
- 横断測線(耐力 ≤ 流体力)
- 横断測線(流体力 < 耐力)

危険のおそれのある土地の区域	
著しい危害のおそれのある土地の区域	土石流により建築物に作用すると想定される力が50kN/m <sup>2</sup> を超える区域
	土石流により建築物に作用すると想定される力が50kN/m <sup>2</sup> 以下の区域
	土石流の高さが1m以下の区域

様式3-1 危険のおそれのある土地等の設定図

# 土石流区域調書

様式3-2 建築物に作用すると想定される衝撃に関する事項

調査年度 平成15年度

渓流の位置	渓流番号	A150016	溪流名	尾崎白浜の沢(6)	所在地	釜石市尾崎白浜	
横断測線番号	土石流の高さh(m)	土石流の流体力Fd(kN/m <sup>2</sup> )	建築物の耐力P2(kN/m <sup>2</sup> )	横断測線番号	土石流の高さh(m)	土石流の流体力Fd(kN/m <sup>2</sup> )	建築物の耐力P2(kN/m <sup>2</sup> )
No. 0	0.701148875	27.37390956	10.27709148	No. 27	0.337829949	1.725161896	19.85691054
No. 1	0.489599138	14.99394132	14.10844317	No. 28	0.330116936	1.806718705	20.29111541
No. 2	0.325540275	7.018207582	20.55852719	No. 29	0.342282789	1.640932441	19.61518549
No. 3	0.309786459	5.848115562	21.5396713	No. 30	0.353852115	1.459997327	19.01570276
No. 4	0.381919874	7.036311144	17.71298288				
No. 5	0.318867453	5.630751502	20.9622282				
No. 6	0.317096202	5.693832244	21.07225257				
No. 7	0.317971289	5.662535435	21.01774121				
No. 8	0.31642898	5.163947038	21.11401884				
No. 9	0.314048971	5.242513188	21.26445199				
No. 10	0.309180025	4.224275565	21.57944612				
No. 11	0.308547376	4.241616332	21.62110752				
No. 12	0.30336434	4.387792077	21.96898928				
No. 13	0.306013016	4.312164267	21.78973439				
No. 14	0.307901221	4.259437724	21.66383564				
No. 15	0.307462738	3.803428963	21.69293379				
No. 16	0.307087429	3.485016652	21.71790587				
No. 17	0.307531674	3.229227688	21.68835361				
No. 18	0.302204807	3.344072118	22.04845546				
No. 19	0.308463854	3.0274235	21.62662043				
No. 20	0.297719203	3.249885376	22.36171636				
No. 21	0.309345711	2.902533073	21.56856357				
No. 22	0.310390683	2.787865421	21.50019664				
No. 23	0.311911725	2.655594677	21.40150469				
No. 24	0.314784651	2.465526766	21.21770807				
No. 25	0.320464085	2.200588882	20.86409696				
No. 26	0.331737039	1.85916041	20.19822925				