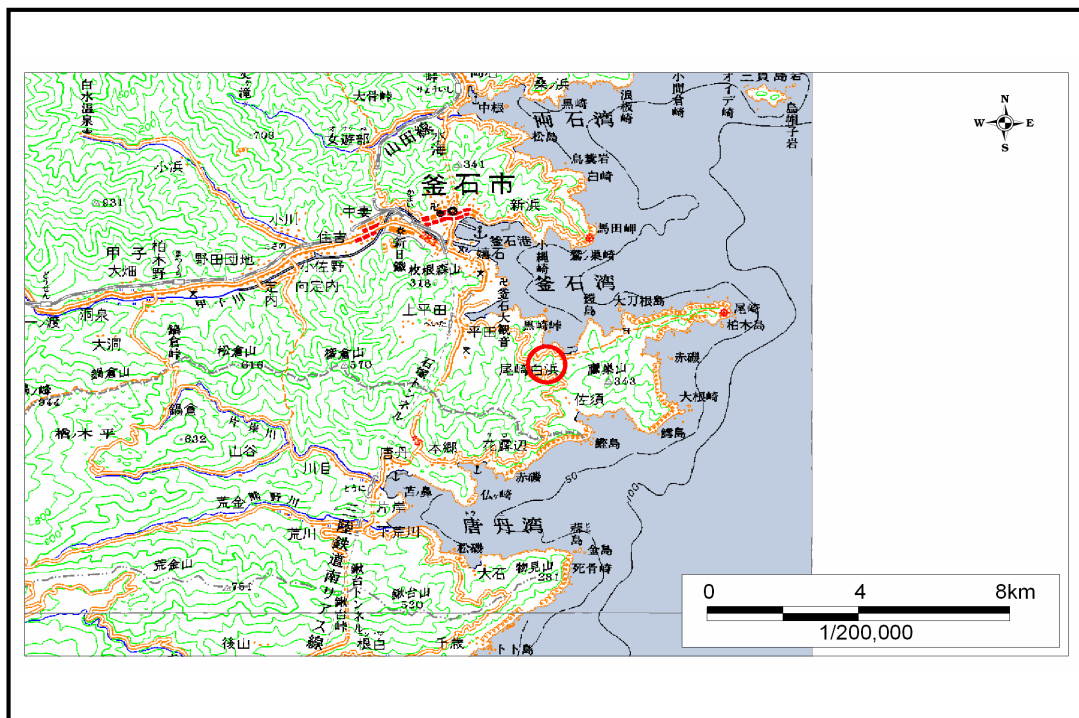


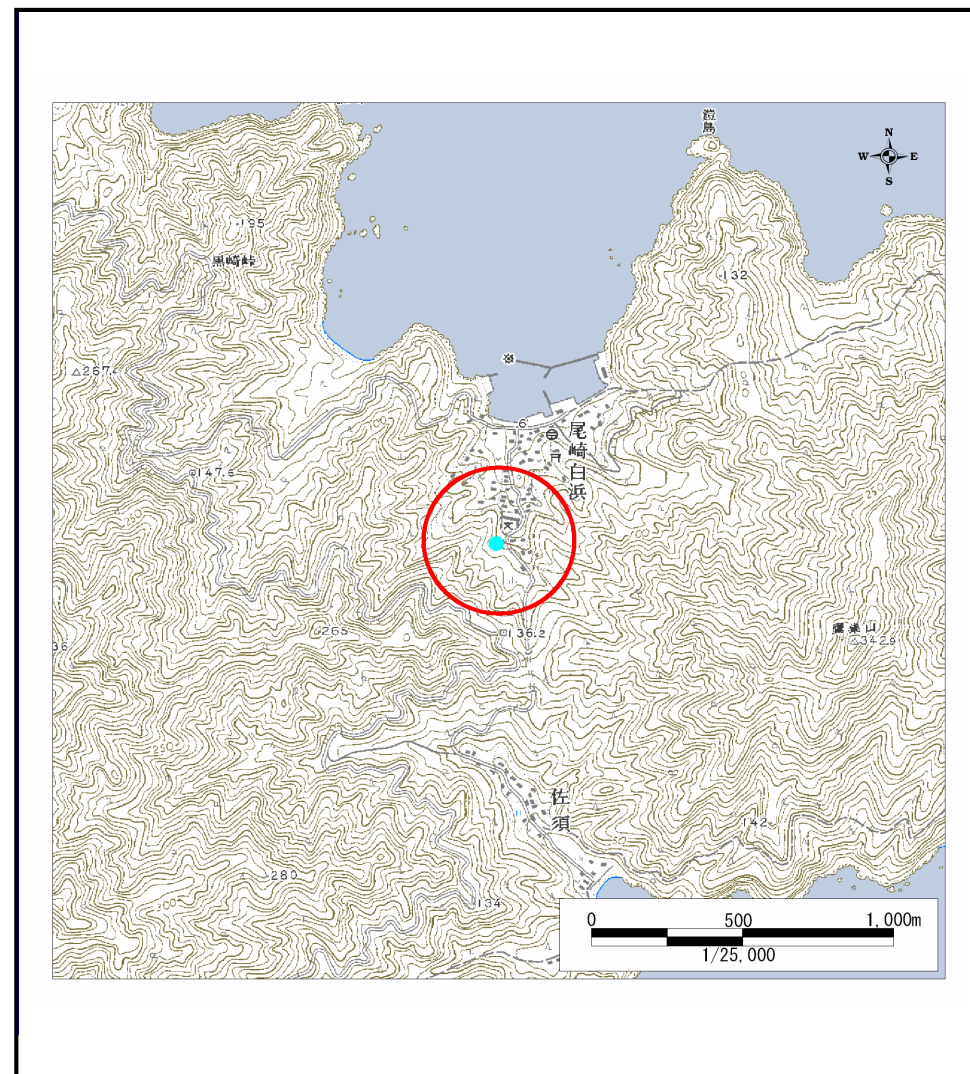
# 土砂災害防止に関する基礎調査(土石流)

表紙 位置,位置図

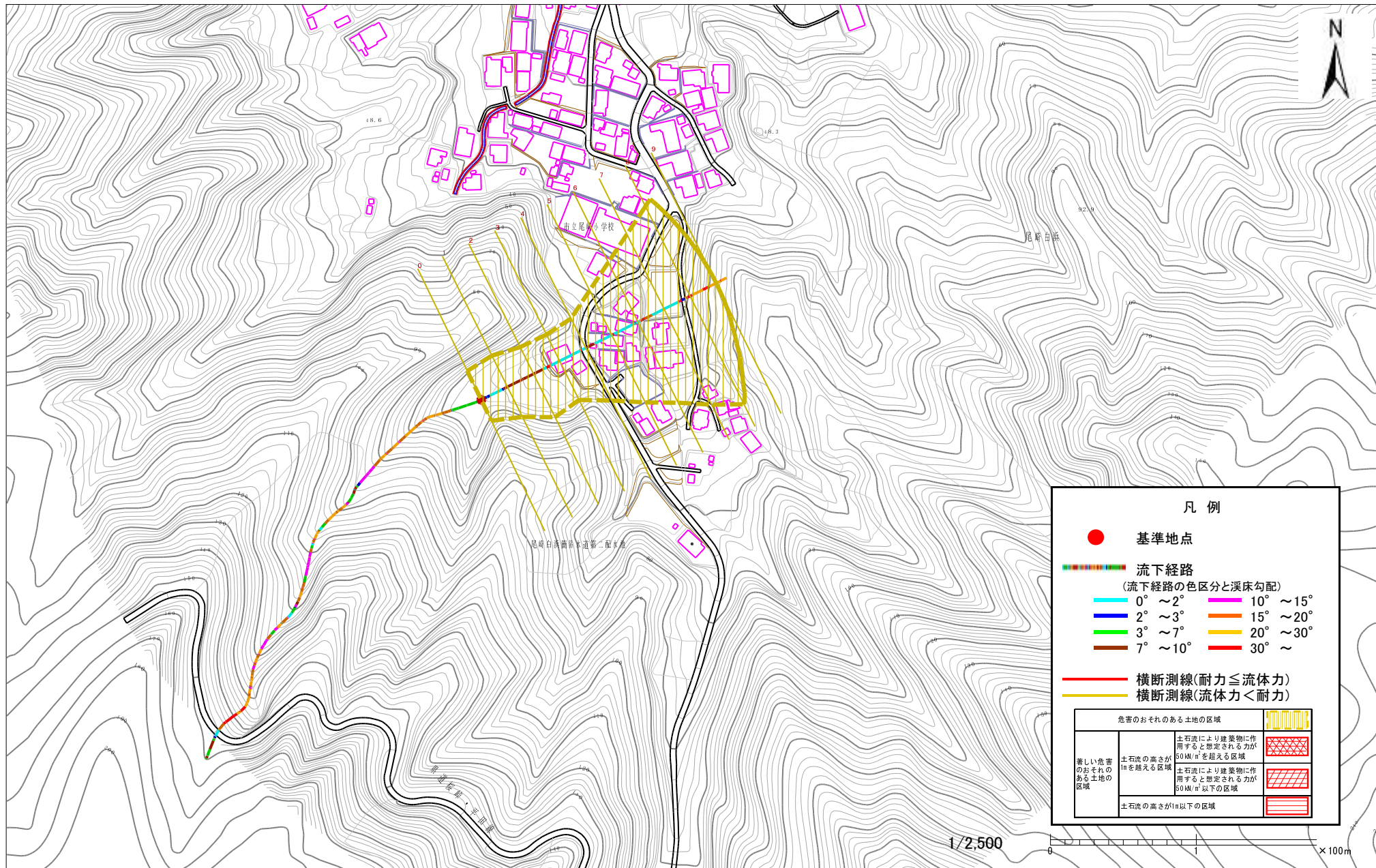
自然現象の種類	土石流
溪流番号	A150014
水系名	-
河川名	-
溪流名	尾崎白浜の沢(4)
所在地	釜石市尾崎白浜
調査機関	釜石地方振興局



位置図(S=1:200,000)



位置図(S=1:25,000)



凡 例

● 基準地点

■ 流下経路  
(流下経路の色区分と溪床勾配)

0° ~ 2°	10° ~ 15°
2° ~ 3°	15° ~ 20°
3° ~ 7°	20° ~ 30°
7° ~ 10°	30° ~

— 横断測線(耐力 ≤ 流体力)

— 横断測線(流体力 < 耐力)

危険のおそれのある土地の区域		
著しい危険のおそれのある土地の区域	土石流の高さが50M/nを超える区域	
	土石流により建築物に作用すると想定される力が50M/n以下	
土石流の高さがn以下の区域		

様式3-1 危険のおそれのある土地等の設定図

