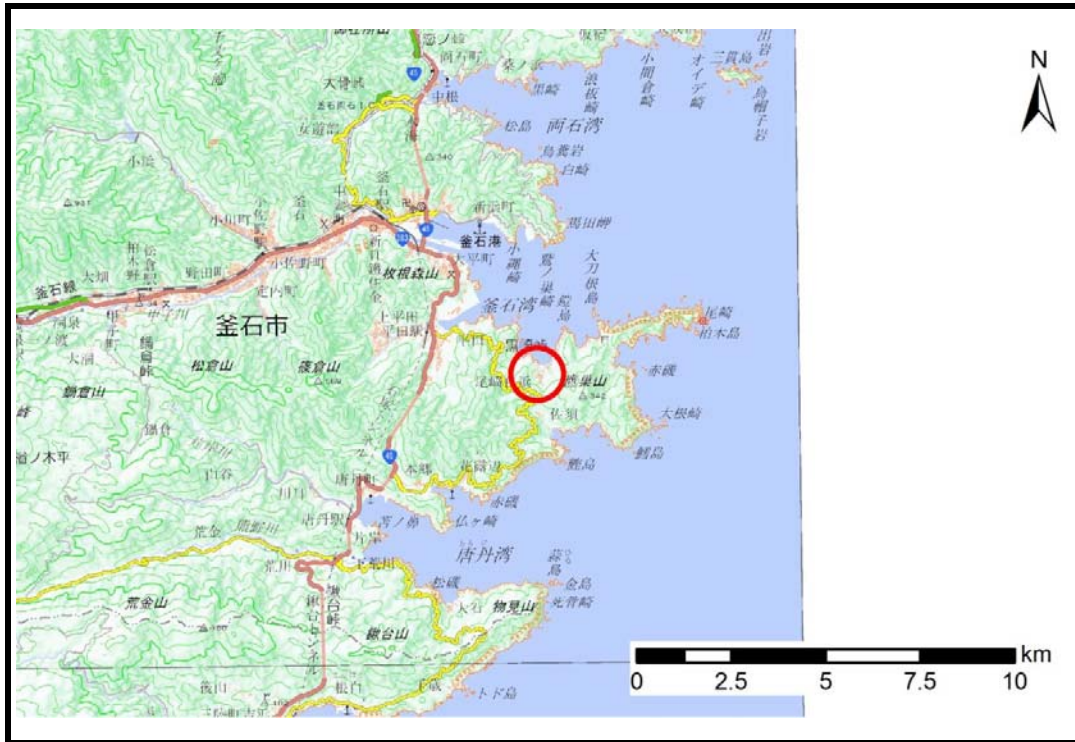


# 土砂災害防止に関する基礎調査(土石流)

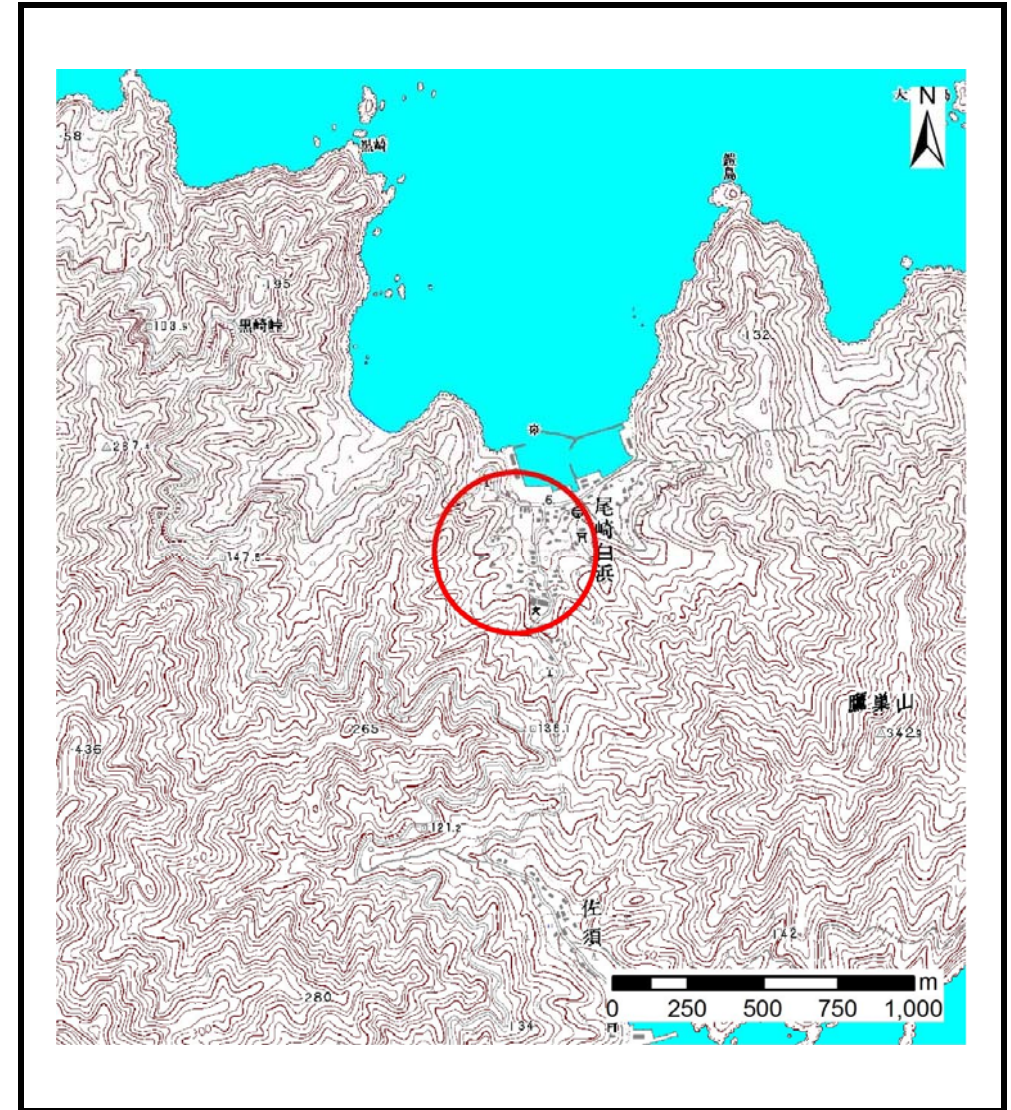
表紙 位置,位置図

自然現象の種類	土石流
溪流番号	A150012
水系名	-
河川名	-
溪流名	尾崎白浜の沢(2)
所在地	釜石市平田第7地割
調査機関	沿岸広域振興局 土木部



位置図(S=1:200,000)

国土地理院の数値地図200000(地図画像)『一関』及び数値地図25000(地図画像)『陸中平田』を掲載



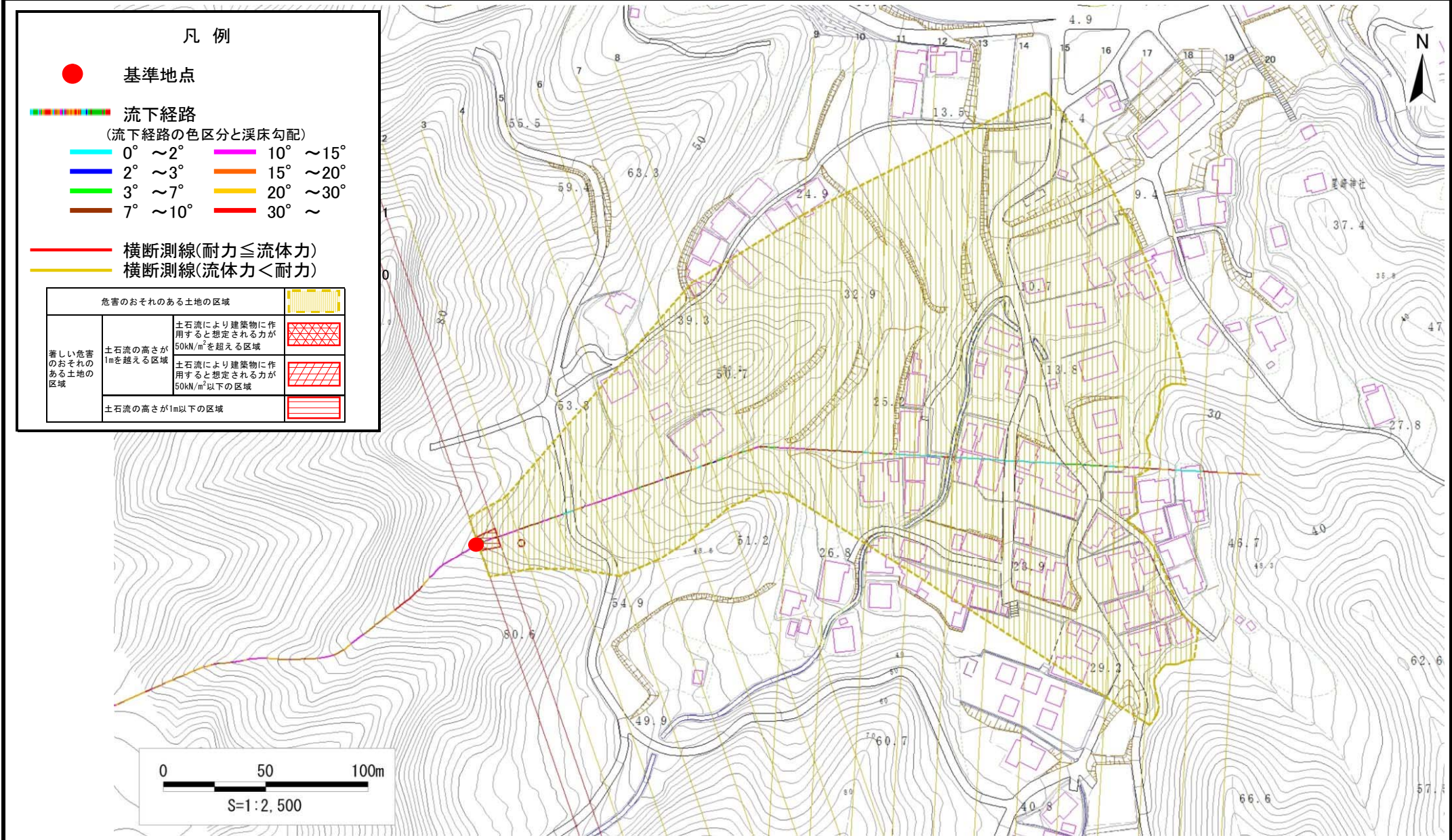
概況図(S=1:25,000)

# 土石流区域調書

様式3-1 危害のおそれのある土地、著しい危害のおそれのある土地の設定図

調査年度 平成28年度

溪流の位置 溪流番号 A150012 溪流名 尾崎白浜の沢(2) 所在地 釜石市平田第7地割



# 土石流区域調査

様式3-2 建築物に作用すると想定される衝撃に関する事項

調査年度	平成28年度
------	--------

溪流の位置	溪流番号	A150012	溪流名	尾崎白浜の沢(2)	所在地	釜石市平田第7地割
-------	------	---------	-----	-----------	-----	-----------

横断測線番号	土石流の高さh(m)	土石流の流体力F <sub>d</sub> (kN/m <sup>2</sup> )	建築物の耐力P <sub>2</sub> (kN/m <sup>2</sup> )	横断測線番号	土石流の高さh(m)	土石流の流体力F <sub>d</sub> (kN/m <sup>2</sup> )	建築物の耐力P <sub>2</sub> (kN/m <sup>2</sup> )
No.0	0.46	23.00	14.69				
No.1	0.39	17.84	17.13				
No.2	0.32	13.08	20.76				
No.3	0.32	12.66	20.43				
No.4	0.33	12.35	20.21				
No.5	0.33	12.28	20.15				
No.6	0.30	10.04	22.16				
No.7	0.22	6.34	28.89				
No.8	0.34	10.69	19.61				
No.9	0.24	5.35	27.25				
No.10	0.21	4.02	29.91				
No.11	0.21	3.73	30.48				
No.12	0.21	3.54	30.88				
No.13	0.21	3.41	31.13				
No.14	0.20	2.75	32.33				
No.15	0.19	2.17	33.02				
No.16	0.19	1.95	33.10				
No.17	0.19	1.56	32.79				
No.18	0.22	0.81	28.94				
No.19	0.35	0.26	18.99				
No.20	0.00	0.00	0.00				