

土砂災害防止に関する基礎調査(土石流)

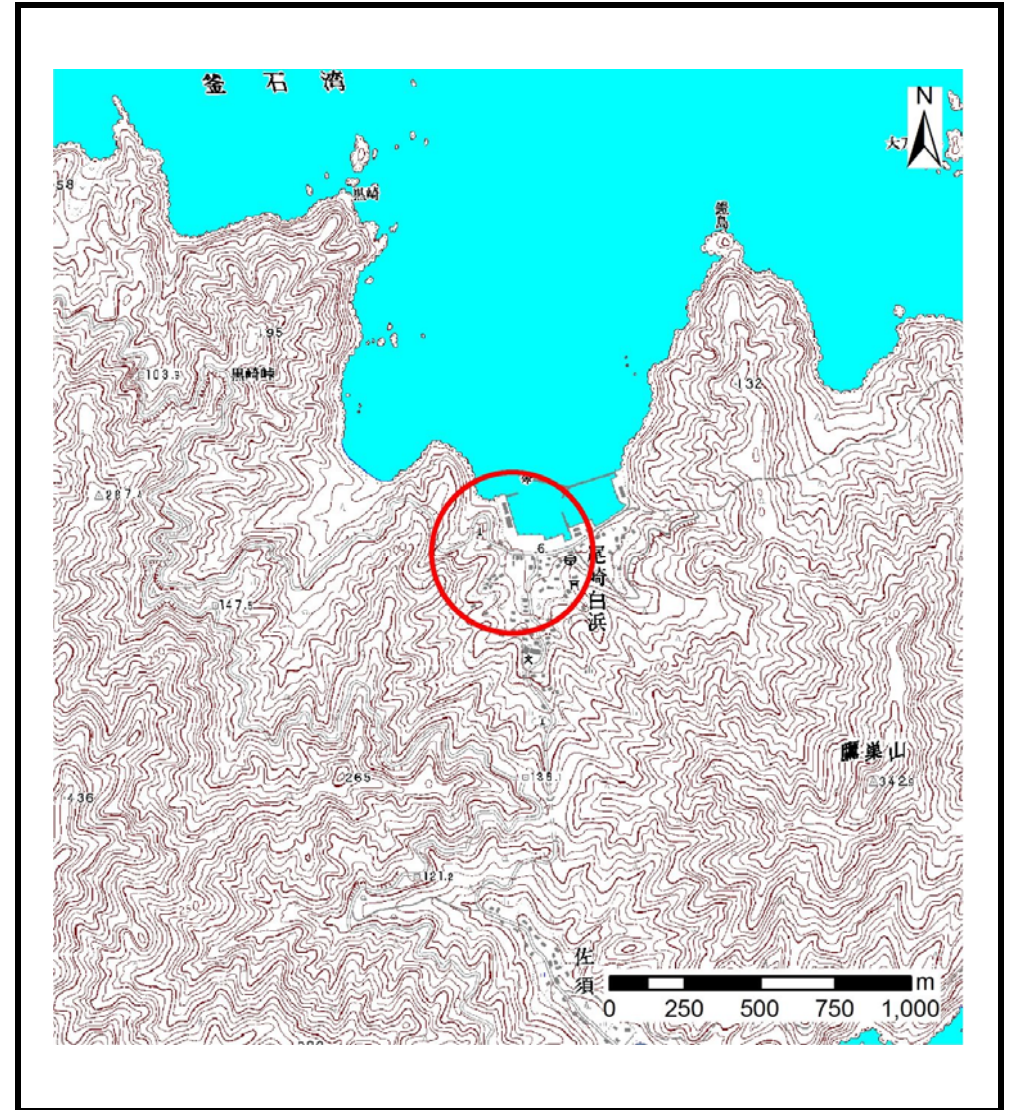
表紙 位置,位置図

自然現象の種類	土石流
溪流番号	A150011
水系名	-
河川名	-
溪流名	尾崎白浜の沢
所在地	釜石市平田第7地割
調査機関	沿岸広域振興局 土木部



位置図(S=1:200,000)

国土地理院の数値地図200000(地図画像)『一関』及び数値地図25000(地図画像)『陸中平田』を掲載



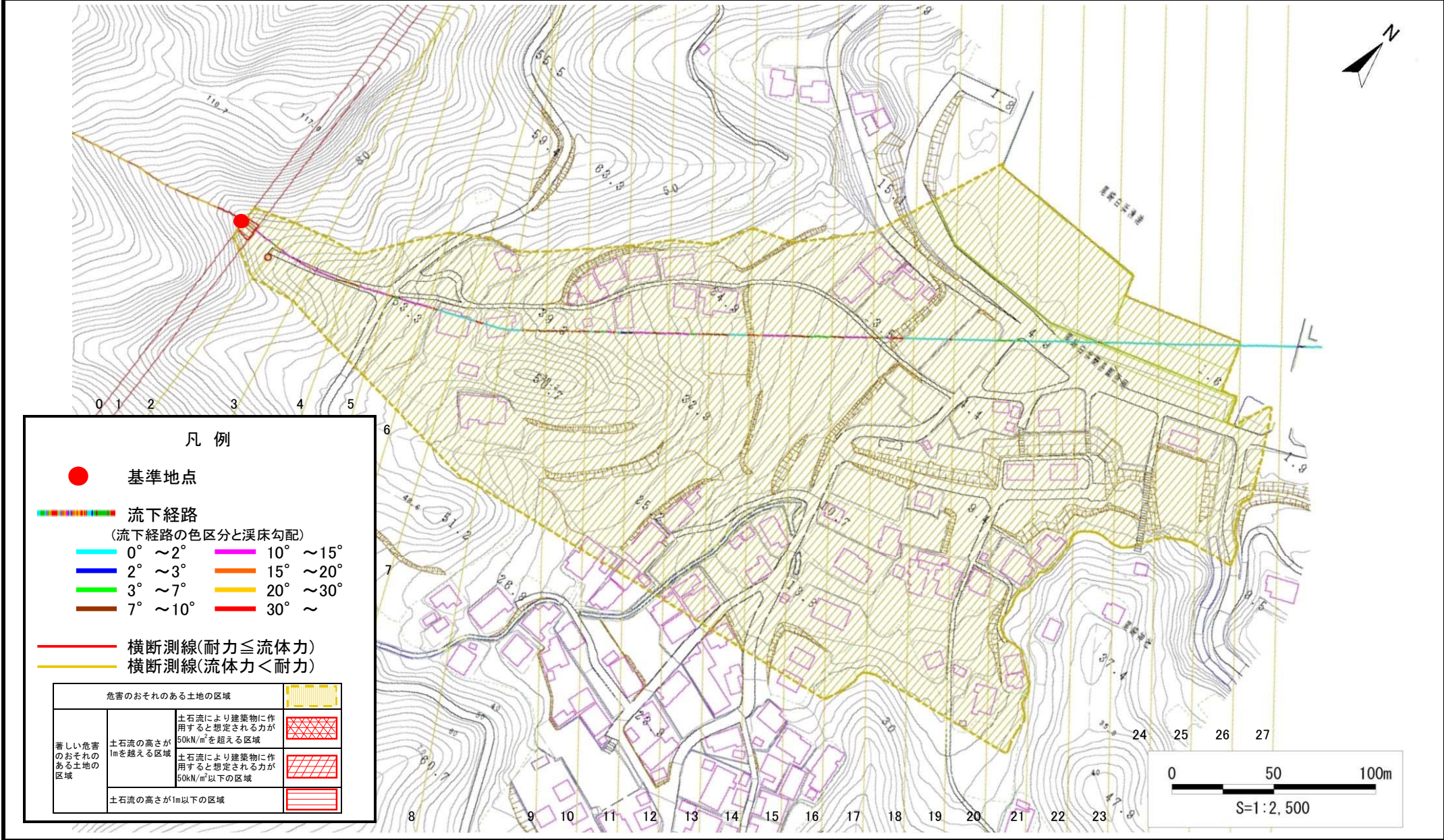
概況図(S=1:25,000)

土石流区域調書

様式3-1 危害のおそれのある土地、著しい危害のおそれのある土地の設定図

調査年度 平成28年度

溪流の位置 溪流番号 A150011 溪流名 尾崎白浜の沢 所在地 釜石市平田第7地割



土石流区域調査

様式3-2 建築物に作用すると想定される衝撃に関する事項

調査年度	平成28年度
------	--------

溪流の位置	溪流番号	A150011	溪流名	尾崎白浜の沢	所在地	釜石市平田第7地割
-------	------	---------	-----	--------	-----	-----------

横断測線番号	土石流の高さh(m)	土石流の流体力Fd(kN/m ²)	建築物の耐力P2(kN/m ²)	横断測線番号	土石流の高さh(m)	土石流の流体力Fd(kN/m ²)	建築物の耐力P2(kN/m ²)
No.0	0.42	28.17	15.91	No.27	0.17	0.32	37.51
No.1	0.36	21.63	18.65				
No.2	0.29	15.35	22.38				
No.3	0.30	14.39	21.71				
No.4	0.31	13.77	21.26				
No.5	0.32	13.19	20.83				
No.6	0.32	12.64	20.42				
No.7	0.33	12.05	19.97				
No.8	0.21	5.71	30.55				
No.9	0.14	2.41	43.77				
No.10	0.14	2.22	44.75				
No.11	0.14	2.13	45.24				
No.12	0.14	2.03	45.74				
No.13	0.13	1.93	46.24				
No.14	0.13	1.76	47.08				
No.15	0.13	1.84	48.14				
No.16	0.13	1.83	48.06				
No.17	0.13	1.86	48.41				
No.18	0.13	1.89	48.73				
No.19	0.13	1.82	47.91				
No.20	0.13	1.61	47.70				
No.21	0.13	1.29	48.71				
No.22	0.13	1.13	48.87				
No.23	0.13	0.96	48.61				
No.24	0.13	0.80	47.73				
No.25	0.14	0.62	45.68				
No.26	0.15	0.43	41.48				