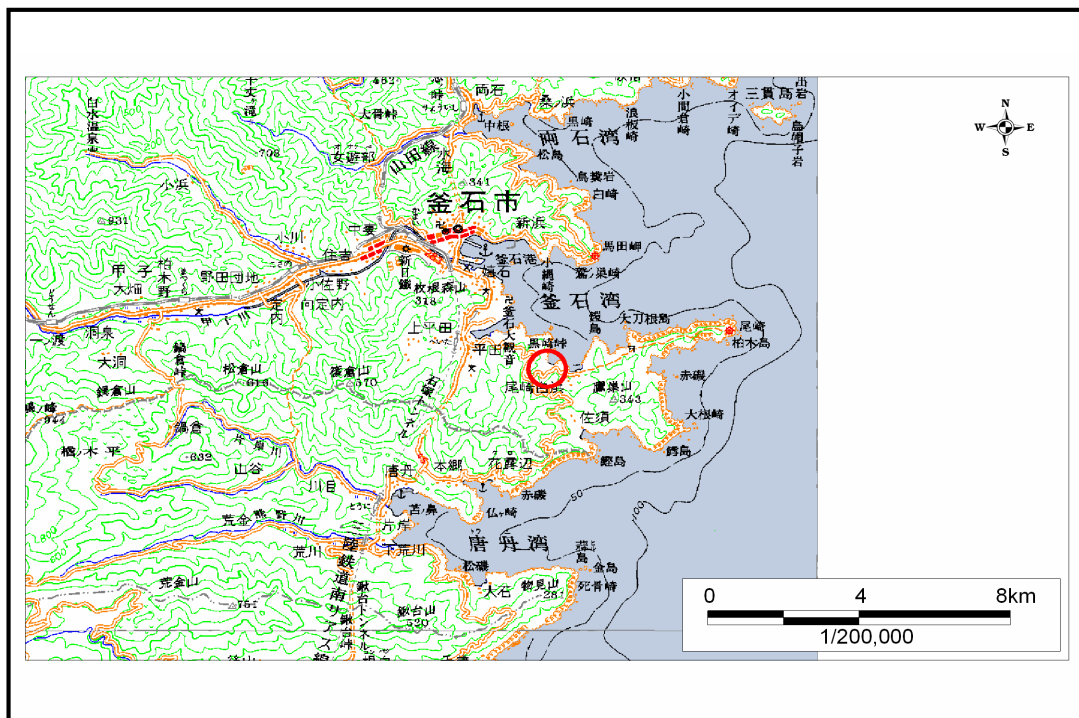


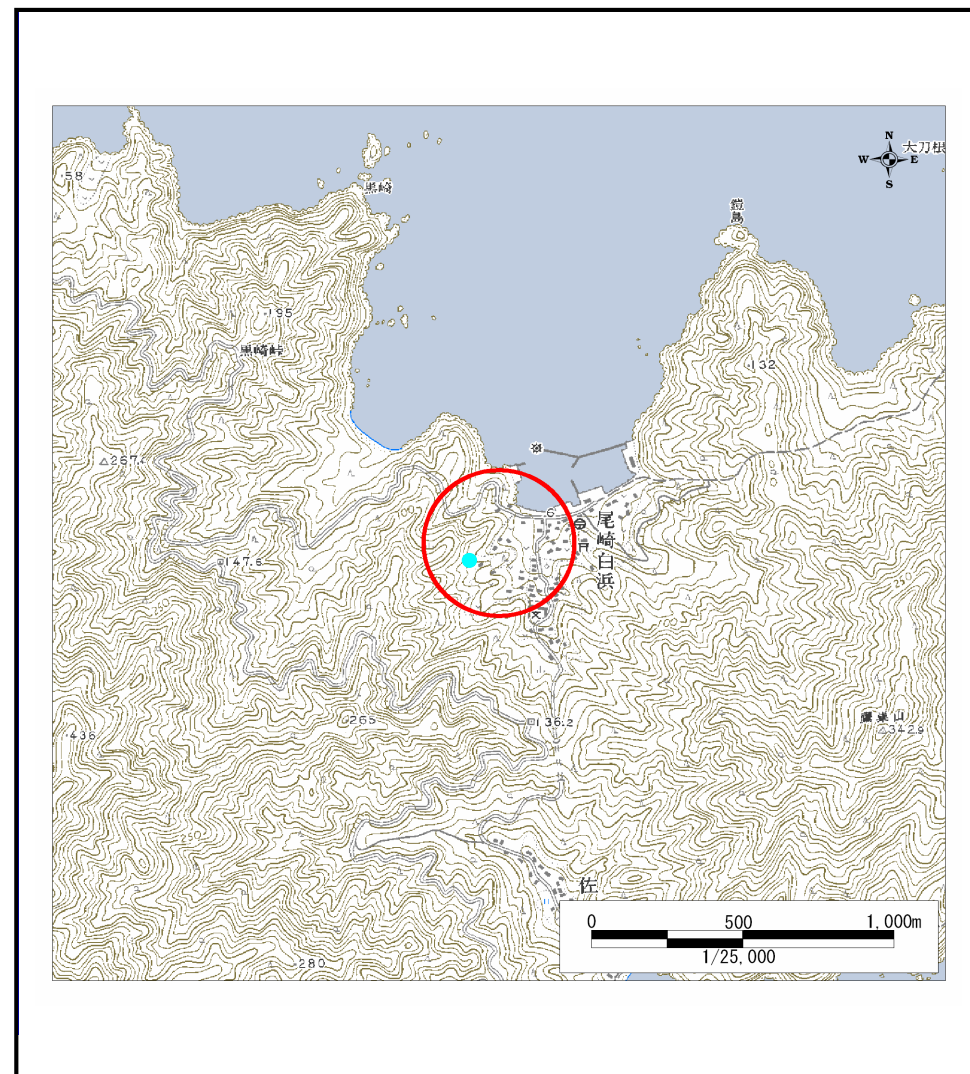
土砂災害防止に関する基礎調査(土石流)

表紙 位置,位置図

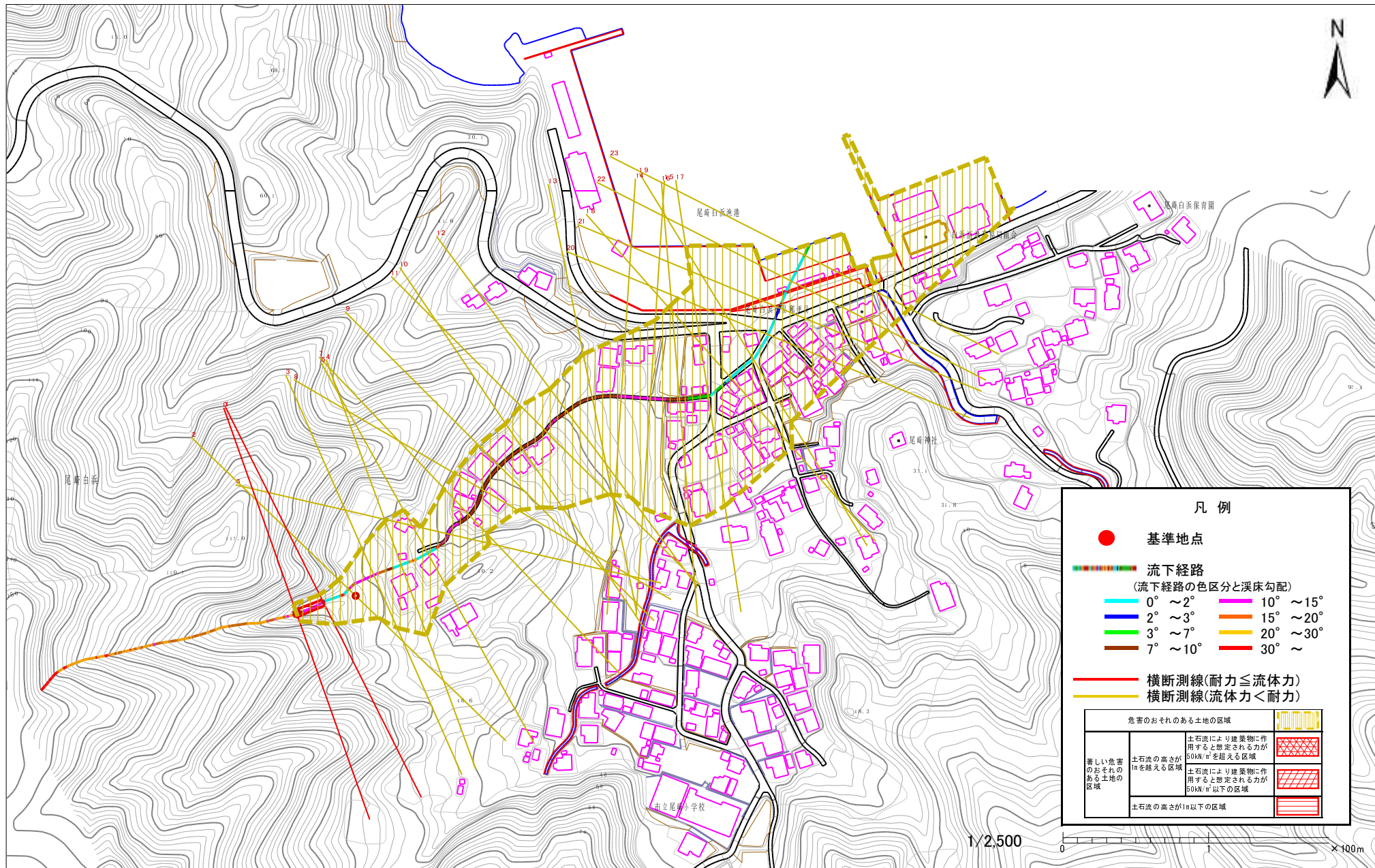
自然現象の種類	土石流
溪流番号	A150011
水系名	-
河川名	-
溪流名	尾崎白浜の沢
所在地	釜石市尾崎白浜
調査機関	釜石地方振興局



位置図(S=1:200,000)



位置図(S=1:25,000)



凡例

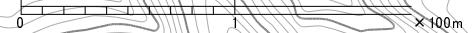
- 基準地点
- 流下経路
(流下経路の色区分と渓床勾配)

0° ~ 2°	10° ~ 15°
2° ~ 3°	15° ~ 20°
3° ~ 7°	20° ~ 30°
7° ~ 10°	30° ~

- 横断測線(耐力 ≤ 流体力)
- - 横断測線(流体力 < 耐力)

危険のおそれのある土地の区域	
著しい危険のおそれのある土地の区域	土石流の高さが50kN/mを超える区域
	土石流により建築物に作用すると想定される力が50kN/m以下の区域
	土石流の高さが1m以下の区域

1/2,500



様式3-1 危険のおそれのある土地等の設定図

土石流区域調査書

様式3-2 建築物に作用すると想定される衝撃に関する事項

調査年度 平成15年度

溪流の位置	溪流番号	A150011	溪流名	尾崎白浜の沢	所在地	釜石市尾崎白浜
-------	------	---------	-----	--------	-----	---------

横断測線番号	土石流の高さh(m)	土石流の流体力Fd(kN/m ²)	建築物の耐力P2(kN/m ²)	横断測線番号	土石流の高さh(m)	土石流の流体力Fd(kN/m ²)	建築物の耐力P2(kN/m ²)
No. 0	0.543187817	33.96234946	12.85132366				
No. 1	0.599893228	34.92954851	11.76850965				
No. 2	0.317104917	13.50829094	21.07170819				
No. 3	0.322125435	13.09050266	20.76302483				
No. 4	0.329747682	12.49231293	20.31241428				
No. 5	0.310549826	10.57369502	21.48982527				
No. 6	0.384765019	12.88244528	17.59159601				
No. 7	0.254752222	6.537093634	25.92321629				
No. 8	0.216135275	4.413249265	30.33576235				
No. 9	0.200112945	3.45325334	32.66742066				
No. 10	0.193287785	2.992785926	33.778242				
No. 11	0.276141461	4.799464162	24.01135007				
No. 12	0.231545656	3.634120669	28.39806856				
No. 13	0.228309241	3.351262614	28.78327534				
No. 14	0.264446001	4.104800244	25.01832224				
No. 15	0.23123552	3.425182059	28.43451379				
No. 16	0.230369326	3.299224404	28.53682409				
No. 17	0.22944991	3.204798296	28.6462674				
No. 18	0.22625617	2.80282917	29.03336107				
No. 19	0.224670696	2.40777583	29.22962207				
No. 20	0.225503529	2.012245266	29.12618341				
No. 21	0.22954822	1.661898759	28.63452309				
No. 22	0.22985966	1.644752253	28.59738417				
No. 23	0.235057057	1.427540798	27.992153				