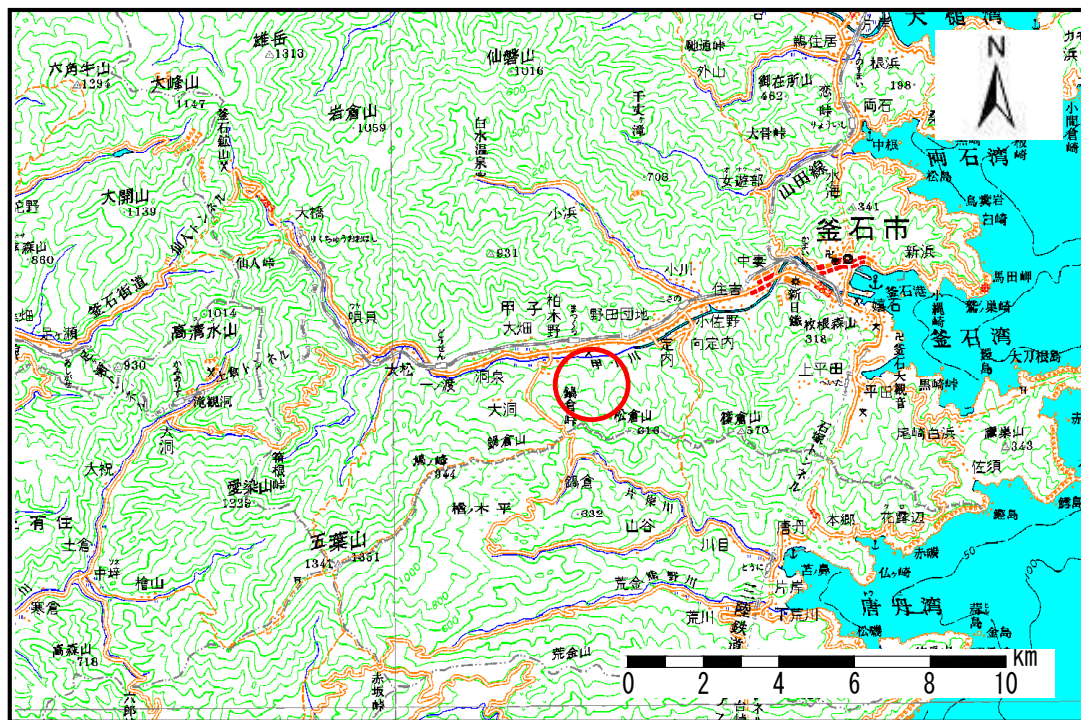


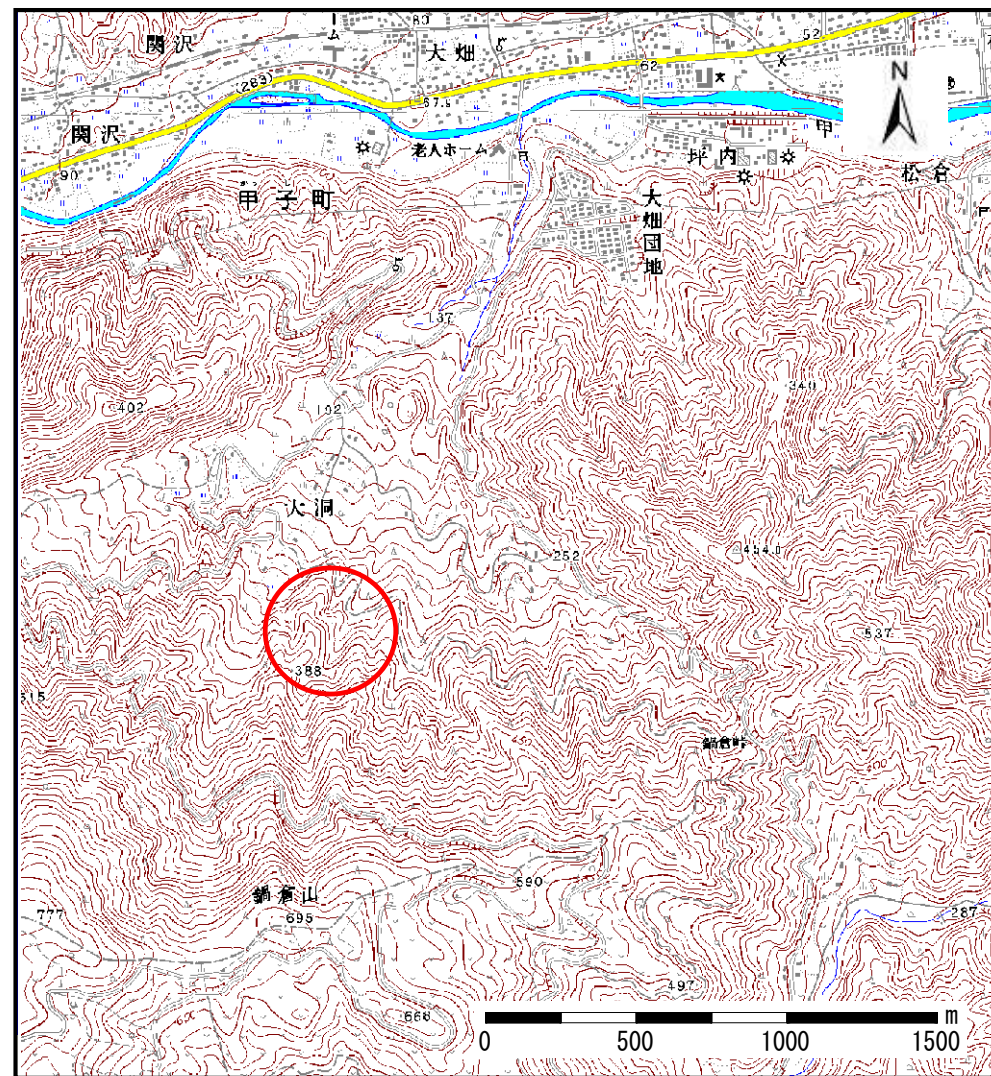
# 土砂災害防止に関する基礎調査(土石流)

表紙 位置,位置図

自然現象の種類	土石流
溪流番号	A149114
水系名	甲子川
河川名	甲子川
溪流名	大洞の沢(5)
所在地	岩手県釜石市甲子町大洞
調査機関	岩手県釜石地方振興局



概況図(S=1:200,000)

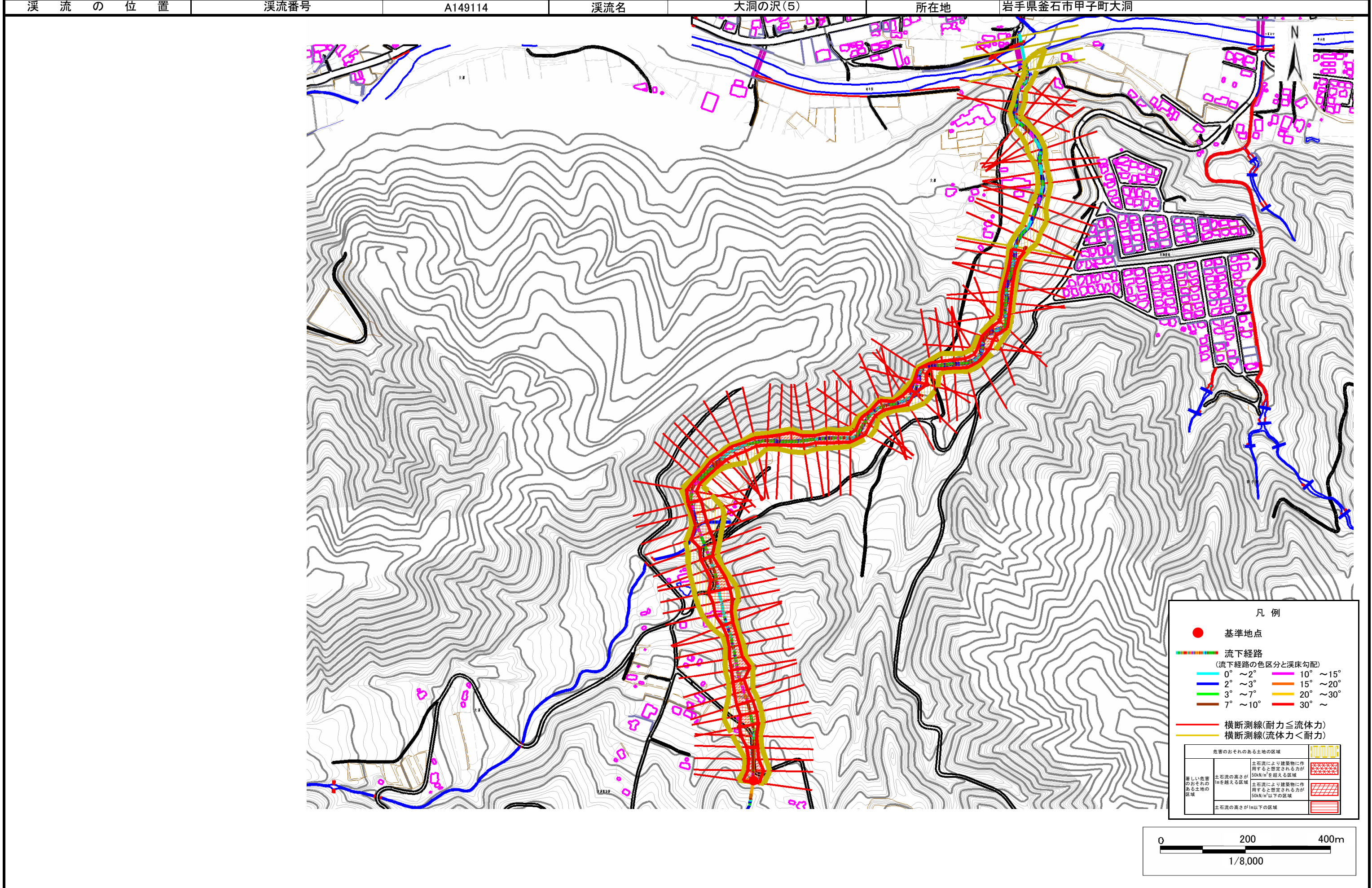


位置図(S=1:25,000)

# 土石流区域調書

様式3-1 危害のおそれのある土地、著しい危害のおそれのある土地の設定図

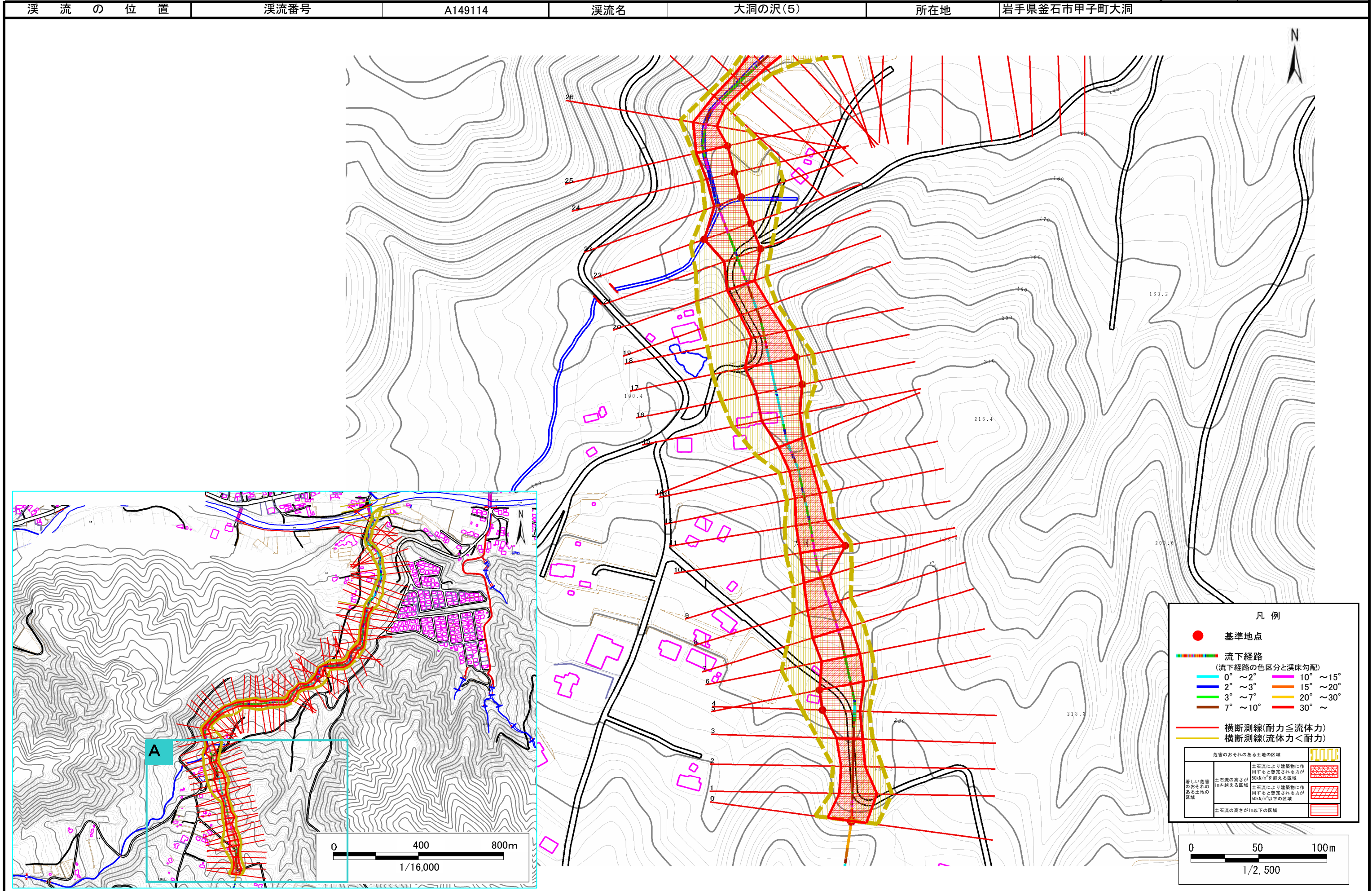
調査年度 平成17年度



# 土石流区域調書

様式3-1 危害のおそれのある土地、著しい危害のおそれのある土地の設定図

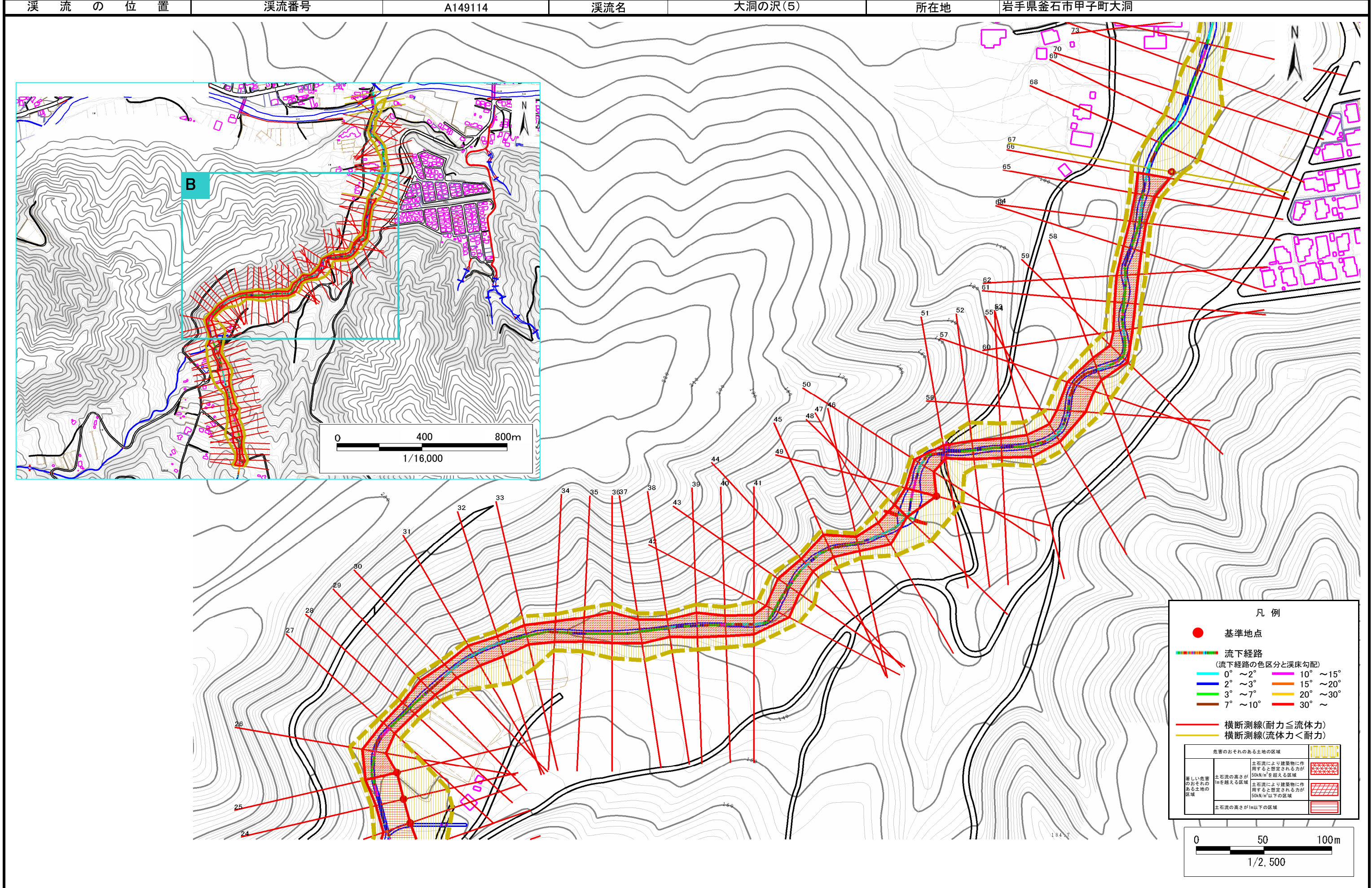
調査年度 平成17年度



# 土石流区域調書

様式3-1 危害のおそれのある土地、著しい危害のおそれのある土地の設定図

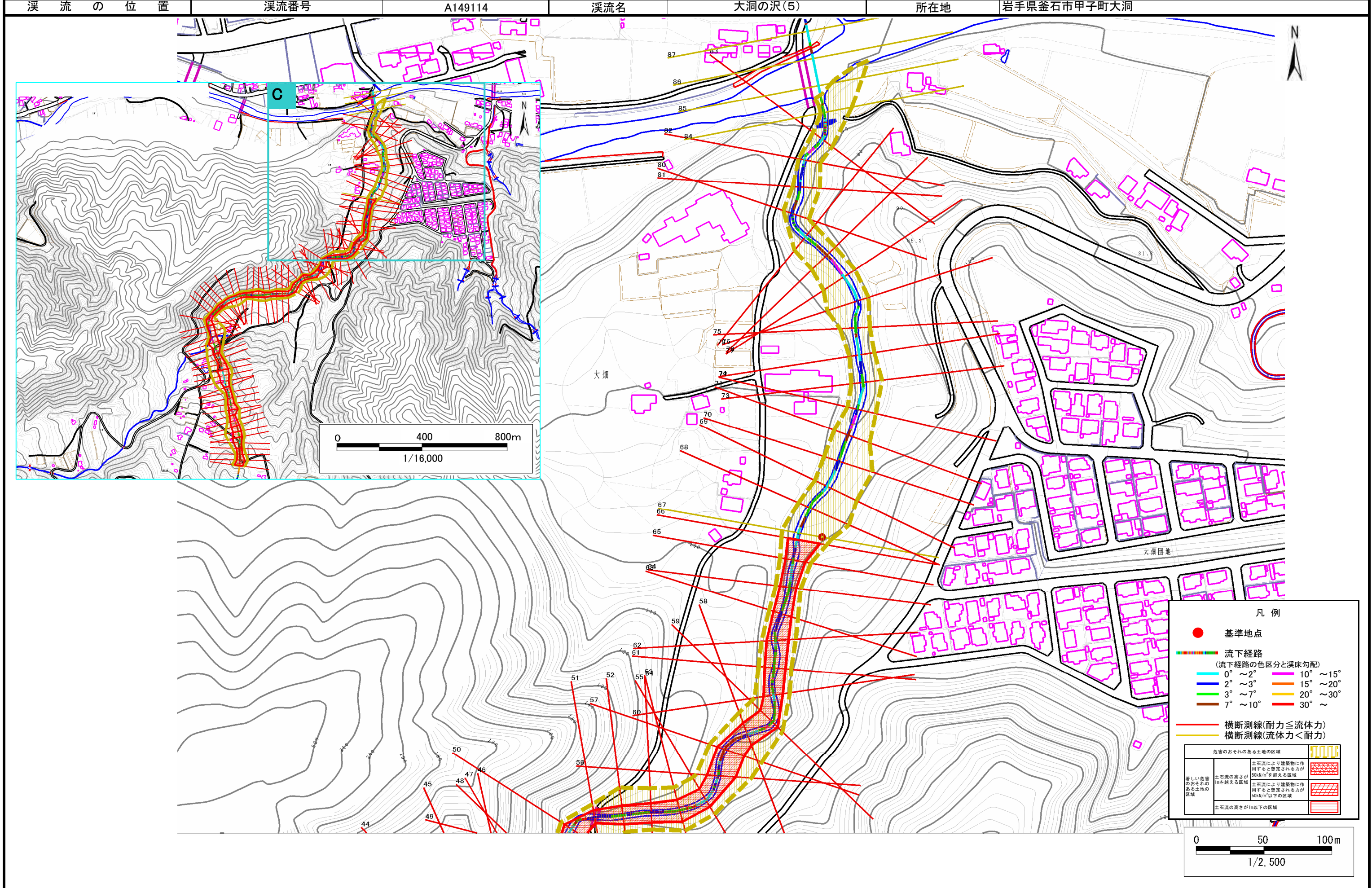
調査年度 平成17年度



# 土石流区域調書

様式3-1 危害のおそれのある土地、著しい危害のおそれのある土地の設定図

調査年度 平成17年度



## 土石流区域調査

様式3-2 建築物に作用すると想定される衝撃に関する事項

調査年度 平成17年度

溪流の位置	溪流番号	A149114	溪流名	大洞の沢(5)	所在地	岩手県釜石市甲子町大洞	
横断測線番号	土石流の高さh(m)	土石流の流体力Fd(kN/m <sup>2</sup> )	建築物の耐力P2(kN/m <sup>2</sup> )	横断測線番号	土石流の高さh(m)	土石流の流体力Fd(kN/m <sup>2</sup> )	建築物の耐力P2(kN/m <sup>2</sup> )
No.0	1.04	31.55	7.42	No.27	1.44	29.80	5.89
No.1	1.04	34.30	7.45	No.28	1.42	27.60	5.96
No.2	1.36	49.27	6.12	No.29	1.24	22.22	6.53
No.3	1.29	46.21	6.36	No.30	1.35	24.77	6.14
No.4	0.76	22.16	9.58	No.31	1.21	19.08	6.66
No.5	0.78	21.30	9.42	No.32	1.30	19.88	6.33
No.6	1.02	29.15	7.54	No.33	1.41	19.21	5.99
No.7	1.01	28.64	7.62	No.34	1.34	19.27	6.19
No.8	1.10	35.89	7.11	No.35	1.24	16.56	6.55
No.9	1.21	43.15	6.66	No.36	1.08	12.91	7.24
No.10	0.76	20.60	9.56	No.37	1.31	14.15	6.30
No.11	1.15	30.72	6.90	No.38	1.60	17.09	5.52
No.12	1.26	32.35	6.44	No.39	1.32	11.98	6.26
No.13	1.31	30.40	6.28	No.40	1.44	14.27	5.91
No.14	1.19	25.80	6.72	No.41	1.44	15.74	5.88
No.15	0.96	18.91	7.95	No.42	1.22	13.28	6.61
No.16	0.78	13.36	9.36	No.43	1.21	13.61	6.66
No.17	0.78	11.55	9.36	No.44	1.56	18.63	5.61
No.18	1.02	15.35	7.56	No.45	1.24	13.85	6.53
No.19	1.11	15.17	7.09	No.46	1.63	21.76	5.45
No.20	1.16	13.88	6.85	No.47	1.21	13.98	6.64
No.21	0.85	8.83	8.75	No.48	1.50	19.37	5.73
No.22	0.85	8.86	8.76	No.49	0.79	9.29	9.24
No.23	0.80	10.01	9.21	No.50	1.24	16.20	6.54
No.24	0.80	9.89	9.17	No.51	1.65	27.23	5.42
No.25	0.78	10.39	9.36	No.52	1.33	20.33	6.21
No.26	1.18	19.80	6.78	No.53	1.33	19.35	6.22

## 土石流区域調査

様式3-2 建築物に作用すると想定される衝撃に関する事項

調査年度	平成17年度
------	--------

溪流の位置	溪流番号	A149114	溪流名	大洞の沢(5)	所在地	岩手県釜石市甲子町大洞	
横断測線番号	土石流の高さh(m)	土石流の流体力Fd(kN/m <sup>2</sup> )	建築物の耐力P2(kN/m <sup>2</sup> )	横断測線番号	土石流の高さh(m)	土石流の流体力Fd(kN/m <sup>2</sup> )	建築物の耐力P2(kN/m <sup>2</sup> )
No.54	1.23	17.02	6.58	No.81	1.65	19.07	5.41
No.55	1.30	18.30	6.32	No.82	1.80	17.67	5.16
No.56	1.11	13.35	7.08	No.83	1.61	15.91	5.50
No.57	1.09	14.14	7.16	No.84	0.88	7.59	8.53
No.58	1.18	16.16	6.75	No.85	0.86	7.83	8.64
No.59	1.22	15.50	6.62	No.86	0.87	7.70	8.58
No.60	1.40	18.23	6.00				
No.61	1.41	15.89	5.97				
No.62	1.35	15.47	6.15				
No.63	1.49	17.45	5.76				
No.64	1.62	19.89	5.47				
No.65	1.45	16.31	5.87				
No.66	1.08	11.15	7.25				
No.67	0.85	8.10	8.73				
No.68	1.14	12.11	6.95				
No.69	1.31	13.44	6.28				
No.70	1.26	11.66	6.45				
No.71	1.45	15.01	5.86				
No.72	1.54	18.08	5.64				
No.73	1.52	17.16	5.70				
No.74	1.67	19.01	5.39				
No.75	1.61	17.32	5.50				
No.76	1.36	13.90	6.12				
No.77	1.31	12.47	6.29				
No.78	1.48	15.92	5.78				
No.79	1.48	16.66	5.79				
No.80	1.58	18.75	5.56				