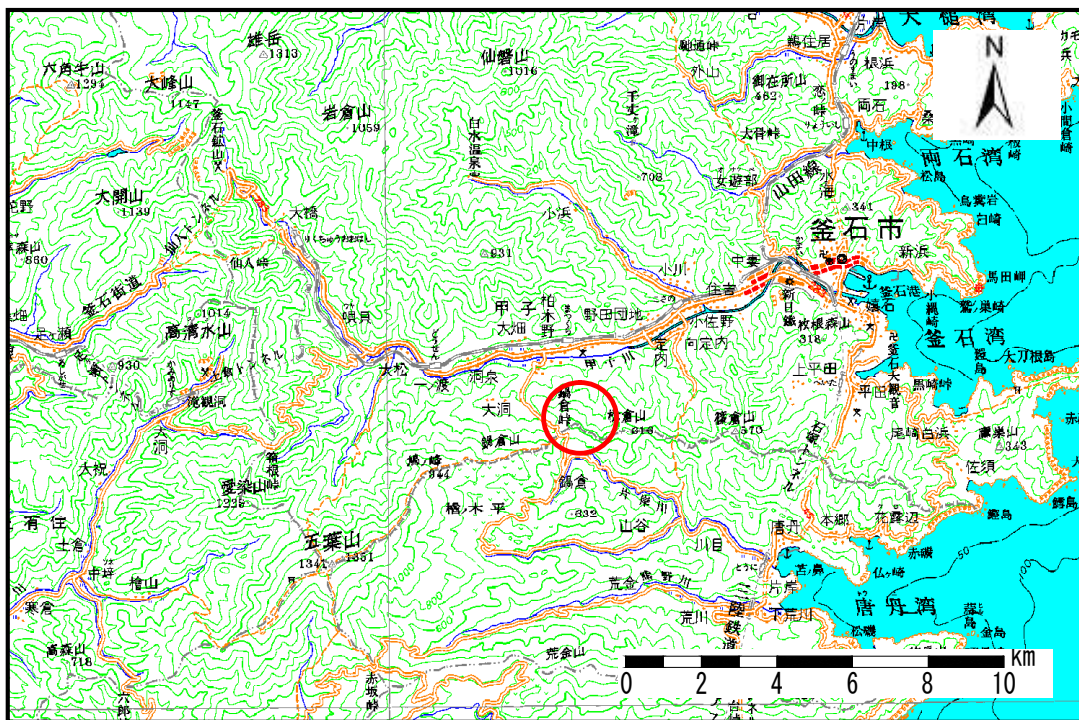


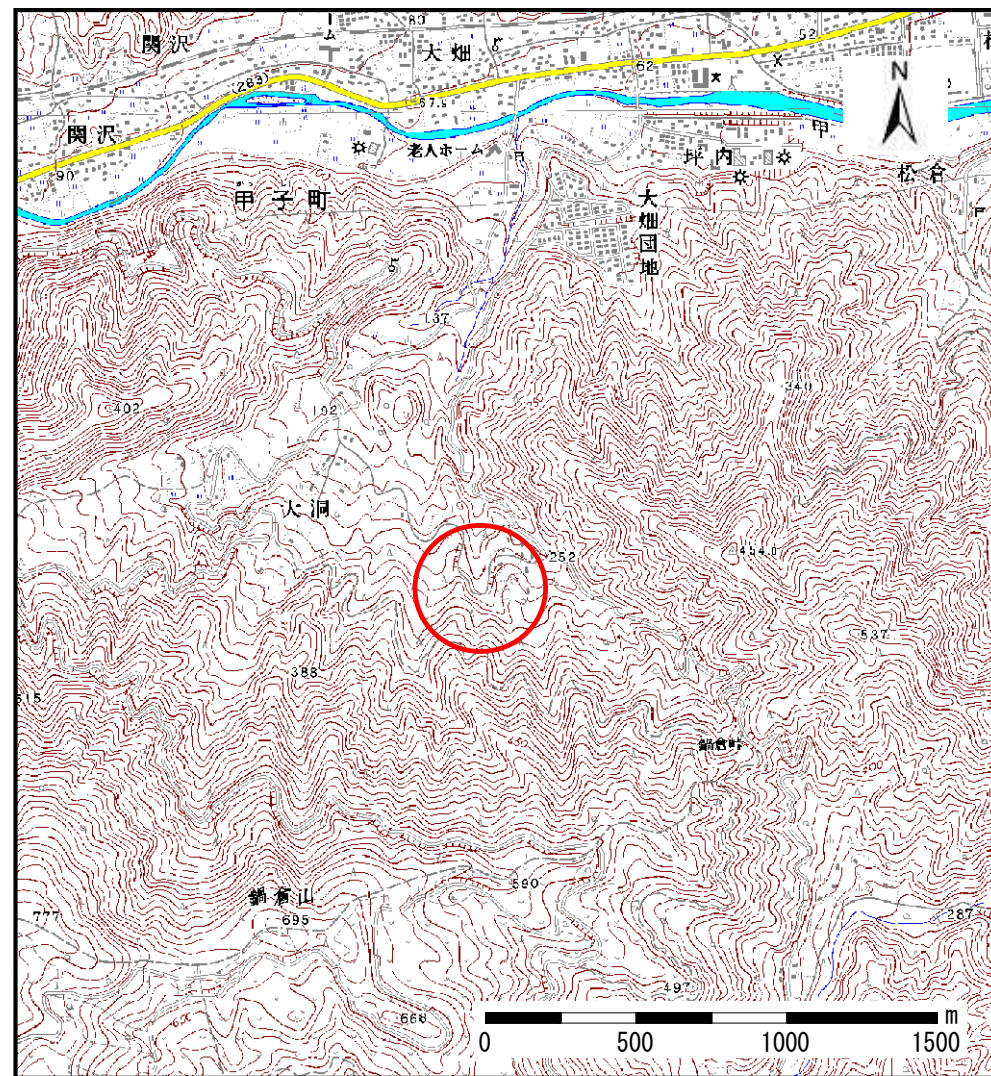
土砂災害防止に関する基礎調査(土石流)

表紙 位置,位置図

自然現象の種類	土石流
溪流番号	A149111
水系名	甲子川
河川名	甲子川
溪流名	大洞の沢
所在地	岩手県釜石市甲子町大洞
調査機関	岩手県釜石地方振興局



概況図(S=1:200,000)



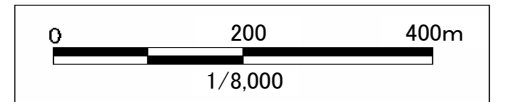
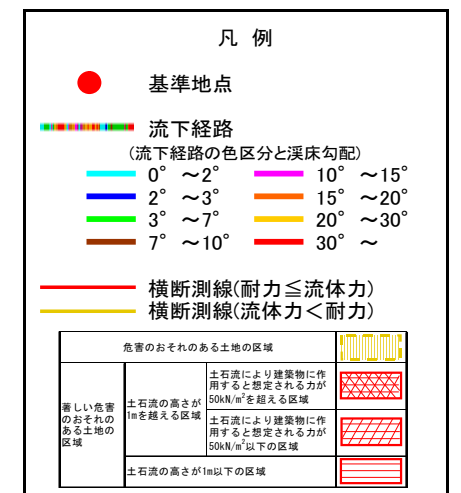
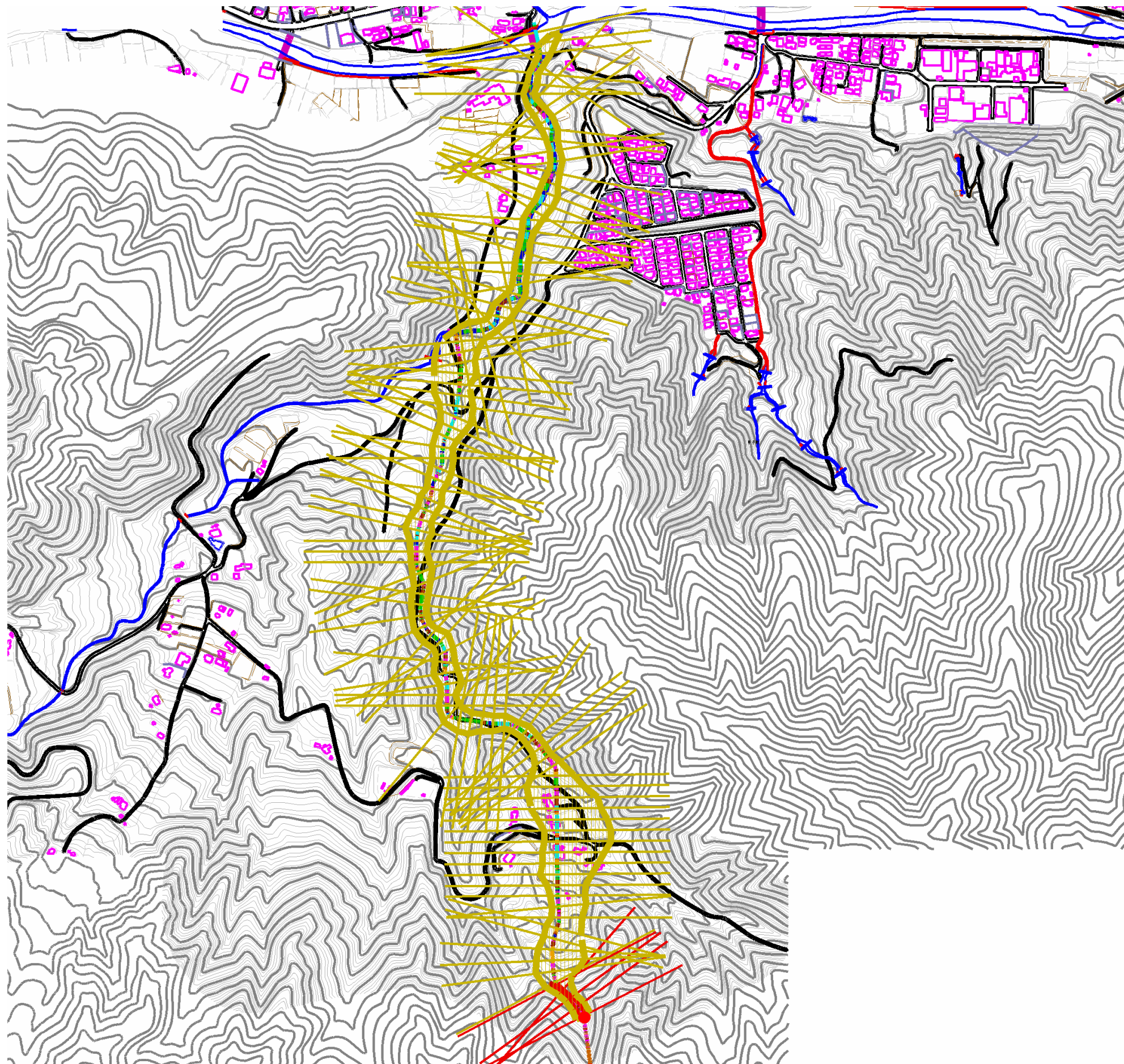
位置図(S=1:25,000)

土石流区域調書

様式3-1 危害のおそれのある土地、著しい危害のおそれのある土地の設定図

調査年度 平成17年度

溪流の位置	溪流番号	A149111	溪流名	大洞の沢	所在地	岩手県釜石市甲子町大洞
-------	------	---------	-----	------	-----	-------------

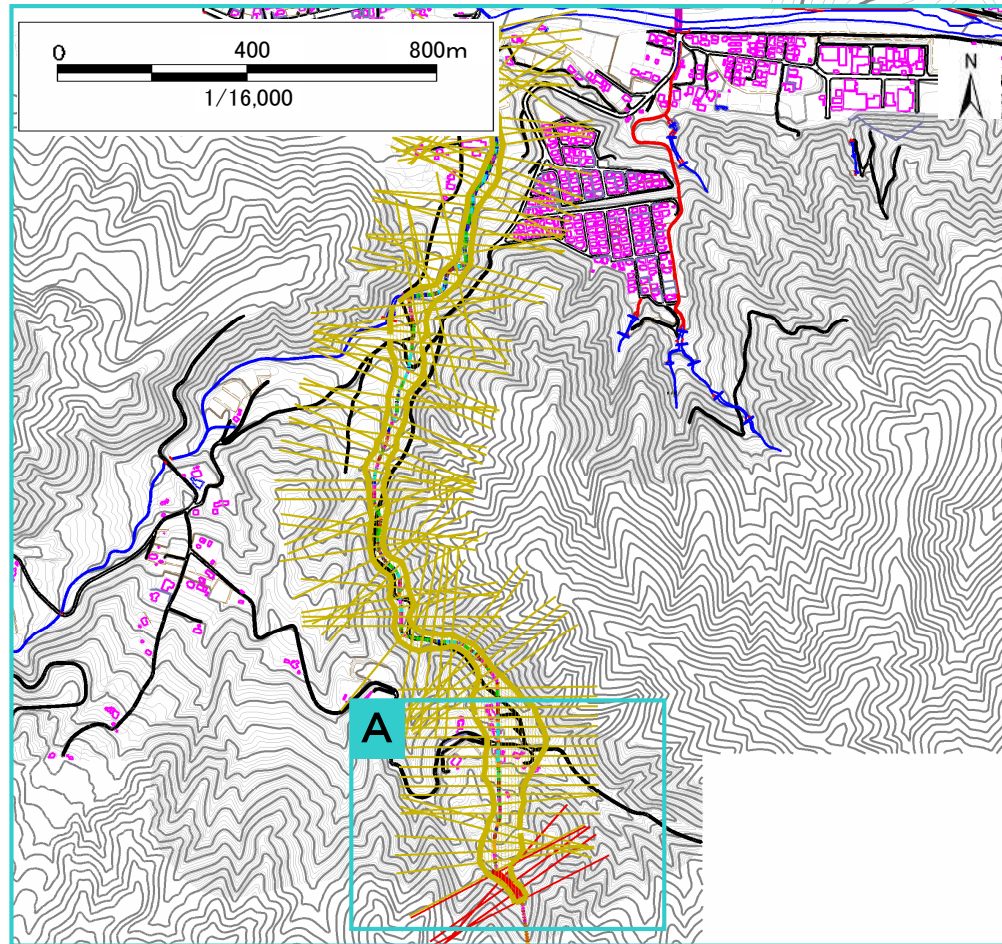
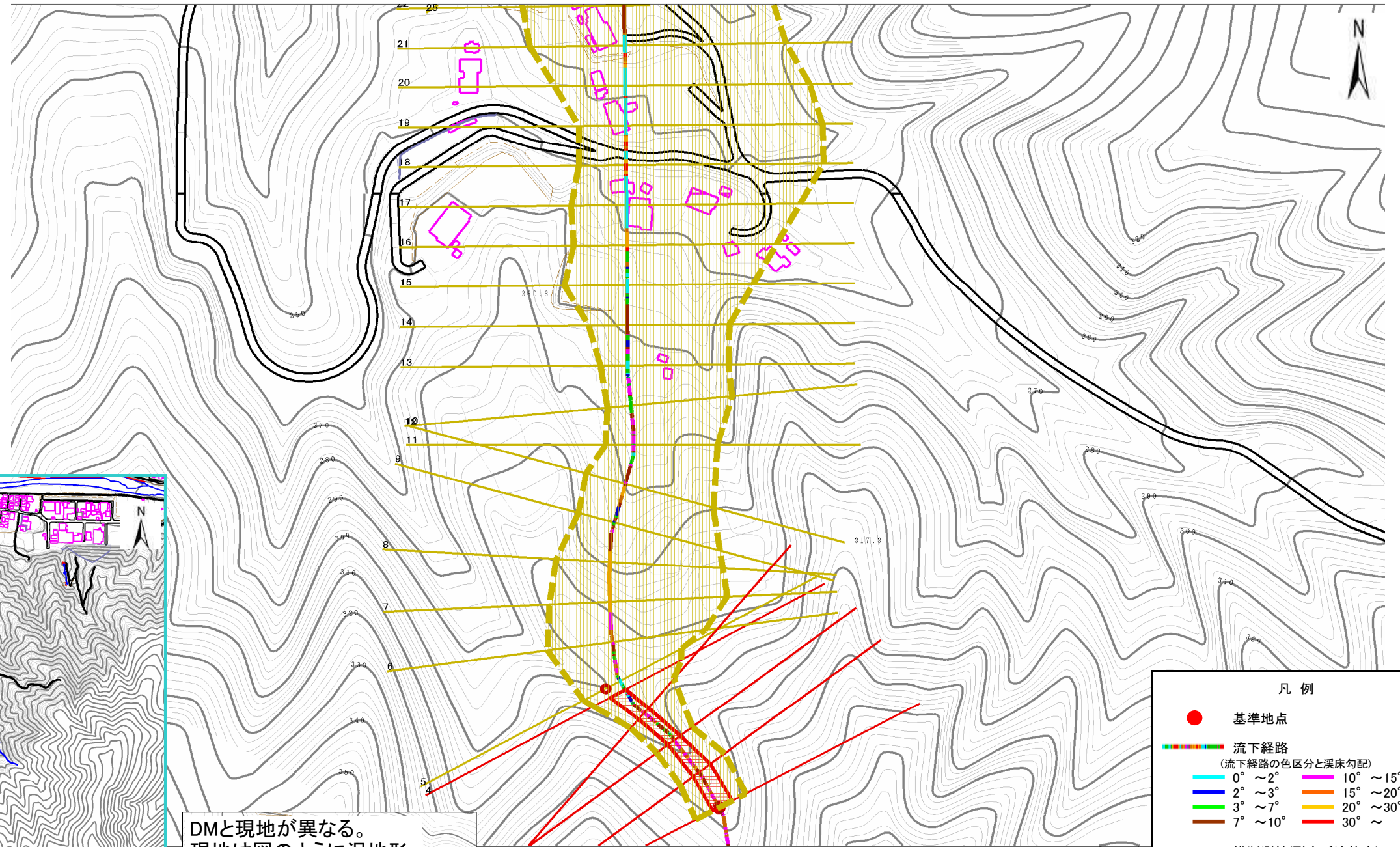


土石流区域調書

様式3-1 危害のおそれのある土地、著しい危害のおそれのある土地の設定図

調査年度 平成17年度

溪流の位置	溪流番号	A149111	溪流名	大洞の沢	所在地	岩手県釜石市甲子町大洞
-------	------	---------	-----	------	-----	-------------



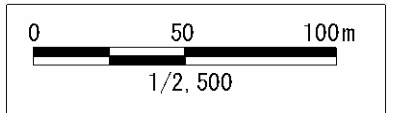
DMと現地が異なる。
現地は図のように沢地形を形成している。

凡例

- 基準地点
- 流下経路
(流下経路の色区分と溪床勾配)

0° ~ 2°	10° ~ 15°
2° ~ 3°	15° ~ 20°
3° ~ 7°	20° ~ 30°
7° ~ 10°	30° ~
- 横断測線(耐力 ≤ 流体力)
- 横断測線(流体力 < 耐力)

危害のおそれのある土地の区域	土石流により建築物に作用すると想定される力が50kN/m ² を超える区域	
著しい危害のおそれのある土地の区域	土石流により建築物に作用すると想定される力が50kN/m ² 以下の区域	
	土石流の高さが1m以下の区域	

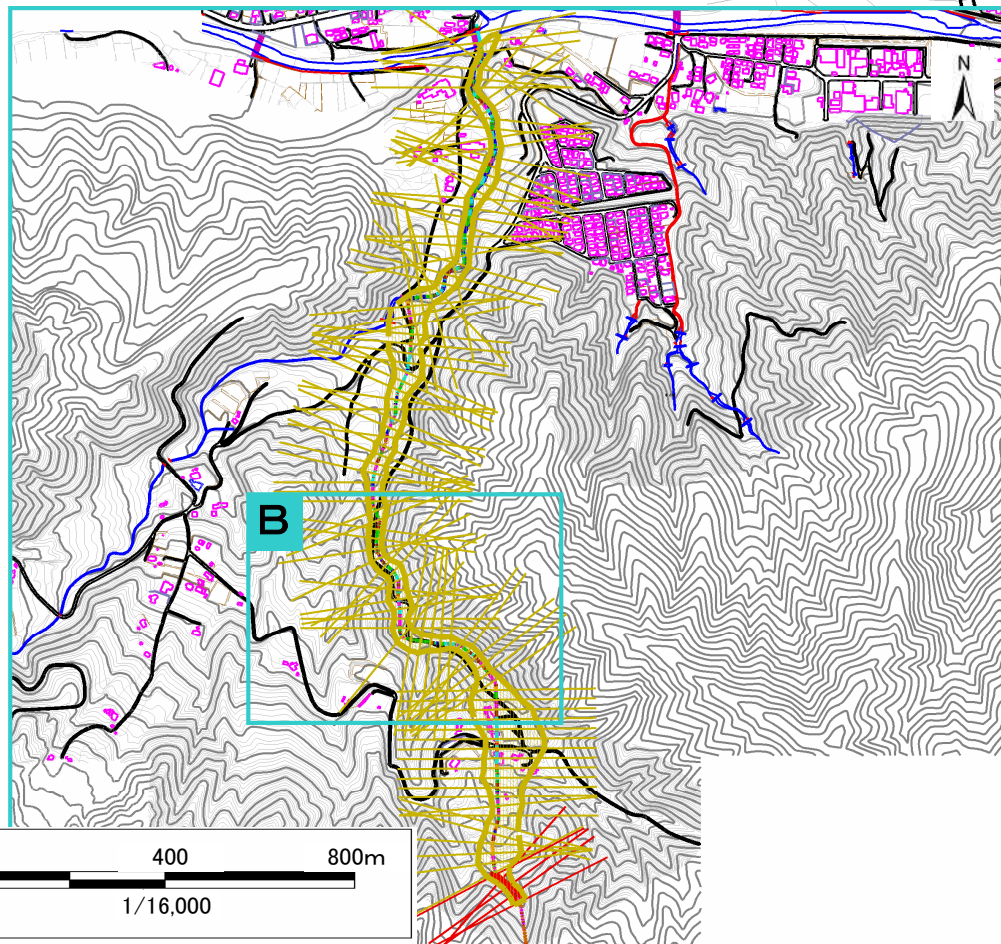
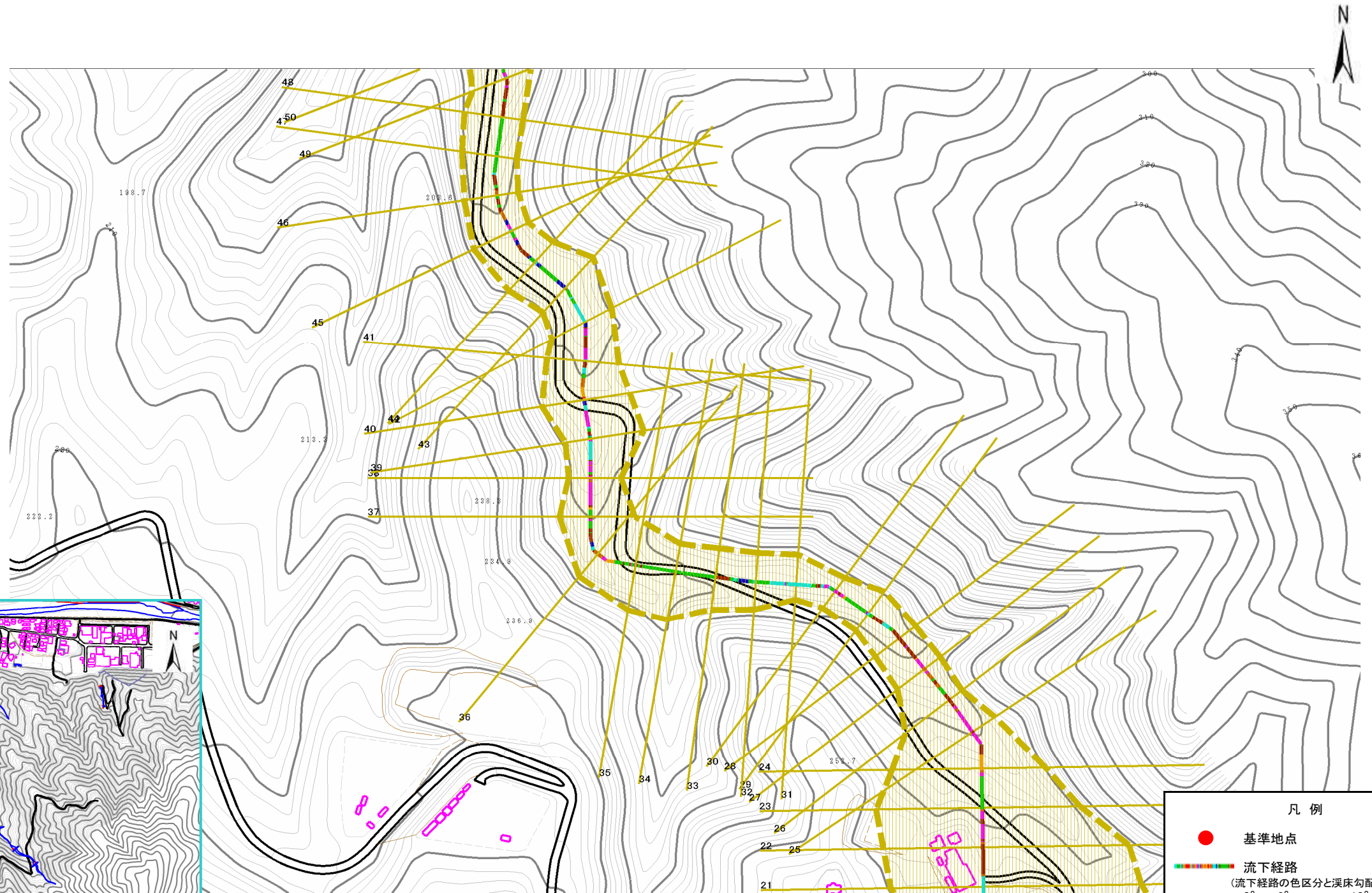


土石流区域調書

様式3-1 危害のおそれのある土地、著しい危害のおそれのある土地の設定図

調査年度 平成17年度

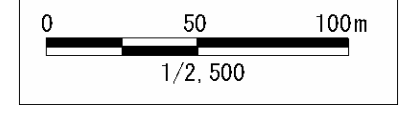
溪流の位置	溪流番号	A149111	溪流名	大洞の沢	所在地	岩手県釜石市甲子町大洞
-------	------	---------	-----	------	-----	-------------



凡例

- 基準地点
- 流下経路
(流下経路の色区分と溪床勾配)
 - 0° ~ 2°
 - 2° ~ 3°
 - 3° ~ 7°
 - 7° ~ 10°
 - 10° ~ 15°
 - 15° ~ 20°
 - 20° ~ 30°
 - 30° ~
- 横断測線(耐力 ≤ 流体力)
- 横断測線(流体力 < 耐力)

危険のおそれのある土地の区域	土石流により建築物に作用すると想定される力が 50kN/m ² を超える区域	
著しい危害のおそれのある土地の区域	土石流の高さが 1m を超える区域	
	土石流により建築物に作用すると想定される力が 50kN/m ² 以下の区域	
	土石流の高さが 1m 以下の区域	

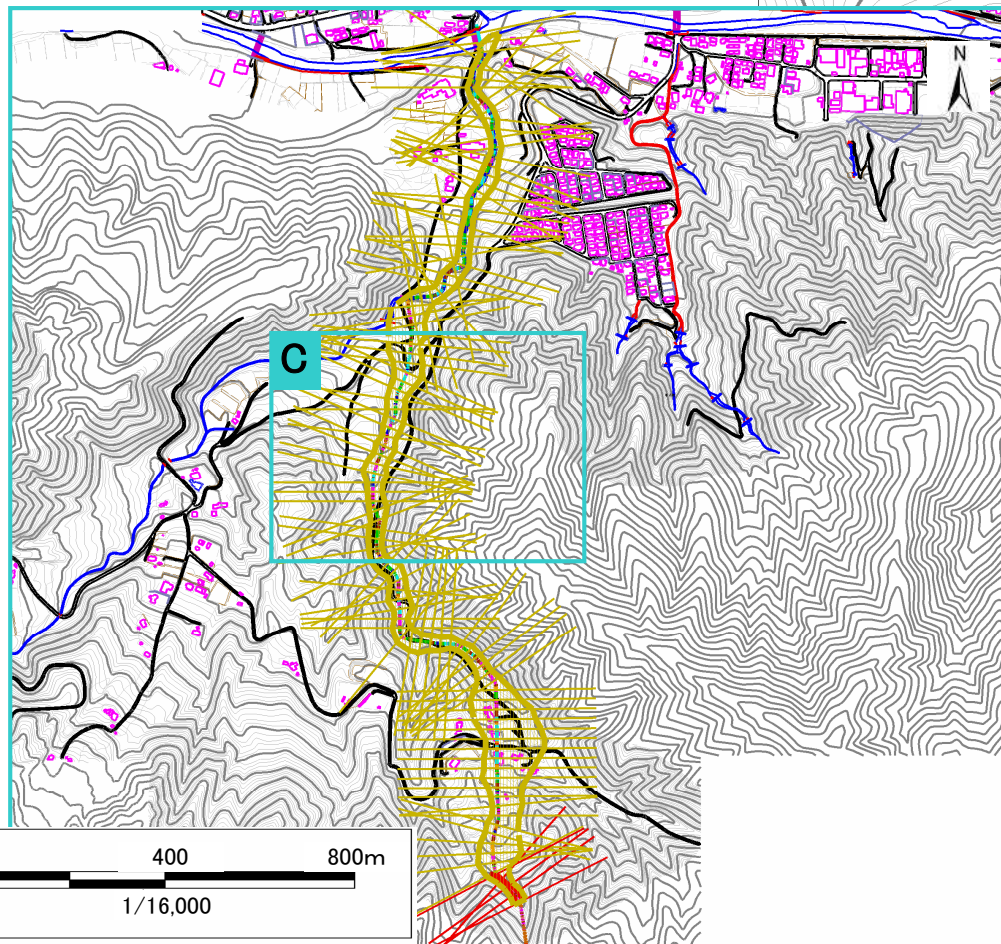
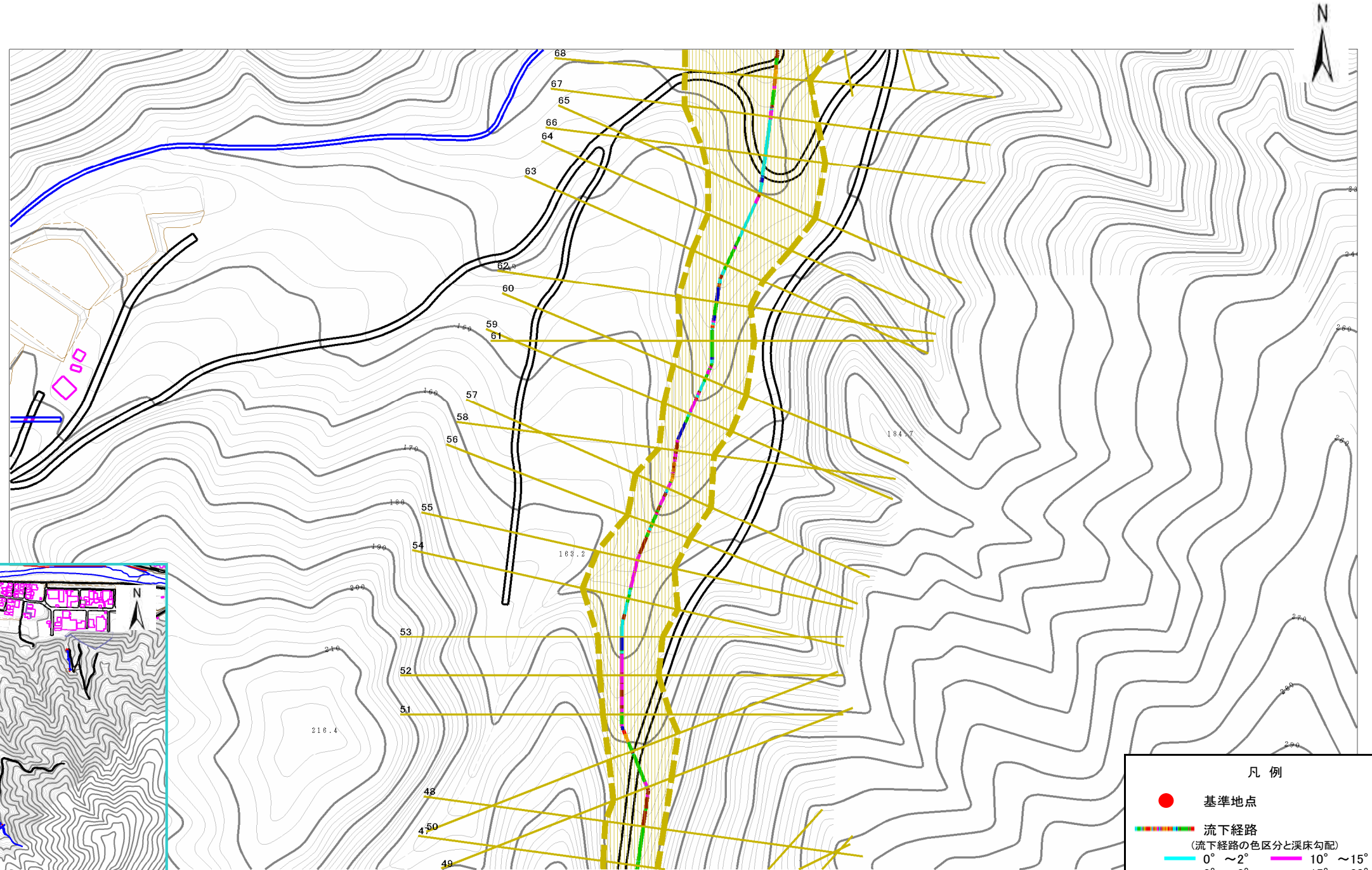


土石流区域調査

様式3-1 危害のおそれのある土地、著しい危害のおそれのある土地の設定図

調査年度 平成17年度

溪流の位置	溪流番号	A149111	溪流名	大洞の沢	所在地	岩手県釜石市甲子町大洞
-------	------	---------	-----	------	-----	-------------

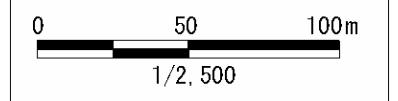
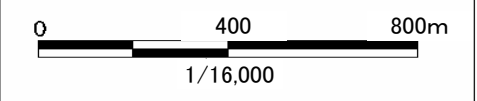


凡例

- 基準地点
- 流下経路
(流下経路の色区分と溪床勾配)

0° ~ 2°	10° ~ 15°
2° ~ 3°	15° ~ 20°
3° ~ 7°	20° ~ 30°
7° ~ 10°	30° ~
- 横断測線(耐力 ≤ 流体力)
- 横断測線(流体力 < 耐力)

危害のおそれのある土地の区域	土石流により建築物に作用すると想定される力が 50kN/m ² を超える区域	
著しい危害のおそれのある土地の区域	土石流の高さが1mを超える区域	
	土石流により建築物に作用すると想定される力が 50kN/m ² 以下の区域	
	土石流の高さが1m以下の区域	

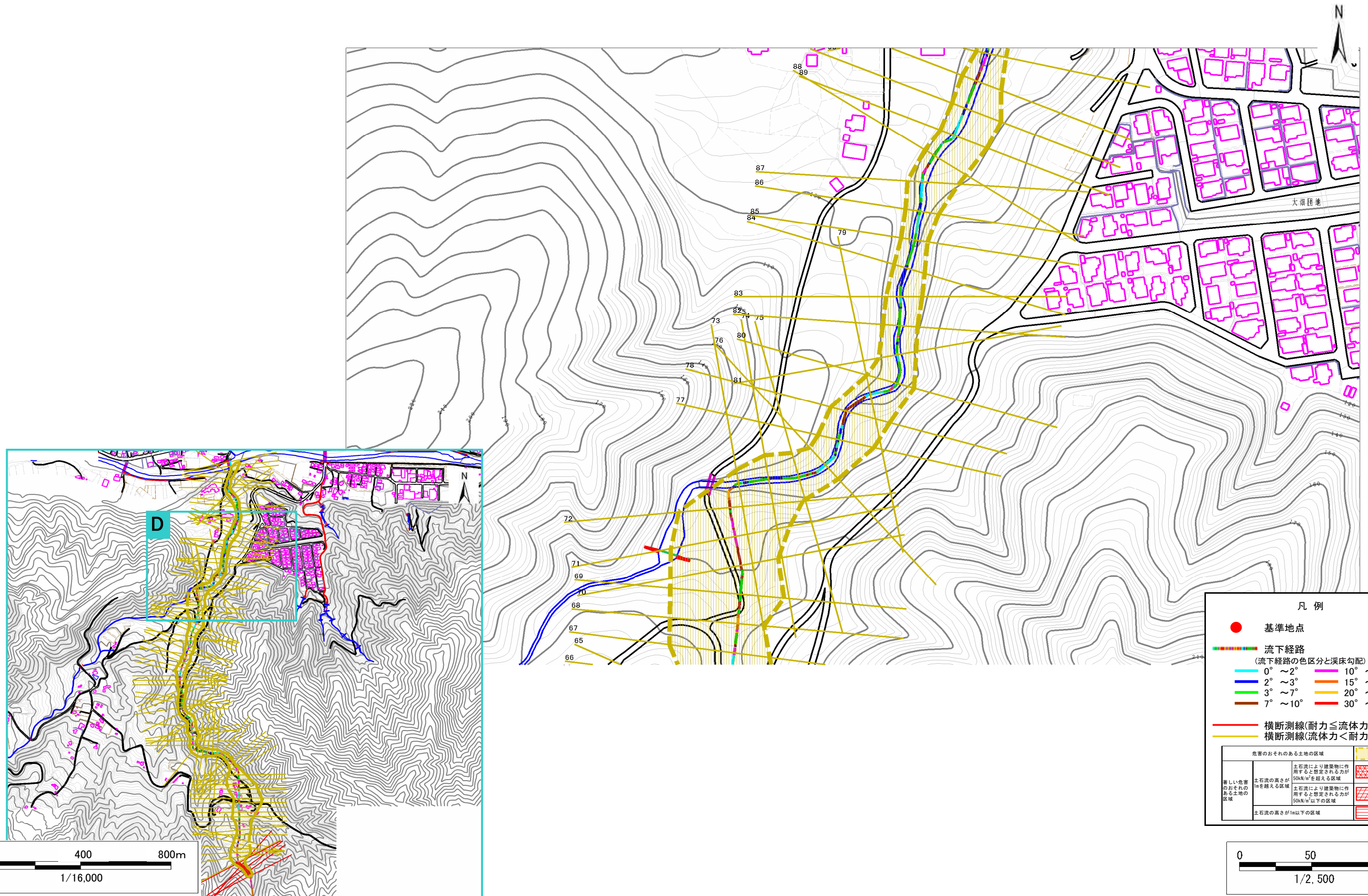


土石流区域調書

様式3-1 危害のおそれのある土地、著しい危害のおそれのある土地の設定図

調査年度 平成17年度

溪流の位置	溪流番号	A149111	溪流名	大洞の沢	所在地	岩手県釜石市甲子町大洞
-------	------	---------	-----	------	-----	-------------



凡例

- 基準地点
- 流下経路
(流下経路の色区分と渓床勾配)
 - 0° ~ 2°
 - 2° ~ 3°
 - 3° ~ 7°
 - 7° ~ 10°
 - 10° ~ 15°
 - 15° ~ 20°
 - 20° ~ 30°
 - 30° ~
- 横断測線(耐力 ≤ 流体力)
- 横断測線(流体力 < 耐力)

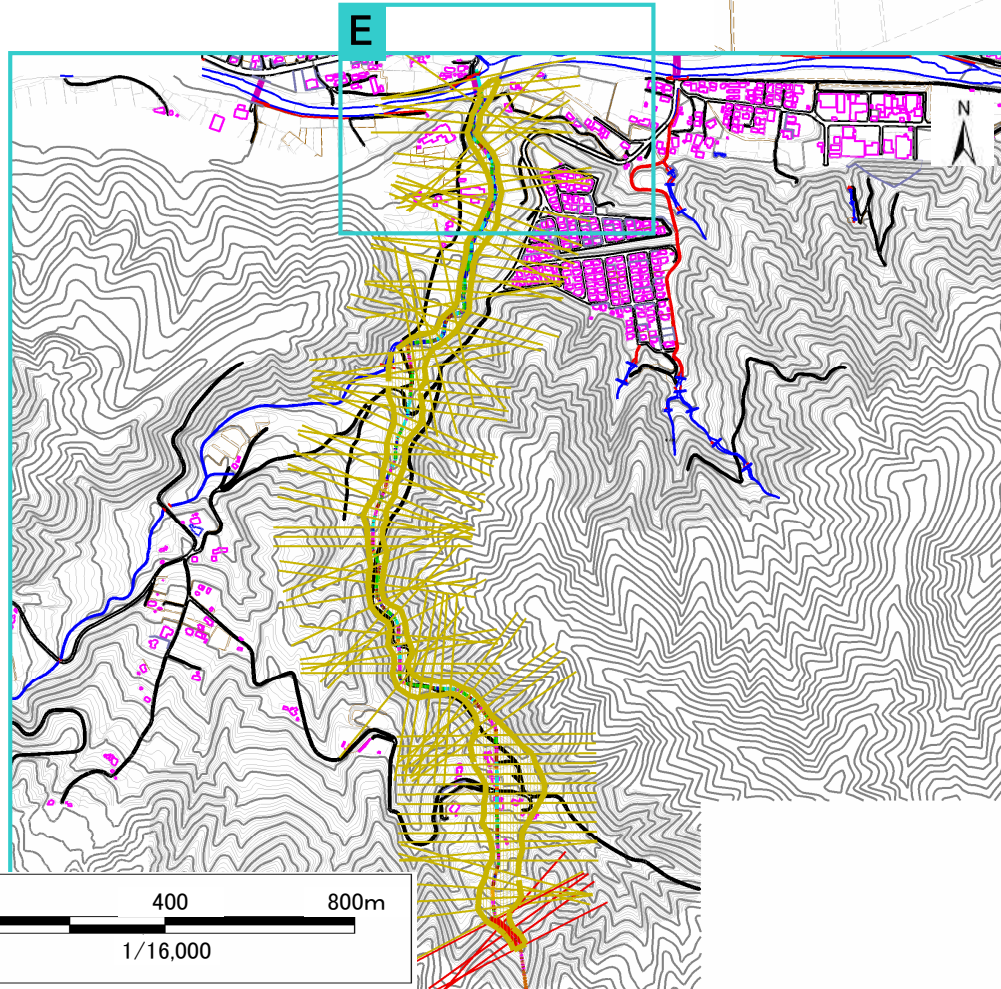
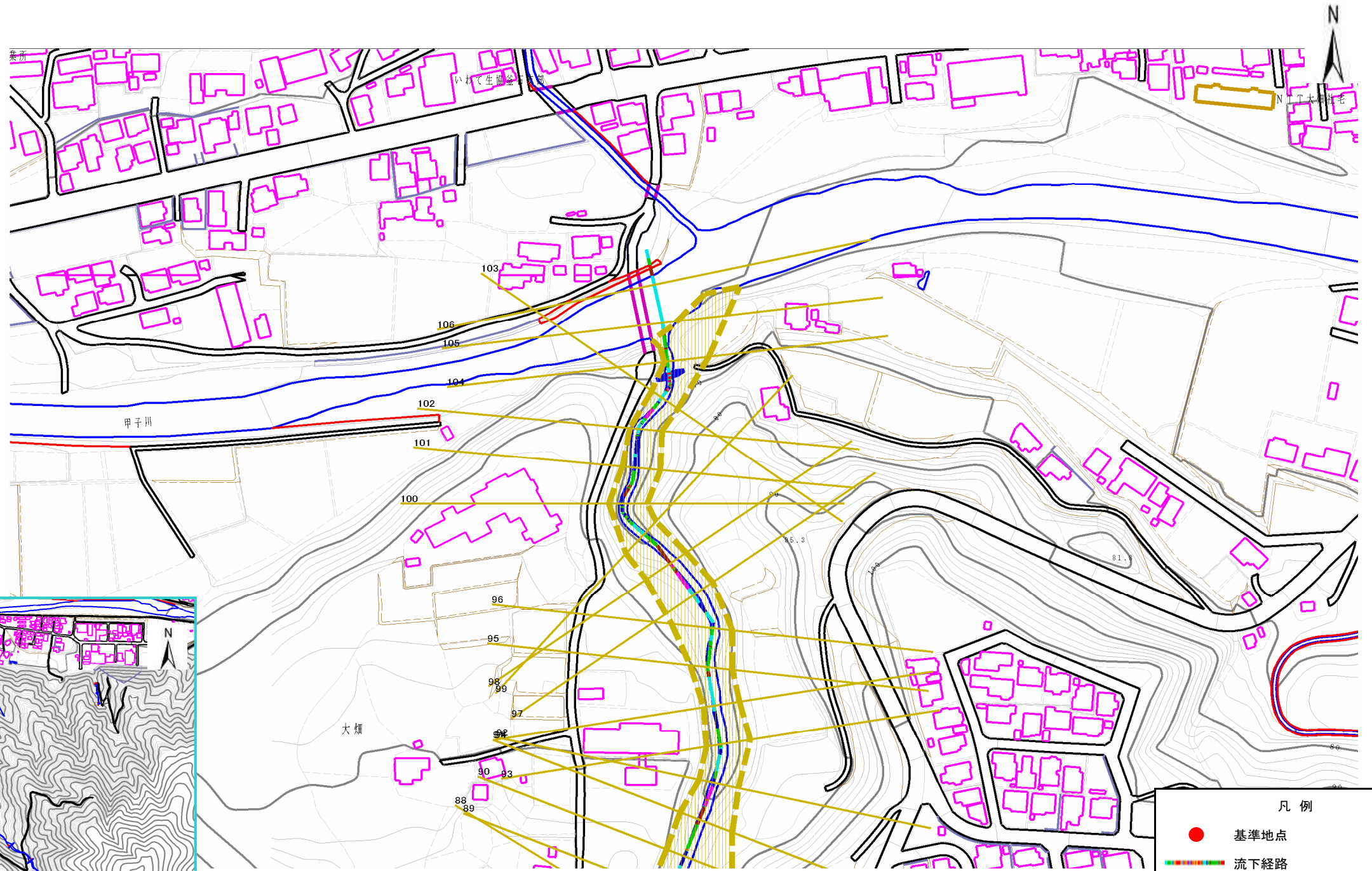
危険のおそれのある土地の区域	土石流により建築物に作用すると想定される力が 50kN/m ² を超える区域	
著しい危害のおそれのある土地の区域	土石流の高さが 1m を超える区域	
	土石流により建築物に作用すると想定される力が 50kN/m ² 以下の区域	
	土石流の高さが 1m 以下の区域	

土石流区域調査

様式3-1 危害のおそれのある土地、著しい危害のおそれのある土地の設定図

調査年度 平成17年度

溪流の位置	溪流番号	A149111	溪流名	大洞の沢	所在地	岩手県釜石市甲子町大洞
-------	------	---------	-----	------	-----	-------------

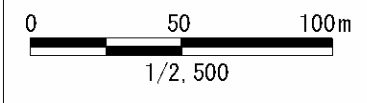


凡例

- 基準地点
- 流下経路
(流下経路の色区分と溪床勾配)

0° ~ 2°	10° ~ 15°
2° ~ 3°	15° ~ 20°
3° ~ 7°	20° ~ 30°
7° ~ 10°	30° ~
- 横断測線(耐力 ≤ 流体力)
- 横断測線(流体力 < 耐力)

危害のおそれのある土地の区域	土石流により建築物に作用すると想定される力が 50kN/m ² を超える区域	
著しい危害のおそれのある土地の区域	土石流により建築物に作用すると想定される力が 50kN/m ² 以下の区域	
	土石流の高さが1m以下の区域	



土石流区域調査書

様式3-2 建築物に作用すると想定される衝撃に関する事項

調査年度 平成17年度

溪流の位置				溪流番号	A149111	溪流名	大洞の沢	所在地	岩手県釜石市甲子町大洞	
横断測線番号	土石流の高さh(m)	土石流の流体力Fd(kN/m2)	建築物の耐力P2(kN/m2)	横断測線番号	土石流の高さh(m)	土石流の流体力Fd(kN/m2)	建築物の耐力P2(kN/m2)			
No.0	0.85	40.84	8.76	No.27	0.44	9.30	15.71			
No.1	0.75	33.49	9.71	No.28	0.39	8.41	17.20			
No.2	0.75	31.57	9.67	No.29	0.34	6.10	19.89			
No.3	0.71	28.11	10.20	No.30	0.44	9.26	15.40			
No.4	0.61	22.44	11.63	No.31	0.34	5.96	19.68			
No.5	0.39	11.93	17.33	No.32	0.35	5.68	19.25			
No.6	0.32	7.31	21.09	No.33	0.34	4.68	19.60			
No.7	0.31	6.80	21.58	No.34	0.34	4.63	19.61			
No.8	0.30	7.11	22.03	No.35	0.34	3.81	19.66			
No.9	0.36	8.81	18.88	No.36	0.34	3.84	19.75			
No.10	0.35	8.53	19.20	No.37	0.39	4.51	17.20			
No.11	0.35	8.32	18.97	No.38	0.44	5.23	15.66			
No.12	0.40	9.37	17.09	No.39	0.36	4.06	18.68			
No.13	0.35	7.35	19.12	No.40	0.37	3.39	18.40			
No.14	0.34	6.70	19.54	No.41	0.35	3.77	19.33			
No.15	0.34	6.53	19.65	No.42	0.33	4.17	20.27			
No.16	0.33	7.11	20.45	No.43	0.33	4.17	20.28			
No.17	0.33	6.95	20.23	No.44	0.33	4.09	20.08			
No.18	0.33	5.62	20.21	No.45	0.34	4.06	20.01			
No.19	0.33	5.77	20.47	No.46	0.34	3.94	19.74			
No.20	0.33	5.23	20.42	No.47	0.43	5.31	15.87			
No.21	0.32	5.39	20.72	No.48	0.36	3.74	18.73			
No.22	0.33	5.26	20.49	No.49	0.39	4.38	17.18			
No.23	0.32	5.47	20.85	No.50	0.35	4.02	19.38			
No.24	0.32	5.52	20.95	No.51	0.38	4.54	17.65			
No.25	0.31	5.92	21.65	No.52	0.35	4.00	19.32			
No.26	0.43	9.21	16.00	No.53	0.34	4.22	19.81			

土石流区域調査書

様式3-2 建築物に作用すると想定される衝撃に関する事項

調査年度 平成17年度

溪流の位置		溪流番号	A149111	溪流名	大洞の沢	所在地	岩手県釜石市甲子町大洞
横断測線番号	土石流の高さh(m)	土石流の流体力Fd(kN/m2)	建築物の耐力P2(kN/m2)	横断測線番号	土石流の高さh(m)	土石流の流体力Fd(kN/m2)	建築物の耐力P2(kN/m2)
No.54	0.34	4.17	19.69	No.81	0.36	3.62	18.80
No.55	0.33	4.32	20.04	No.82	0.37	3.45	18.38
No.56	0.44	6.37	15.69	No.83	0.42	3.37	16.12
No.57	0.33	4.43	20.27	No.84	0.39	2.97	17.44
No.58	0.32	4.74	20.91	No.85	0.43	3.48	15.86
No.59	0.32	4.62	20.67	No.86	0.39	2.89	17.32
No.60	0.32	4.74	20.92	No.87	0.39	2.91	17.38
No.61	0.39	5.77	17.21	No.88	0.39	2.93	17.43
No.62	0.33	4.37	20.14	No.89	0.43	3.09	15.84
No.63	0.34	4.22	19.81	No.90	0.41	2.57	16.77
No.64	0.34	4.31	20.00	No.91	0.40	2.62	16.91
No.65	0.34	4.08	19.49	No.92	0.47	3.73	14.60
No.66	0.36	3.73	18.70	No.93	0.39	2.78	17.39
No.67	0.37	3.44	18.07	No.94	0.39	2.76	17.32
No.68	0.38	3.17	17.91	No.95	0.40	2.67	17.06
No.69	0.36	3.45	18.62	No.96	0.39	2.72	17.20
No.70	0.36	3.40	18.49	No.97	0.40	2.58	16.80
No.71	0.36	3.49	18.72	No.98	0.39	2.71	17.19
No.72	0.35	3.60	19.00	No.99	0.39	2.81	17.46
No.73	0.42	5.28	16.32	No.100	0.38	2.86	17.62
No.74	0.34	3.99	19.68	No.101	0.46	3.54	15.02
No.75	0.34	3.99	19.69	No.102	0.53	3.47	13.16
No.76	0.34	4.09	19.90	No.103	0.51	3.47	13.66
No.77	0.34	4.11	19.95	No.104	0.40	2.63	17.06
No.78	0.34	3.95	19.59	No.105	0.39	2.76	17.43
No.79	0.35	3.80	19.24	No.106	0.40	2.67	17.17
No.80	0.38	4.11	17.92				