

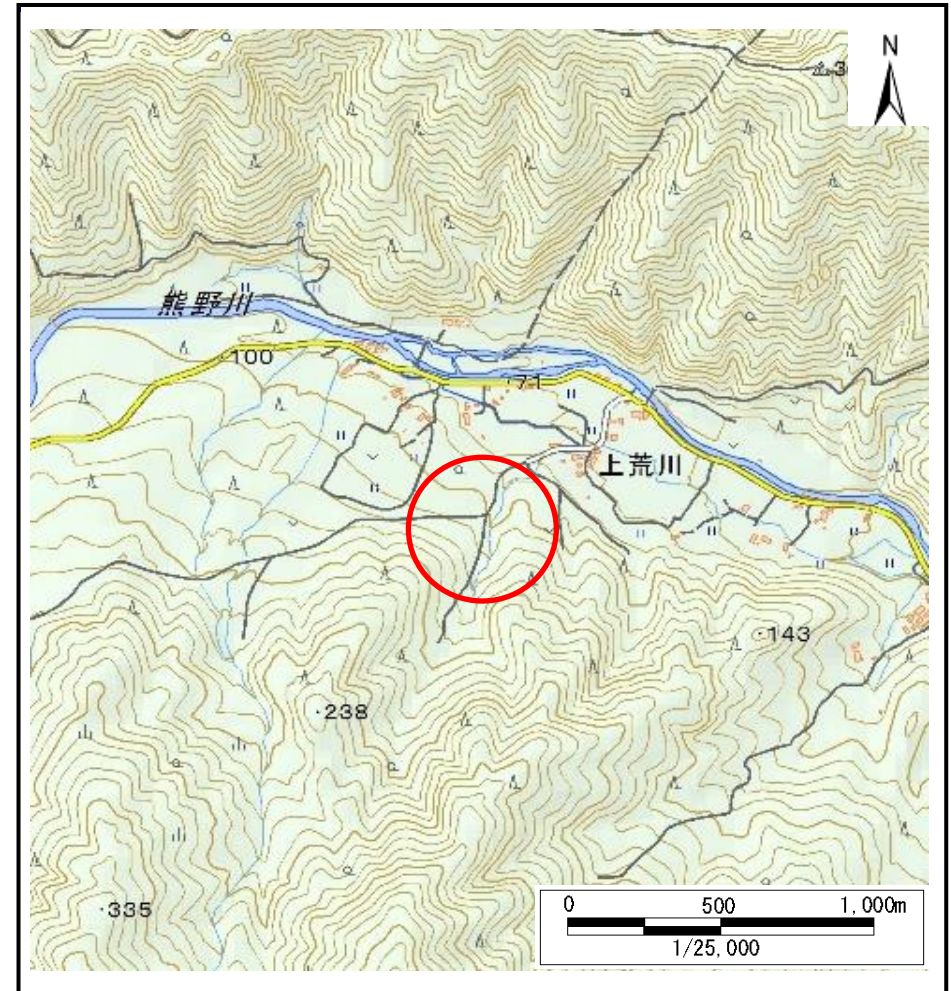
土砂災害防止に関する基礎調査(土石流)

表紙 位置,位置図

自然現象の種類	土石流
溪流番号	A149105
水系名	熊野川
河川名	熊野川
溪流名	上荒川の沢(2)
所在地	岩手県釜石市唐丹町字上荒川
調査機関	沿岸広域振興局



位置図(S=1:200,000)



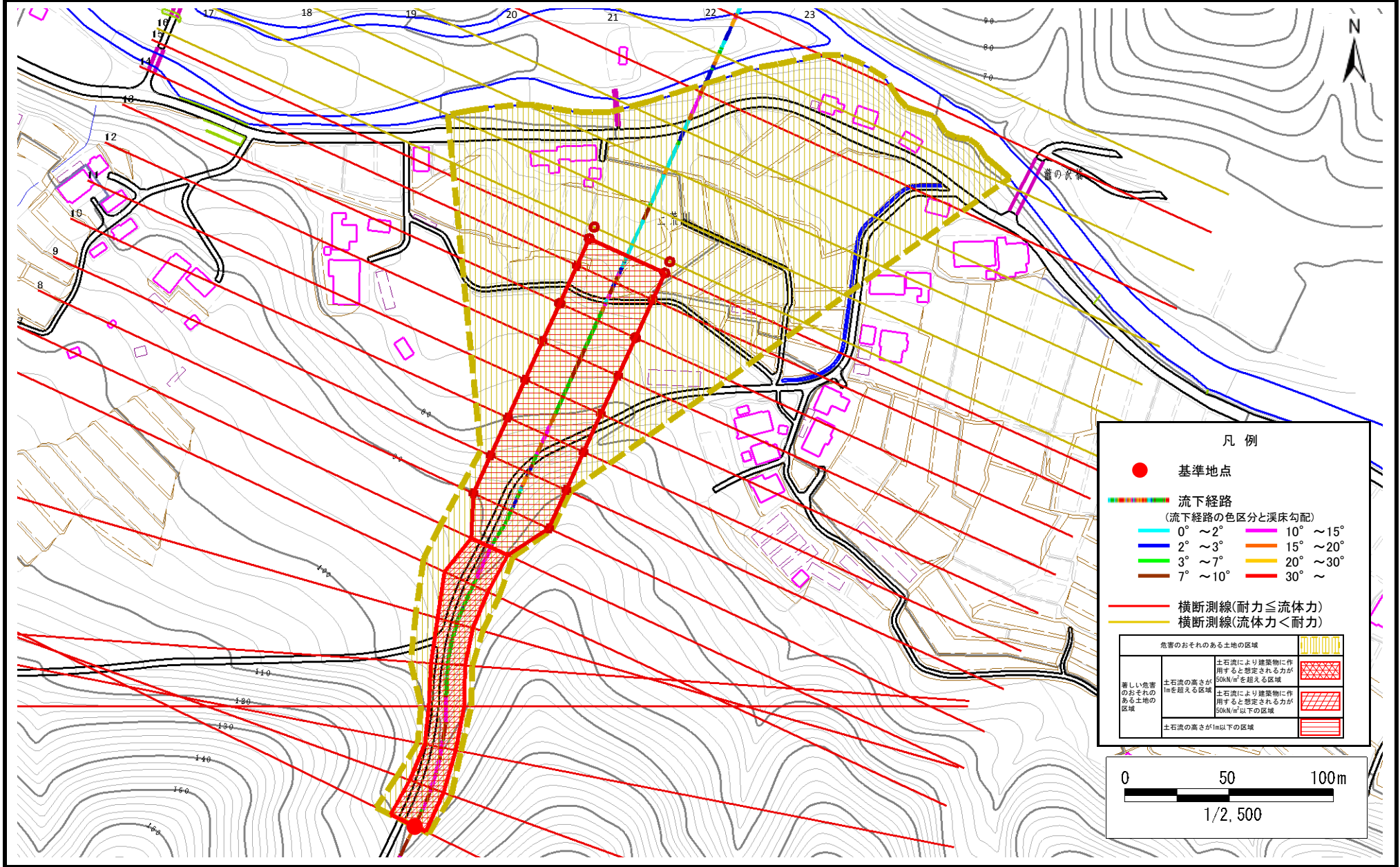
位置図(S=1:25,000)

土石流区域調査

様式3-1 危害のおそれのある土地、著しい危害のおそれのある土地の設定図

調査年度 平成28年度

溪流の位置	溪流番号	A149105	溪流名	上荒川の沢(2)	所在地	岩手県釜石市唐丹町字上荒川
-------	------	---------	-----	----------	-----	---------------



凡例

- 基準地点
- 流下経路
(流下経路の色区分と渓床勾配)

0° ~ 2°	10° ~ 15°
2° ~ 3°	15° ~ 20°
3° ~ 7°	20° ~ 30°
7° ~ 10°	30° ~
- 横断測線(耐力 ≤ 流体力)
- 横断測線(流体力 < 耐力)

危害のおそれのある土地の区域	土石流により建築物に作用すると想定される力が 50kN/m ² を超える区域	
著しい危害のおそれのある土地の区域	土石流の高さが 1m を超える区域	
	土石流により建築物に作用すると想定される力が 50kN/m ² 以下の区域	
	土石流の高さが 1m 以下の区域	

0 50 100m
1/2,500

土石流区域調書

様式3-2 建築物に作用すると想定される衝撃に関する事項

調査年度	平成28年度
------	--------

溪流の位置	溪流番号	A149105	溪流名	上荒川の沢(2)	所在地	岩手県釜石市唐丹町字上荒川
-------	------	---------	-----	----------	-----	---------------

横断測線番号	土石流の高さh(m)	土石流の流体力Fd(kN/m ²)	建築物の耐力P2(kN/m ²)	横断測線番号	土石流の高さh(m)	土石流の流体力Fd(kN/m ²)	建築物の耐力P2(kN/m ²)
No.0	1.23	35.74	6.55				
No.1	1.29	37.77	6.32				
No.2	1.39	42.58	6.02				
No.3	1.28	39.23	6.35				
No.4	1.32	40.18	6.24				
No.5	1.26	34.71	6.43				
No.6	1.06	25.93	7.31				
No.7	1.17	30.32	6.79				
No.8	0.76	16.42	9.58				
No.9	0.74	12.01	9.80				
No.10	0.74	11.53	9.80				
No.11	0.73	11.71	9.87				
No.12	0.74	10.92	9.80				
No.13	0.74	10.13	9.78				
No.14	0.74	10.13	9.78				
No.15	0.74	9.77	9.76				
No.16	0.74	9.55	9.75				
No.17	0.74	9.24	9.73				
No.18	0.75	8.61	9.68				
No.19	0.76	7.34	9.50				
No.20	1.02	14.52	7.55				
No.21	0.82	8.80	8.94				
No.22	1.04	11.10	7.39				
No.23	0.95	5.75	7.94				