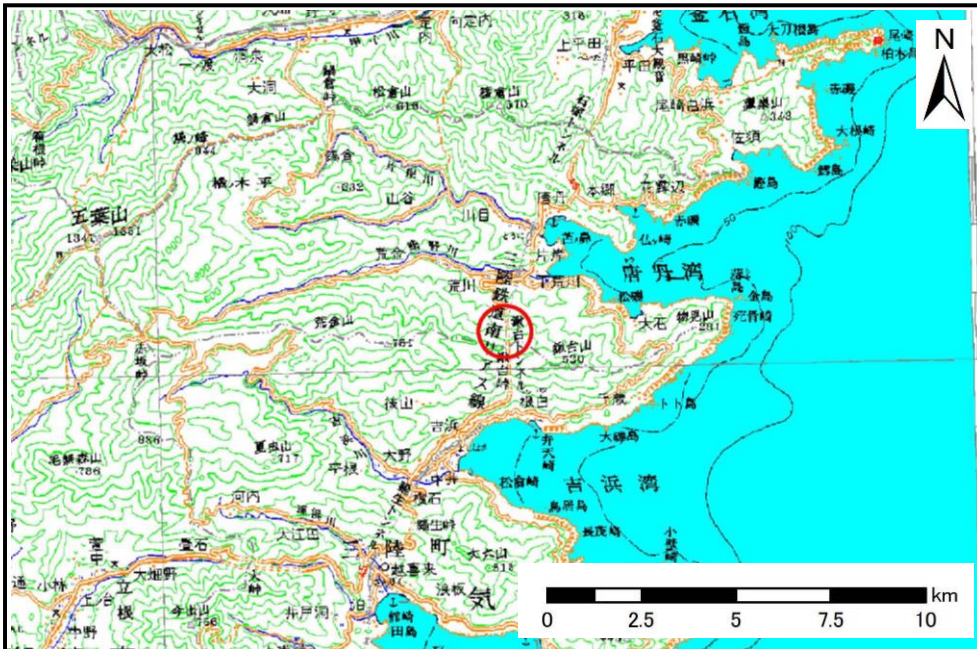


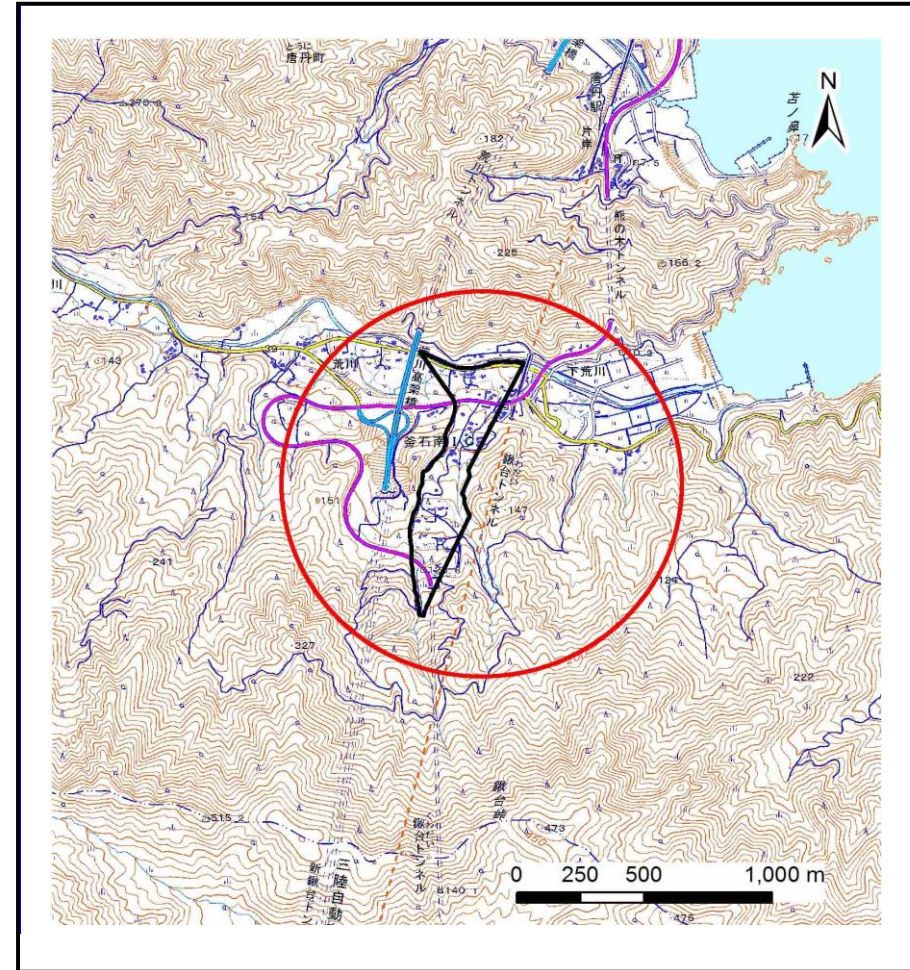
土砂災害防止に関する基礎調査(土石流)

表紙 位置位置図

自然現象の種類	土石流
溪流番号	A149103
水系名	
河川名	
溪流名	荒川の沢(4)
所在地	釜石市唐丹町字上荒川
調査機関	沿岸広域振興局土木部



位置図(S=1:200,000)



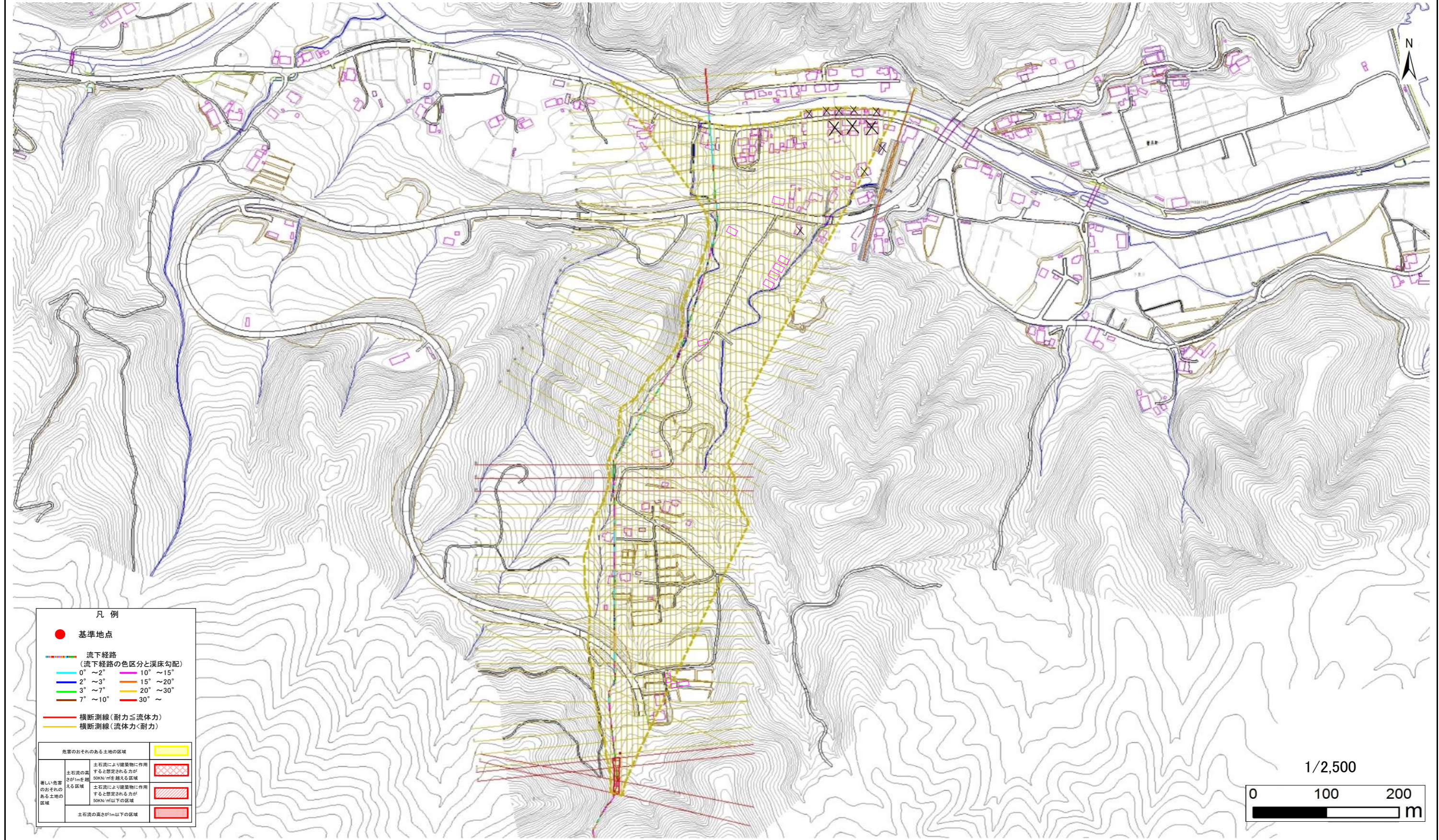
概況図(S=1:25,000)

土石流区域調査

様式3-1 危害のおそれのある土地、著しい危害のおそれのある土地の設定図

調査年度 令和元年度

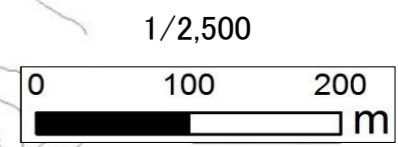
渓流の位置	渓流番号	A149103	渓流名	荒川の沢(4)	所在地	釜石市唐丹町字上荒川
-------	------	---------	-----	---------	-----	------------



凡例

- 基準地点
- 流下経路 (流下経路の色区分と溪床勾配)
 - 0° ~ 2° (Blue)
 - 2° ~ 3° (Green)
 - 3° ~ 7° (Yellow)
 - 7° ~ 10° (Orange)
 - 10° ~ 15° (Pink)
 - 15° ~ 20° (Light Orange)
 - 20° ~ 30° (Dark Orange)
 - 30° ~ (Red)
- 横断測線 (耐力 ≤ 流体力) (Red line)
- 横断測線 (流体力 < 耐力) (Yellow line)

危険のおそれのある土地の区域	(Yellow hatched)
著しい危害のおそれのある土地の区域	土石流により建築物に作用すると想定される力が50kN/mを超える区域 (Red hatched)
	土石流により建築物に作用すると想定される力が50kN/m以下の区域 (Red hatched)
	土石流の高さが1m以下の区域 (Red hatched)



土石流区域調査

様式3-2 建築物に作用すると想定される衝撃に関する事項

調査年度 令和元年度

溪流の位置	溪流番号	A149103	溪流名	荒川の沢(4)	所在地	釜石市唐丹町字上荒川	
横断測線番号	土石流の高さh(m)	土石流の流体力Fd(kN/m ²)	建築物の耐力P2(kN/m ²)	横断測線番号	土石流の高さh(m)	土石流の流体力Fd(kN/m ²)	建築物の耐力P2(kN/m ²)
No.0	1.28	71.10	6.35	No.27	0.58	10.52	12.04
No.1	0.95	42.54	7.93	No.28	0.54	9.96	12.76
No.2	0.73	27.34	9.87	No.29	0.38	5.50	17.50
No.3	0.59	19.79	11.91	No.30	0.39	5.31	17.21
No.4	0.41	11.69	16.27	No.31	0.38	5.58	17.60
No.5	0.51	12.98	13.56	No.32	0.38	5.48	17.47
No.6	0.48	11.26	14.13	No.33	0.40	5.14	16.95
No.7	0.52	11.88	13.23	No.34	0.47	6.69	14.38
No.8	0.50	10.49	13.64	No.35	0.39	5.21	17.06
No.9	0.47	9.17	14.46	No.36	0.57	9.16	12.18
No.10	0.39	6.68	17.15	No.37	0.39	5.37	17.31
No.11	0.38	4.93	17.52	No.38	0.54	9.46	12.75
No.12	0.38	4.64	17.52	No.39	0.38	5.65	17.71
No.13	0.35	5.52	18.99	No.40	0.37	5.77	17.88
No.14	0.34	5.70	19.27	No.41	0.37	5.75	17.86
No.15	0.35	5.63	19.17	No.42	0.47	7.90	14.48
No.16	0.35	5.51	18.96	No.43	0.39	5.35	17.27
No.17	0.35	5.43	18.84	No.44	0.39	5.31	17.22
No.18	0.36	5.22	18.50	No.45	0.53	7.89	13.07
No.19	0.35	5.36	18.73	No.46	0.65	9.78	10.89
No.20	0.35	5.39	18.77	No.47	0.41	4.28	16.27
No.21	0.35	5.66	19.21	No.48	0.42	3.97	16.17
No.22	0.34	5.99	19.72	No.49	0.40	4.30	16.77
No.23	0.35	5.36	18.73	No.50	0.40	4.30	16.78
No.24	0.63	11.28	11.24	No.51	0.39	4.46	17.07
No.25	0.68	13.05	10.45	No.52	0.42	3.94	16.16
No.26	0.66	12.46	10.70	No.53	0.40	4.21	16.66

土石流区域調査

様式3-2 建築物に作用すると想定される衝撃に関する事項

調査年度	令和元年度
------	-------

溪流の位置	溪流番号	A149103	溪流名	荒川の沢(4)	所在地		
					釜石市唐丹町字上荒川		
横断測線番号	土石流の高さh(m)	土石流の流体力Fd(kN/m ²)	建築物の耐力P2(kN/m2)	横断測線番号	土石流の高さh(m)	土石流の流体力Fd(kN/m ²)	建築物の耐力P2(kN/m2)
No.54	0.41	4.02	16.30				
No.55	0.45	2.70	15.19				
No.56	0.00	0.00	0.00				
No.57	0.00	0.00	0.00				