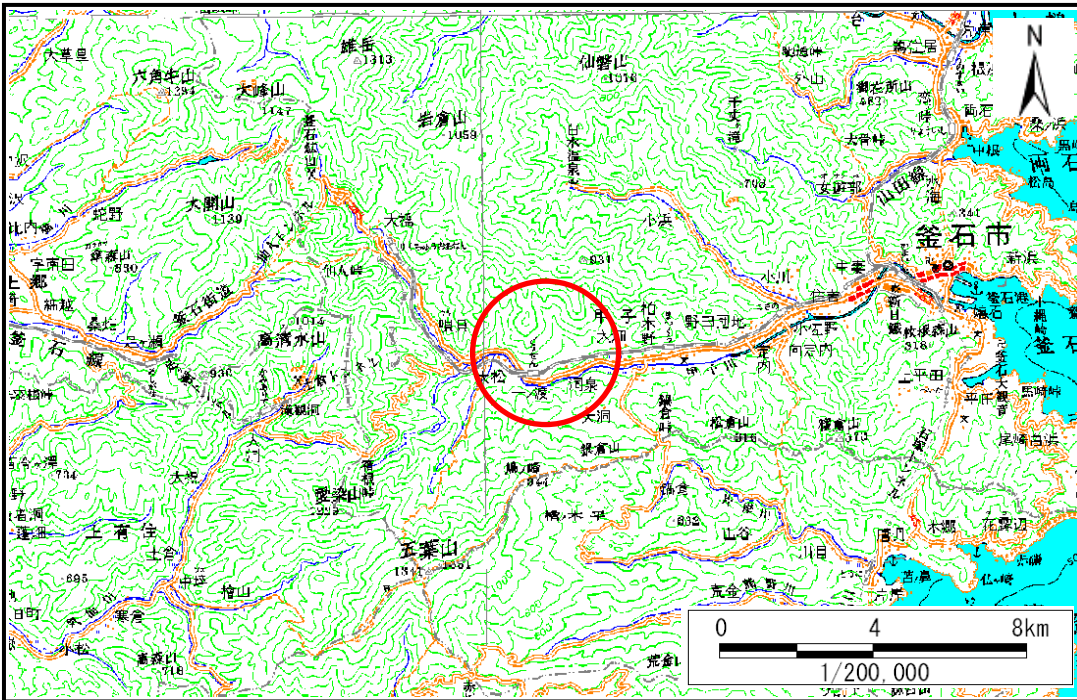


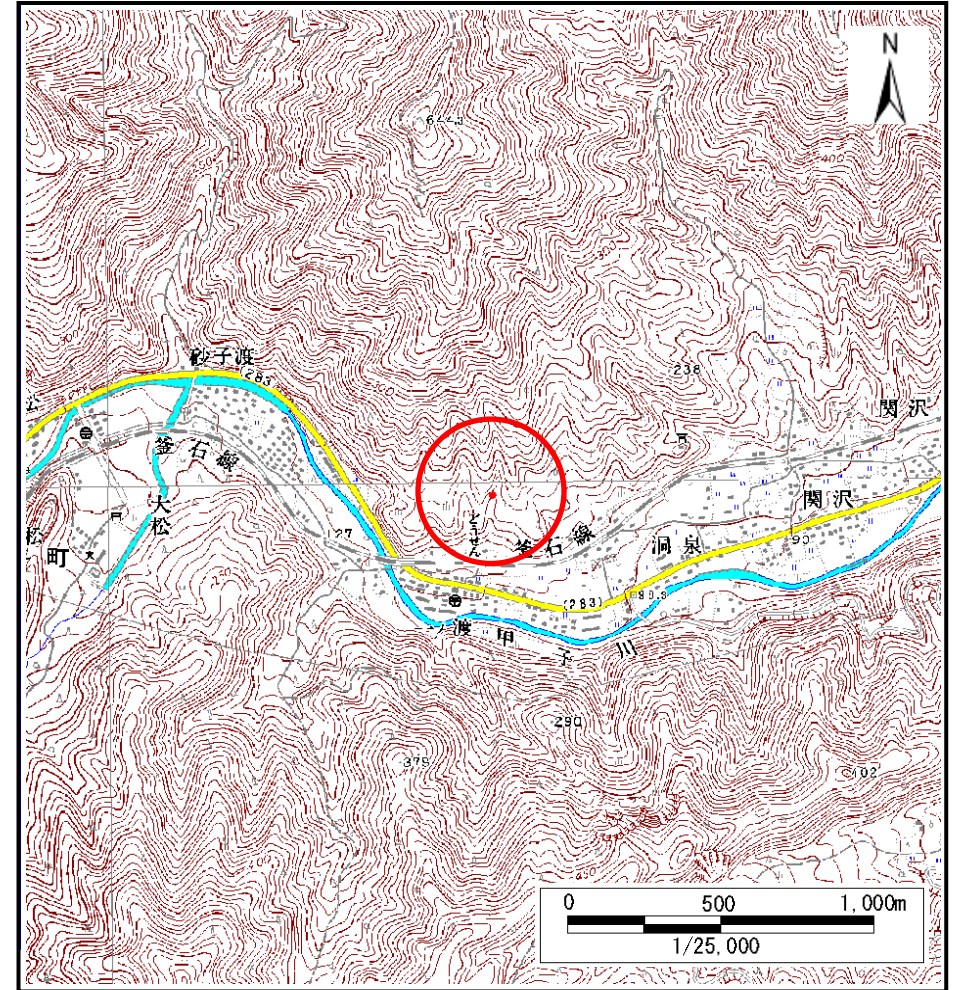
土砂災害防止に関する基礎調査(土石流)

表紙 位置,位置図

自然現象の種類	土石流
溪流番号	A149003
水系名	甲子川
河川名	甲子川
溪流名	一ノ渡沢(3)
所在地	岩手県釜石市甲子町第4地割
調査機関	沿岸広域振興局



位置図(S=1:200,000)



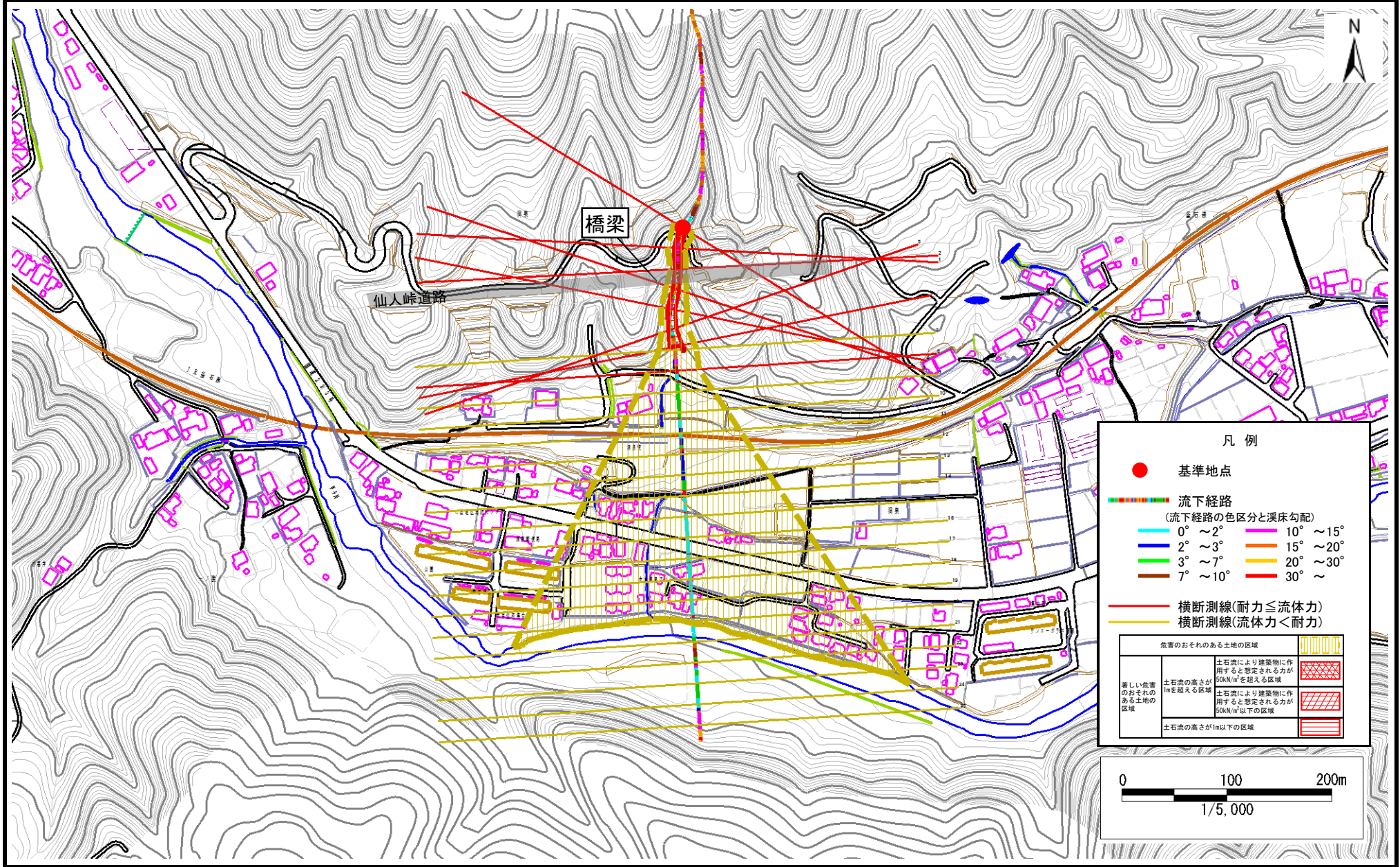
位置図(S=1:25,000)

土石流区域調査

様式3-1 危害のおそれのある土地、著しい危害のおそれのある土地の設定図

調査年度	平成28年度
所在地	岩手県釜石市甲子町第4地割

溪流の位置	溪流番号	A149003	溪流名	一ノ渡沢(3)	所在地	岩手県釜石市甲子町第4地割
-------	------	---------	-----	---------	-----	---------------

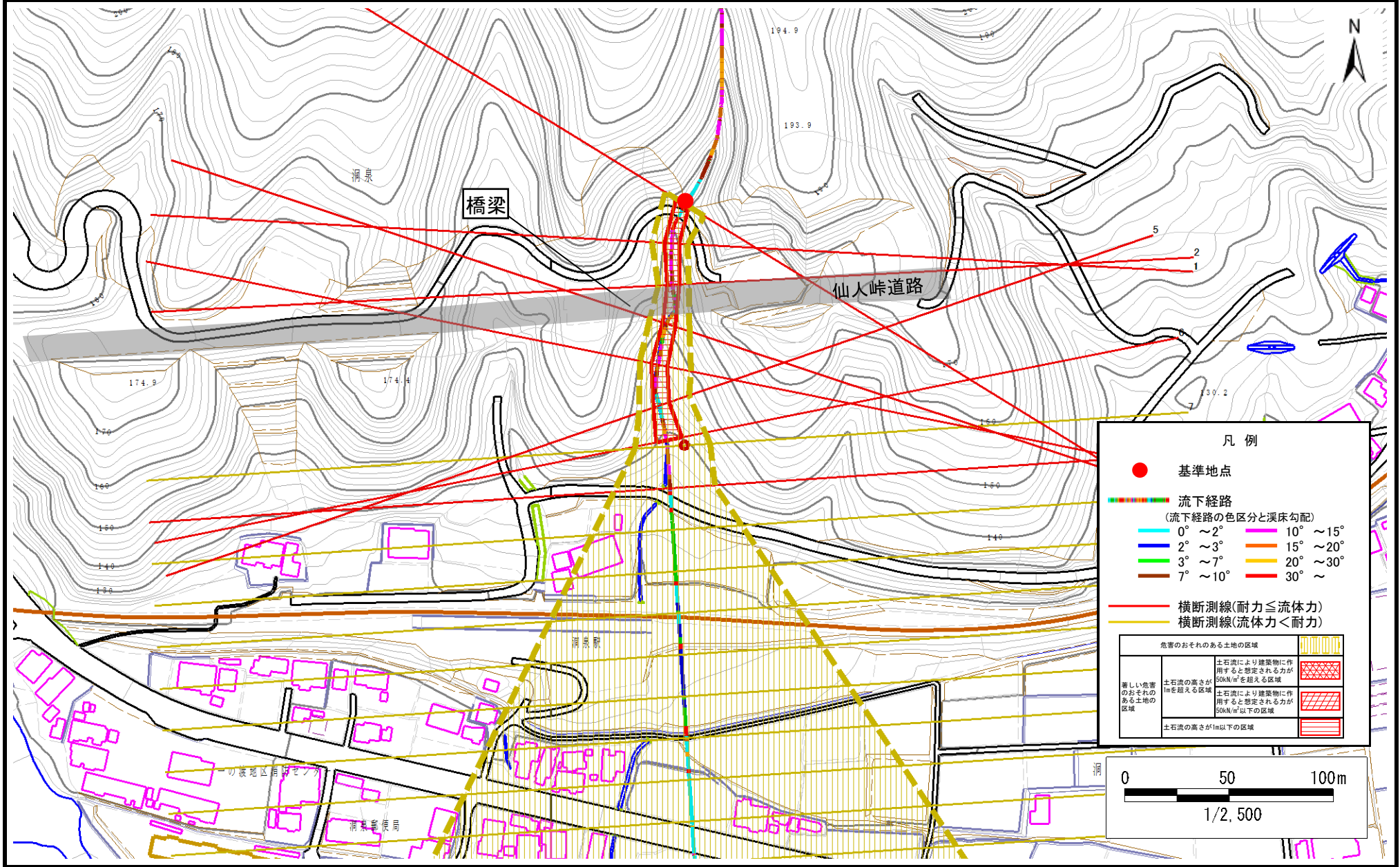


土石流区域調査

様式3-1 危害のおそれのある土地、著しい危害のおそれのある土地の設定図

調査年度	平成28年度
溪流の位置	岩手県釜石市甲子町第4地割

溪流番号	A149003	溪流名	一ノ渡沢(3)	所在地	岩手県釜石市甲子町第4地割
------	---------	-----	---------	-----	---------------

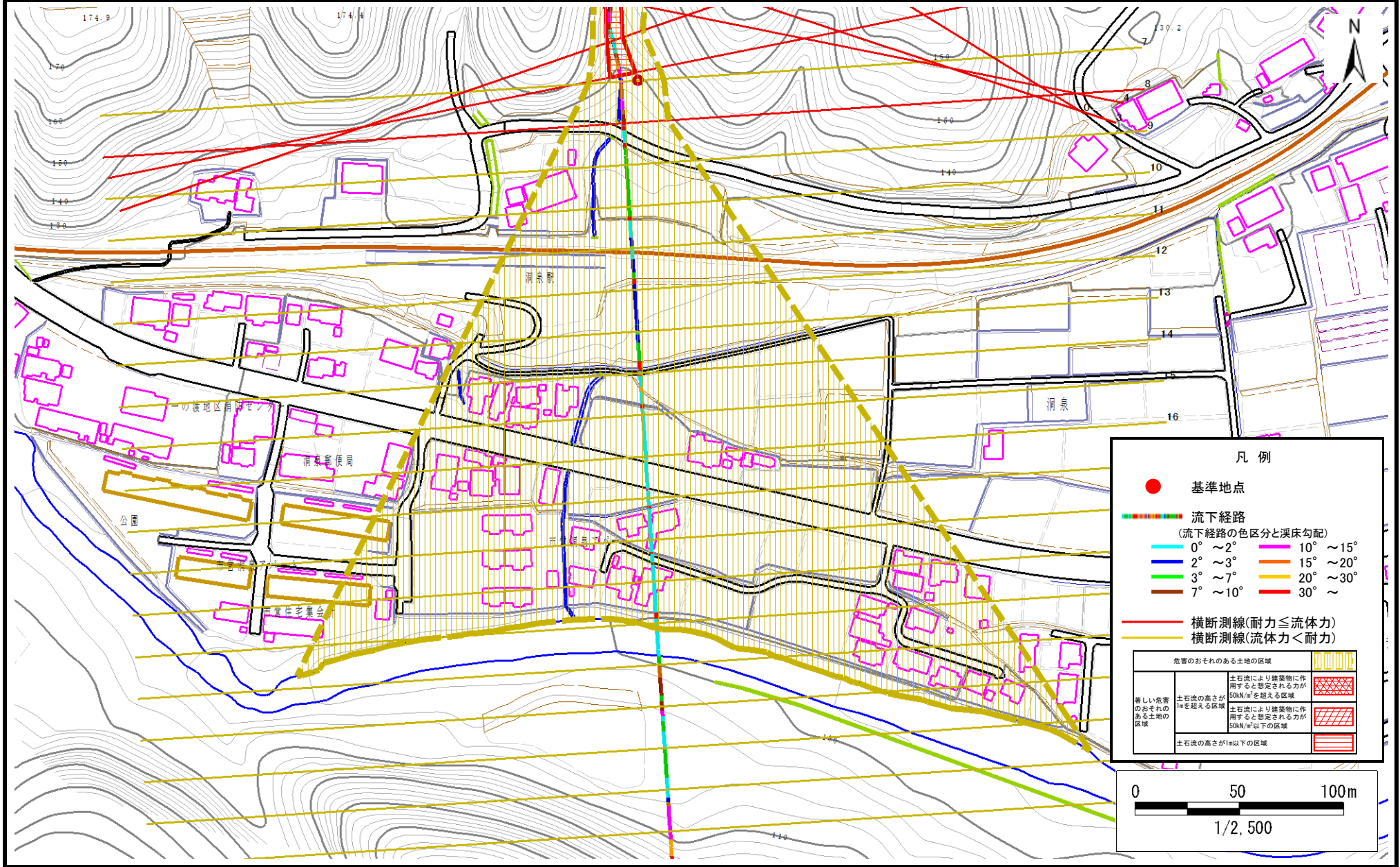


土石流区域調査

様式3-1 危害のおそれのある土地、著しい危害のおそれのある土地の設定図

調査年度	平成28年度
調査位置	岩手県釜石市甲子町第4地割

溪流の位置	溪流番号	A149003	溪流名	一ノ渡沢(3)	所在地	岩手県釜石市甲子町第4地割
-------	------	---------	-----	---------	-----	---------------



土石流区域調書

様式3-2 建築物に作用すると想定される衝撃に関する事項

調査年度	平成28年度
------	--------

溪流の位置	溪流番号	A149003	溪流名	一ノ渡沢(3)	所在地	岩手県釜石市甲子町第4地割
-------	------	---------	-----	---------	-----	---------------

横断測線番号	土石流の高さh(m)	土石流の流体力Fd(kN/m ²)	建築物の耐力P2(kN/m ²)	横断測線番号	土石流の高さh(m)	土石流の流体力Fd(kN/m ²)	建築物の耐力P2(kN/m ²)
No.0	0.81	35.12	9.07				
No.1	0.82	35.92	8.98				
No.2	0.91	41.13	8.22				
No.3	0.78	31.90	9.35				
No.4	0.69	27.89	10.39				
No.5	0.64	24.09	10.97				
No.6	0.47	15.76	14.37				
No.7	0.39	12.20	17.00				
No.8	0.62	20.34	11.32				
No.9	0.36	8.67	18.42				
No.10	0.34	6.80	19.69				
No.11	0.33	6.89	19.82				
No.12	0.32	5.50	20.53				
No.13	0.31	4.79	20.91				
No.14	0.31	4.49	21.04				
No.15	0.31	4.34	21.09				
No.16	0.31	3.76	21.21				
No.17	0.31	3.36	21.20				
No.18	0.31	2.80	20.96				
No.19	0.31	2.91	21.34				
No.20	0.30	3.03	21.76				
No.21	0.31	2.84	21.11				
No.22	0.33	2.00	19.92				
No.23	0.34	1.74	19.30				
No.24	0.38	1.24	17.55				
No.25	0.00	0.00	0.00				