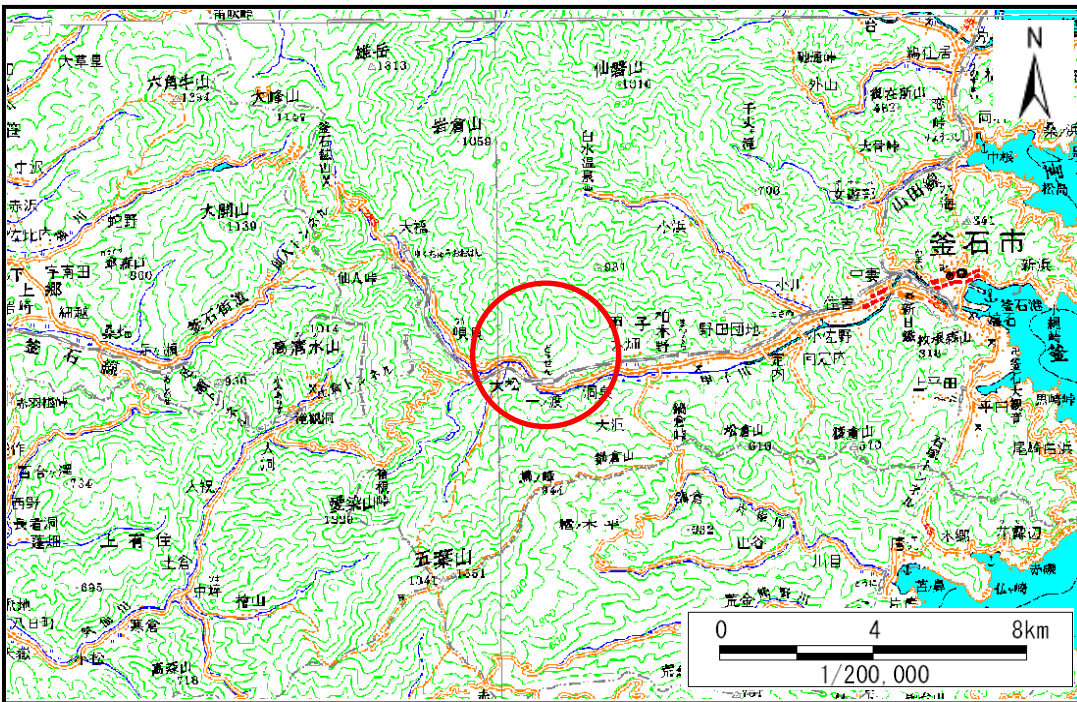


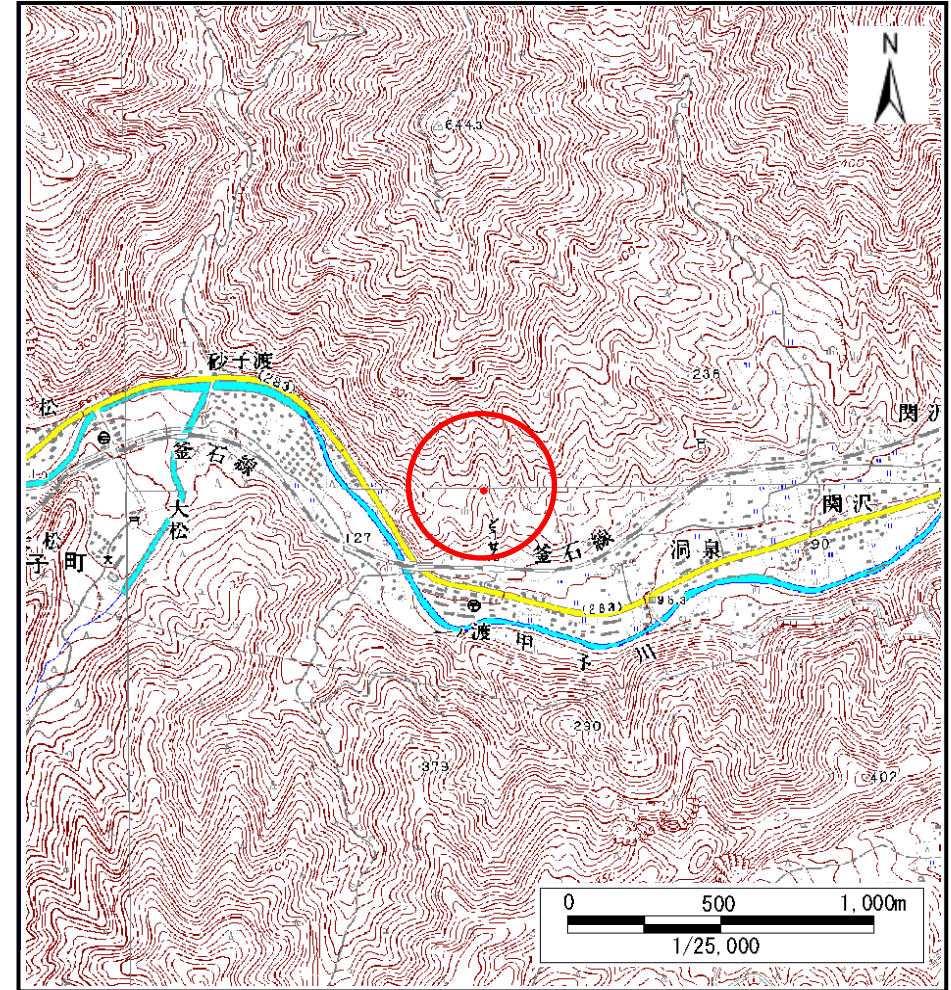
土砂災害防止に関する基礎調査(土石流)

表紙 位置,位置図

自然現象の種類	土石流
溪流番号	A149002
水系名	甲子川
河川名	甲子川
溪流名	一ノ渡沢(2)
所在地	岩手県釜石市甲子町第4地割
調査機関	沿岸広域振興局



位置図(S=1:200,000)



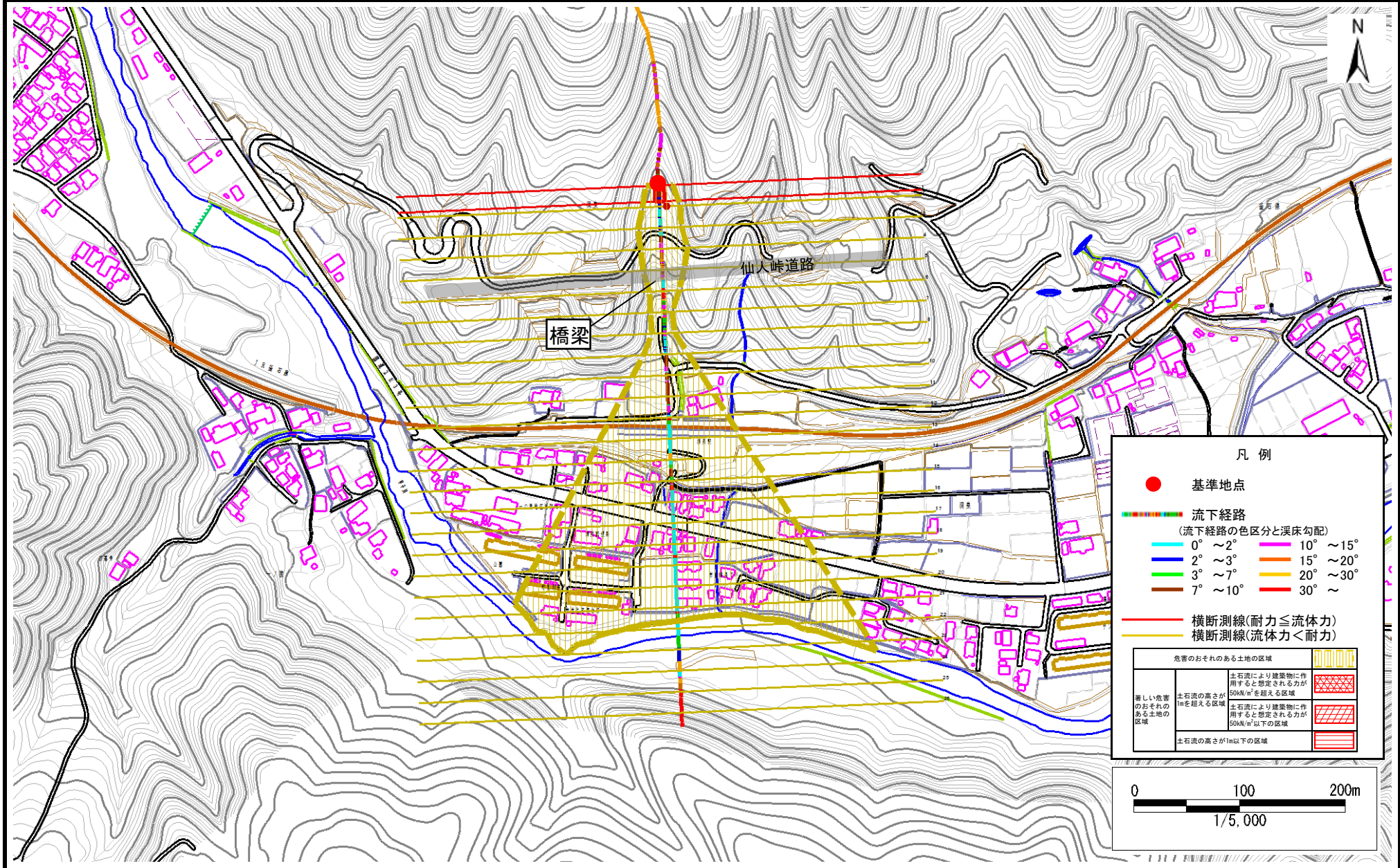
位置図(S=1:25,000)

土石流区域調査

様式3-1 危害のおそれのある土地、著しい危害のおそれのある土地の設定図

調査年度 平成28年度

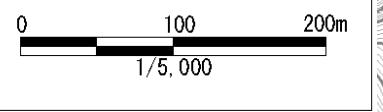
溪流の位置	溪流番号	溪流名	一ノ渡沢(2)	所在地	岩手県釜石市甲子町第4地割
-------	------	-----	---------	-----	---------------



凡例

- 基準地点
- 流下経路 (流下経路の色区分と渓床勾配)
 - 0° ~ 2°
 - 2° ~ 3°
 - 3° ~ 7°
 - 7° ~ 10°
 - 10° ~ 15°
 - 15° ~ 20°
 - 20° ~ 30°
 - 30° ~
- 横断測線(耐力 ≤ 流体力)
- 横断測線(流体力 < 耐力)

危害のおそれのある土地の区域	
著しい危害のおそれのある土地の区域	土石流により建築物に作用すると想定される力が50kN/m ² を超える区域
	土石流の高さが1mを超える区域
	土石流により建築物に作用すると想定される力が50kN/m ² 以下の区域
土石流の高さが1m以下の区域	

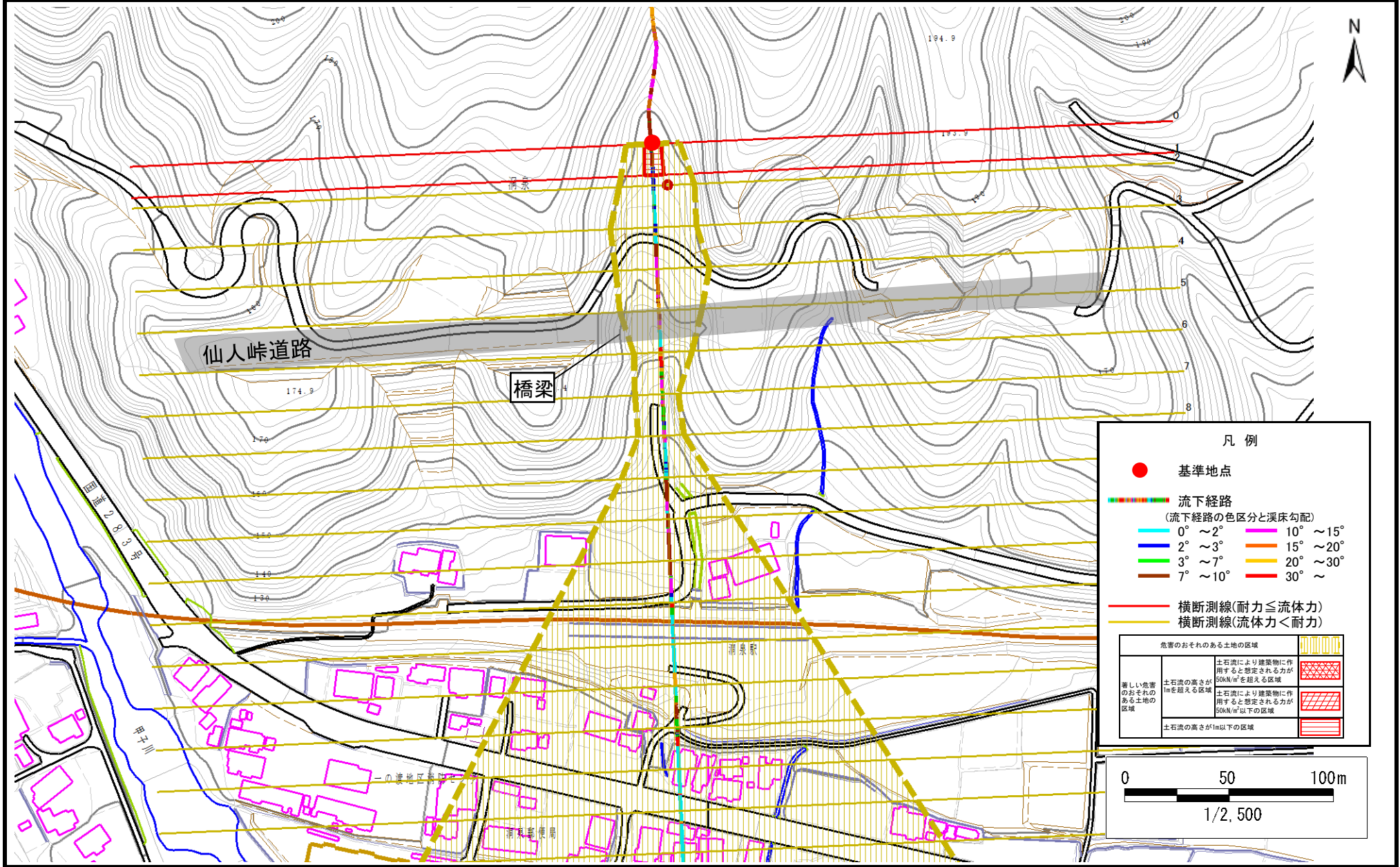


土石流区域調査

様式3-1 危害のおそれのある土地、著しい危害のおそれのある土地の設定図

調査年度	平成28年度
所在地	岩手県釜石市甲子町第4地割

溪流の位置	溪流番号	A149002	溪流名	一ノ渡沢(2)	所在地	岩手県釜石市甲子町第4地割
-------	------	---------	-----	---------	-----	---------------

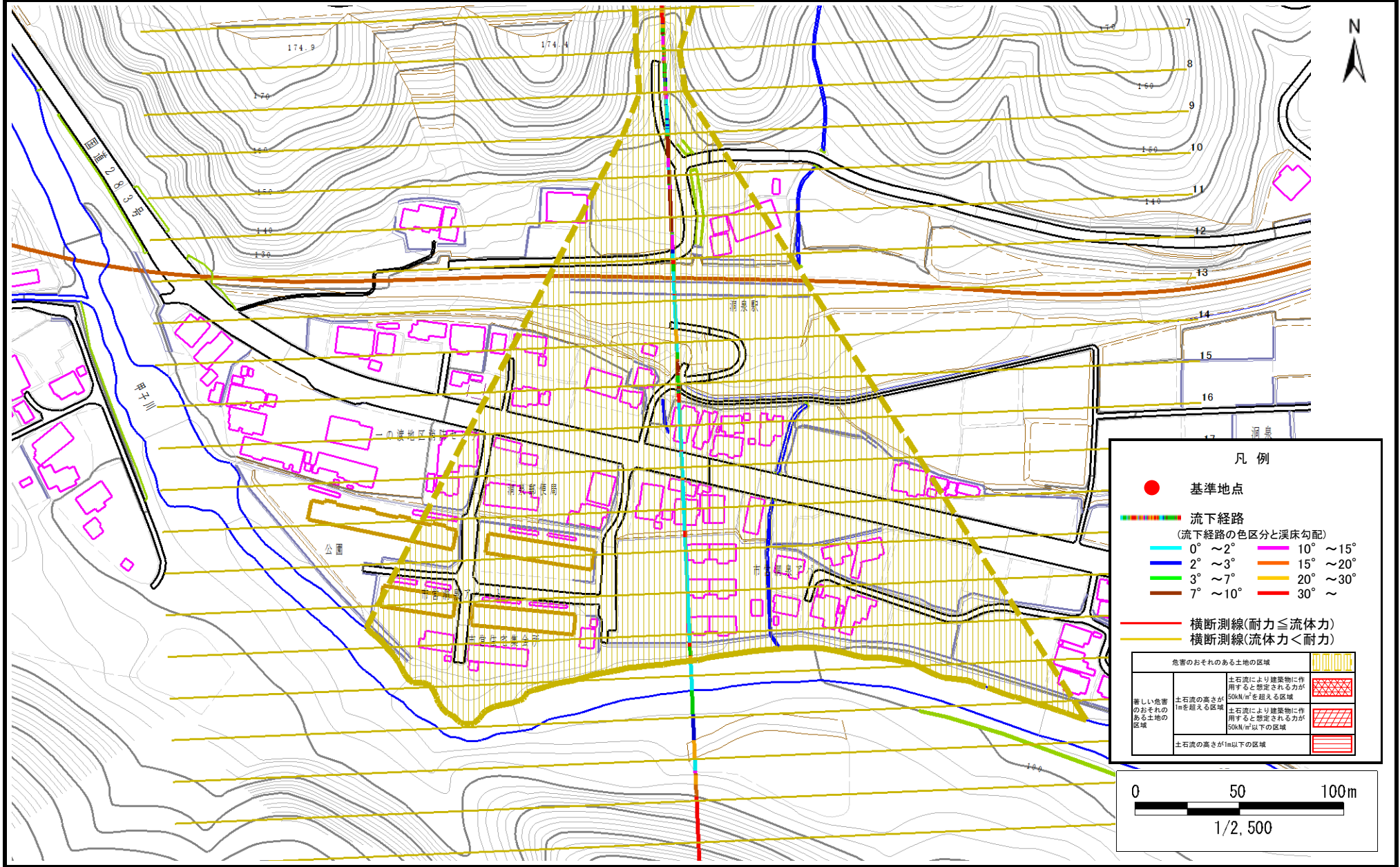


土石流区域調査

様式3-1 危害のおそれのある土地、著しい危害のおそれのある土地の設定図

調査年度	平成28年度
所在地	岩手県釜石市甲子町第4地割

溪流の位置	溪流番号	A149002	溪流名	一ノ渡沢(2)	所在地	岩手県釜石市甲子町第4地割
-------	------	---------	-----	---------	-----	---------------



土石流区域調書

様式3-2 建築物に作用すると想定される衝撃に関する事項

調査年度	平成28年度
------	--------

溪流の位置	溪流番号	A149002	溪流名	一ノ渡沢(2)	所在地	岩手県釜石市甲子町第4地割
-------	------	---------	-----	---------	-----	---------------

横断測線番号	土石流の高さh(m)	土石流の流体力Fd(kN/m ²)	建築物の耐力P2(kN/m ²)	横断測線番号	土石流の高さh(m)	土石流の流体力Fd(kN/m ²)	建築物の耐力P2(kN/m ²)
No.0	0.44	21.67	15.29				
No.1	0.40	18.06	16.60				
No.2	0.33	13.06	20.27				
No.3	0.25	7.86	25.53				
No.4	0.18	4.27	35.05				
No.5	0.17	3.61	37.69				
No.6	0.16	3.40	38.61				
No.7	0.33	8.81	20.16				
No.8	0.24	4.95	27.34				
No.9	0.22	3.84	29.37				
No.10	0.21	3.55	29.88				
No.11	0.21	3.40	30.15				
No.12	0.21	3.44	30.35				
No.13	0.21	3.55	30.77				
No.14	0.21	3.59	30.94				
No.15	0.21	3.28	30.35				
No.16	0.21	3.29	30.39				
No.17	0.20	2.29	31.55				
No.18	0.20	2.07	31.60				
No.19	0.20	2.18	32.40				
No.20	0.20	1.96	31.58				
No.21	0.20	1.68	31.34				
No.22	0.20	1.72	31.73				
No.23	0.21	1.50	30.99				
No.24	0.23	0.97	28.51				
No.25	0.33	0.34	19.79				
No.26	0.00	0.00	0.00				