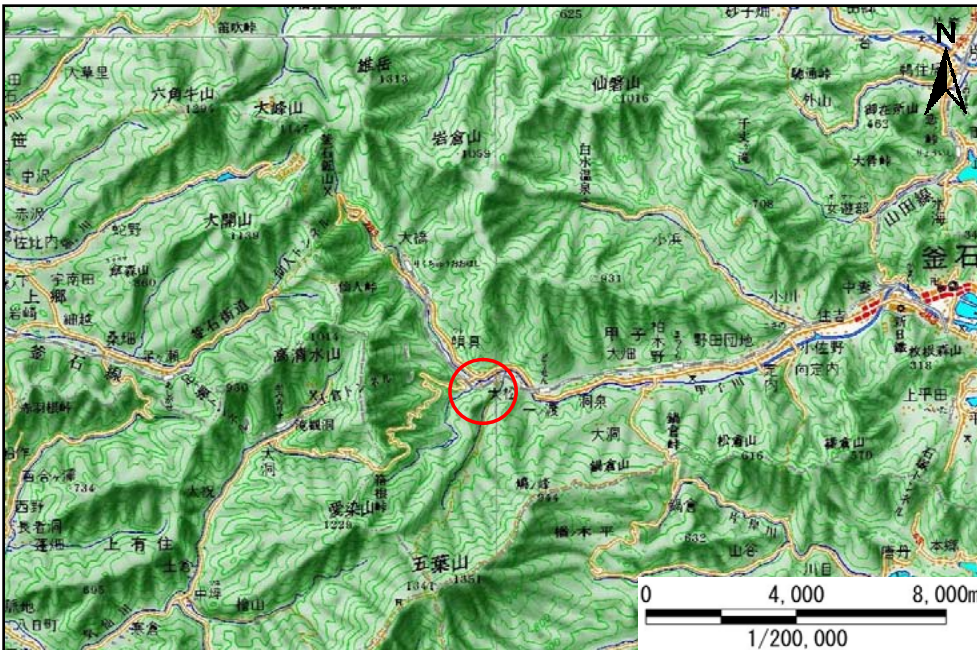


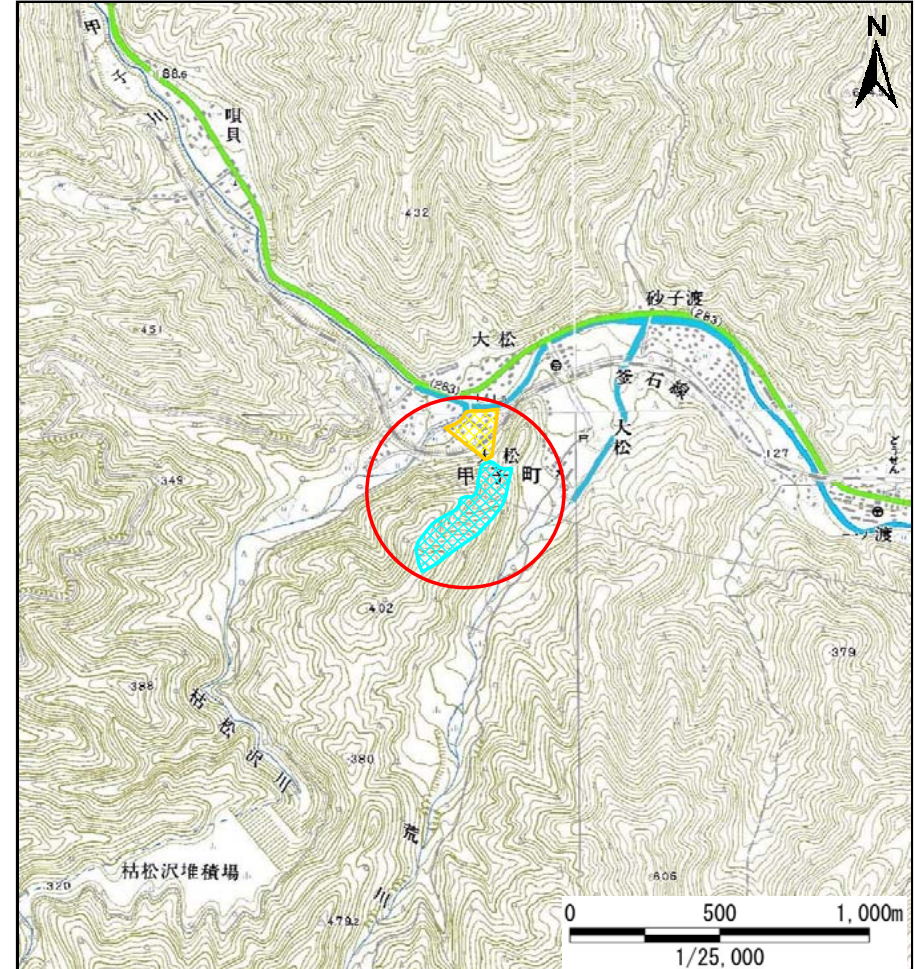
# 土砂災害防止に関する基礎調査(土石流)

表紙 位置位置図

自然現象の種類	土石流
溪流番号	A148011
水系名	甲子川
河川名	甲子川
溪流名	大松の沢(2)
所在地	釜石市甲子町第3地割
調査機関	岩手県沿岸広域振興局土木部



位置図(S=1/200,000)

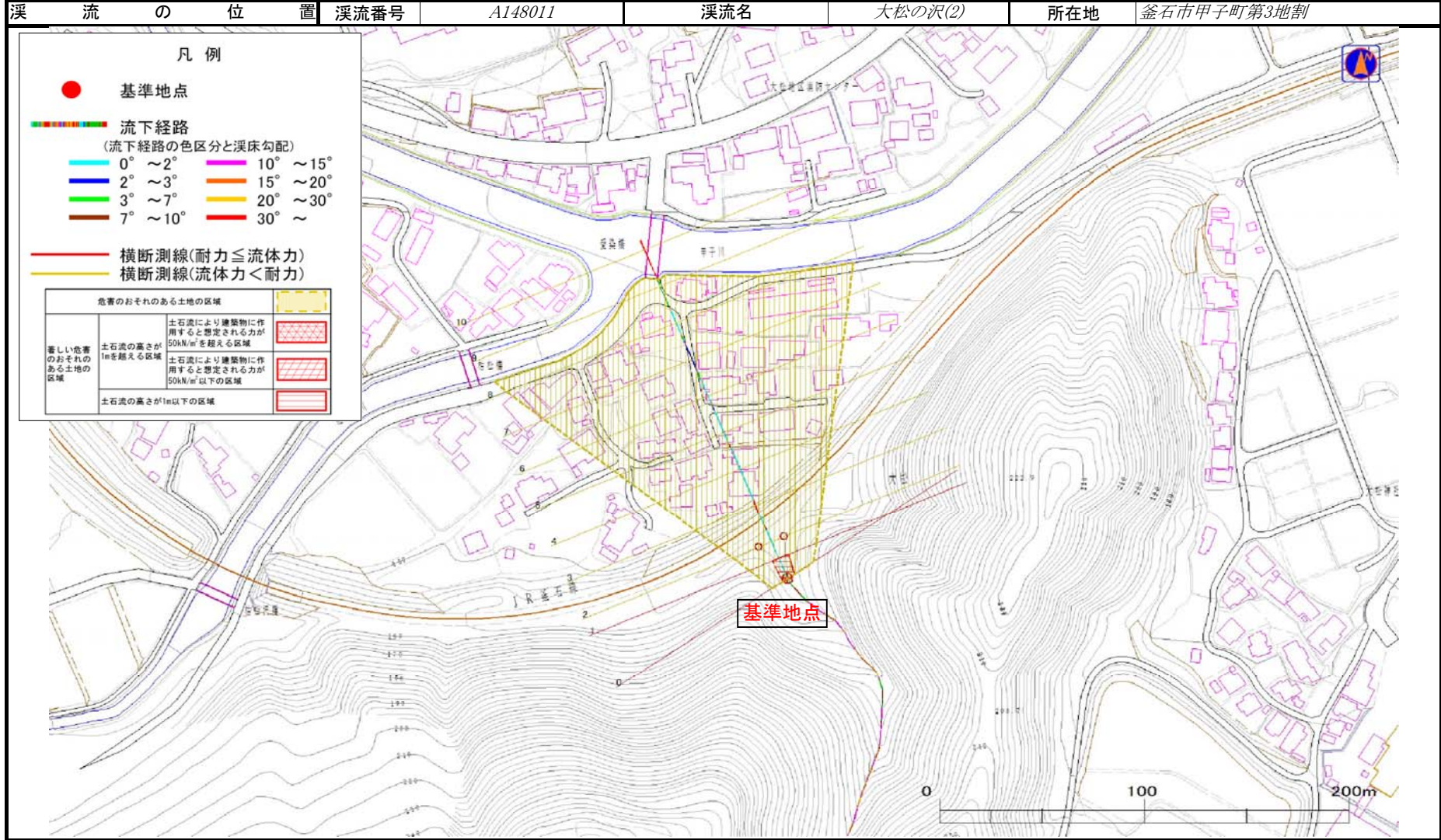


概況図(S=1/25,000)

# 土石流区域調査

様式3-1 危害のおそれのある土地、著しい危害のおそれのある土地の設定図

調査年度	平成22年度
所在地	釜石市甲子町第3地割



# 土石流区域調書

様式3-2 建築物に作用すると想定される衝撃に関する事項

調査年度 平成22年度

溪流の位置	溪流番号	A148011	溪流名	大松の沢(2)	所在地	釜石市甲子町第3地割
-------	------	---------	-----	---------	-----	------------

横断測線番号	土石流の高さh(m)	土石流の流体力Fd(kN/m <sup>2</sup> )	建築物の耐力P2(kN/m <sup>2</sup> )	横断測線番号	土石流の高さh(m)	土石流の流体力Fd(kN/m <sup>2</sup> )	建築物の耐力P2(kN/m <sup>2</sup> )
No.0	0.61	21.01	11.52				
No.1	0.49	14.60	13.96				
No.2	0.36	9.29	18.45				
No.3	0.35	8.57	18.98				
No.4	0.33	7.38	19.88				
No.5	0.31	5.98	20.96				
No.6	0.30	4.65	21.87				
No.7	0.29	3.86	22.23				
No.8	0.29	3.18	22.28				
No.9	0.30	2.41	21.83				
No.10	0.30	2.18	21.53				