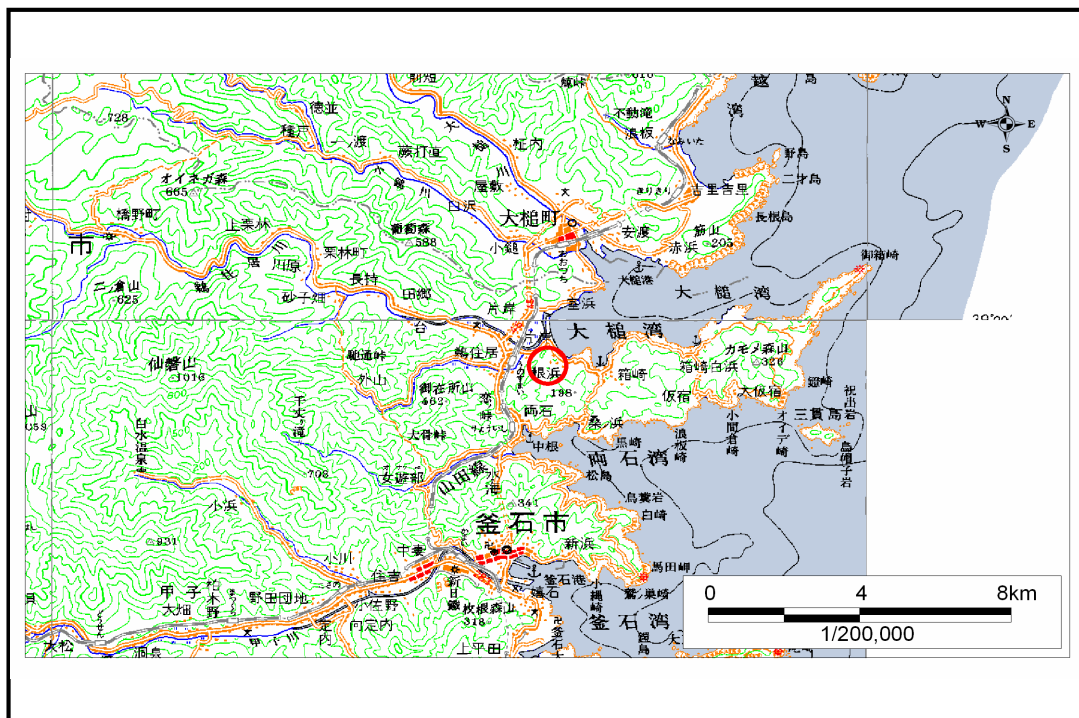


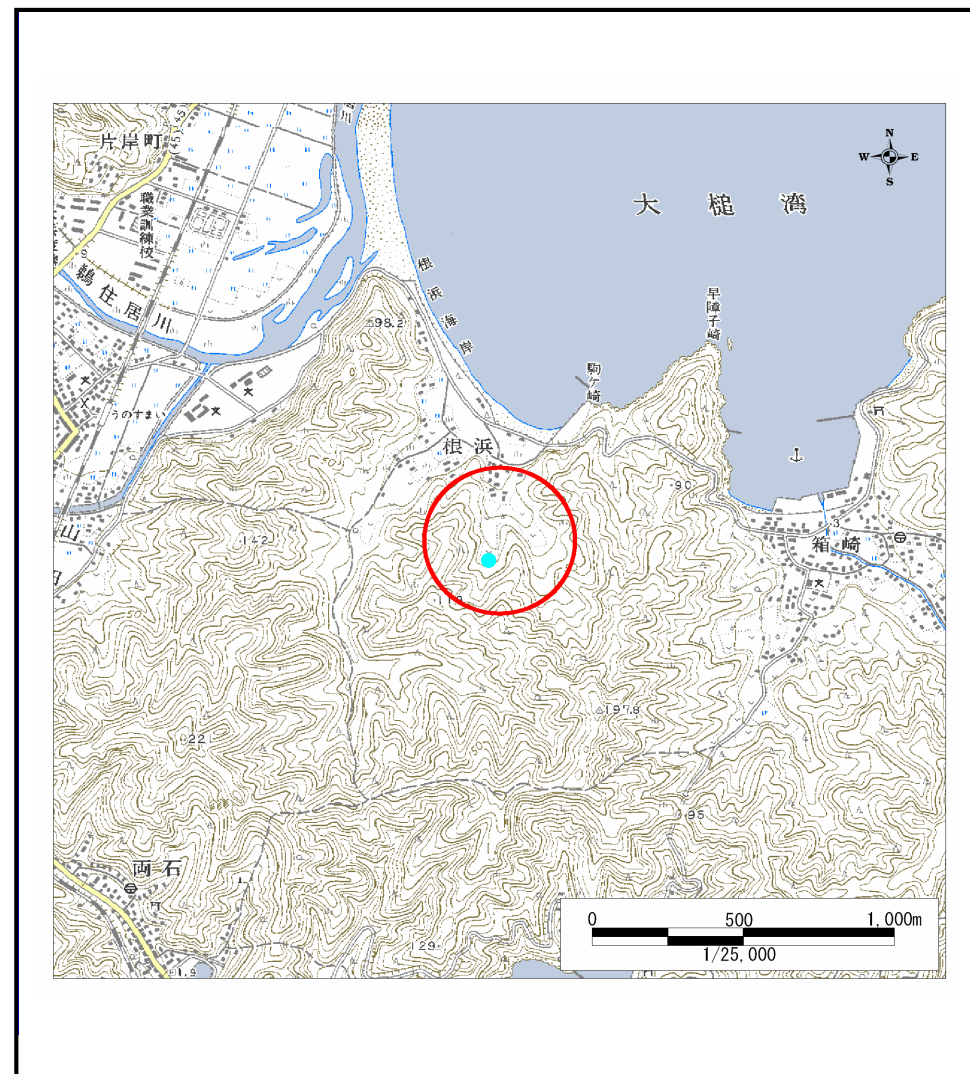
土砂災害防止に関する基礎調査(土石流)

表紙 位置,位置図

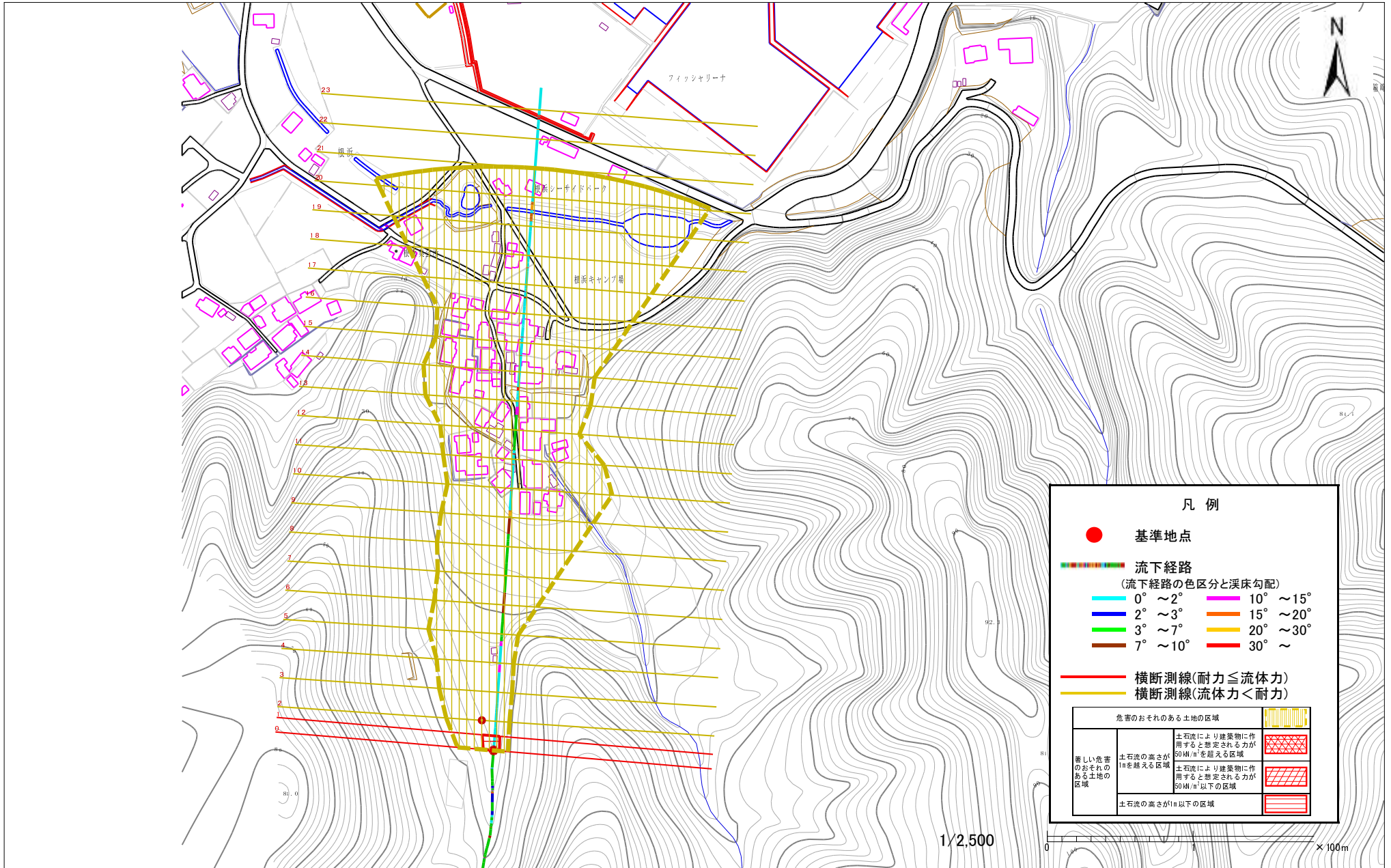
自然現象の種類	土石流
溪流番号	A140120
水系名	-
河川名	-
溪流名	根浜の沢(2)
所在地	釜石市根浜
調査機関	釜石地方振興局



位置図(S=1:200,000)



位置図(S=1:25,000)



凡 例

- 基準地点
- — — — — — — 流下経路
(流下経路の色区分と溪床勾配)
- 0° ~ 2° — 10° ~ 15°
- 2° ~ 3° — 15° ~ 20°
- 3° ~ 7° — 20° ~ 30°
- 7° ~ 10° — 30° ~
- 横断測線(耐力≧流体力)
- 横断測線(流体力<耐力)

危険のおそれのある土地の区域		
著しい危険 のおそれ のある土地 の区域	土石流の高度が 1mを超える区域	
	土石流により建築物に作用すると想定される力が 50kN/m ² を超える区域	
	土石流により建築物に作用すると想定される力が 50kN/m ² 以下の区域	
	土石流の高度が1m以下の区域	

1/2,500

0 100m × 100m

様式3-1 危険のおそれのある土地等の設定図

土石流区域調書

様式3-2 建築物に作用すると想定される衝撃に関する事項

調査年度 平成15年度

渓流の位置	渓流番号	A140120	溪流名	根浜の沢(2)	所在地	金石市根浜	
横断測線番号	土石流の高さh(m)	土石流の流体力Fd(kN/m ²)	建築物の耐力P2(kN/m ²)	横断測線番号	土石流の高さh(m)	土石流の流体力Fd(kN/m ²)	建築物の耐力P2(kN/m ²)
No. 0	0.743041324	15.19541471	9.781316898				
No. 1	0.693616047	12.58875256	10.37275314				
No. 2	0.522702134	7.656873918	13.30110709				
No. 3	0.525202746	6.022351447	13.24430035				
No. 4	0.538473606	4.802407721	12.95175972				
No. 5	0.549764773	4.258819248	12.7141166				
No. 6	0.553439297	4.118446157	12.63889806				
No. 7	0.548215289	4.197310438	12.74614128				
No. 8	0.548639901	4.190816063	12.73734719				
No. 9	0.536219151	4.387213171	13.00042299				
No. 10	0.53150295	4.465416976	13.10357588				
No. 11	0.535732089	4.395194086	13.01099088				
No. 12	0.516791266	4.723272994	13.43759651				
No. 13	0.531109753	4.472031196	13.11225966				
No. 14	0.517322033	4.713585914	13.42521149				
No. 15	0.523482736	4.603293333	13.28331507				
No. 16	0.532581194	4.44735424	13.07982939				
No. 17	0.555851305	4.033096878	12.59007145				
No. 18	0.568511991	3.651669226	12.34066702				
No. 19	0.595112909	3.076190994	11.85171093				
No. 20	0.636000502	2.492891901	11.1811254				
No. 21	0.66358324	2.210058044	10.77624555				
No. 22	0.749527998	1.617774555	9.709633632				
No. 23	0.691103488	1.902863128	10.40513559				