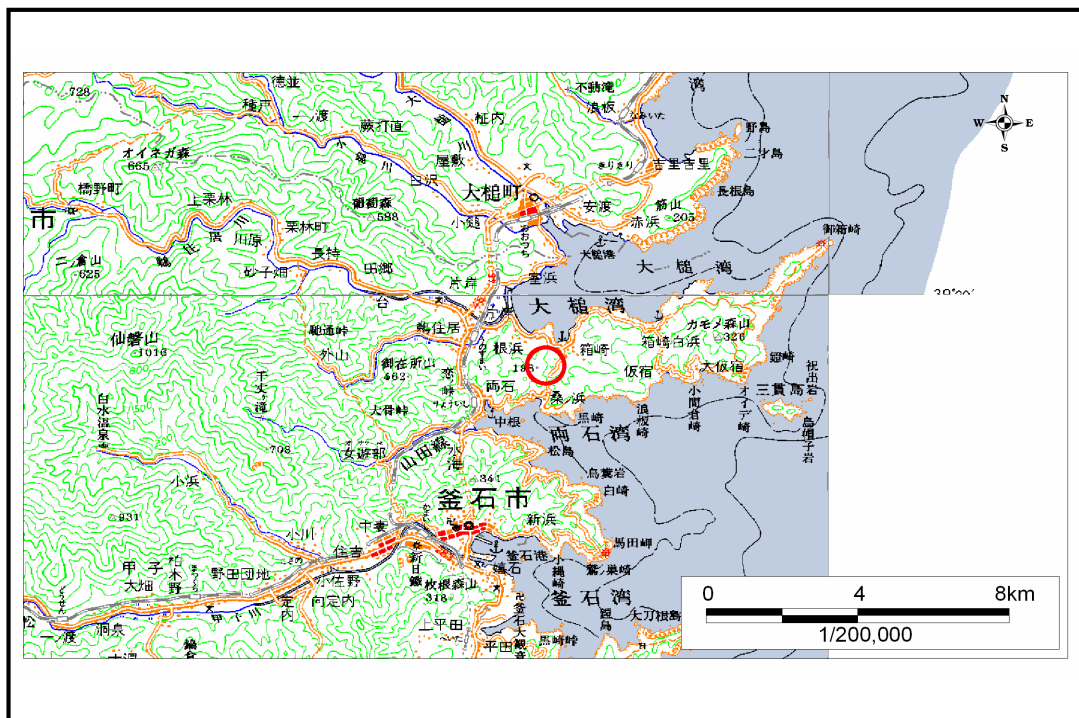


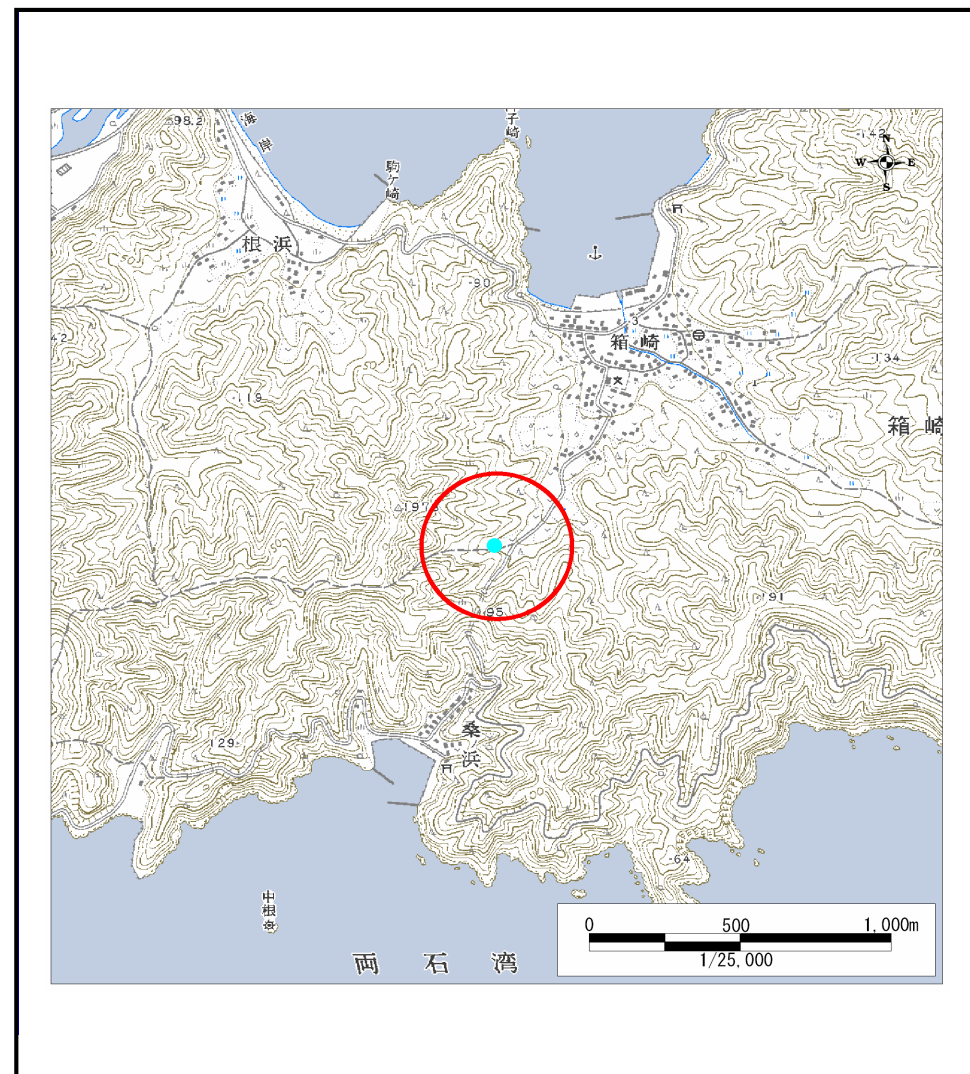
土砂災害防止に関する基礎調査(土石流)

表紙 位置,位置図

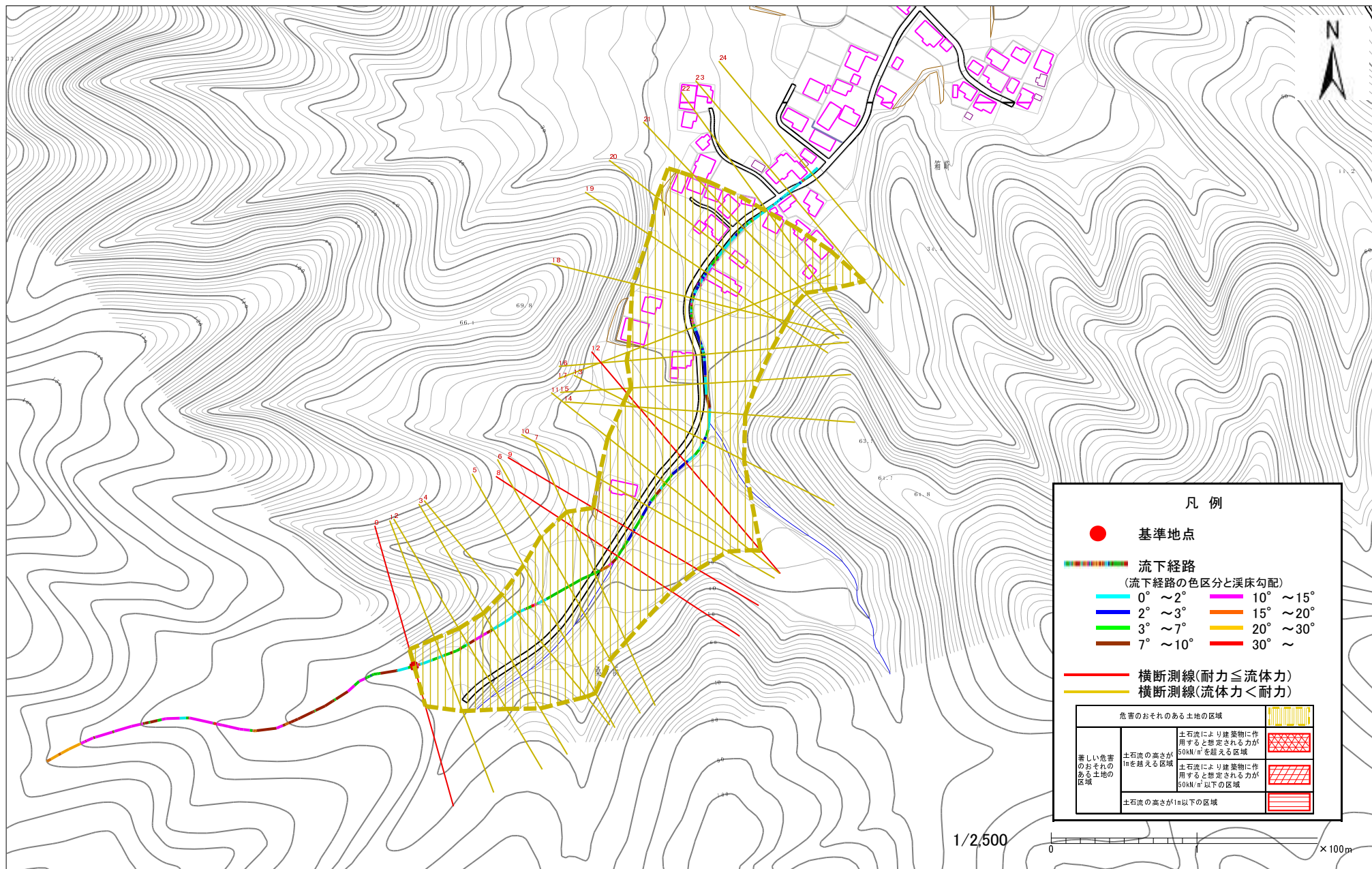
自然現象の種類	土石流
溪流番号	A140117-2
水系名	-
河川名	-
溪流名	箱崎南の沢
所在地	釜石市箱崎
調査機関	釜石地方振興局



位置図(S=1:200,000)



位置図(S=1:25,000)



様式3-1 危害のおそれのある土地等の設定図

土石流区域調査

様式3-2 建築物に作用すると想定される衝撃に関する事項

調査年度 平成15年度

渓流の位置	渓流番号	A140117-2	渓流名	箱崎南の沢	所在地	金石市箱崎	
横断測線番号	土石流の高さh(m)	土石流の流体力Fd(kN/m ²)	建築物の耐力P2(kN/m ²)	横断測線番号	土石流の高さh(m)	土石流の流体力Fd(kN/m ²)	建築物の耐力P2(kN/m ²)
No. 0	0.59938729	13.76927188	11.77725167				
No. 1	0.471929376	9.585978286	14.58625145				
No. 2	0.465290563	8.881867825	14.77524151				
No. 3	0.459104853	8.137803597	14.95629683				
No. 4	0.450653003	6.704767219	15.21178848				
No. 5	0.447016836	6.814287945	15.32470423				
No. 6	0.449359841	6.268431687	15.25173456				
No. 7	0.448958636	5.993318414	15.26417506				
No. 8	0.827305057	13.6853106	8.940161204				
No. 9	0.765338114	11.65462521	9.54015117				
No. 10	0.492510782	5.852368937	14.03303165				
No. 11	0.493360586	5.665216741	14.01119125				
No. 12	0.814591012	10.80363266	9.05557497				
No. 13	0.675979543	7.103248686	10.6052596				
No. 14	0.506323146	5.006740232	13.68722904				
No. 15	0.520427069	4.367208285	13.35326991				
No. 16	0.693013136	6.06832792	10.38050169				
No. 17	0.544072549	3.928928408	12.83267092				
No. 18	0.572556373	3.184029413	12.26335336				
No. 19	0.578535249	3.067453481	12.1510683				
No. 20	0.586047788	2.933722561	12.0132768				
No. 21	0.604605387	2.651213065	11.68780324				
No. 22	0.655680233	2.096605585	10.88870079				
No. 23	0.650603284	2.129454759	10.96241373				
No. 24	0.647565741	2.149478919	11.00707996				