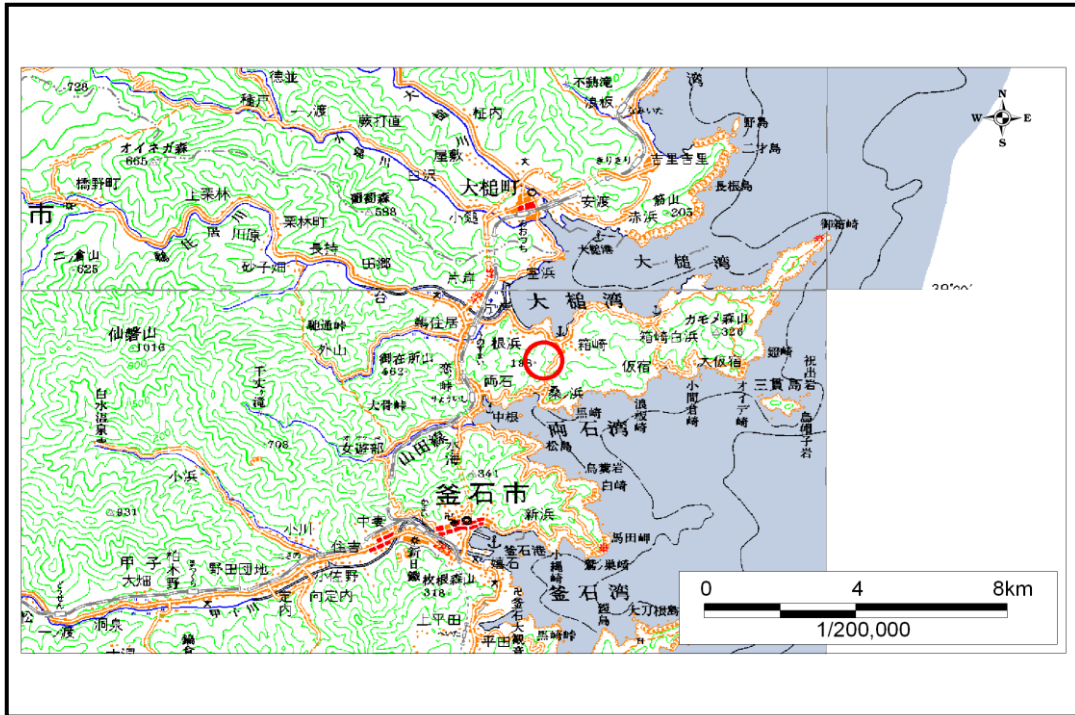


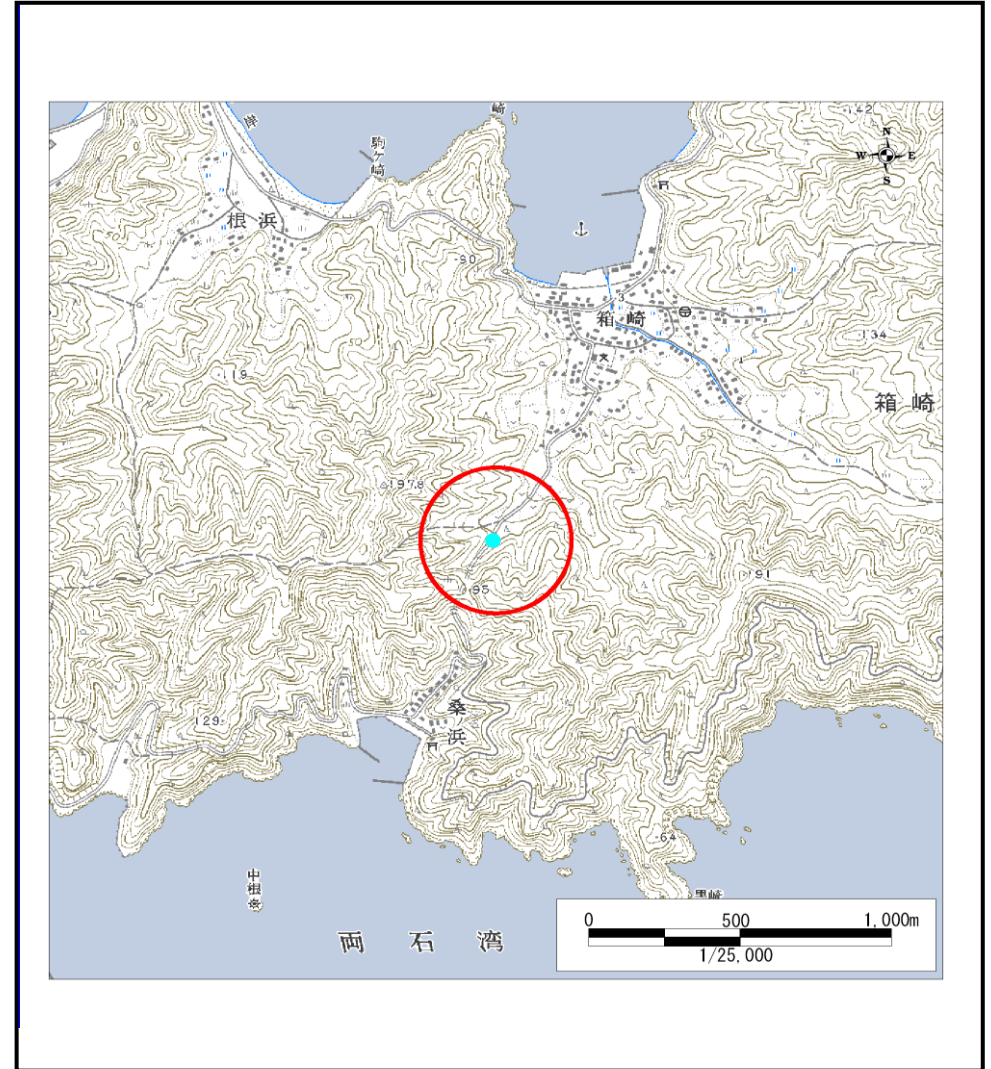
# 土砂災害防止に関する基礎調査(土石流)

表紙 位置,位置図

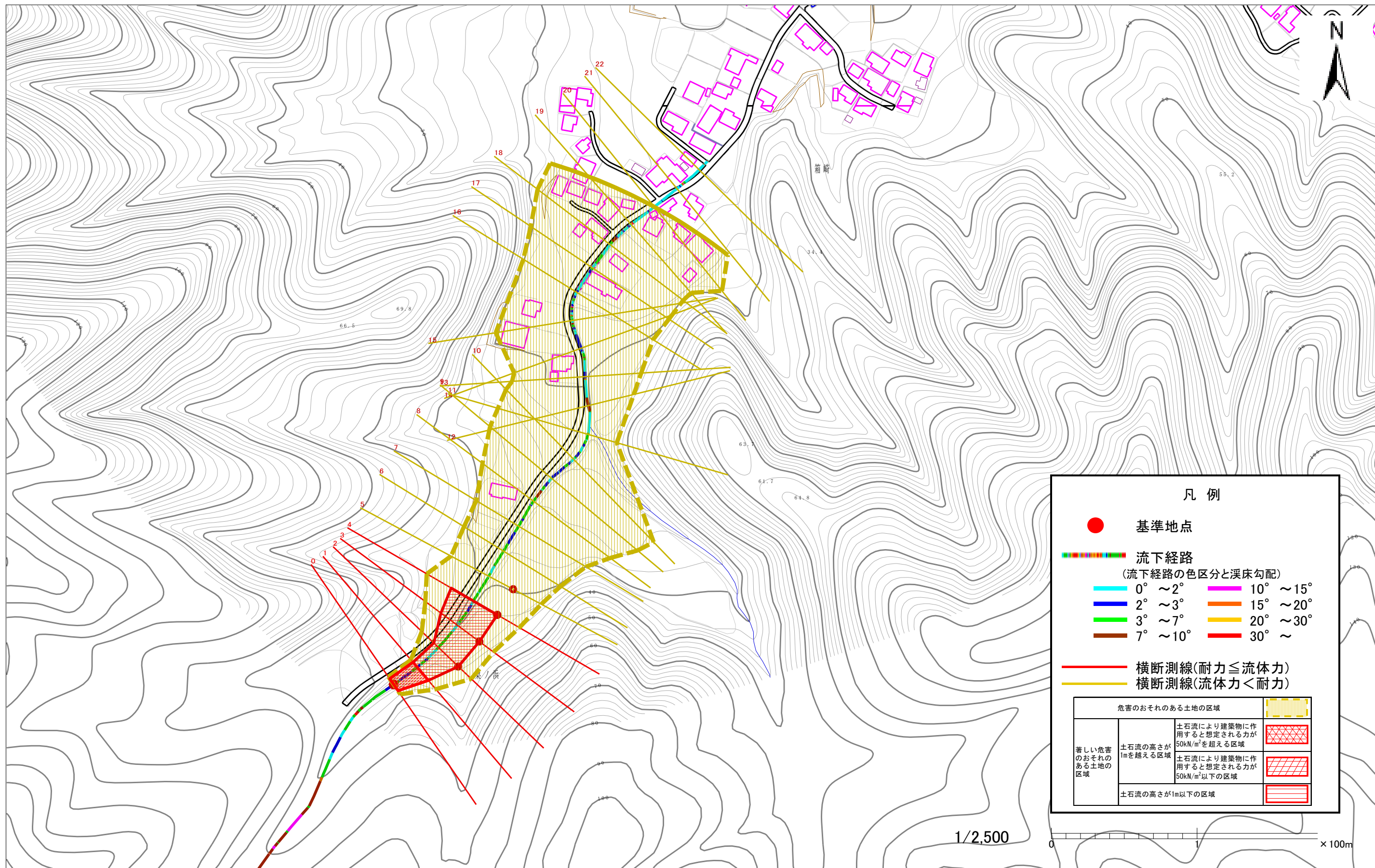
自然現象の種類	土石流
溪流番号	A140117-1
水系名	-
河川名	-
溪流名	箱崎南の沢
所在地	釜石市箱崎
調査機関	釜石地方振興局



位置図(S=1:200,000)



位置図(S=1:25,000)



様式3-1 危険のおそれのある土地等の設定図

# 土石流区域調査書

様式3-2 建築物に作用すると想定される衝撃に関する事項

調査年度 平成15年度

溪流の位置	溪流番号	A140117-1	溪流名	箱崎南の沢	所在地	釜石市箱崎	
横断測線番号	土石流の高さh(m)	土石流の流体力Fd(kN/m <sup>2</sup> )	建築物の耐力P2(kN/m <sup>2</sup> )	横断測線番号	土石流の高さh(m)	土石流の流体力Fd(kN/m <sup>2</sup> )	建築物の耐力P2(kN/m <sup>2</sup> )
No. 0	1.828139988	38.41413712	5.119289513				
No. 1	1.365693387	24.22964953	6.104346764				
No. 2	0.826051071	11.61740708	8.951380909				
No. 3	0.833158484	10.30435746	8.888252245				
No. 4	0.843626392	9.24285073	8.797283482				
No. 5	0.853181044	8.567918106	8.71627331				
No. 6	0.871674141	7.616434698	8.564719501				
No. 7	0.872586538	7.577236462	8.557415297				
No. 8	0.863348713	7.740256744	8.632111601				
No. 9	0.893225613	6.815078831	8.396342699				
No. 10	0.900221196	6.598805653	8.343495824				
No. 11	0.904387706	6.47778803	8.312426619				
No. 12	0.89807101	6.569233175	8.35964744				
No. 13	0.88995088	6.688994109	8.421040108				
No. 14	0.899062334	6.554754436	8.352190853				
No. 15	0.915510804	6.179186954	8.230931545				
No. 16	0.927211053	5.897600102	8.147416898				
No. 17	0.936435562	5.695138006	8.083116259				
No. 18	0.956750989	5.298560658	7.946096052				
No. 19	0.986335139	4.814621806	7.757185124				
No. 20	1.043835635	4.08834011	7.422380316				
No. 21	1.064207534	3.879058604	7.312993727				
No. 22	1.080018772	3.729877599	7.231140004				