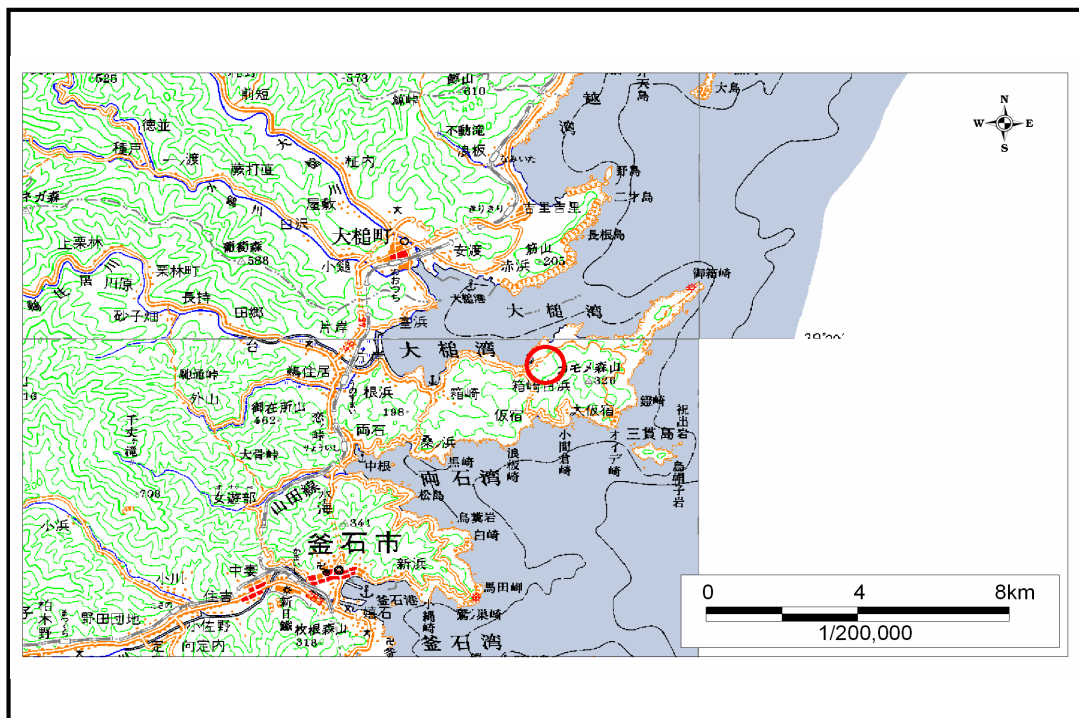


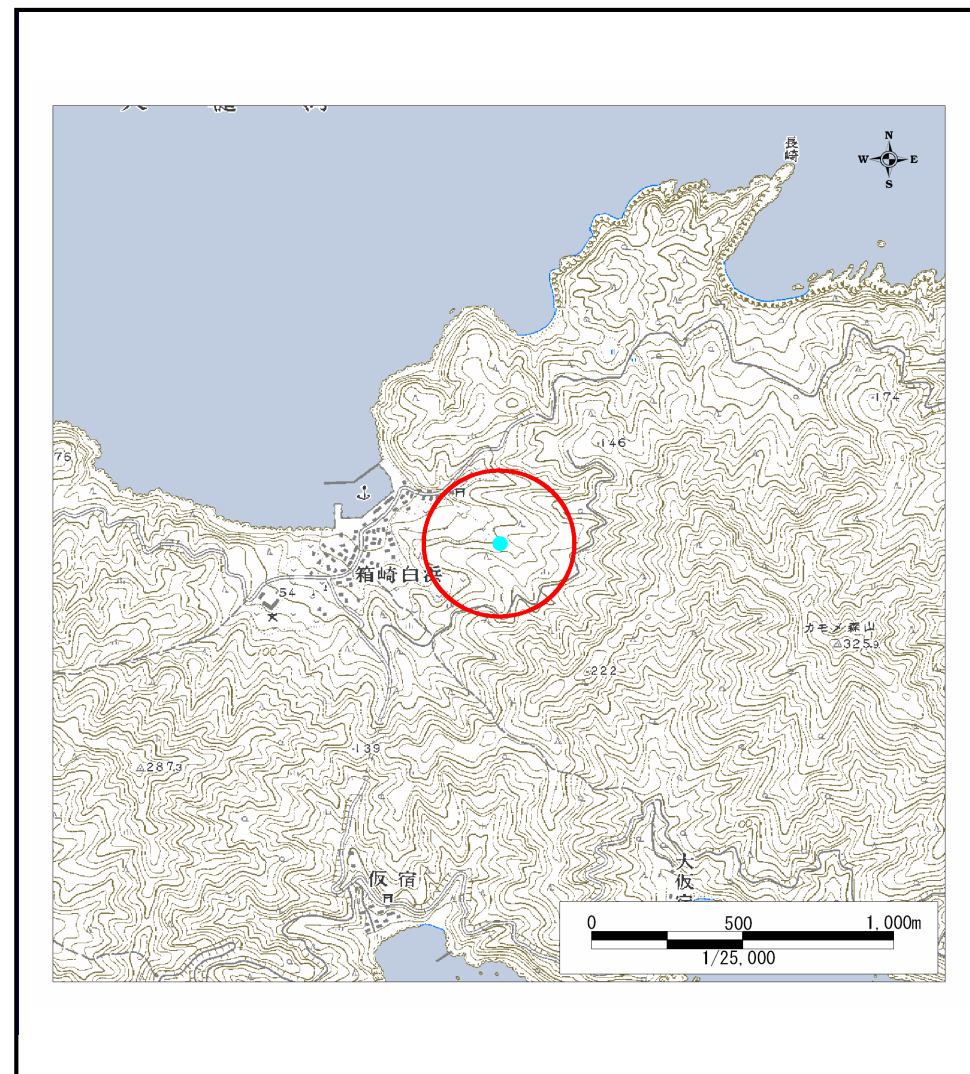
土砂災害防止に関する基礎調査(土石流)

表紙 位置,位置図

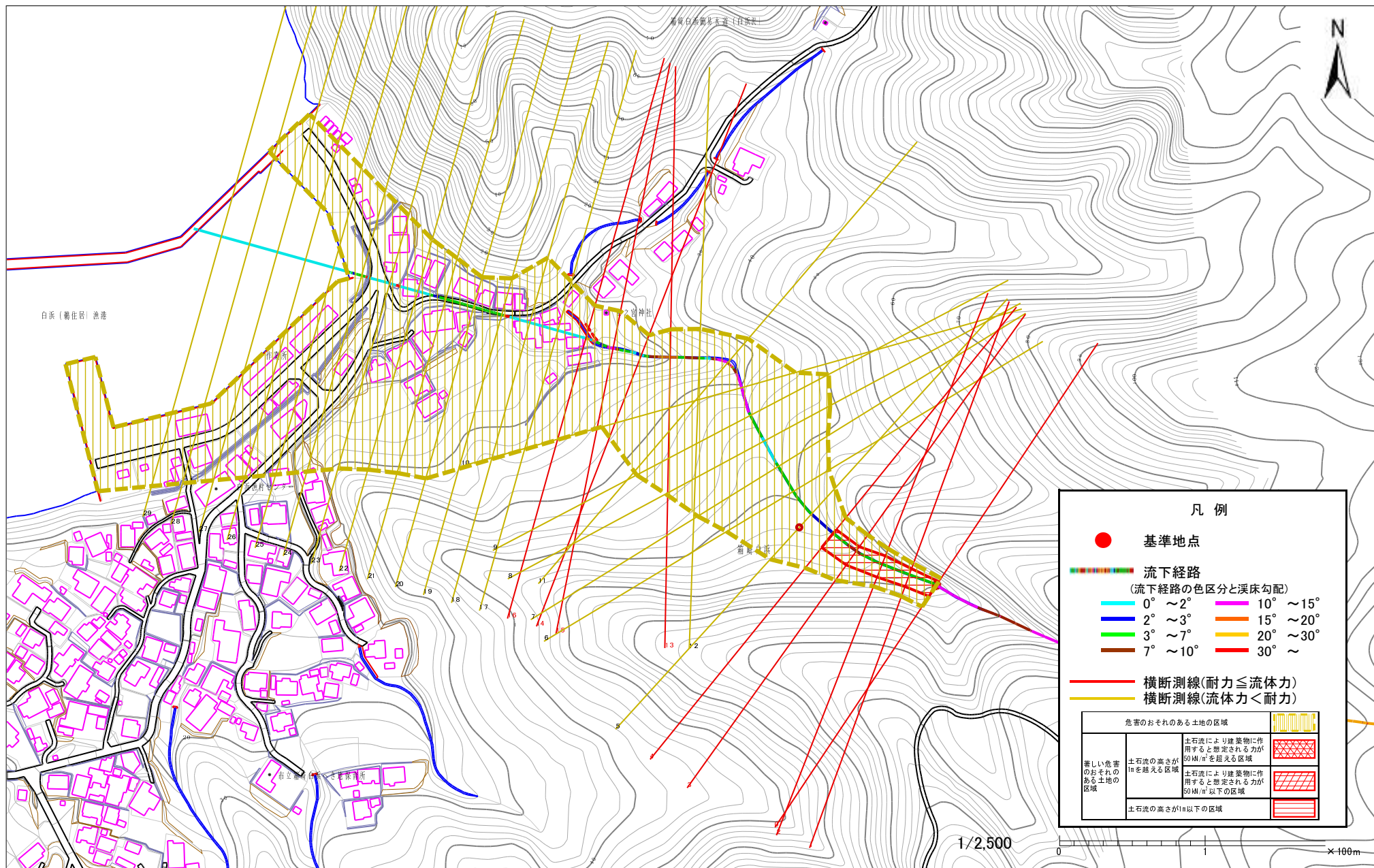
自然現象の種類	土石流
溪流番号	A140113
水系名	-
河川名	-
溪流名	白浜東の沢
所在地	釜石市箱崎白浜
調査機関	釜石地方振興局



位置図(S=1:200,000)



位置図(S=1:25,000)



様式3-1 危険のおそれのある土地等の設定図

土石流区域調査書

様式3-2 建築物に作用すると想定される衝撃に関する事項

調査年度 平成15年度

溪流の位置	溪流番号	A140113	溪流名	白浜東の沢	所在地	釜石市箱崎白浜	
横断測線番号	土石流の高さh(m)	土石流の流体力Fd(kN/m ²)	建築物の耐力P2(kN/m ²)	横断測線番号	土石流の高さh(m)	土石流の流体力Fd(kN/m ²)	建築物の耐力P2(kN/m ²)
No. 0	0.951644577	25.49094931	7.979957911	No. 27	0.652807148	5.164315426	10.93027186
No. 1	0.90043136	22.54027397	8.341921451	No. 28	0.652807148	5.164315426	10.93027186
No. 2	0.800185762	18.76687054	9.190929957	No. 29	0.721840711	3.527120385	10.02483783
No. 3	0.791323494	16.8369563	9.276733565				
No. 4	0.776436583	16.65253326	9.425420246				
No. 5	0.589102701	10.46268896	11.95826546				
No. 6	0.584232641	9.340403142	12.04623977				
No. 7	0.646754996	9.817856883	11.01907408				
No. 8	0.609213984	8.000150907	11.61009817				
No. 9	0.614413599	6.982117752	11.52385112				
No. 10	0.614077233	6.989768877	11.52938554				
No. 11	0.701176378	9.439893553	10.27674607				
No. 12	0.707987344	9.925601085	10.1920522				
No. 13	0.832114139	13.11608349	8.897458148				
No. 14	0.950772257	16.90176312	7.98578078				
No. 15	0.896943012	15.95438936	8.368153028				
No. 16	0.782030789	12.82509677	9.36886181				
No. 17	0.585260981	8.078423894	12.02753969				
No. 18	0.591132352	7.918744351	11.92203578				
No. 19	0.566817236	8.612707186	12.37339725				
No. 20	0.585300742	8.077326355	12.02681799				
No. 21	0.606073438	7.533126787	11.66292016				
No. 22	0.623707889	7.085450991	11.373329				
No. 23	0.625686703	6.857340141	11.34186947				
No. 24	0.642192363	5.675693635	11.08714932				
No. 25	0.64836536	5.382637265	10.9952804				
No. 26	0.654242633	5.141678065	10.90945507				