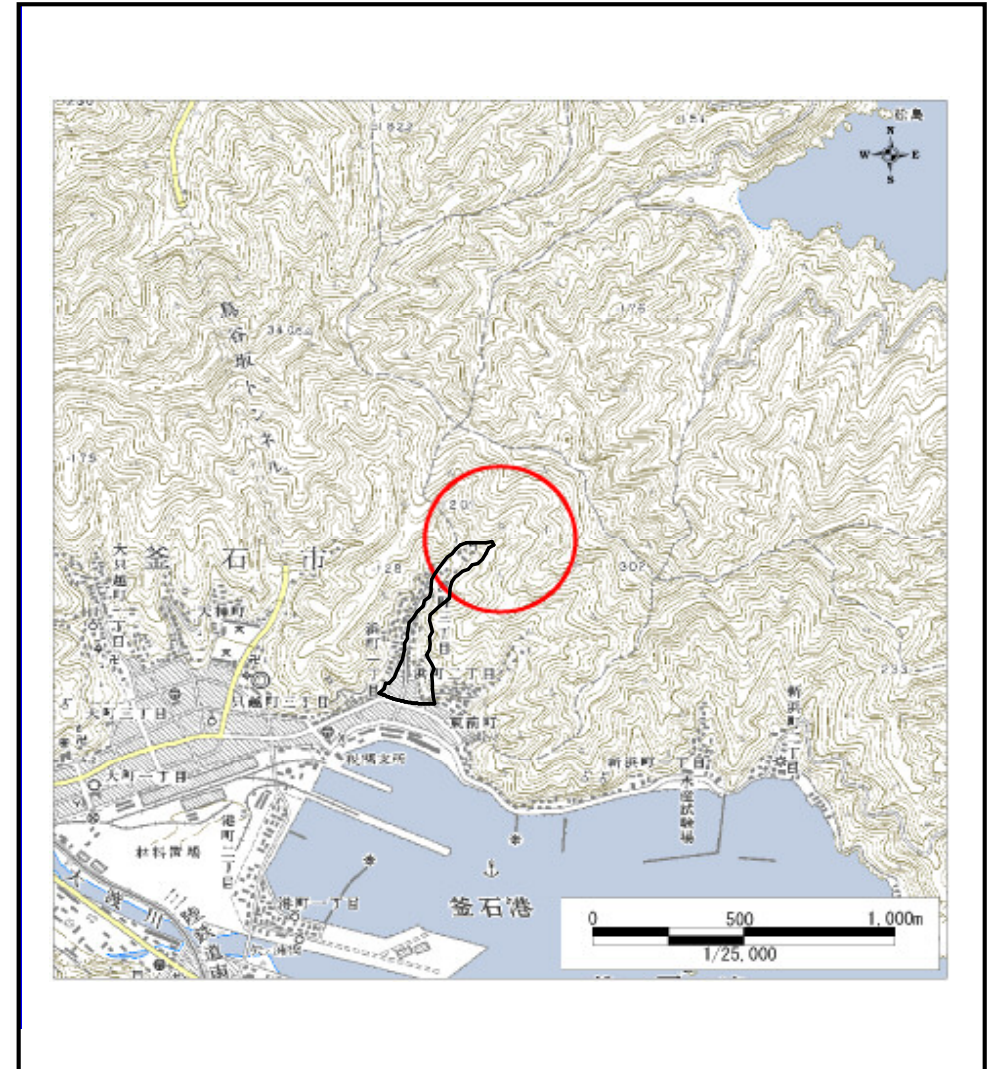


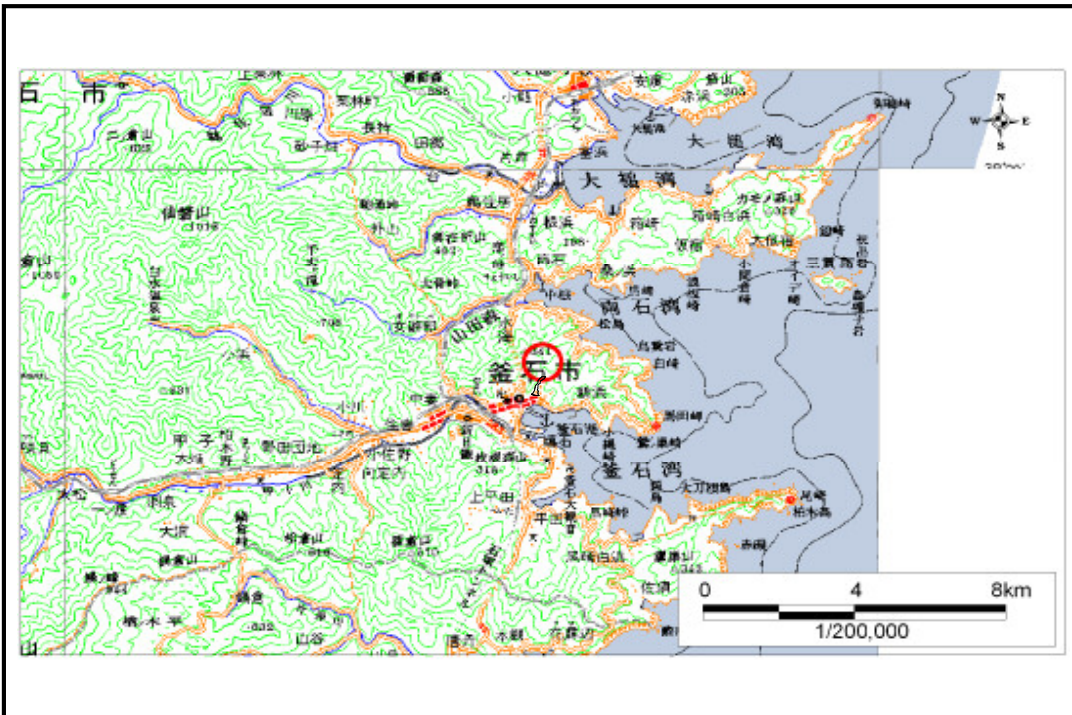
土砂災害防止に関する基礎調査(土石流)

表紙 位置,位置図

自然現象の種類	土石流
溪流番号	A140105
水系名	-
河川名	-
溪流名	浜町の沢(3)
所在地	釜石市浜町三丁目
調査機関	沿岸広域振興局土木部



位置図(S=1:25,000)



位置図(S=1:200,000)

国土地理院の数値地図200000(地図画像)『盛岡、一関』及び数値地図25000(地図画像)『釜石』を掲載

土石流区域調書

様式3-1 危害のおそれのある土地、著しい危害のおそれのある土地の設定図

調査年度 平成15年度

溪流の位置	溪流番号	A140105	溪流名	浜町の沢(3)	所在地	釜石市浜町三丁目
-------	------	---------	-----	---------	-----	----------

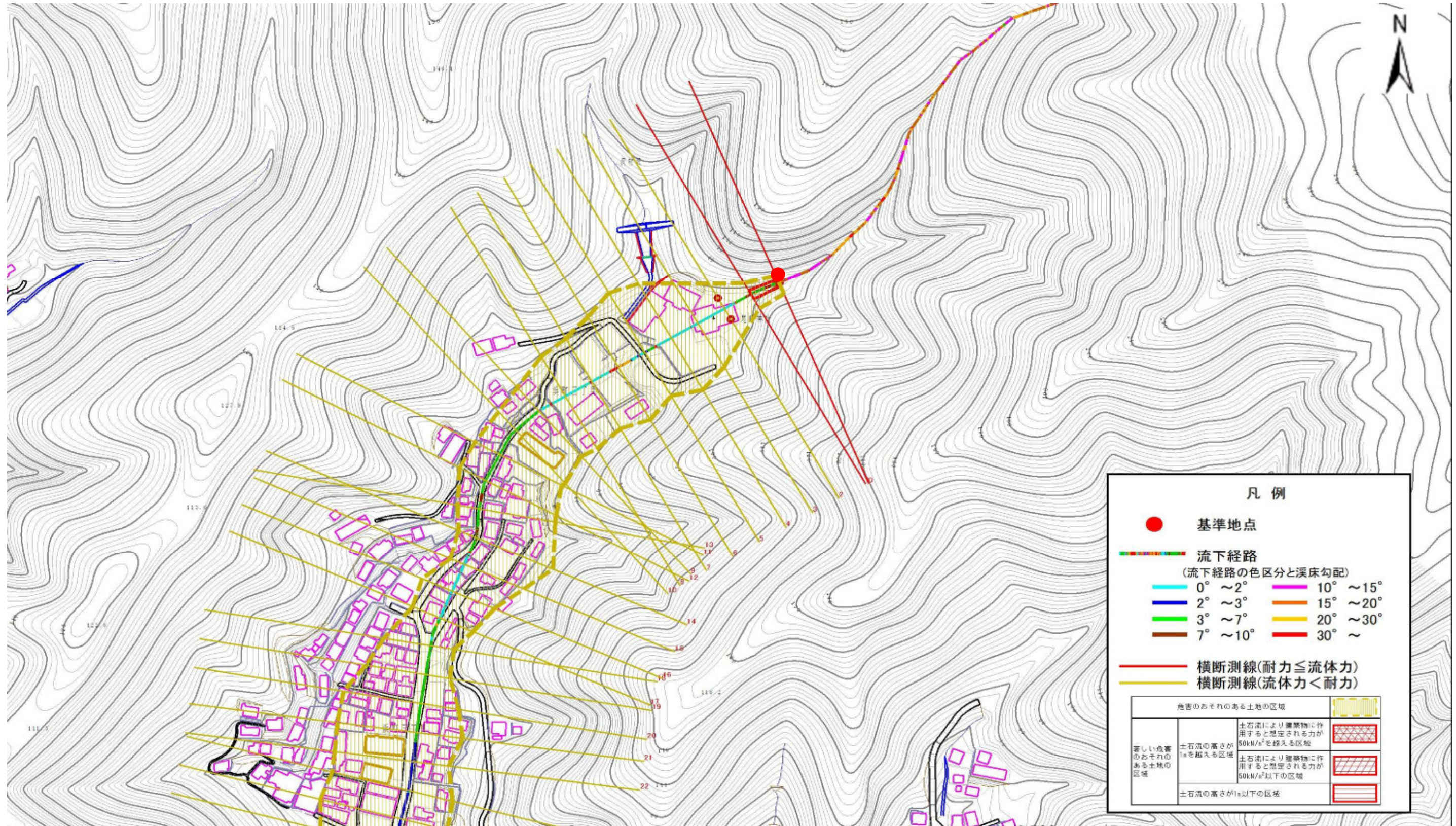
別図参照(様式3-1図)

土石流区域調査

様式3-2 建築物に作用すると想定される衝撃に関する事項

調査年度 平成15年度

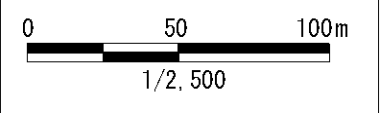
溪流の位置	溪流番号	A140105	溪流名	浜町の沢(3)	所在地	釜石市浜町三丁目	
横断測線番号	土石流の高さh(m)	土石流の流体力Fd(kN/m ²)	建築物の耐力P2(kN/m ²)	横断測線番号	土石流の高さh(m)	土石流の流体力Fd(kN/m ²)	建築物の耐力P2(kN/m ²)
No. 0	0.745624065	42.28010021	9.752621794	No. 27	0.273885865	1.446062607	24.19884383
No. 1	0.645855677	33.59071184	11.03241449	No. 28	0.280935818	1.304405398	23.62285376
No. 2	0.378302995	15.3569622	17.86994671	No. 29	0.286914107	1.207387202	23.15666251
No. 3	0.323762047	10.9050357	20.6644759	No. 30	0.293911528	1.112303172	22.63516153
No. 4	0.234576084	6.244737273	28.04703347	No. 31	0.302360333	1.016636661	22.0377613
No. 5	0.233394648	6.308118599	28.18280094	No. 32	0.307584035	0.96544377	21.68487607
No. 6	0.207391211	4.862352235	31.56352091	No. 33	0.31027761	0.940999371	21.50757211
No. 7	0.191729099	4.057048077	34.04303227	No. 34	0.313590083	0.91255155	21.29372051
No. 8	0.168867457	2.810858224	38.48915171	No. 35	0.32462667	0.828648444	20.61281516
No. 9	0.251719	4.827422419	26.22071265	No. 36	0.337641687	0.746605159	19.86727154
No. 10	0.26769819	4.559048521	24.72945512				
No. 11	0.264947257	4.326611646	24.973336				
No. 12	0.264681666	4.303343554	24.99715071				
No. 13	0.259247981	4.485625115	25.49511116				
No. 14	0.25801812	4.528489106	25.61073775				
No. 15	0.262253247	4.383408944	25.2171421				
No. 16	0.261350087	3.99446936	25.30000541				
No. 17	0.25651088	3.439200924	25.7539581				
No. 18	0.255398691	3.265563506	25.86072671				
No. 19	0.253811474	2.613901231	26.01472172				
No. 20	0.253569114	2.618900318	26.03840601				
No. 21	0.253552768	2.61923801	26.04000509				
No. 22	0.253934999	2.555421493	26.00266783				
No. 23	0.254777763	2.360421905	25.92074136				
No. 24	0.255889001	2.217214185	25.81354294				
No. 25	0.269013961	1.570116541	24.61457498				
No. 26	0.270700318	1.524021284	24.46897607				



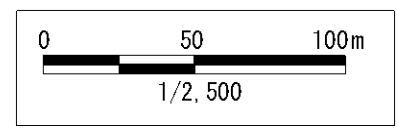
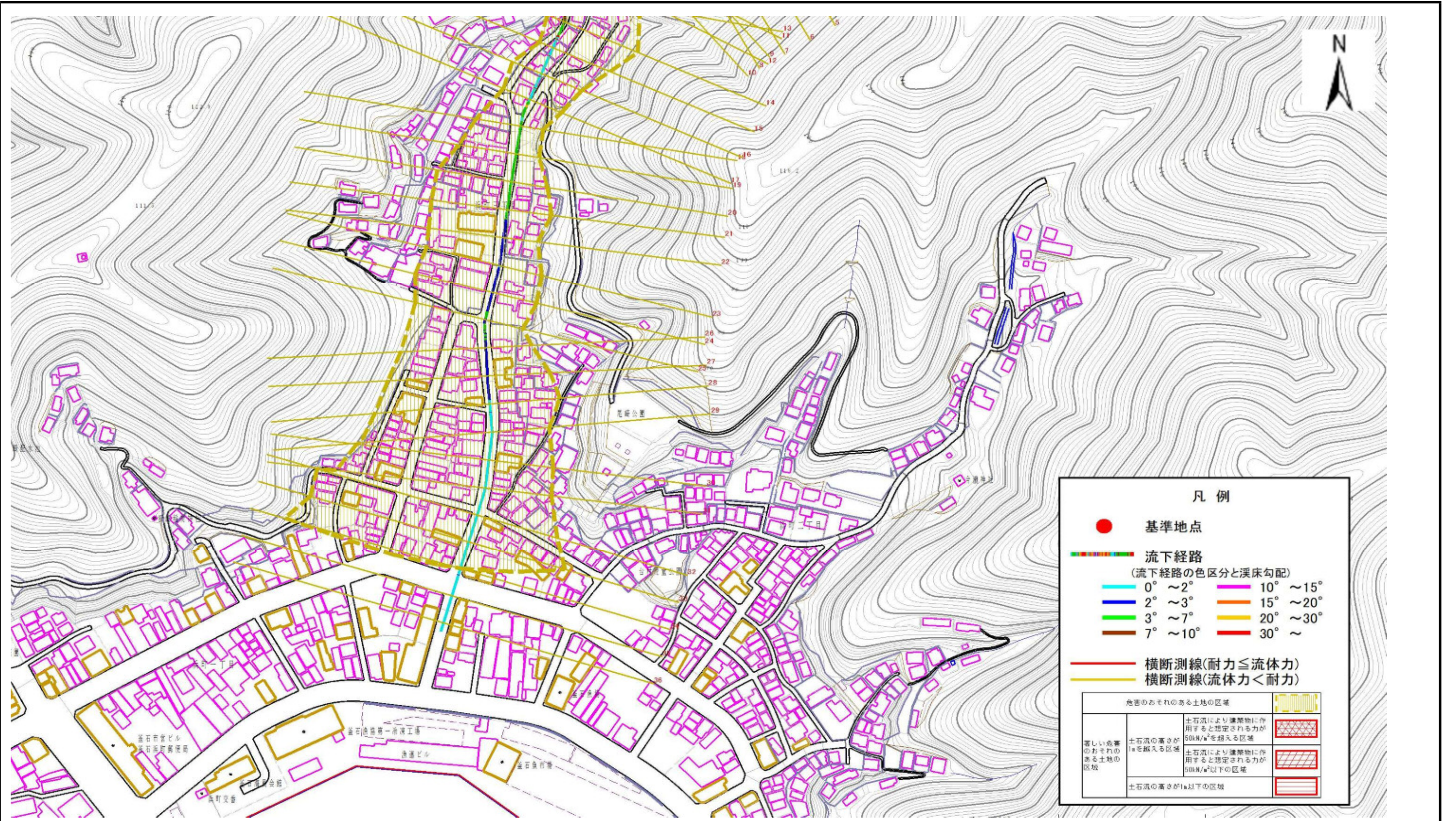
凡例

- 基準地点
- — — — — — — —
- 流下経路
(流下経路の色区分と溪床勾配)
- 0° ~ 2° — 10° ~ 15°
- 2° ~ 3° — 15° ~ 20°
- 3° ~ 7° — 20° ~ 30°
- 7° ~ 10° — 30° ~
- 横断測線(耐力 ≤ 流体力)
- 横断測線(流体力 < 耐力)

危険のおそれのある土地の区域								
著しい危害のおそれのある土地の区域	土石流の高さが1mを超える区域	<table border="1" style="width: 100%; border-collapse: collapse;"> <tr> <td style="width: 50%; text-align: center;">土石流により建築物に作用すると想定される力が50kN/m²を超える区域</td> <td style="width: 50%; text-align: center;"> </td> </tr> <tr> <td style="text-align: center;">土石流により建築物に作用すると想定される力が50kN/m²以下の区域</td> <td style="text-align: center;"> </td> </tr> <tr> <td style="text-align: center;">土石流の高さが1m以下の区域</td> <td style="text-align: center;"> </td> </tr> </table>	土石流により建築物に作用すると想定される力が50kN/m ² を超える区域		土石流により建築物に作用すると想定される力が50kN/m ² 以下の区域		土石流の高さが1m以下の区域	
	土石流により建築物に作用すると想定される力が50kN/m ² を超える区域							
	土石流により建築物に作用すると想定される力が50kN/m ² 以下の区域							
土石流の高さが1m以下の区域								
土石流の高さが1m以下の区域								
土石流の高さが1m以下の区域								



様式3-1 危険のおそれのある土地等の設定図



様式3-1 危険のおそれのある土地等の設定図