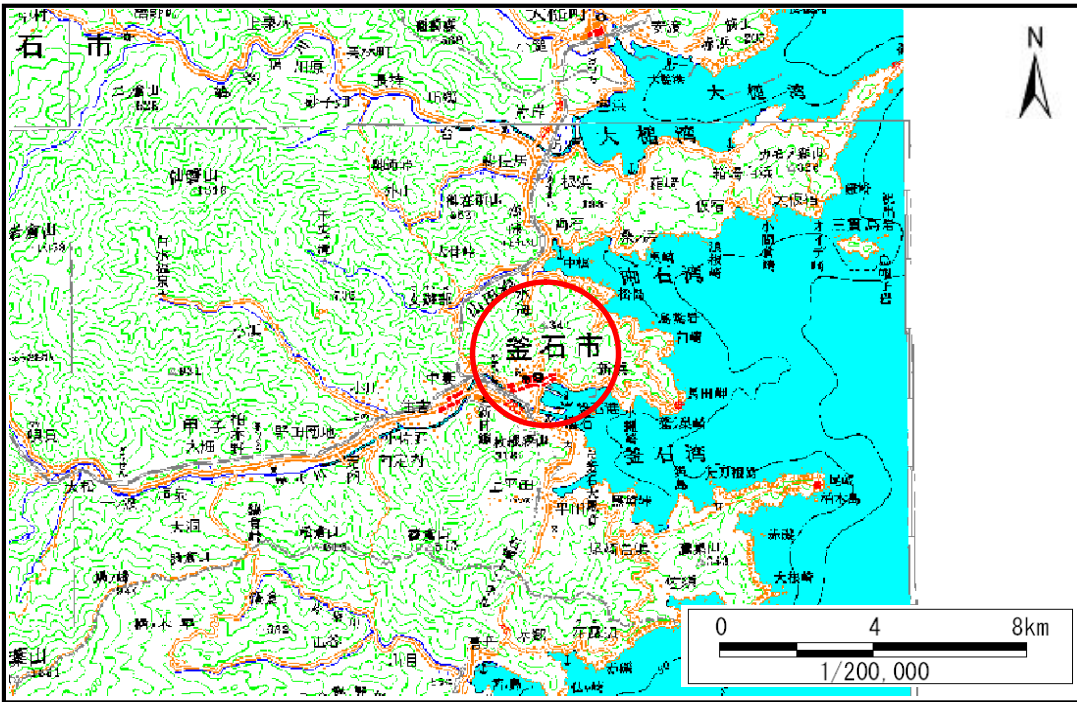


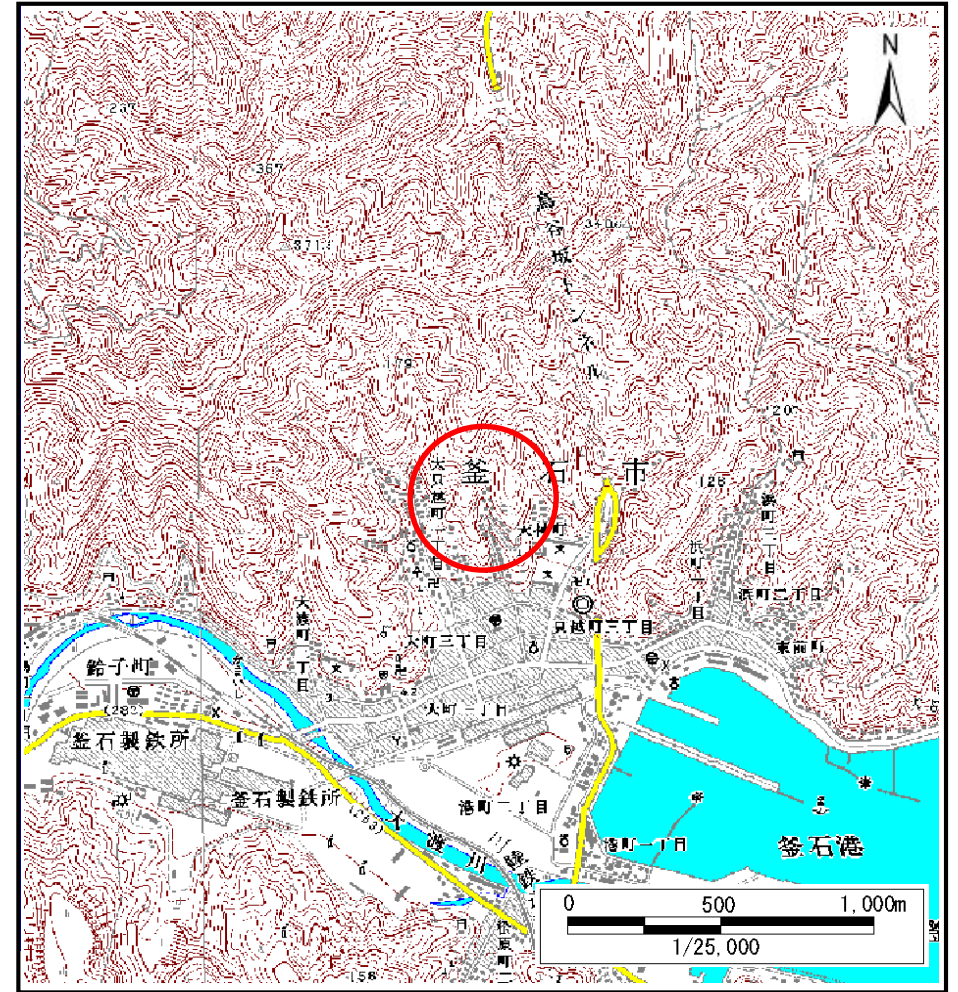
土砂災害防止に関する基礎調査(土石流)

表紙 位置,位置図

自然現象の種類	土石流
溪流番号	A140038
水系名	-
河川名	-
溪流名	大只越の沢(2)
所在	岩手県釜石市大只越町一丁目
調査機関	沿岸広域振興局土木部



位置図(S=1:200,000)



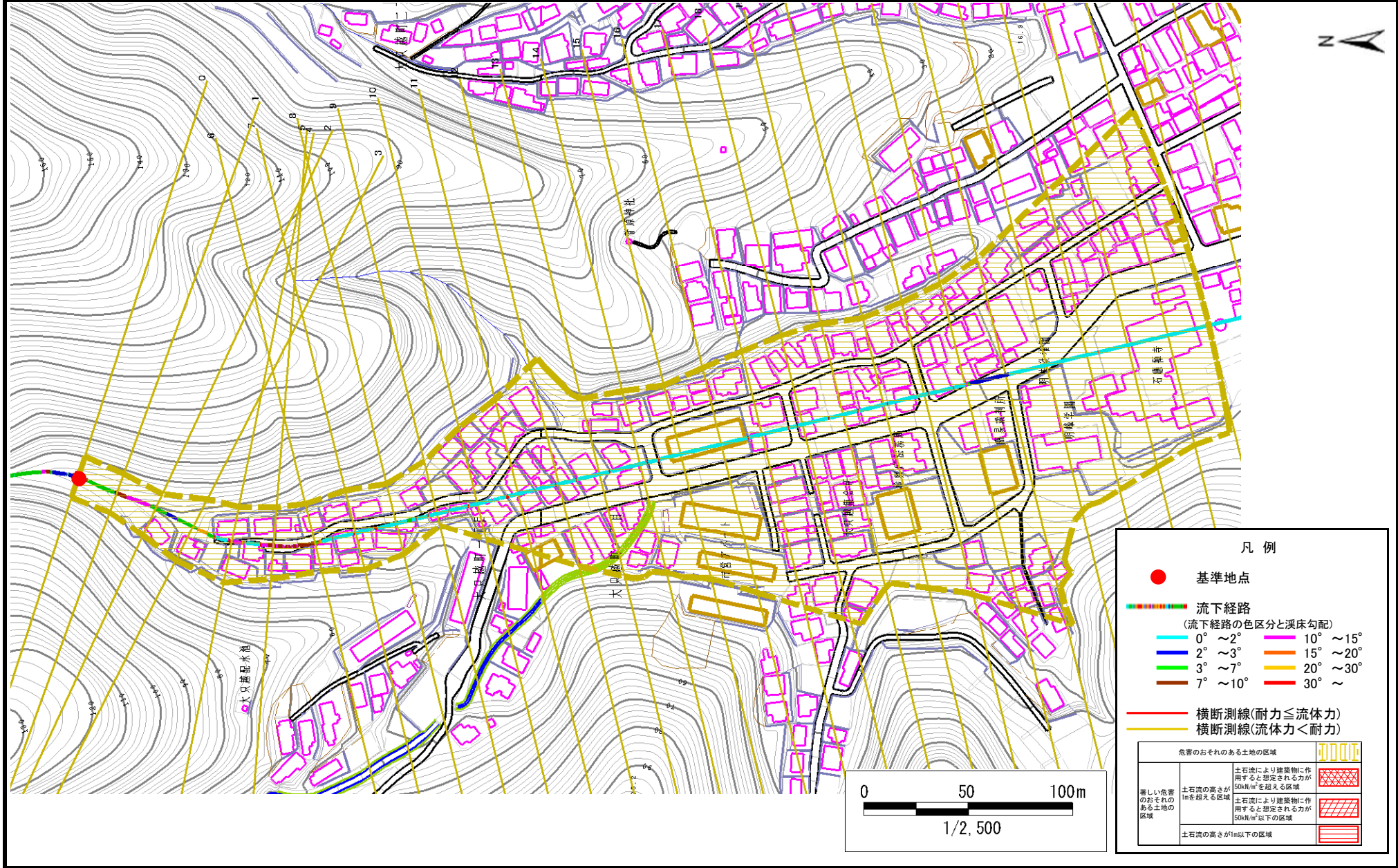
位置図(S=1:25,000)

土石流区域調査

様式3-1 危害のおそれのある土地、著しい危害のおそれのある土地の設定図

調査年度 平成25年度

溪流の位置 溪流番号 A140038 溪流名 大只越の沢(2) 所在地 岩手県釜石市大只越町一丁目



凡例

- 基準地点
- 流下経路 (流下経路の色区分と溪床勾配)
 - 0° ~ 2°
 - 2° ~ 3°
 - 3° ~ 7°
 - 7° ~ 10°
 - 10° ~ 15°
 - 15° ~ 20°
 - 20° ~ 30°
 - 30° ~
- 横断測線(耐力 ≤ 流体力)
- 横断測線(流体力 < 耐力)

危害のおそれのある土地の区域		
著しい危害のおそれのある土地の区域	土石流の高さが50kN/m ² を超える区域	
	土石流により建築物に作用すると想定される力が50kN/m ² を超える区域	
土石流の高さが50kN/m ² 以下の区域		

土石流区域調書

様式3-2 建築物に作用すると想定される衝撃に関する事項

						調査年度	平成25年度
溪流の位置		溪流番号	A140038	溪流名	大只越の沢(2)	所在地	岩手県釜石市大只越町一丁目
横断測線番号	土石流の高さh(m)	土石流の流体力Fd(kN/m ²)	建築物の耐力P2(kN/m ²)	横断測線番号	土石流の高さh(m)	土石流の流体力Fd(kN/m ²)	建築物の耐力P2(kN/m ²)
No.0	0.22	7.81	29.03	No.27	0.14	0.38	45.17
No.1	0.20	6.32	31.57	No.28	0.15	0.31	42.13
No.2	0.23	6.39	27.78	No.29	0.15	0.31	41.99
No.3	0.14	2.87	43.24	No.30	0.14	0.35	44.86
No.4	0.13	1.99	48.66				
No.5	0.12	1.73	50.33				
No.6	0.12	1.60	51.12				
No.7	0.12	1.32	52.51				
No.8	0.12	1.19	53.00				
No.9	0.12	1.21	53.49				
No.10	0.12	1.19	53.14				
No.11	0.11	1.23	53.92				
No.12	0.12	1.19	53.20				
No.13	0.12	1.17	53.04				
No.14	0.12	1.01	53.27				
No.15	0.12	0.99	53.26				
No.16	0.12	0.84	52.91				
No.17	0.12	0.79	52.65				
No.18	0.12	0.79	52.76				
No.19	0.12	0.68	51.71				
No.20	0.12	0.66	51.50				
No.21	0.12	0.57	50.10				
No.22	0.13	0.52	49.25				
No.23	0.13	0.53	49.27				
No.24	0.13	0.50	48.59				
No.25	0.14	0.38	45.21				
No.26	0.13	0.42	47.37				