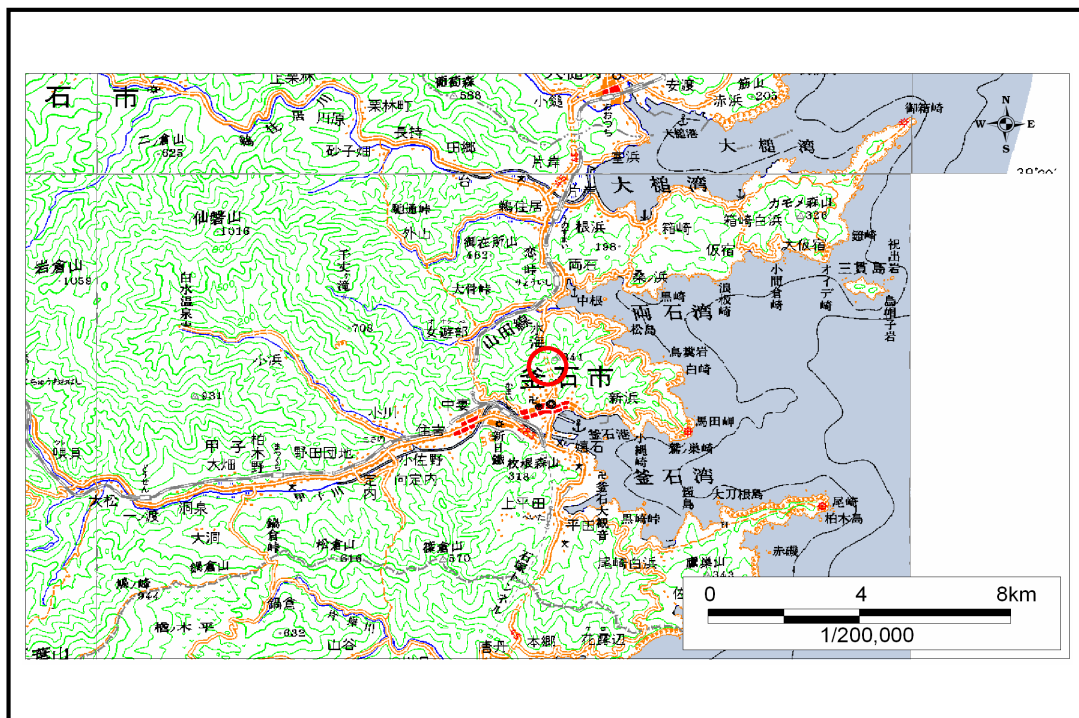


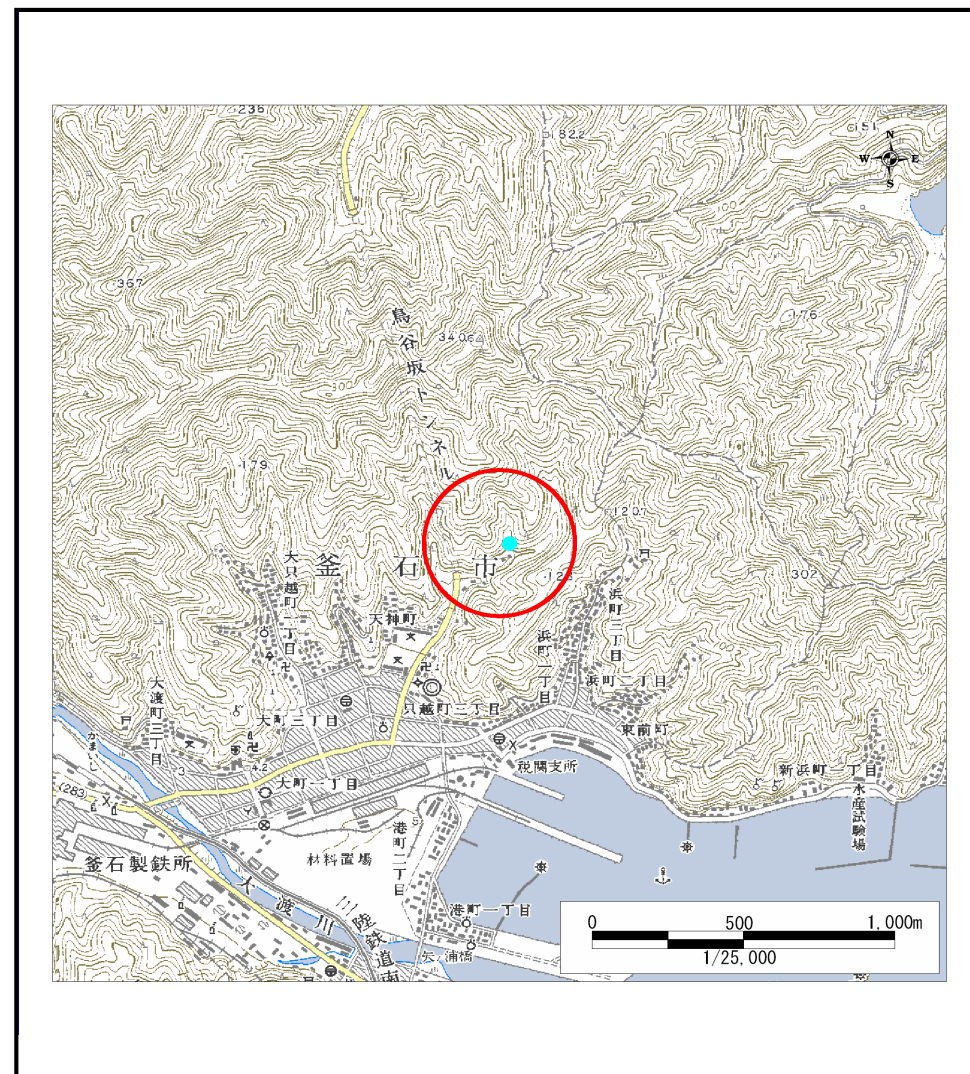
土砂災害防止に関する基礎調査(土石流)

表紙 位置,位置図

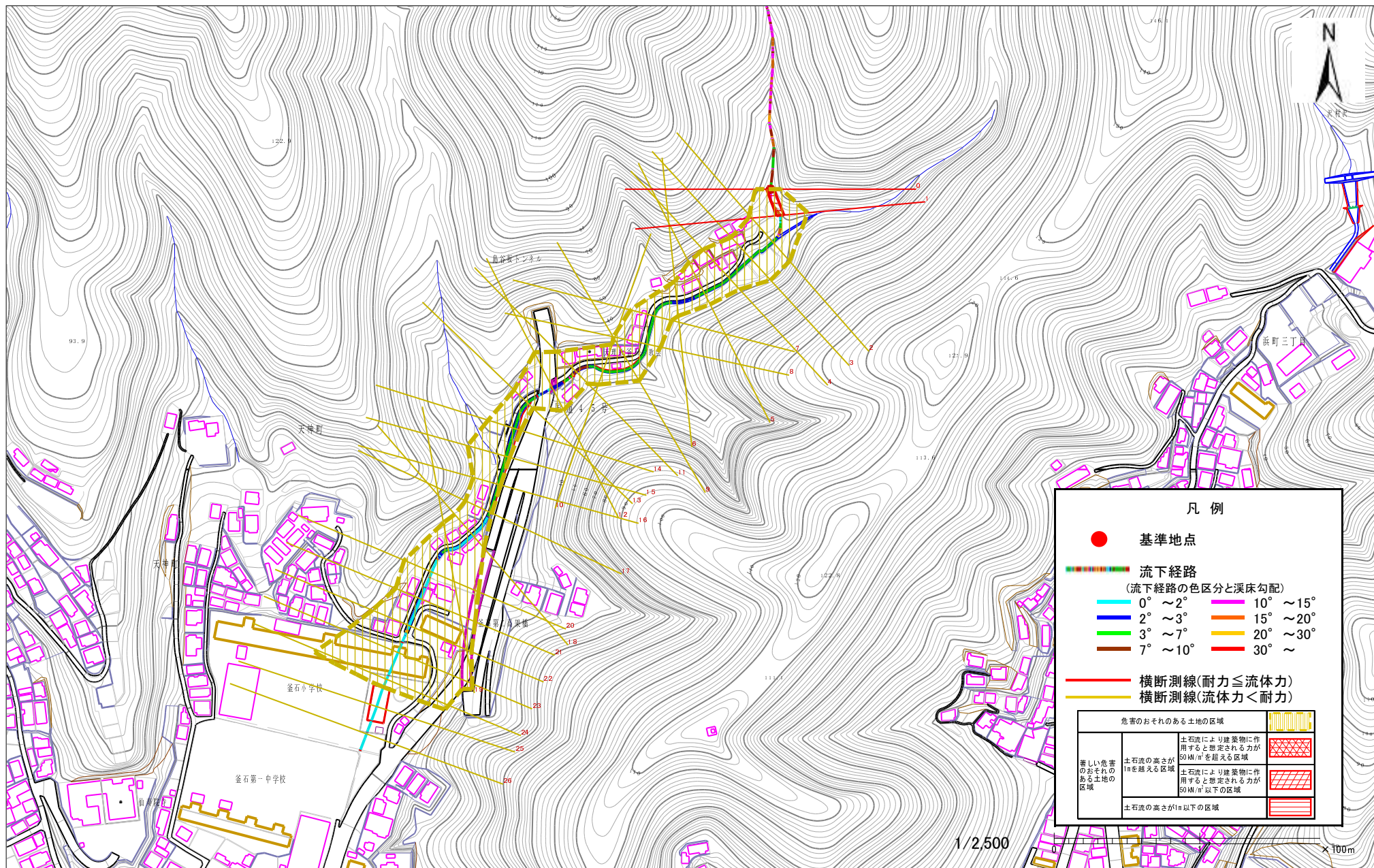
| | |
|---------|---------|
| 自然現象の種類 | 土石流 |
| 溪流番号 | A140034 |
| 水系名 | - |
| 河川名 | - |
| 溪流名 | 天神の沢(2) |
| 所在地 | 釜石市天神町 |
| 調査機関 | 釜石地方振興局 |



位置図(S=1:200,000)



位置図(S=1:25,000)



様式3-1 危険のおそれのある土地等の設定図

土石流区域調査書

様式3-2 建築物に作用すると想定される衝撃に関する事項

調査年度 平成15年度

| 渓流の位置 | 渓流番号 | A140034 | 溪流名 | 天神の沢(2) | 所在地 | 釜石市天神町 | |
|--------|-------------|-------------------------------|------------------------------|---------|------------|-------------------------------|------------------------------|
| 横断測線番号 | 土石流の高さh(m) | 土石流の流体力Fd(kN/m ²) | 建築物の耐力P2(kN/m ²) | 横断測線番号 | 土石流の高さh(m) | 土石流の流体力Fd(kN/m ²) | 建築物の耐力P2(kN/m ²) |
| No. 0 | 0.587325738 | 27.70180039 | 11.99019341 | | | | |
| No. 1 | 0.59503307 | 25.96652809 | 11.85311205 | | | | |
| No. 2 | 0.451668713 | 13.88700731 | 15.18057465 | | | | |
| No. 3 | 0.435182706 | 11.38406586 | 15.7053679 | | | | |
| No. 4 | 0.483786263 | 12.14572648 | 14.2617393 | | | | |
| No. 5 | 0.404330331 | 8.576725757 | 16.80338787 | | | | |
| No. 6 | 0.373518533 | 6.556642418 | 18.08227775 | | | | |
| No. 7 | 0.429529803 | 6.719922272 | 15.89466442 | | | | |
| No. 8 | 0.42337471 | 5.839113999 | 16.10656996 | | | | |
| No. 9 | 0.343300775 | 3.964781792 | 19.56080814 | | | | |
| No. 10 | 0.367439829 | 4.024795584 | 18.36006627 | | | | |
| No. 11 | 0.330611608 | 2.732573349 | 20.2626572 | | | | |
| No. 12 | 0.510015768 | 4.466578771 | 13.59798837 | | | | |
| No. 13 | 0.352423143 | 2.717900457 | 19.0876067 | | | | |
| No. 14 | 0.365991007 | 2.9308117 | 18.42764456 | | | | |
| No. 15 | 0.430986047 | 3.643525823 | 15.8454213 | | | | |
| No. 16 | 0.434861812 | 3.712077385 | 15.71598077 | | | | |
| No. 17 | 0.457718982 | 3.870194006 | 14.99753817 | | | | |
| No. 18 | 0.38731416 | 2.796184983 | 17.48436157 | | | | |
| No. 19 | 0.417911524 | 2.801206345 | 16.29992232 | | | | |
| No. 20 | 0.279305673 | 1.324069106 | 23.75344688 | | | | |
| No. 21 | 0.428674292 | 2.473276396 | 15.92375086 | | | | |
| No. 22 | 0.415478336 | 2.198887093 | 16.38768578 | | | | |
| No. 23 | 0.288665268 | 1.204851557 | 23.02377325 | | | | |
| No. 24 | 0.316215946 | 0.906066552 | 21.12739145 | | | | |
| No. 25 | 0.324473291 | 0.843235895 | 20.62195932 | | | | |
| No. 26 | 0.343279363 | 0.726663838 | 19.56194853 | | | | |