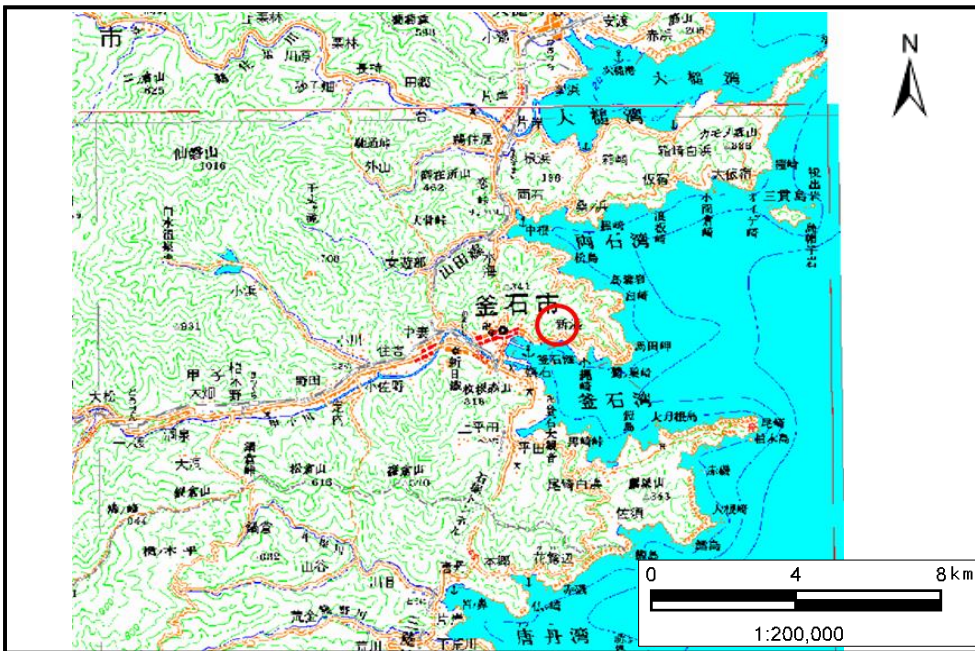


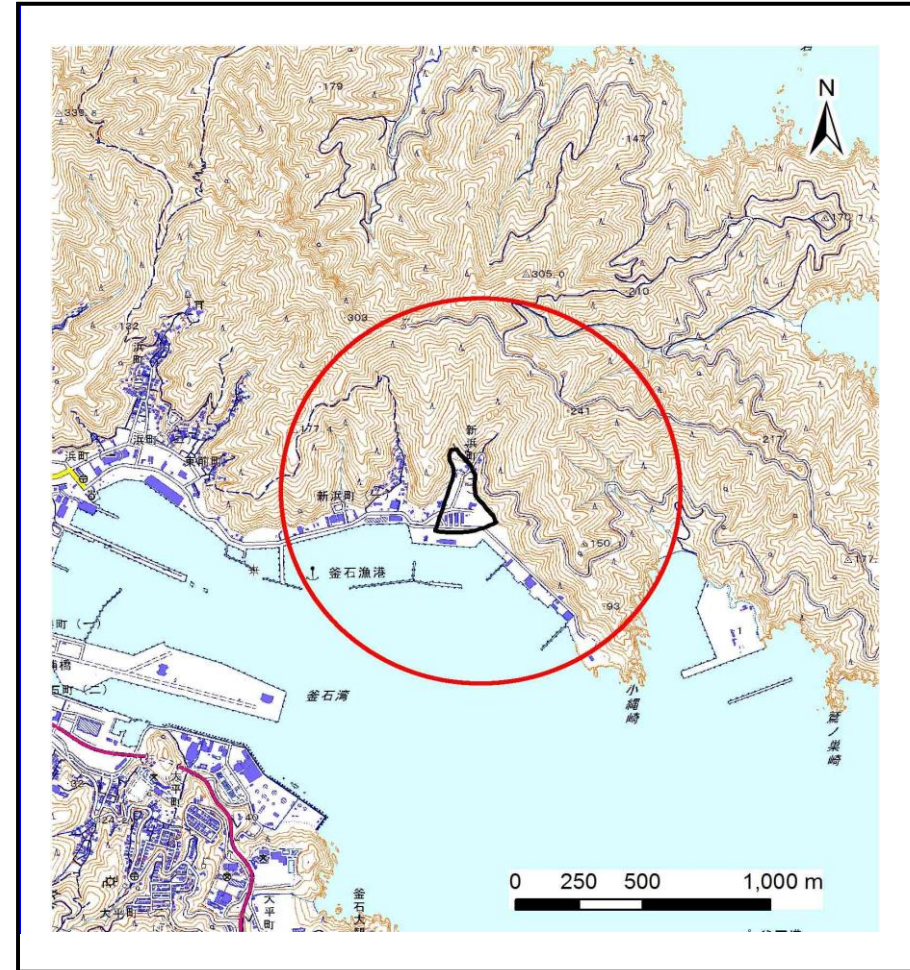
土砂災害防止に関する基礎調査(土石流)

表紙 位置位置図

自然現象の種類	土石流
溪流番号	A140025
水系名	
河川名	
溪流名	新浜の沢(2)
所在地	釜石市新浜町二丁目
調査機関	沿岸広域振興局土木部



位置図(S=1:200,000)



概況図(S=1:25,000)

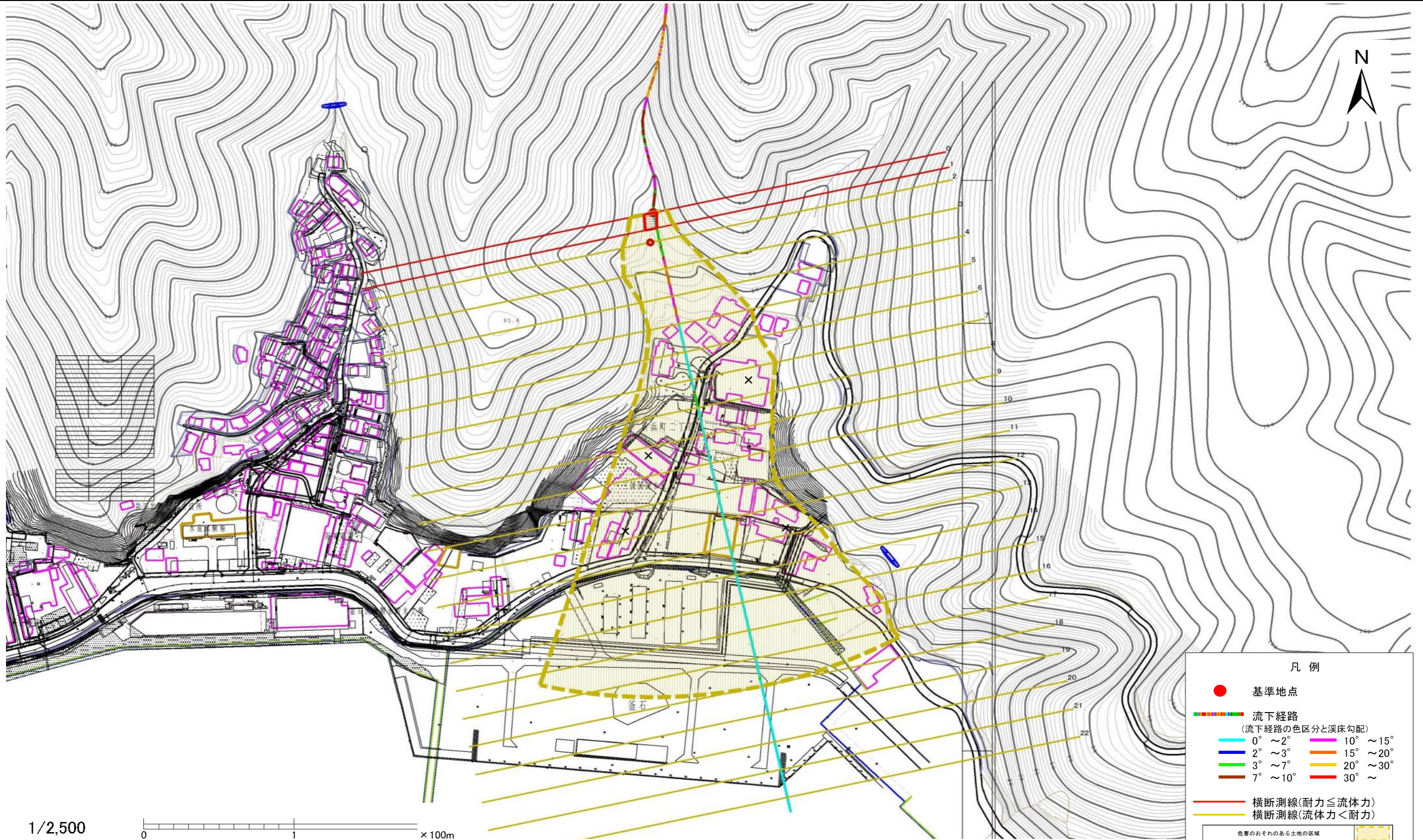
土石流区域調査

様式3-1 危害のおそれのある土地、著しい危害のおそれのある土地の設定図

調査年度

令和元年度

溪流の位置 溪流番号 A140025 溪流名 新浜の沢(2) 所在地 釜石市新浜町二丁目



凡例

- 基準地点
- 流下経路
(流下経路の色区分と溪床勾配)
 - 0° ~ 2°
 - 2° ~ 3°
 - 3° ~ 7°
 - 7° ~ 10°
 - 10° ~ 15°
 - 15° ~ 20°
 - 20° ~ 30°
 - 30° ~
- 横断測線(耐力 ≤ 流体力)
- 横断測線(流体力 < 耐力)

危害のおそれのある土地の区域	
著しい危害のおそれのある土地の区域	土石流により建築物に作用すると想定される力が50kN/m ² を超える区域
	土石流の高さが1mを超える区域
	土石流により建築物に作用すると想定される力が50kN/m ² 以下の区域
	土石流の高さが1m以下の区域

土石流区域調査

様式3-2 建築物に作用すると想定される衝撃に関する事項

調査年度	令和元年度
------	-------

渓流の位置	溪流番号	A140025	溪流名	新浜の沢(2)	所在地	釜石市新浜町二丁目
-------	------	---------	-----	---------	-----	-----------

横断測線番号	土石流の高さh(m)	土石流の流体力Fd(kN/m ²)	建築物の耐力P2(kN/m ²)	横断測線番号	土石流の高さh(m)	土石流の流体力Fd(kN/m ²)	建築物の耐力P2(kN/m ²)
No.0	0.52	23.32	13.24				
No.1	0.56	24.19	12.45				
No.2	0.32	10.85	20.35				
No.3	0.23	5.78	28.11				
No.4	0.22	5.56	28.59				
No.5	0.21	4.94	30.05				
No.6	0.18	3.20	34.84				
No.7	0.17	2.16	37.62				
No.8	0.17	2.15	37.65				
No.9	0.17	1.95	38.00				
No.10	0.16	1.68	38.30				
No.11	0.16	1.58	38.32				
No.12	0.16	1.55	38.31				
No.13	0.17	1.33	38.09				
No.14	0.17	1.04	37.05				
No.15	0.18	0.74	34.53				
No.16	0.19	0.69	33.85				
No.17	0.19	0.69	33.85				
No.18	0.21	0.49	30.38				
No.19	0.23	0.41	28.45				
No.20	0.24	0.36	27.17				
No.21	0.28	0.25	23.56				
No.22	0.30	0.21	21.63				