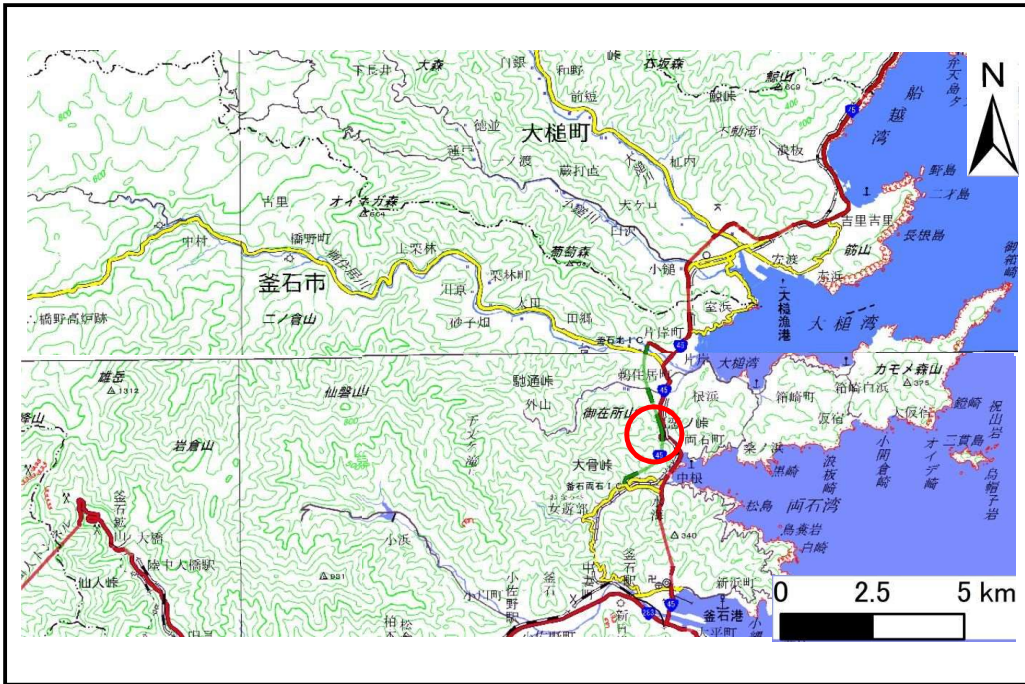


土砂災害防止に関する基礎調査(土石流)

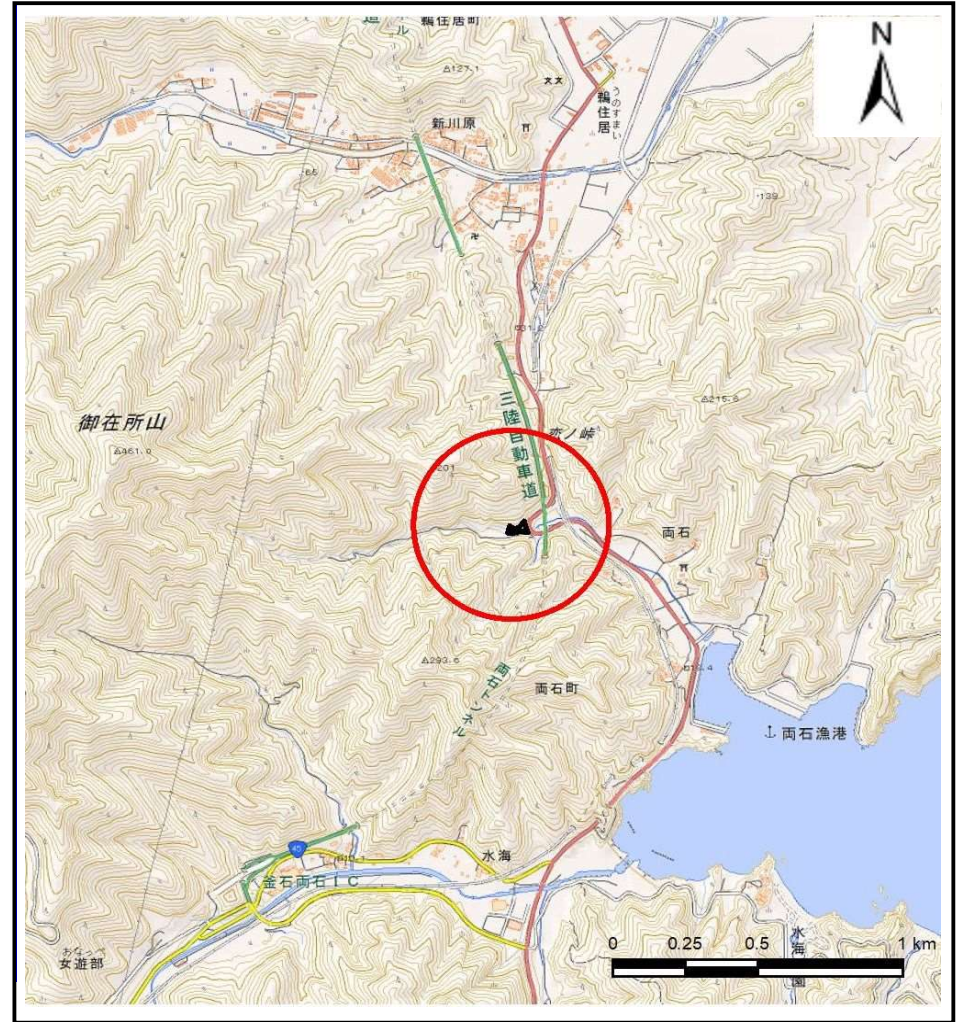
表紙 位置,位置図

自然現象の種類	土石流
溪流番号	A140020
水系名	-
河川名	-
溪流名	両石の沢(2)
所在地	釜石市両石町第3地割
調査機関	沿岸広域振興局土木部



位置図(S=1:200,000)

国土地理院の数値地図200000(地図画像)「盛岡、一関」及び数値地図25000(地図画像)「小佐野、釜石」を掲載



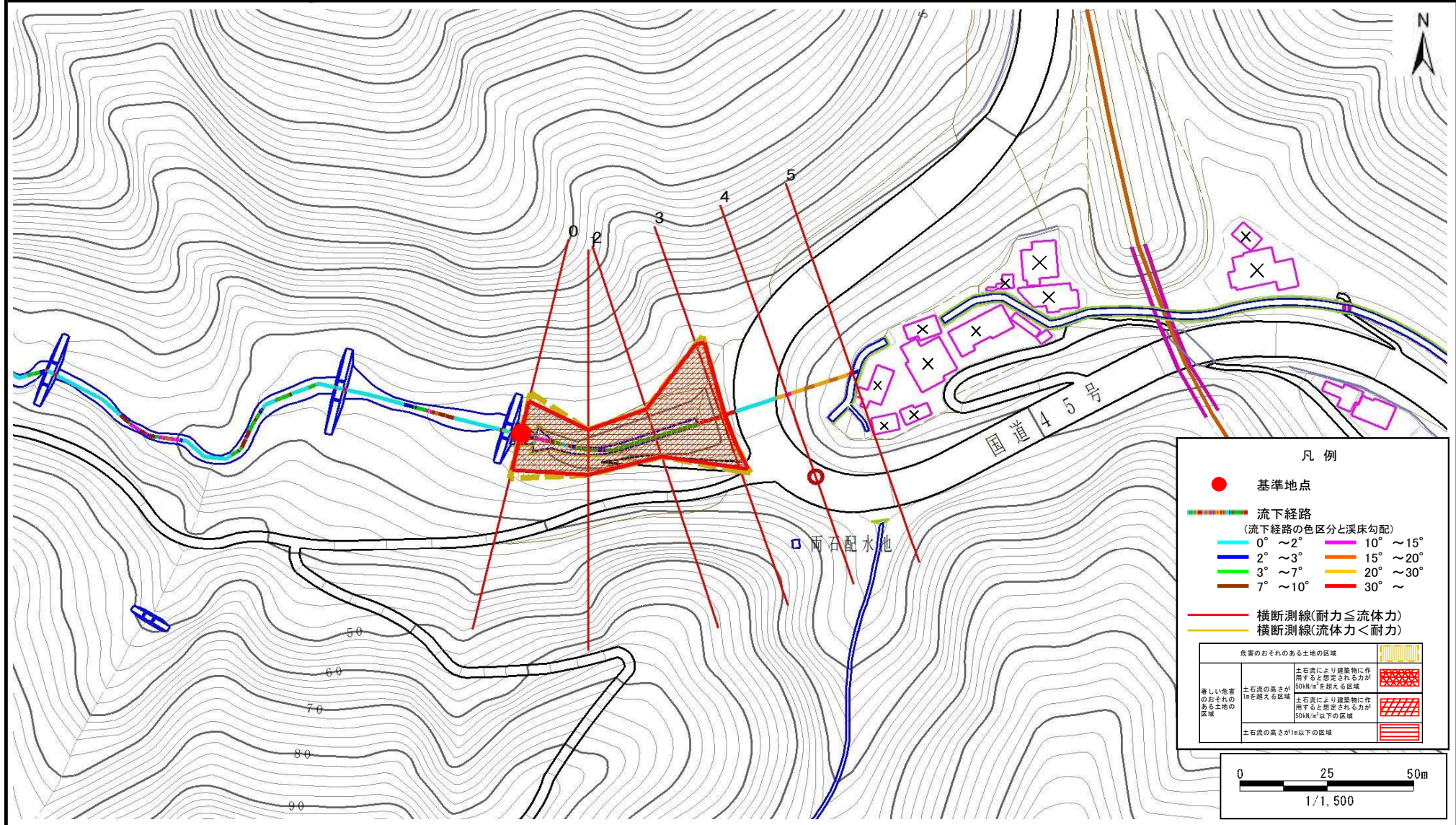
概況図(S=1:25,000)

土石流区域調査書

様式3-1 危害のおそれのある土地、著しい危害のおそれのある土地の設定図

調査年度	平成28年度
所在地	釜石市両石町第3地割

溪流の位置	溪流番号	A140020	溪流名	両石の沢(2)	所在地	釜石市両石町第3地割
-------	------	---------	-----	---------	-----	------------



土石流区域調書

様式3-2 建築物に作用すると想定される衝撃に関する事項

調査年度	平成28年度
------	--------

溪流の位置	溪流番号	A140020	溪流名	両石の沢(2)	所在地	釜石市両石町第3地割
-------	------	---------	-----	---------	-----	------------

横断測線番号	土石流の高さh(m)	土石流の流体力Fd(kN/m ²)	建築物の耐力P2(kN/m ²)	横断測線番号	土石流の高さh(m)	土石流の流体力Fd(kN/m ²)	建築物の耐力P2(kN/m ²)
No.0	1.95	29.84	4.95				
No.1	2.45	46.69	4.57				
No.2	2.28	44.28	4.65				
No.3	1.44	12.69	5.88				
No.4	1.30	7.86	6.28				
No.5	1.53	17.68	5.65				