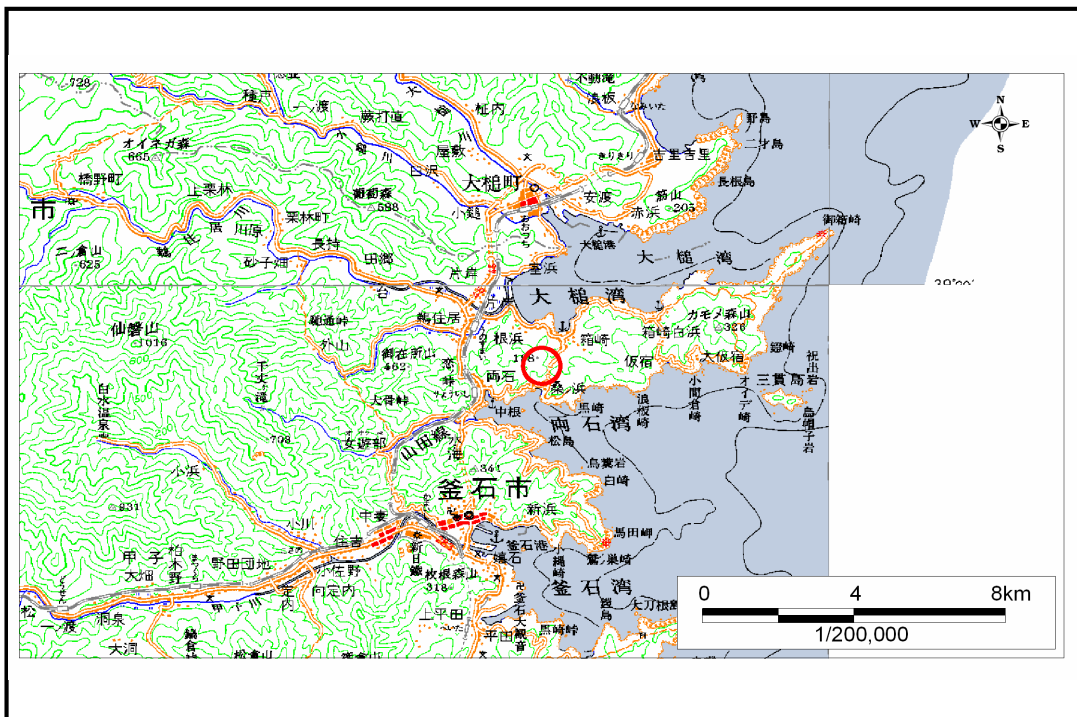


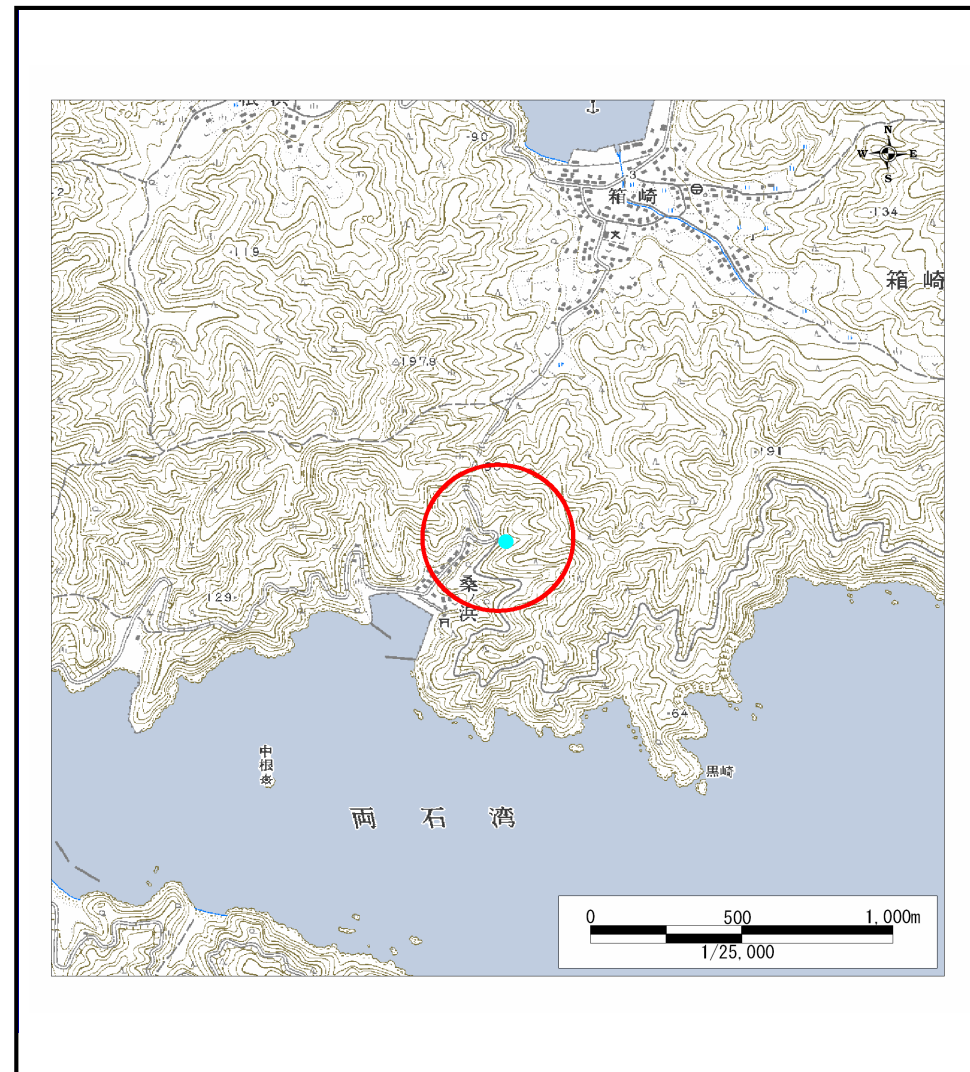
土砂災害防止に関する基礎調査(土石流)

表紙 位置,位置図

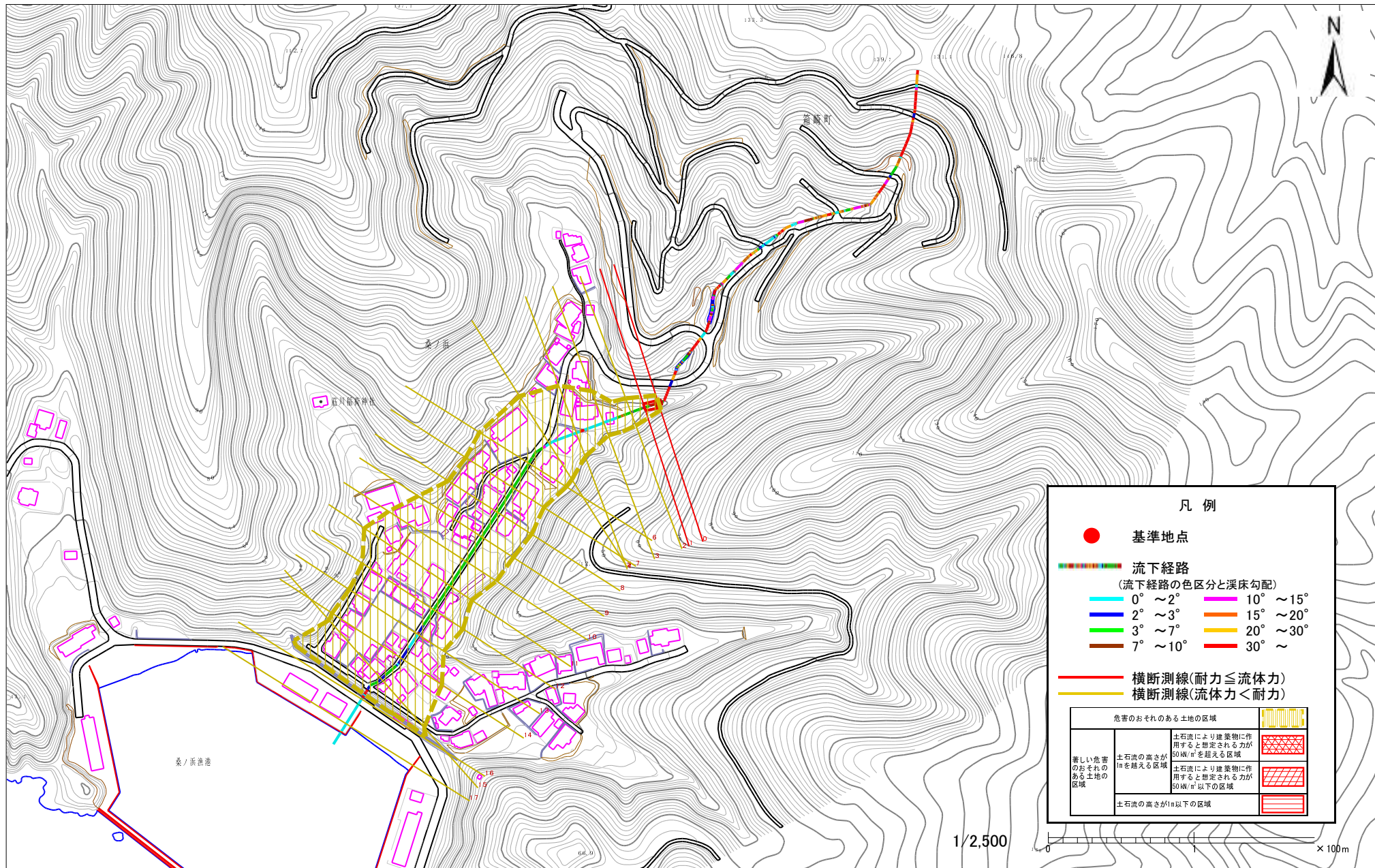
| | |
|---------|---------|
| 自然現象の種類 | 土石流 |
| 溪流番号 | A140016 |
| 水系名 | - |
| 河川名 | - |
| 溪流名 | 桑ノ浜沢(2) |
| 所在地 | 釜石市桑ノ浜 |
| 調査機関 | 釜石地方振興局 |



位置図(S=1:200,000)



位置図(S=1:25,000)



凡例

- 基準地点
- 流下経路
(流下経路の色区分と溪床勾配)
 - 0° ~ 2°
 - 2° ~ 3°
 - 3° ~ 7°
 - 7° ~ 10°
 - 10° ~ 15°
 - 15° ~ 20°
 - 20° ~ 30°
 - 30° ~
- 横断測線(耐力 ≤ 流体力)
- 横断測線(流体力 < 耐力)

| 危険のおそれのある土地の区域 | |
|-------------------|----------------------------------------------------|
| 著しい危害のおそれのある土地の区域 | 土石流により建築物に作用すると想定される力が 50 kN/m ² を超える区域 |
| | 土石流の高さが 1m を超える区域 |
| | 土石流により建築物に作用すると想定される力が 50 kN/m ² 以下の区域 |
| | 土石流の高さが 1m 以下の区域 |

様式3-1 危険のおそれのある土地等の設定図

土石流区域調査書

様式3-2 建築物に作用すると想定される衝撃に関する事項

調査年度 平成15年度

| | | | | | | |
|-------|------|---------|-----|---------|-----|--------|
| 溪流の位置 | 溪流番号 | A140016 | 溪流名 | 桑ノ浜沢(2) | 所在地 | 釜石市桑ノ浜 |
|-------|------|---------|-----|---------|-----|--------|

| 横断測線番号 | 土石流の高さh(m) | 土石流の流体力Fd(kN/m ²) | 建築物の耐力P2(kN/m2) | 横断測線番号 | 土石流の高さh(m) | 土石流の流体力Fd(kN/m ²) | 建築物の耐力P2(kN/m2) |
|--------|-------------|-------------------------------|-----------------|--------|------------|-------------------------------|-----------------|
| No. 0 | 0.707695714 | 25.59064244 | 10.19564438 | | | | |
| No. 1 | 0.739898407 | 27.12877556 | 9.81651344 | | | | |
| No. 2 | 0.467478914 | 12.88524711 | 14.71234624 | | | | |
| No. 3 | 0.35053338 | 8.039107217 | 19.18360161 | | | | |
| No. 4 | 0.333717009 | 6.820056553 | 20.08594042 | | | | |
| No. 5 | 0.315938026 | 5.326302001 | 21.1448643 | | | | |
| No. 6 | 0.310590074 | 4.754015594 | 21.48720398 | | | | |
| No. 7 | 0.304577992 | 3.620124815 | 21.88646437 | | | | |
| No. 8 | 0.290374137 | 3.98294877 | 22.89564346 | | | | |
| No. 9 | 0.306740818 | 2.867554809 | 21.74102293 | | | | |
| No. 10 | 0.285567573 | 3.308545328 | 23.25995793 | | | | |
| No. 11 | 0.319351112 | 2.116323291 | 20.93239783 | | | | |
| No. 12 | 0.467077853 | 3.270480123 | 14.72382859 | | | | |
| No. 13 | 0.394622203 | 2.591383674 | 17.18465956 | | | | |
| No. 14 | 0.412429206 | 2.150106746 | 16.49913808 | | | | |
| No. 15 | 0.402006266 | 2.263045058 | 16.8929747 | | | | |
| No. 16 | 0.411101203 | 2.164020399 | 16.54819987 | | | | |
| No. 17 | 0.424175341 | 1.943606862 | 16.0786556 | | | | |
| | | | | | | | |
| | | | | | | | |
| | | | | | | | |
| | | | | | | | |
| | | | | | | | |
| | | | | | | | |
| | | | | | | | |
| | | | | | | | |
| | | | | | | | |
| | | | | | | | |
| | | | | | | | |
| | | | | | | | |
| | | | | | | | |
| | | | | | | | |
| | | | | | | | |