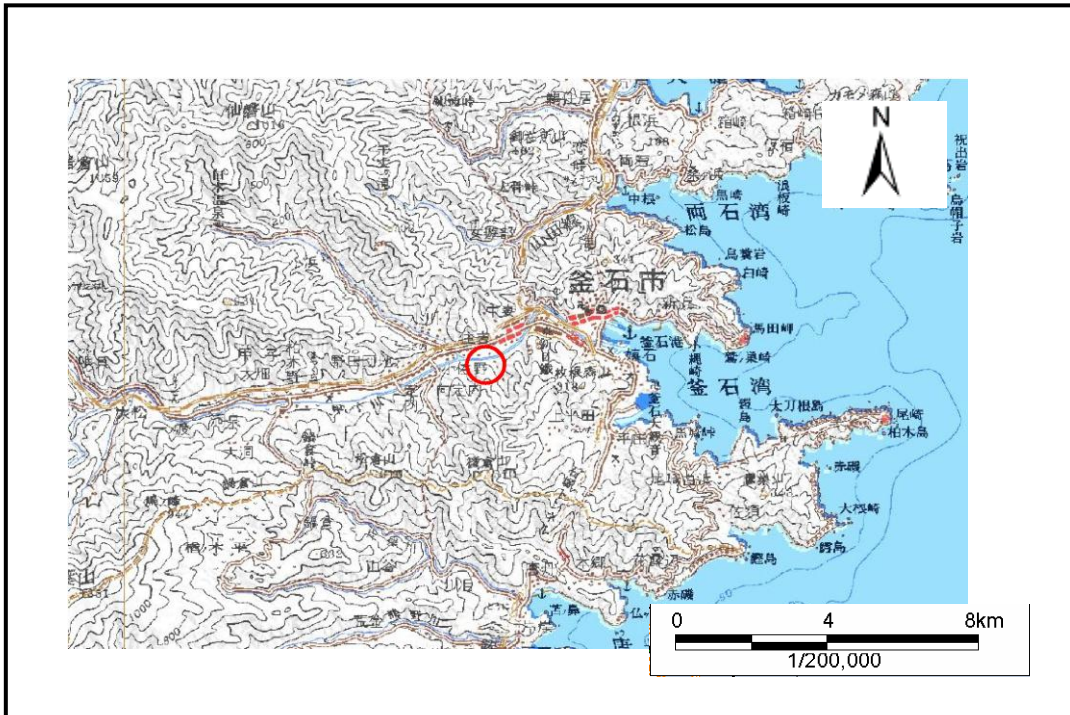


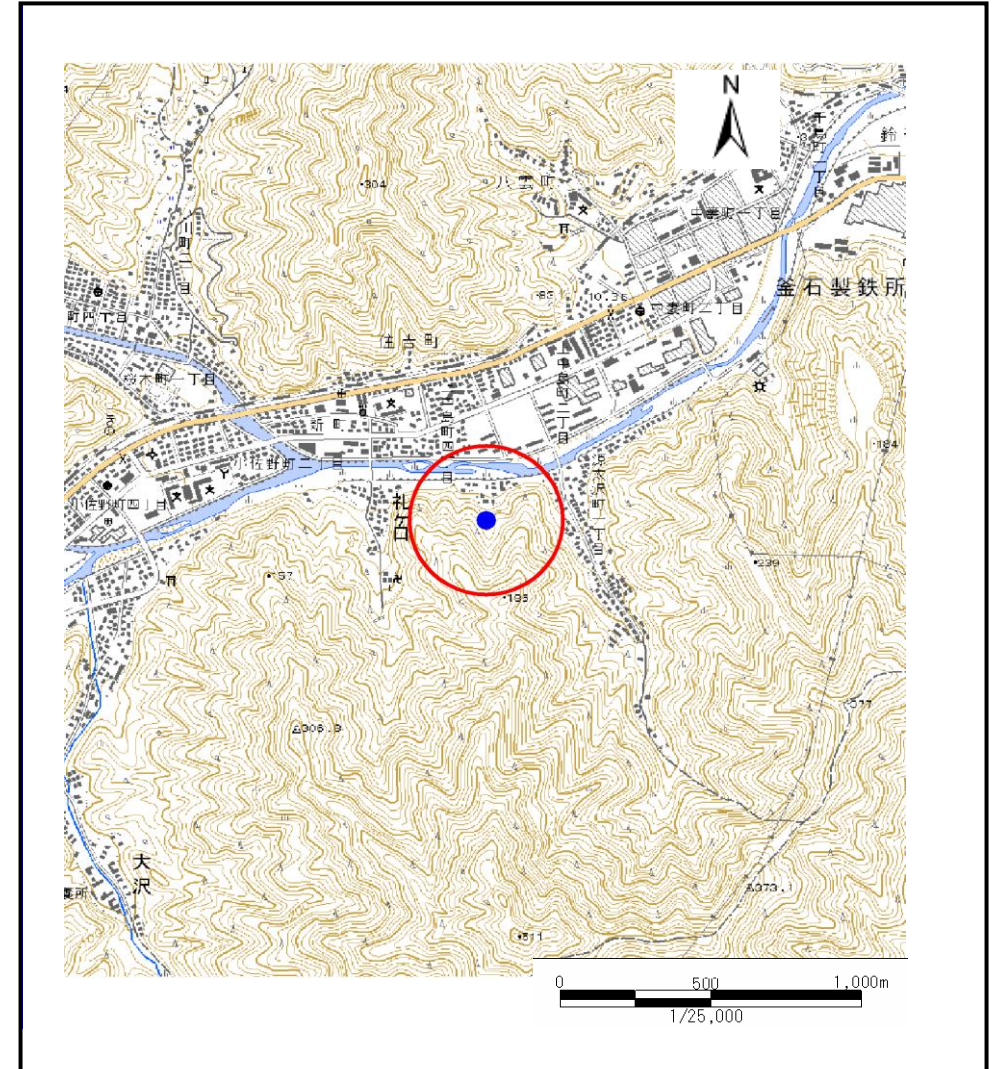
# 土砂災害防止に関する基礎調査(土石流)

表紙 位置,位置図

自然現象の種類	土石流
溪流番号	A139047
水系名	甲子川
河川名	甲子川
溪流名	源太沢
所在地	釜石市源太沢町一丁目
調査機関	釜石地方振興局



位置図(S=1:200,000)



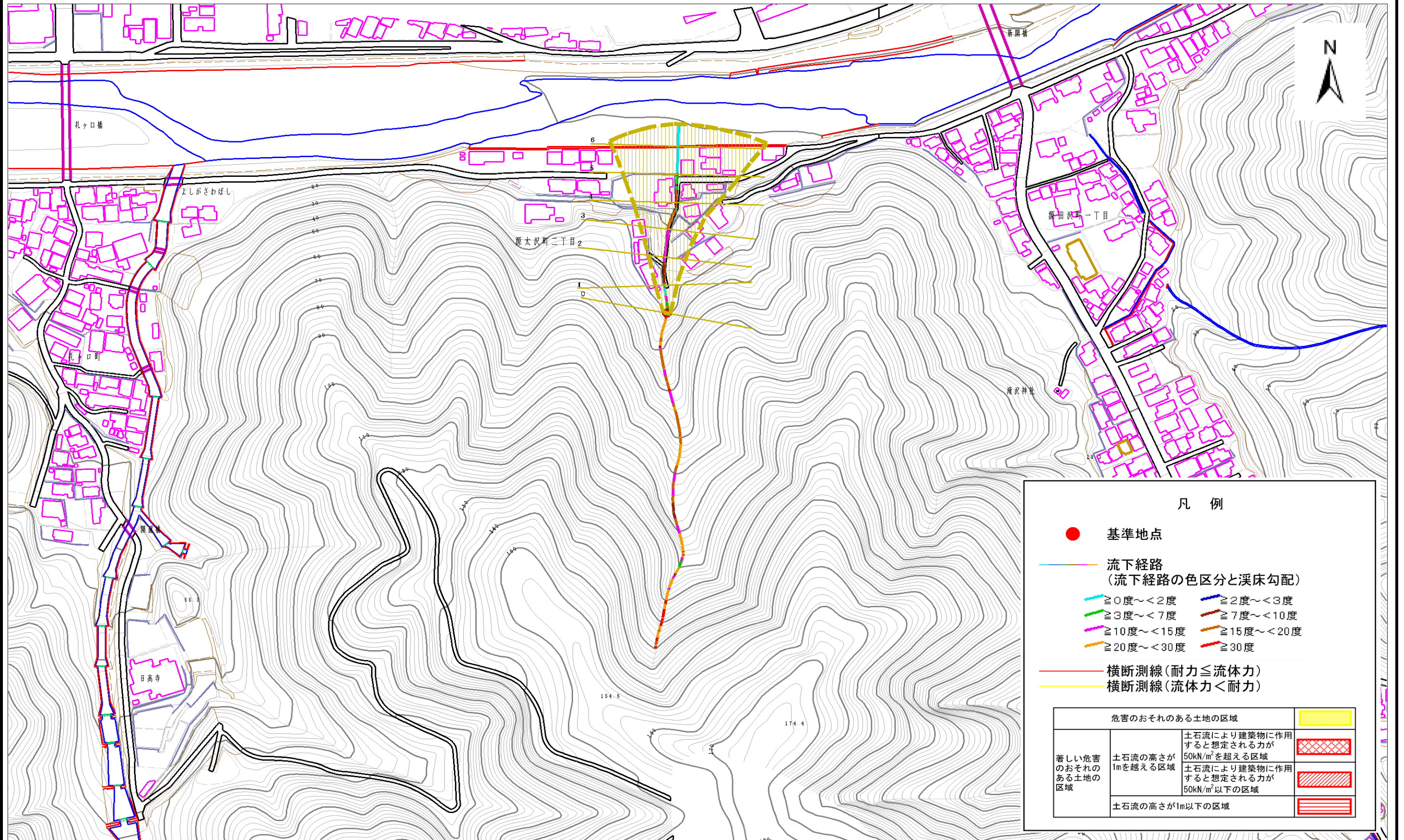
位置図(S=1:25,000)

# 土石流区域調査

様式3-1 危害のおそれのある土地、著しい危害のおそれのある土地の設定図

調査年度 平成16年度

溪流の位置	溪流番号	A139047	溪流名	源太沢	所在地	釜石市源太沢町一丁目
-------	------	---------	-----	-----	-----	------------



**凡例**

- 基準地点
- 流下経路 (流下経路の色区分と溪床勾配)
  - ≧0度～<2度
  - ≧3度～<7度
  - ≧10度～<15度
  - ≧20度～<30度
  - ≧2度～<3度
  - ≧7度～<10度
  - ≧15度～<20度
  - ≧30度
- 横断測線 (耐力≧流体力)
- 横断測線 (流体力<耐力)

危害のおそれのある土地の区域		
著しい危害のおそれのある土地の区域	土石流の高さが1mを超える区域	土石流により建築物に作用すると想定される力が50kN/m <sup>2</sup> を超える区域
		土石流により建築物に作用すると想定される力が50kN/m <sup>2</sup> 以下の区域
	土石流の高さが1m以下の区域	

1/2,500 0 1 ×100m

## 土石流区域調書

様式3-2 建築物に作用すると想定される衝撃に関する事項

調査年度 平成16年度

溪流の位置	溪流番号	A139047	溪流名	源太沢	所在地	釜石市源太沢町一丁目
-------	------	---------	-----	-----	-----	------------

横断測線番号	土石流の高さh(m)	土石流の流体力Fd(kN/m <sup>2</sup> )	建築物の耐力P2(kN/m <sup>2</sup> )	横断測線番号	土石流の高さh(m)	土石流の流体力Fd(kN/m <sup>2</sup> )	建築物の耐力P2(kN/m <sup>2</sup> )
No. 0	0.287698836	11.55036292	23.09691162				
No. 1	0.212464072	7.312091728	30.83891042				
No. 2	0.218113238	6.938228225	30.07170999				
No. 3	0.282682238	9.700346395	23.48462173				
No. 4	0.394492572	15.1161997	17.1898784				
No. 5	0.186398393	4.946311165	34.98213				
No. 6	0.143315906	3.006450955	45.13895507				