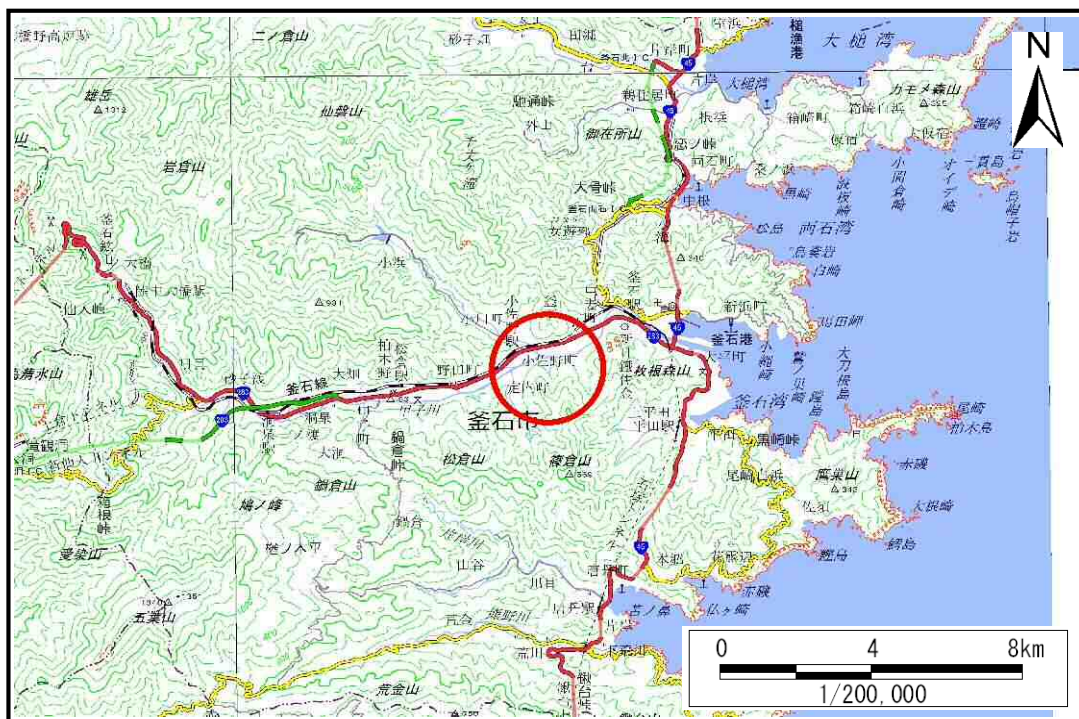


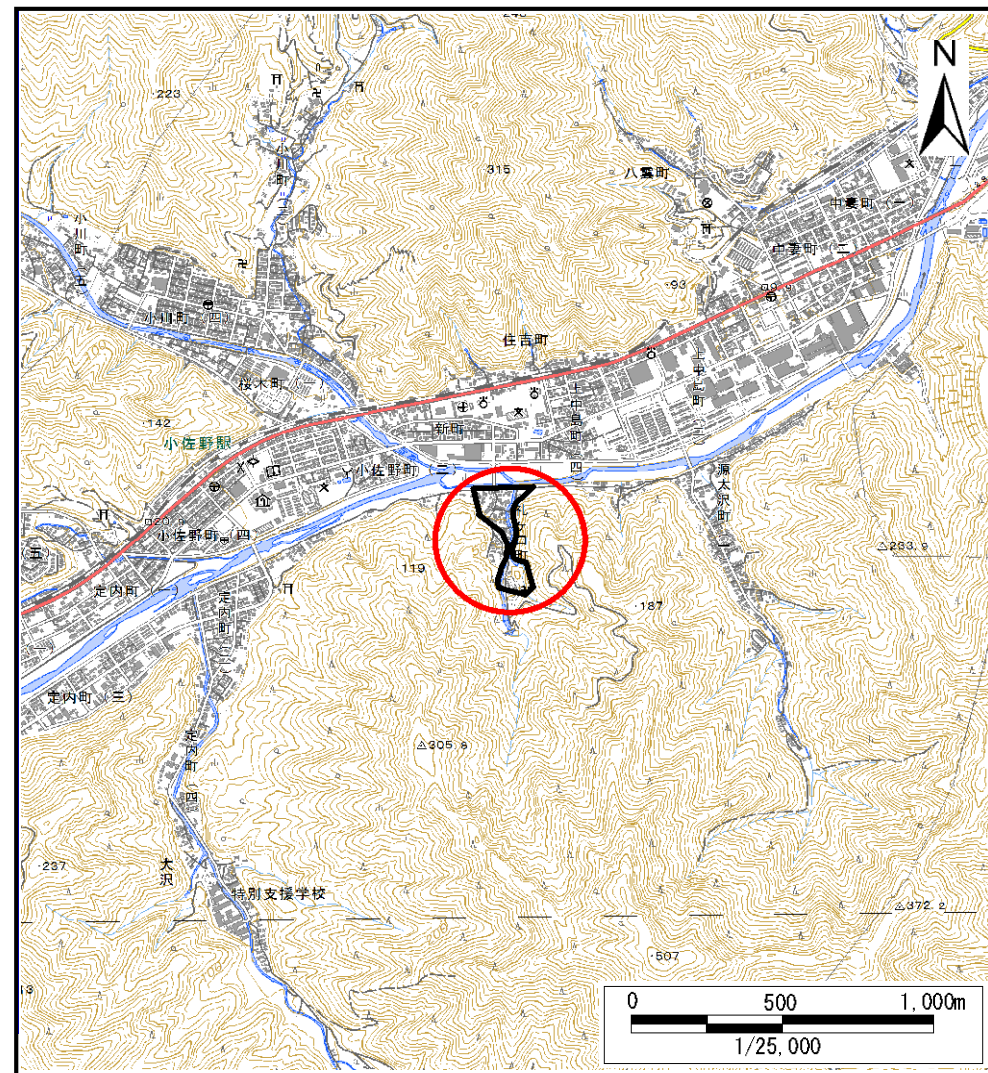
# 土砂災害防止に関する基礎調査(土石流)

表紙 位置,位置図

自然現象の種類	土石流
溪流番号	A139046
水系名	甲子川
河川名	甲子川
溪流名	礼ヶ口の沢(2)
所在地	釜石市礼ヶ口町
調査機関	沿岸広域振興局土木部



概況図(S=1:200,000)



位置図(S=1:25,000)

国土地理院の電子地形図200000『一関、盛岡』及び電子地形図25000『小白浜、小佐野』を掲載



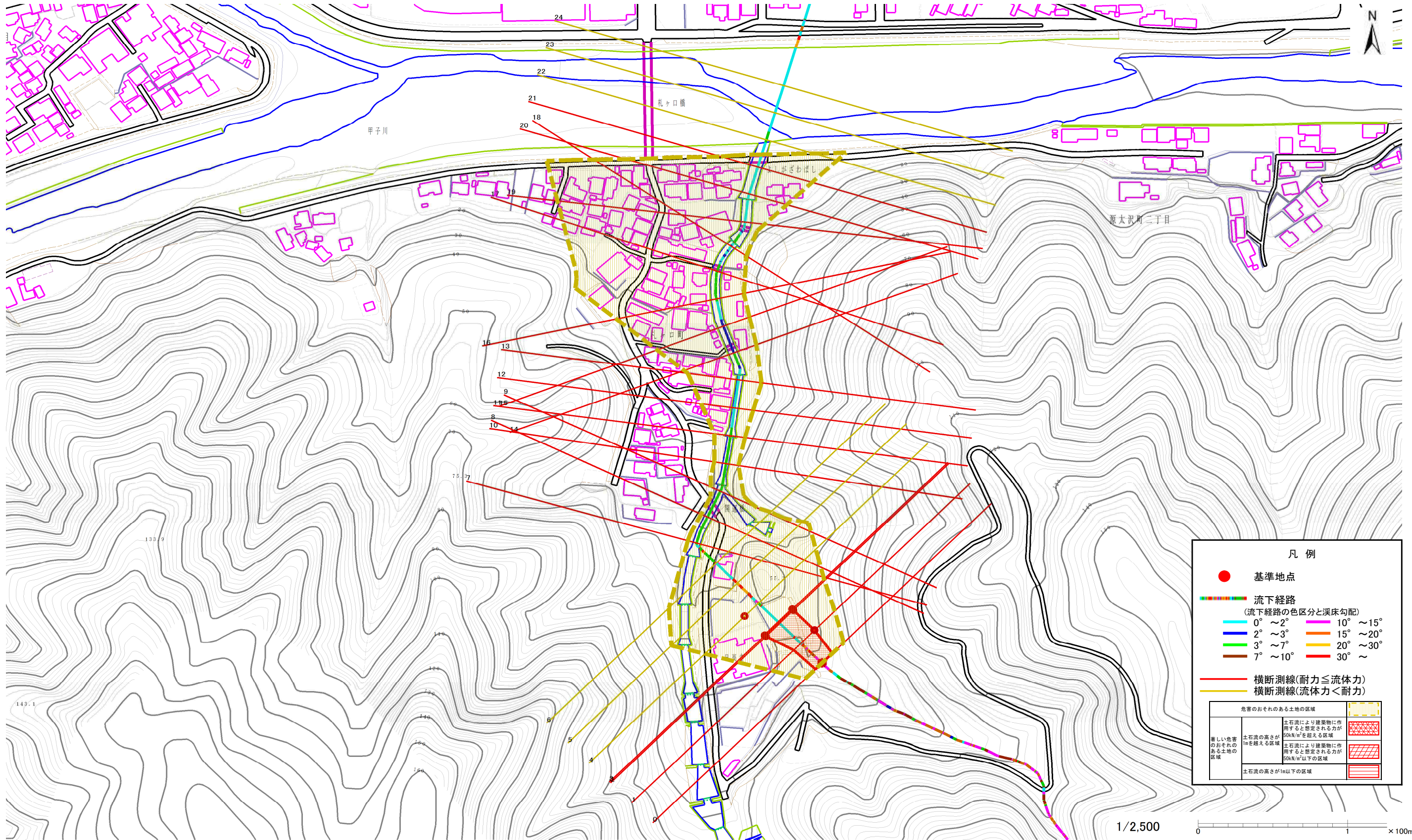
# 土石流区域調査

様式3-1 危害のおそれのある土地、著しい危害のおそれのある土地の設定図(A3)

調査年度

平成29年度

溪流の位置	溪流番号	A139046	溪流名	礼ヶ口の沢(2)	所在地	釜石市礼ヶ口町
-------	------	---------	-----	----------	-----	---------



**凡例**

- 基準地点
- 流下経路 (流下経路の色区分と溪床勾配)
  - 0° ~ 2°
  - 2° ~ 3°
  - 3° ~ 7°
  - 7° ~ 10°
  - 10° ~ 15°
  - 15° ~ 20°
  - 20° ~ 30°
  - 30° ~
- 横断測線(耐力 $\leq$ 流体力)
- 横断測線(流体力 $<$ 耐力)

危害のおそれのある土地の区域	
著しい危害のおそれのある土地の区域	土石流の嵩が1mを超える区域 土石流により建築物に作用すると想定される力が50kN/m <sup>2</sup> を超える区域
	土石流の嵩が1mを超える区域 土石流により建築物に作用すると想定される力が50kN/m <sup>2</sup> 以下の区域
	土石流の嵩が1m以下の区域

1/2,500 0 1 ×100m

## 土 石 流 区 域 調 査

様式3-2 建築物に作用すると想定される衝撃に関する事項

調査年度	平成29年度
------	--------

渓流の位置	渓流番号	A139046	渓流名	礼ヶ口の沢(2)	所在地	釜石市礼ヶ口町
-------	------	---------	-----	----------	-----	---------

横断測線番号	土石流の高さh(m)	土石流の流体力Fd(kN/m <sup>2</sup> )	建築物の耐力P2(kN/m <sup>2</sup> )	横断測線番号	土石流の高さh(m)	土石流の流体力Fd(kN/m <sup>2</sup> )	建築物の耐力P2(kN/m <sup>2</sup> )
No.0	0.77	21.88	9.47				
No.1	0.56	13.64	12.47				
No.2	0.55	12.86	12.64				
No.3	0.55	12.73	12.67				
No.4	0.52	9.61	13.28				
No.5	0.50	10.14	13.60				
No.6	0.51	9.96	13.49				
No.7	1.23	35.06	6.53				
No.8	1.26	33.62	6.45				
No.9	0.82	17.92	8.93				
No.10	1.36	35.01	6.11				
No.11	1.07	25.49	7.23				
No.12	1.42	34.61	5.92				
No.13	0.90	17.56	8.28				
No.14	1.14	26.38	6.91				
No.15	1.17	21.55	6.80				
No.16	1.16	19.07	6.83				
No.17	1.21	12.84	6.63				
No.18	1.21	12.35	6.61				
No.19	1.13	12.01	6.97				
No.20	0.97	8.95	7.81				
No.21	1.10	8.23	7.11				
No.22	0.68	4.07	10.50				
No.23	0.68	4.01	10.47				
No.24	0.72	3.28	9.93				