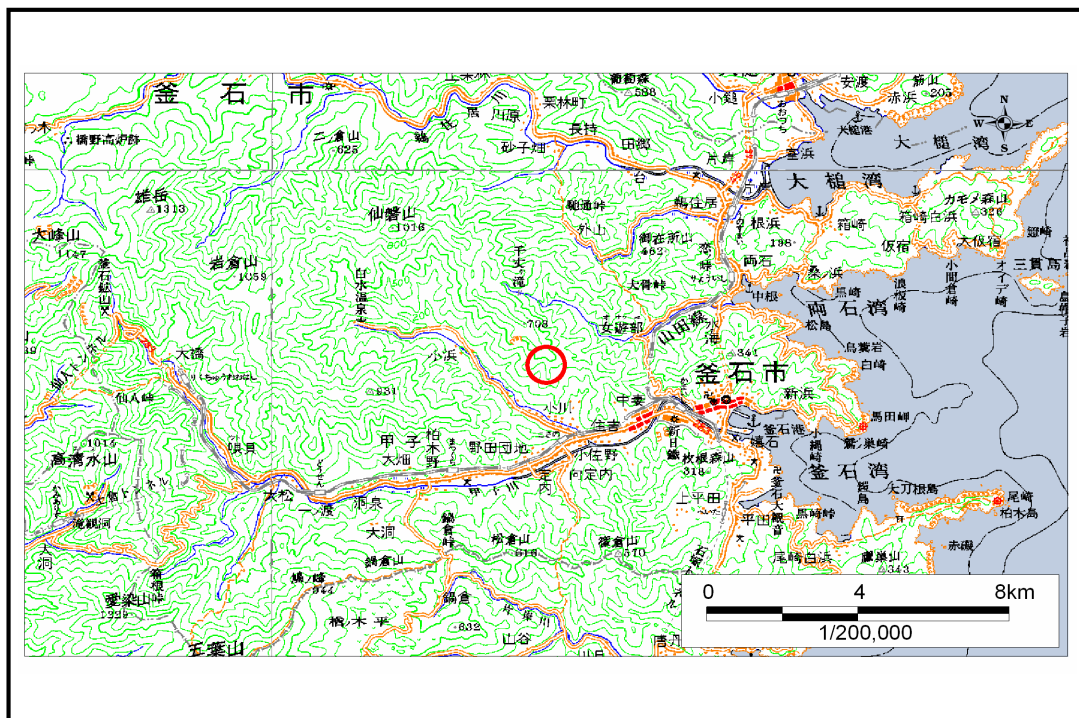


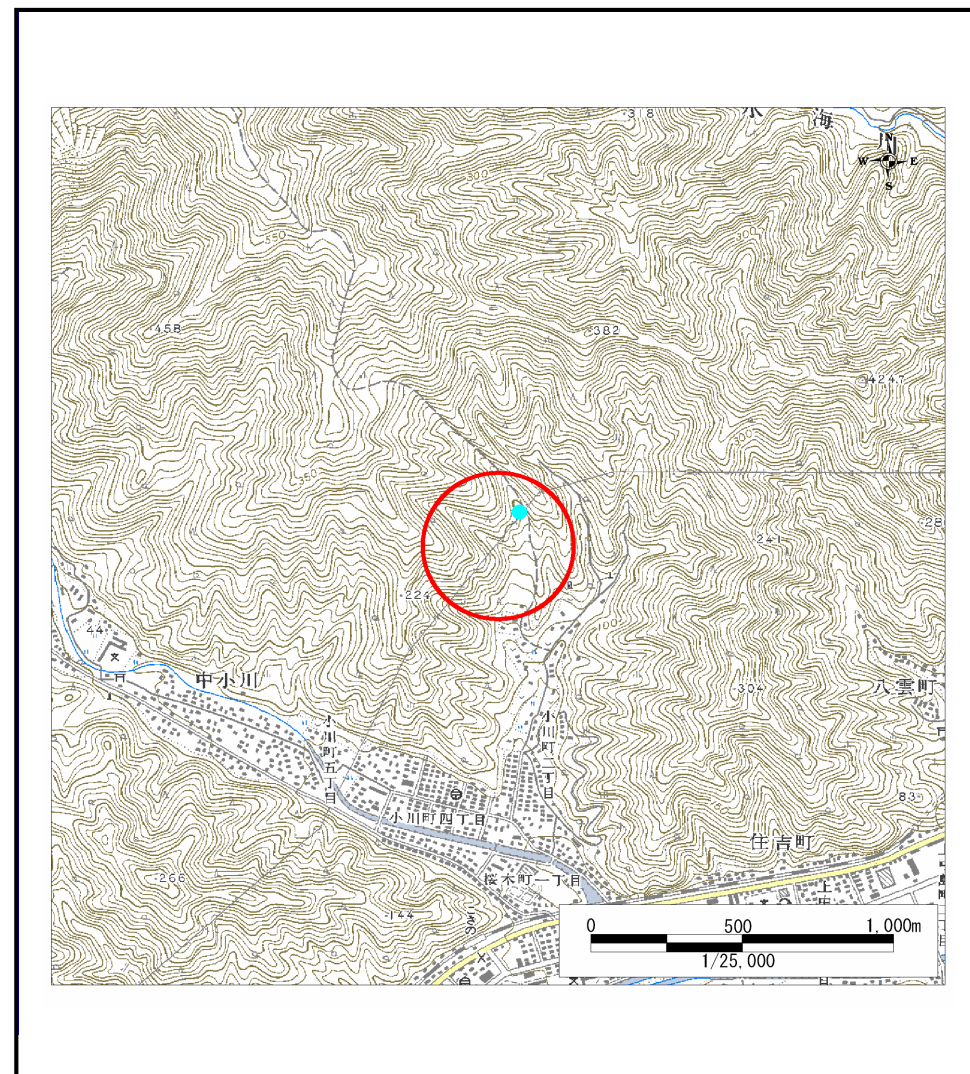
土砂災害防止に関する基礎調査(土石流)

表紙 位置,位置図

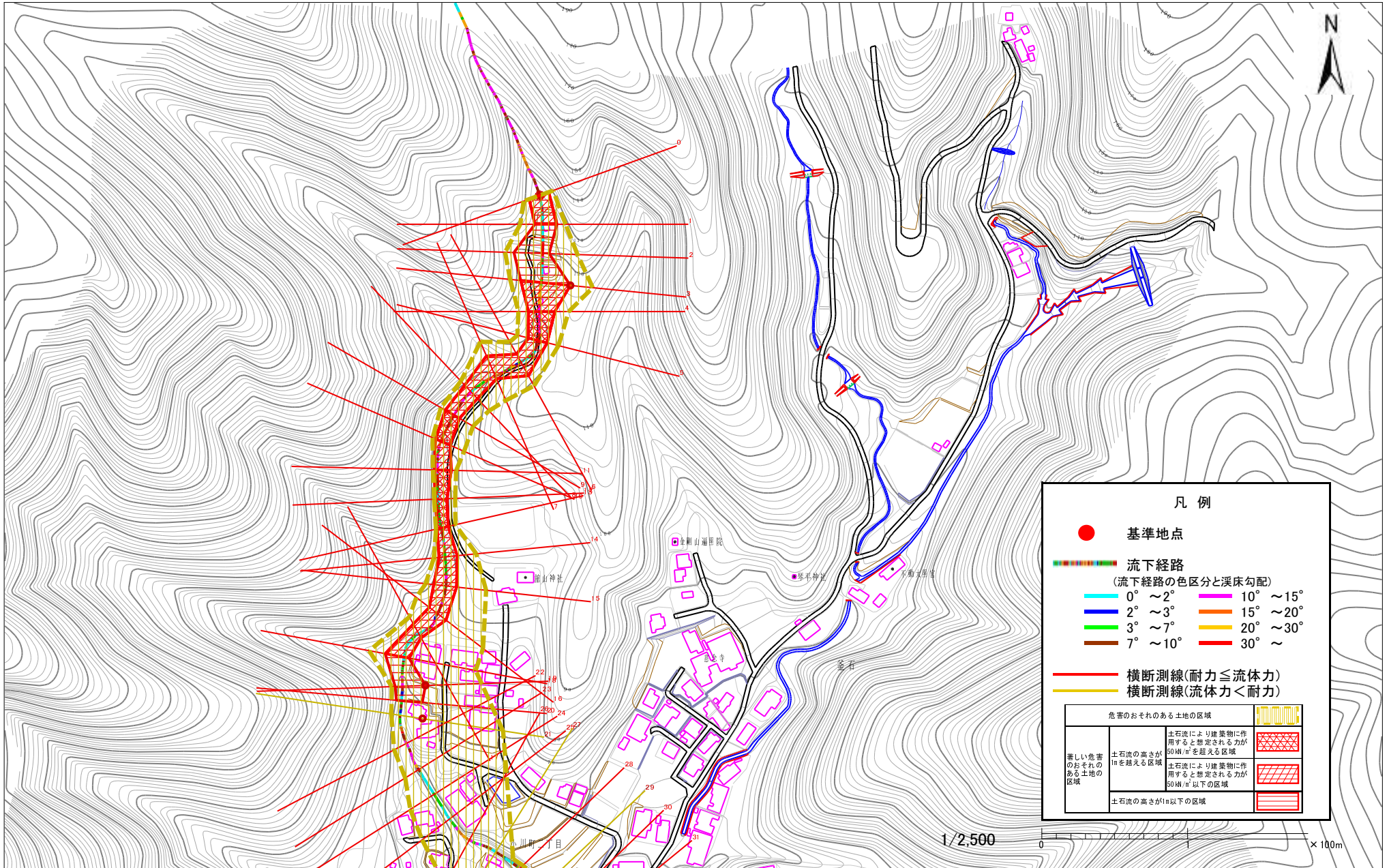
自然現象の種類	土石流
溪流番号	A139036-1
水系名	甲子川
河川名	小川川
溪流名	小川の沢(6)
所在地	釜石市小川町2丁目
調査機関	釜石地方振興局



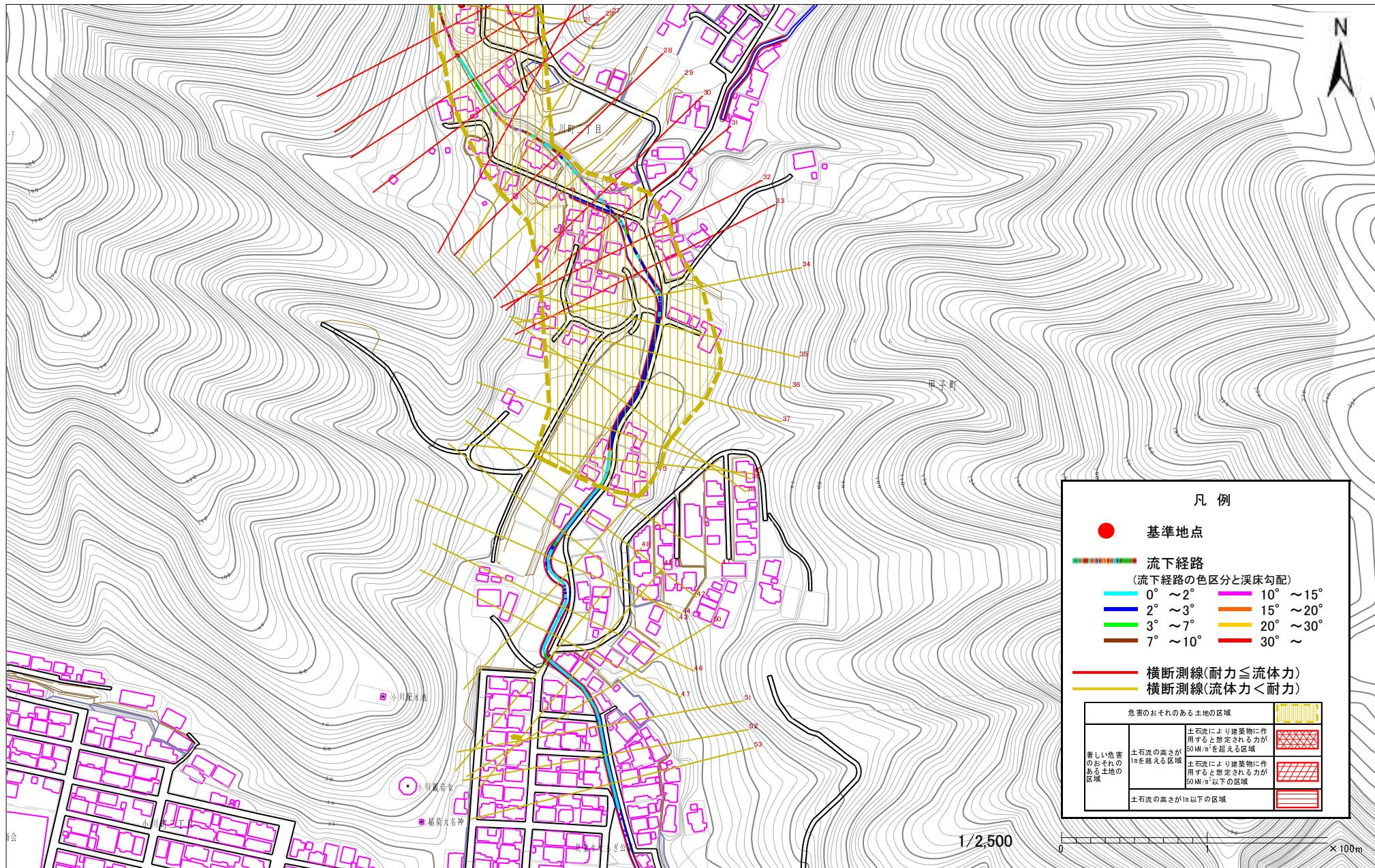
位置図(S=1:200,000)



位置図(S=1:25,000)



様式3-1 危険のおそれのある土地等の設定図



様式3-1 危険のおそれのある土地等の設定図

土石流区域調査

様式3-2 建築物に作用すると想定される衝撃に関する事項

調査年度 平成15年度

渓流の位置	渓流番号	A139036-1	渓流名	小川の沢(6)	所在地	釜石市小川町2丁目	
横断測線番号	土石流の高さh(m)	土石流の流体力Fd(kN/m ²)	建築物の耐力P2(kN/m ²)	横断測線番号	土石流の高さh(m)	土石流の流体力Fd(kN/m ²)	建築物の耐力P2(kN/m ²)
No. 0	1.425643176	58.74499783	5.931633319	No. 27	0.707683166	10.1671173	10.19579901
No. 1	1.313945384	49.22454746	6.268154478	No. 28	1.75916913	33.81902402	5.224466231
No. 2	0.964821025	31.60806659	7.893351423	No. 29	0.711796258	10.04995607	10.14541241
No. 3	0.707500358	21.32973168	10.19805239	No. 30	1.03367147	16.01835035	7.47868122
No. 4	1.136723753	40.95724161	6.957704866	No. 31	1.038556786	17.9921129	7.451473904
No. 5	1.377369362	51.95906539	6.069336163	No. 32	2.034413269	39.11023102	4.866363216
No. 6	1.160567095	38.27514976	6.851362646	No. 33	1.044969751	13.41900557	7.416170759
No. 7	1.148689258	38.20878552	6.903736905	No. 34	0.738491675	8.713397048	9.832366705
No. 8	1.375143598	48.79981194	6.075957142	No. 35	0.740748322	8.660388209	9.806965237
No. 9	1.456917236	49.7658825	5.848119188	No. 36	0.766331452	7.042447523	9.529742987
No. 10	1.489974403	51.68940136	5.764363655	No. 37	0.783985572	6.271138705	9.349294834
No. 11	1.389224801	49.30150991	6.034483737	No. 38	0.797886591	5.804760829	9.21300117
No. 12	1.771821181	65.87292993	5.204303318	No. 39	0.774696635	6.157484469	9.443183163
No. 13	1.823936306	67.24485993	5.12537594	No. 40	0.82443647	5.112922304	8.965879205
No. 14	1.27165861	33.00997165	6.413316333	No. 41	0.909031962	3.748829087	8.278145928
No. 15	1.093483126	25.36192575	7.163439843	No. 42	0.850288409	4.284709974	8.740599219
No. 16	1.12973343	28.4404536	6.989808919	No. 43	0.85197688	4.267743692	8.726378993
No. 17	1.369549468	34.24095708	6.092707946	No. 44	0.853361629	4.253904407	8.714760349
No. 18	1.039578348	19.55346353	7.445819104	No. 45	0.847611247	4.311819046	8.763266822
No. 19	0.710400484	11.05302667	10.16244404	No. 46	0.852382383	4.263684083	8.722972587
No. 20	0.99773886	16.94011409	7.68752534	No. 47	0.860609467	4.182555478	8.654581852
No. 21	0.724039486	9.833046697	9.998901128	No. 48	0.861079253	4.177992898	8.65071759
No. 22	1.498870037	25.31268984	5.742581867	No. 49	0.870468826	4.088344681	8.574393107
No. 23	1.36740864	24.06587696	6.099160256	No. 50	0.842700048	4.362223473	8.805239063
No. 24	1.519550448	26.53057422	5.693136145	No. 51	0.846681982	4.321289005	8.771169751
No. 25	1.621411832	28.65129456	5.472079279	No. 52	0.923613854	3.584238769	8.172857023
No. 26	1.512955909	29.21662355	5.70872484	No. 53	0.928365665	3.533544245	8.139295084