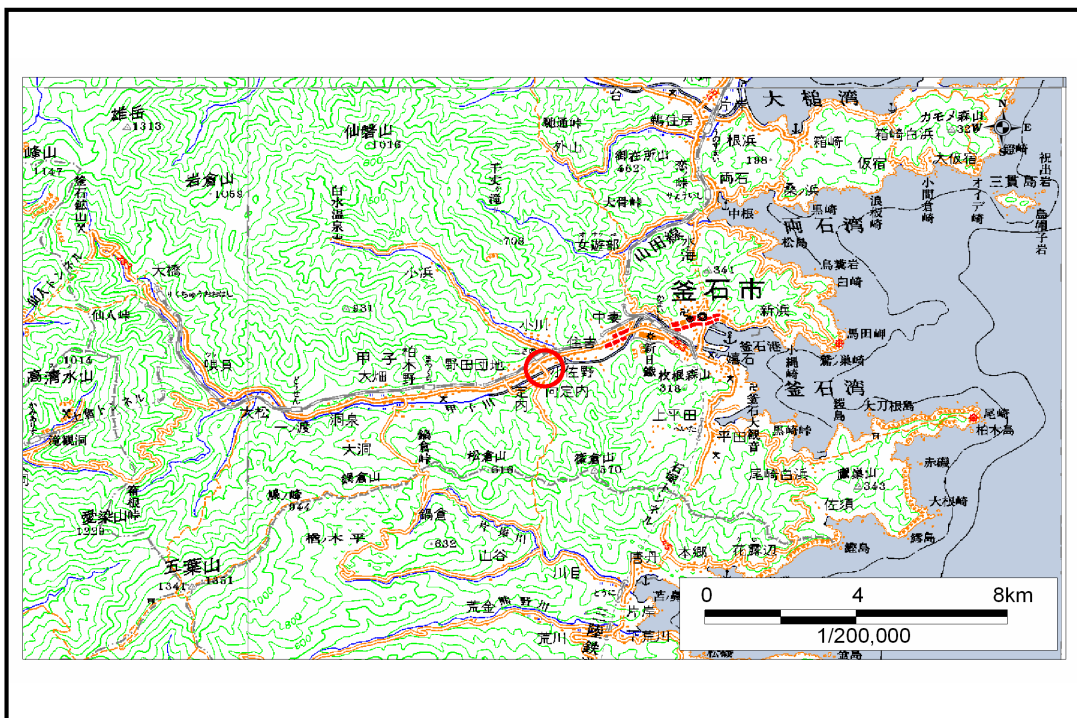


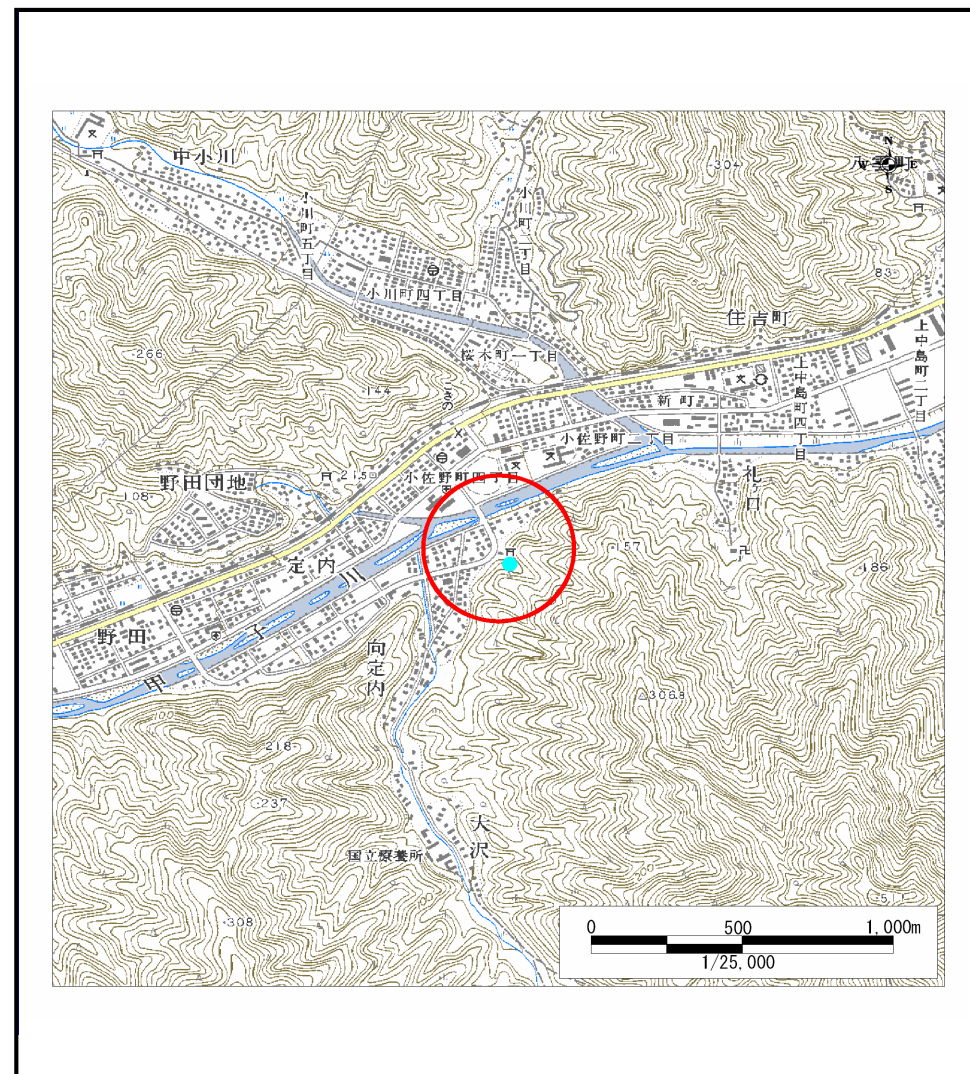
土砂災害防止に関する基礎調査(土石流)

表紙 位置,位置図

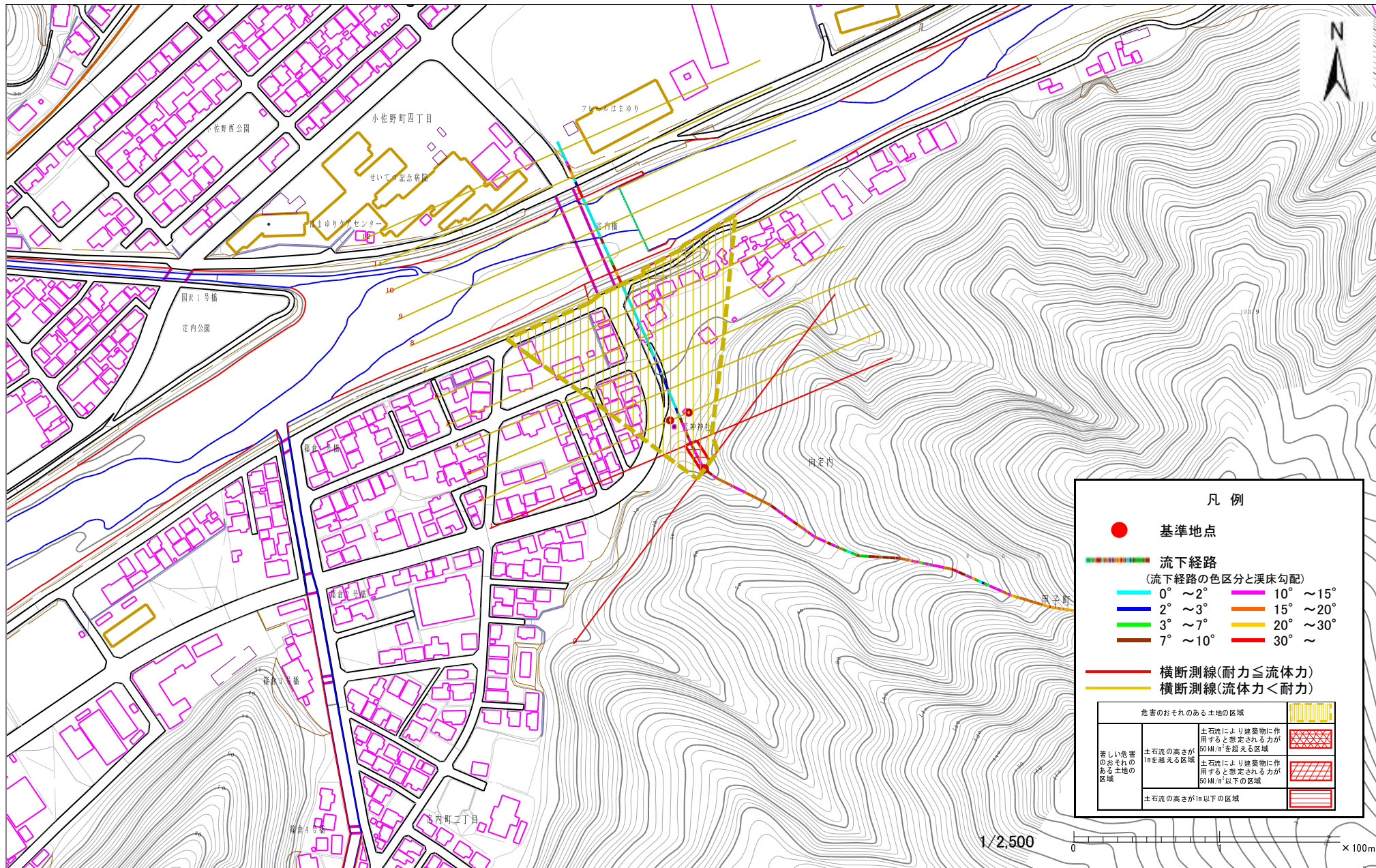
自然現象の種類	土石流
溪流番号	A139023
水系名	甲子川
河川名	甲子川
溪流名	向定内の沢(2)
所在地	釜石市向定内
調査機関	釜石地方振興局



位置図(S=1:200,000)



位置図(S=1:25,000)



様式3-1 危険のおそれのある土地等の設定図

土石流区域調書

様式3-2 建築物に作用すると想定される衝撃に関する事項

調査年度 平成15年度

溪流の位置	溪流番号	A139023	溪流名	向定内の沢(2)	所在地	釜石市向定内
-------	------	---------	-----	----------	-----	--------

横断測線番号	土石流の高さh(m)	土石流の流体力Fd(kN/m ²)	建築物の耐力P2(kN/m2)	横断測線番号	土石流の高さh(m)	土石流の流体力Fd(kN/m ²)	建築物の耐力P2(kN/m2)
No. 0	0.522547212	16.70142248	13.30464456				
No. 1	0.499639003	14.81493351	13.85215864				
No. 2	0.3684215	9.563302283	18.31458124				
No. 3	0.331452955	7.051618525	20.21445084				
No. 4	0.321499326	6.307273192	20.80099249				
No. 5	0.311767677	5.506359496	21.41080974				
No. 6	0.299908925	4.231318454	22.2076182				
No. 7	0.298186355	2.864900153	22.32865072				
No. 8	0.298580547	2.808970365	22.30083005				
No. 9	0.307098344	2.205733947	21.71717874				
No. 10	0.328914575	1.599333378	20.36064501				
No. 11	0.67976277	0.279923897	10.55434503				
No. 12	1.403488173	0.065665493	5.993458421				