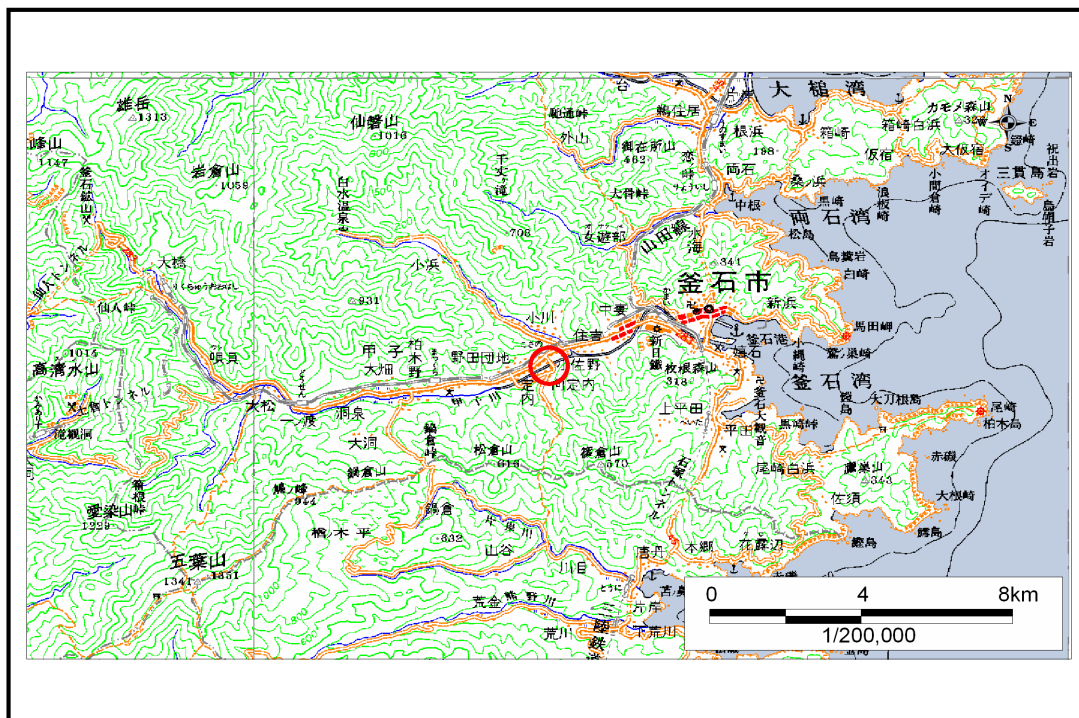


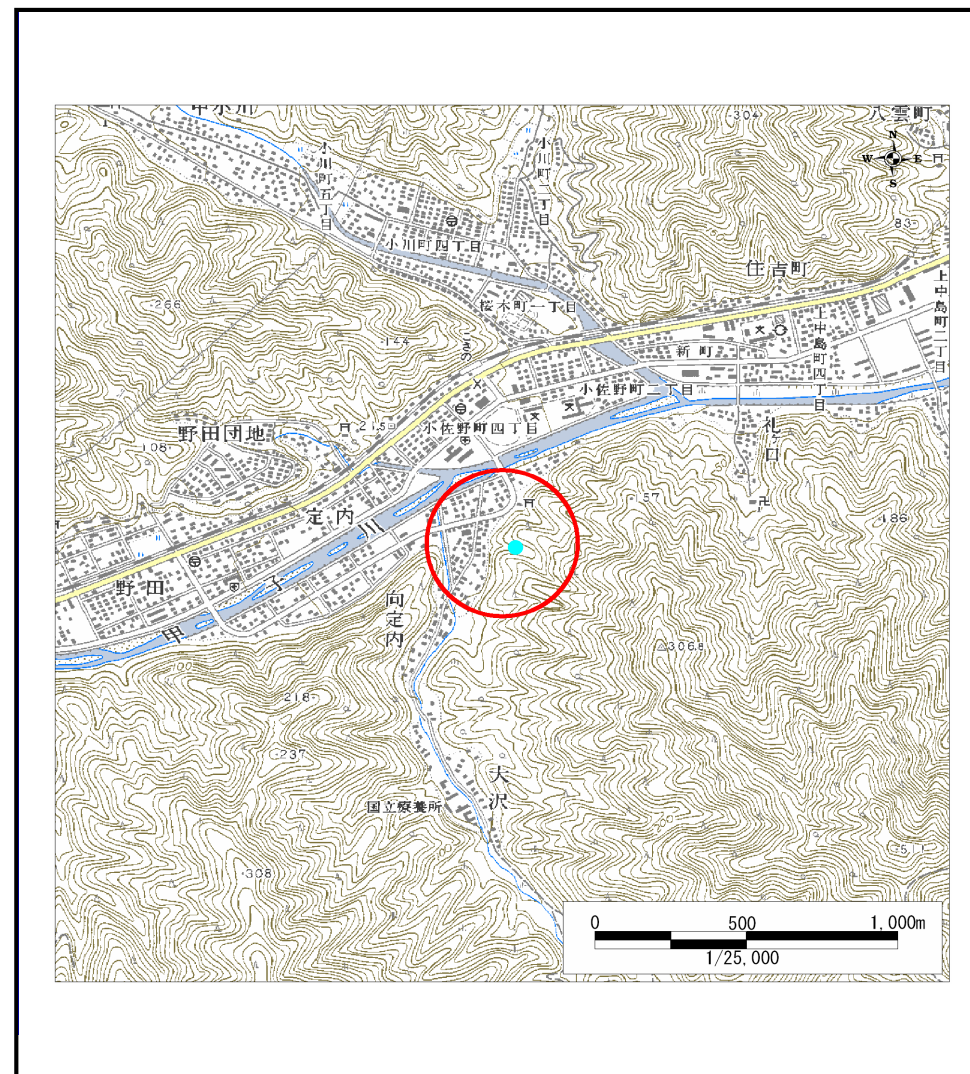
土砂災害防止に関する基礎調査(土石流)

表紙 位置,位置図

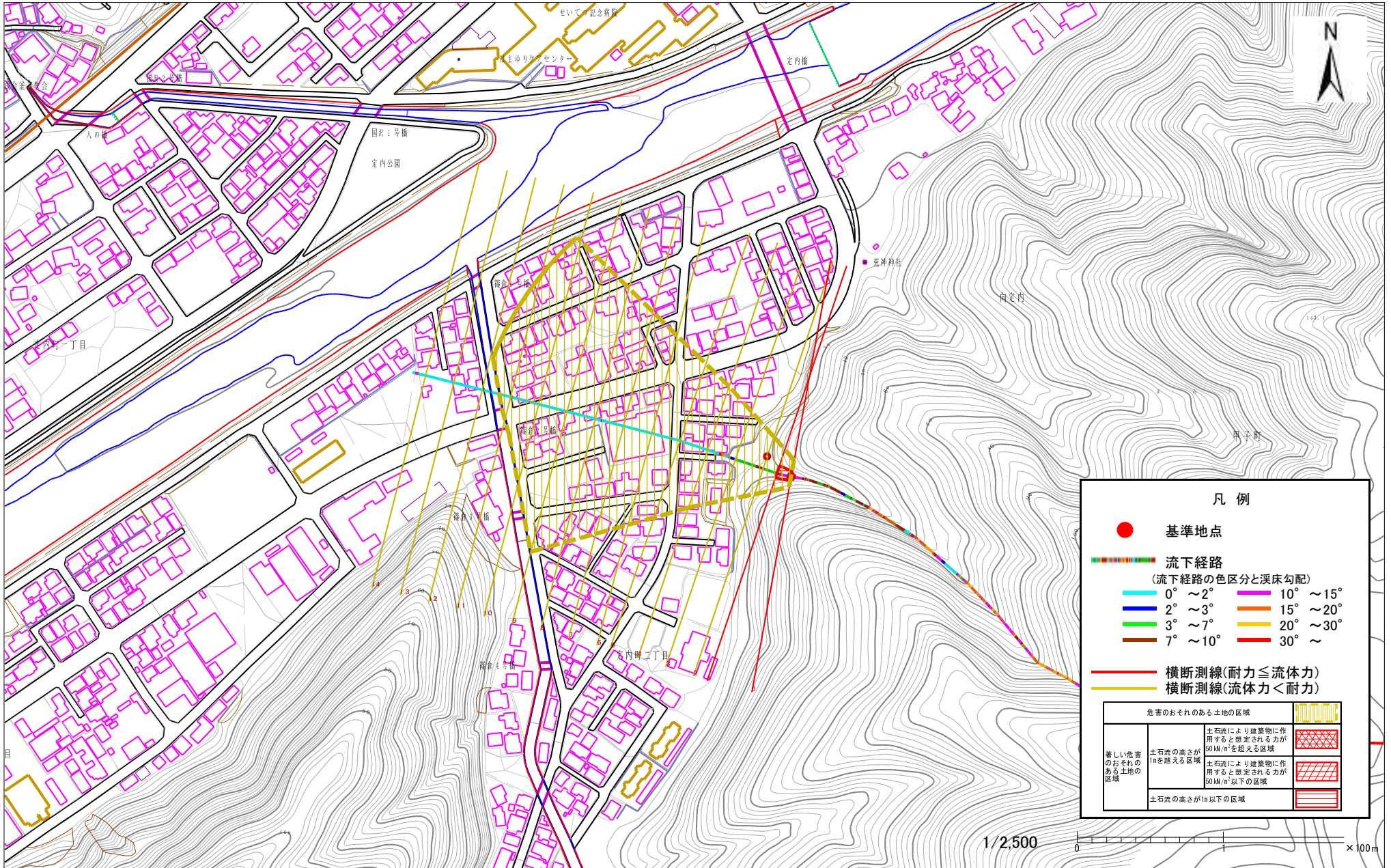
自然現象の種類	土石流
溪流番号	A139022
水系名	甲子川
河川名	甲子川
溪流名	向定内の沢
所在地	釜石市向定内
調査機関	釜石地方振興局



位置図(S=1:200,000)



位置図(S=1:25,000)



凡例

- 基準地点
- — — — — — — — 流下経路
(流下経路の色区分と溪床勾配)
- 0° ~ 2° — 10° ~ 15°
- 2° ~ 3° — 15° ~ 20°
- 3° ~ 7° — 20° ~ 30°
- 7° ~ 10° — 30° ~
- 横断測線(耐力 ≤ 流体力)
- 横断測線(流体力 < 耐力)

危険のおそれのある土地の区域		
著しい危害のおそれのある土地の区域	土石流により建築物に作用すると想定される力が 50 kN/m ² を超える区域	
	土石流の高さが 1m を超える区域	
	土石流により建築物に作用すると想定される力が 50 kN/m ² 以下の区域	
土石流の高さが 1m 以下の区域		

1/2,500 0 x 100m

様式3-1 危険のおそれのある土地等の設定図

土石流区域調査

様式3-2 建築物に作用すると想定される衝撃に関する事項

調査年度 平成15年度

溪流の位置	溪流番号	A139022	溪流名	向定内の沢	所在地	釜石市向定内
-------	------	---------	-----	-------	-----	--------

横断測線番号	土石流の高さh(m)	土石流の流体力Fd(kN/m ²)	建築物の耐力P2(kN/m ²)	横断測線番号	土石流の高さh(m)	土石流の流体力Fd(kN/m ²)	建築物の耐力P2(kN/m ²)
No. 0	0.797916865	27.98407831	9.212709704				
No. 1	0.665468571	22.07615126	10.7498211				
No. 2	0.4254715	11.70140482	16.03368871				
No. 3	0.38851426	9.113753294	17.43436717				
No. 4	0.369215727	7.642077893	18.27795925				
No. 5	0.363785073	7.193968986	18.53157645				
No. 6	0.346074339	5.440773824	19.41428423				
No. 7	0.34056138	4.489384381	19.70788036				
No. 8	0.34390208	3.140857356	19.52884039				
No. 9	0.353115348	2.577406085	19.05270288				
No. 10	0.369209896	2.074239582	18.27822754				
No. 11	0.401816066	1.536012913	16.9003526				
No. 12	0.438670246	1.193192777	15.59103408				
No. 13	0.479559744	0.94996818	14.37555704				
No. 14	1.67485541	0.072439651	5.369597413				