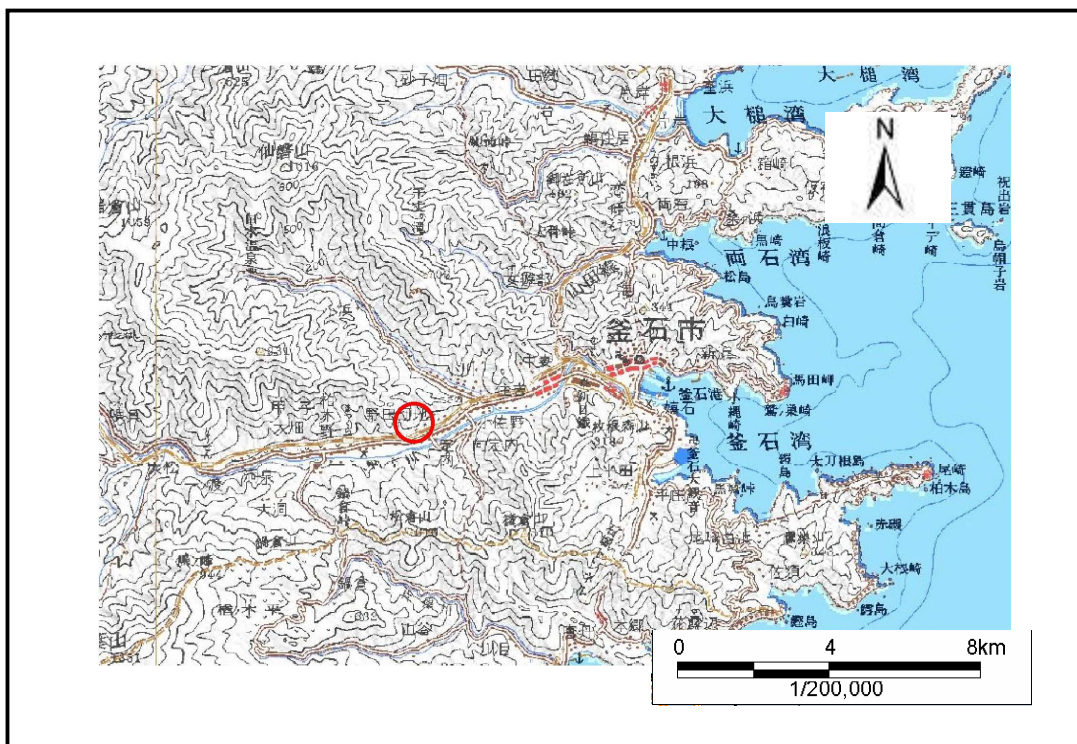


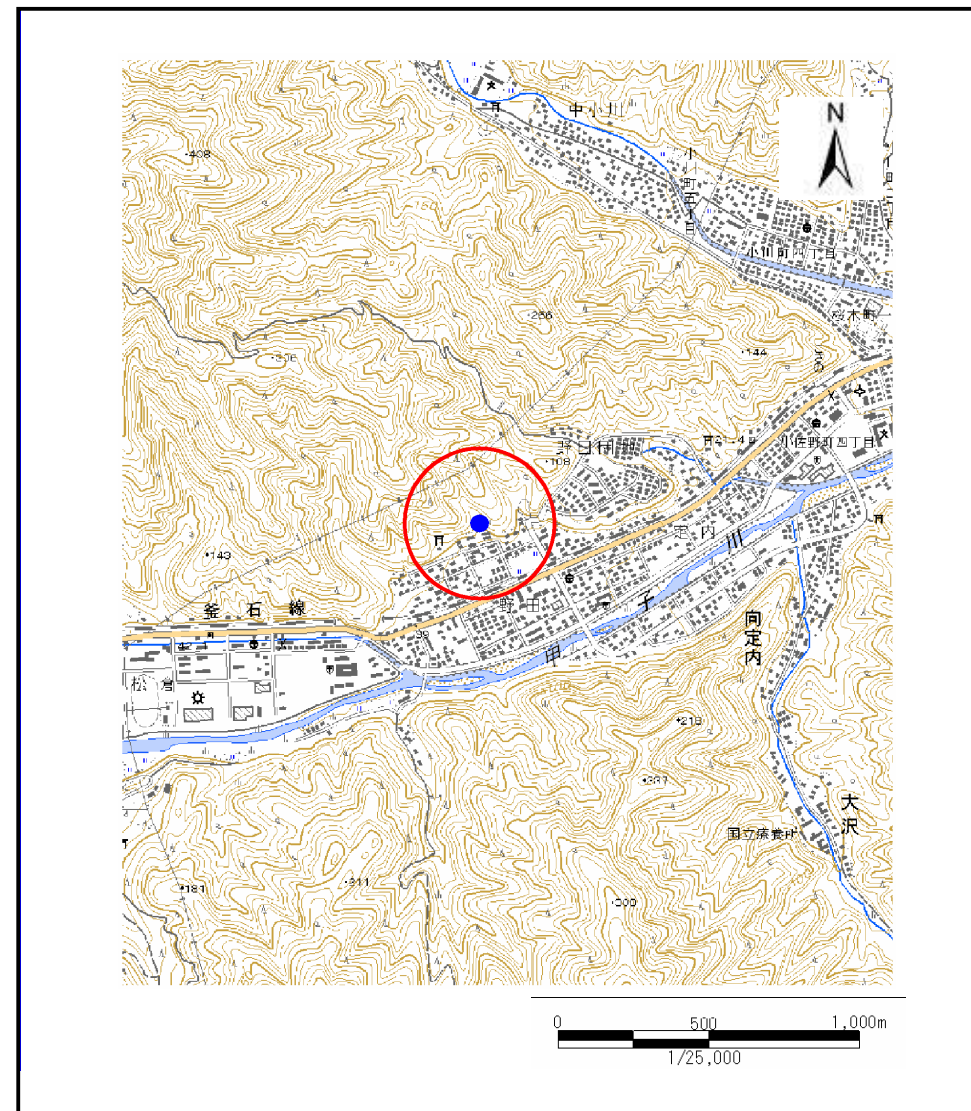
土砂災害防止に関する基礎調査(土石流)

表紙 位置,位置図

自然現象の種類	土石流
溪流番号	A139017
水系名	甲子川
河川名	甲子川
溪流名	野田の沢(6)
所在地	釜石市野田
調査機関	釜石地方振興局



位置図(S=1:200,000)

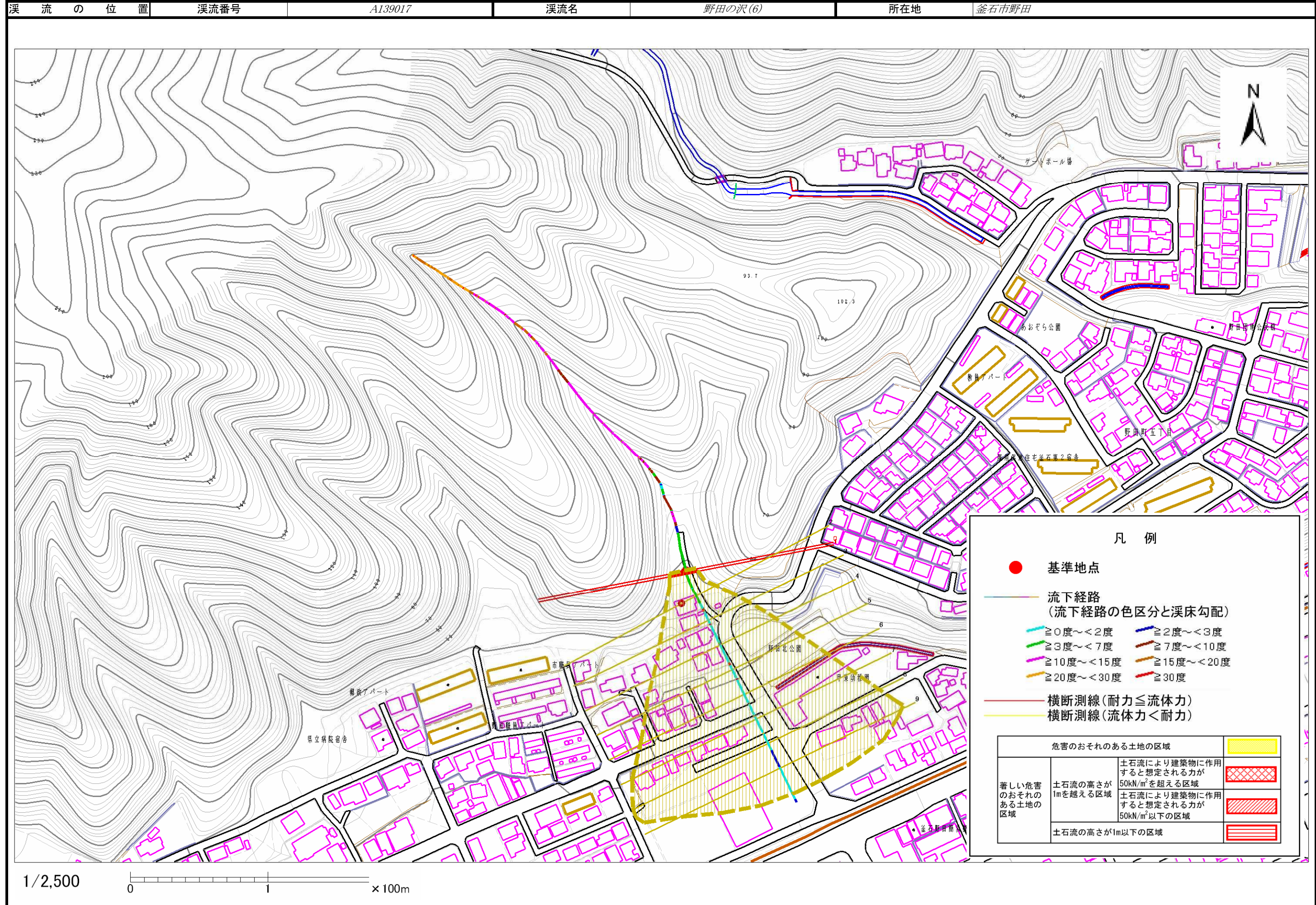


位置図(S=1:25,000)

土石流区域調書

様式3-1 危害のおそれのある土地、著しい危害のおそれのある土地の設定図

調査年度 平成16年度



土石流区域調書

様式3-2 建築物に作用すると想定される衝撃に関する事項

調査年度 平成16年度

溪流の位置	溪流番号 A139017	溪流名	野田の沢(6)	所在地	釜石市野田
-------	--------------	-----	---------	-----	-------

横断測線番号	土石流の高さh(m)	土石流の流体力Fd(kN/m ²)	建築物の耐力P2(kN/m2)	横断測線番号	土石流の高さh(m)	土石流の流体力Fd(kN/m ²)	建築物の耐力P2(kN/m2)
No. 0	0.671323341	15.32695626	10.66872769				
No. 1	0.653336974	14.59907571	10.92257768				
No. 2	0.571420164	10.83921517	12.28496134				
No. 3	0.565148799	9.830203191	12.40581374				
No. 4	0.562644756	9.311975378	12.45483134				
No. 5	0.559756397	8.399359099	12.51192442				
No. 6	0.559220344	7.674727837	12.52258619				
No. 7	0.562420093	6.596762852	12.45925083				
No. 8	0.56679123	6.02237555	12.37390105				
No. 9	0.579977444	5.072160911	12.12433515				