

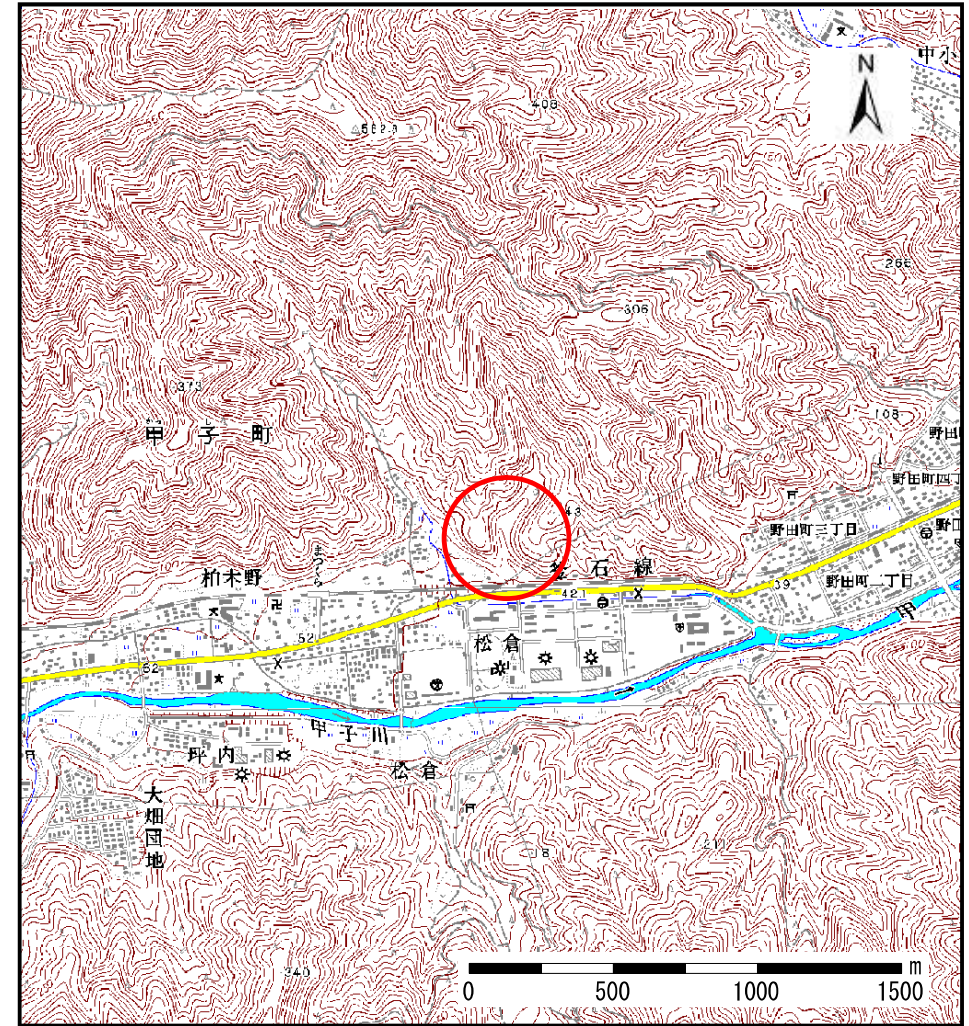
土砂災害防止に関する基礎調査(土石流)

表紙 位置,位置図

自然現象の種類	土石流
溪流番号	A139011
水系名	甲子川
河川名	甲子川
溪流名	松倉の沢(2)
所在地	釜石市甲子町第10地割
調査機関	岩手県釜石地方振興局



概況図(S=1:200,000)



位置図(S=1:25,000)

土石流区域調査

様式3-1 危害のおそれのある土地、著しい危害のおそれのある土地の設定図

調査年度 平成17年度

溪流の位置 溪流番号 A139011 溪流名 松倉の沢(2) 所在地 釜石市甲子町第10地割



凡例

- 基準地点
- 流下経路
(流下経路の色区分と渓床勾配)
 - 0° ~ 2°
 - 2° ~ 3°
 - 3° ~ 7°
 - 7° ~ 10°
 - 10° ~ 15°
 - 15° ~ 20°
 - 20° ~ 30°
 - 30° ~
- 横断測線(耐力 ≤ 流体力)
- 横断測線(流体力 < 耐力)

危害のおそれのある土地の区域		図例
著しい危害のおそれのある土地の区域	土石流の高さが1mを超える区域 土石流により建築物に作用すると想定される力が50kN/m ² を超える区域	[Red cross-hatch pattern]
	土石流の高さが1mを超える区域 土石流により建築物に作用すると想定される力が50kN/m ² 以下の区域	[Blue cross-hatch pattern]
	土石流の高さが1m以下の区域	[Red horizontal lines]

0 50 100m
1/2,500

土石流区域調書

様式3-2 建築物に作用すると想定される衝撃に関する事項

調査年度 平成17年度

溪流の位置	溪流番号	A139011		溪流名	松倉の沢(2)			所在地	釜石市甲子町第10地割		
横断測線番号	土石流の高さh(m)	土石流の流体力Fd(kN/m ²)	建築物の耐力P2(kN/m ²)	横断測線番号	土石流の高さh(m)	土石流の流体力Fd(kN/m ²)	建築物の耐力P2(kN/m ²)				
No.0	1.91	47.30	5.01								
No.1	1.69	40.88	5.34								
No.2	1.54	32.20	5.64								
No.3	0.88	11.65	8.51								
No.4	0.95	12.63	7.99								
No.5	0.89	10.85	8.41								
No.6	0.86	11.62	8.64								
No.7	0.93	8.13	8.10								
No.8	0.95	7.58	8.00								
No.9	0.98	6.63	7.79								
No.10	1.13	4.29	6.99								