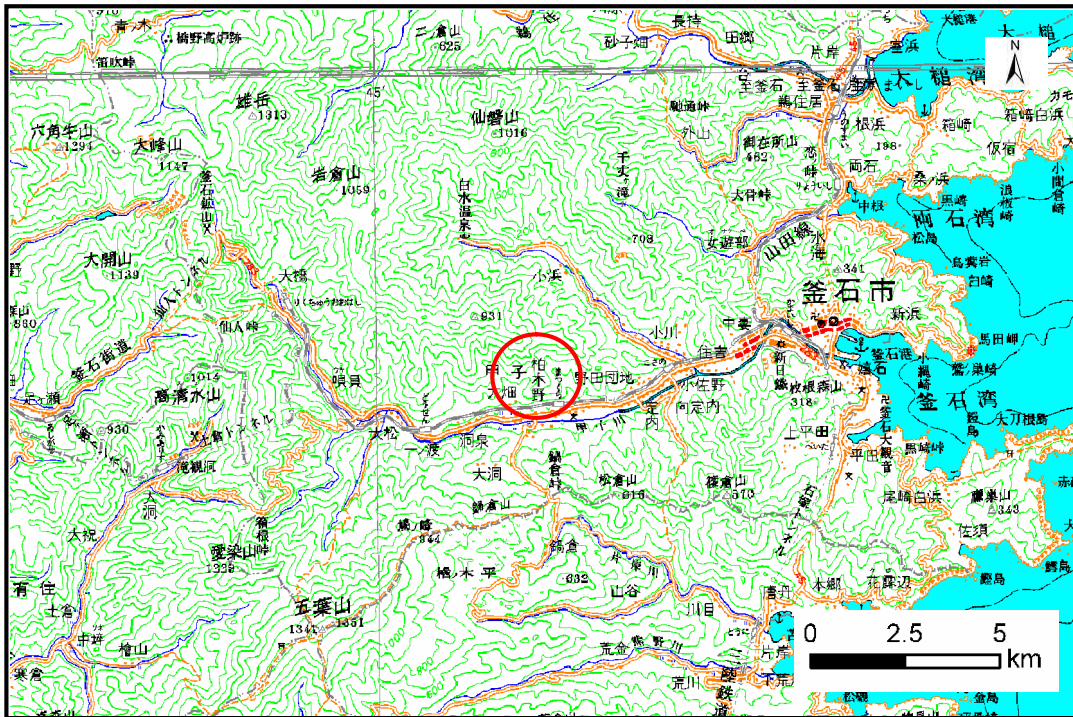


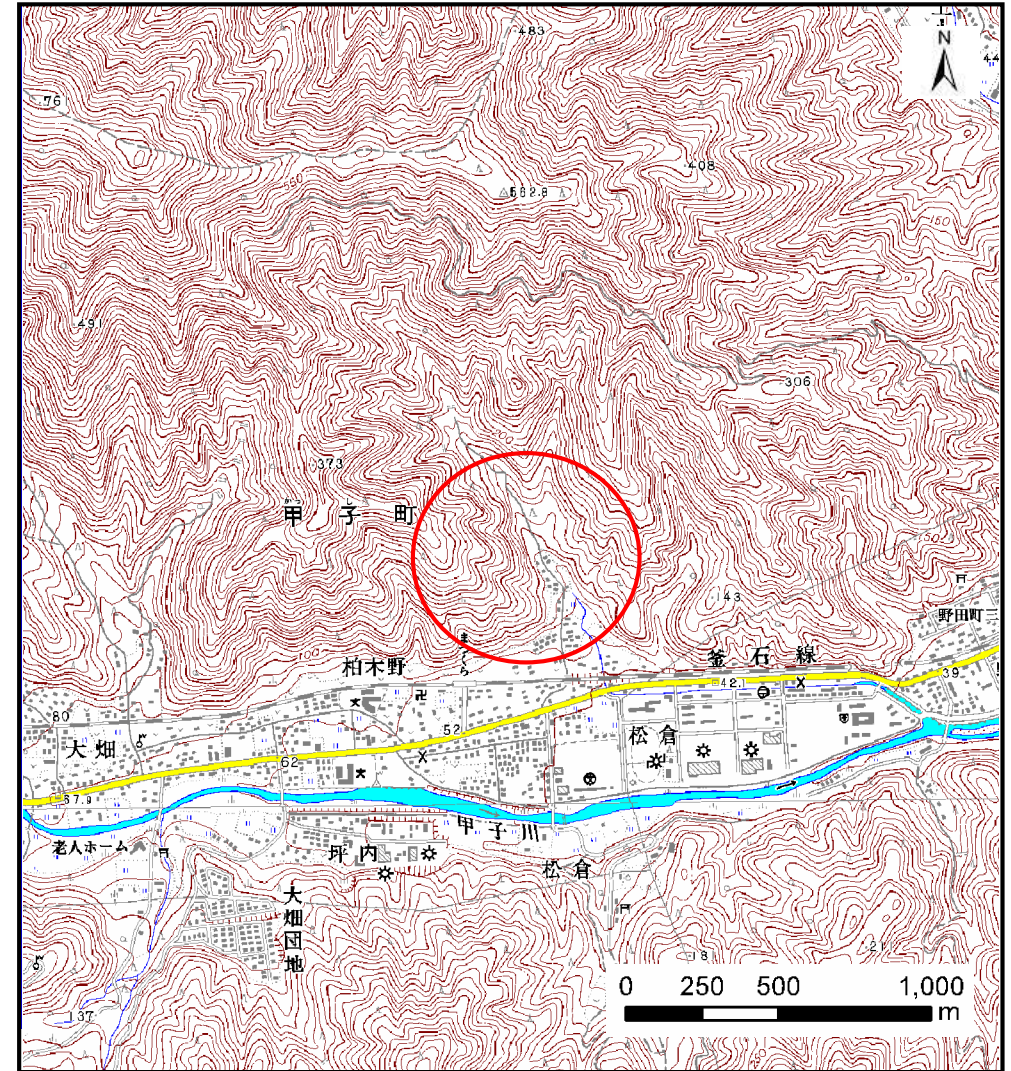
# 土砂災害防止に関する基礎調査(土石流)

表紙 位置,位置図

自然現象の種類	土石流
溪流番号	A139010-2
水系名	甲子川
河川名	甲子川
溪流名	松倉の沢-2
所在地	釜石市甲子町第10地割
調査機関	釜石地方振興局



位置図(S=1:200,000)



概況図(S=1:25,000)

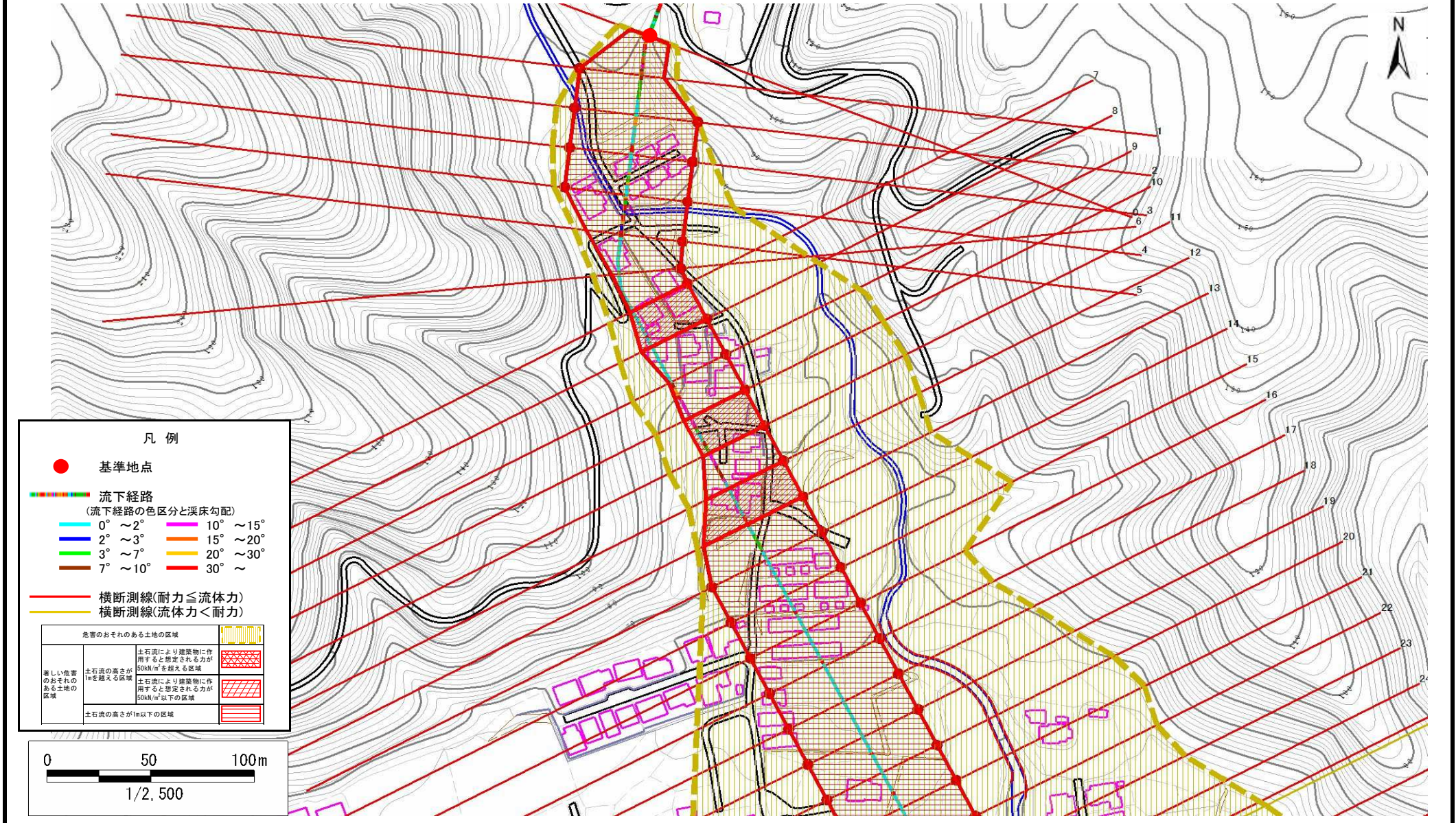


# 土石流区域調査

様式3-1 危害のおそれのある土地、著しい危害のおそれのある土地の設定図

調査年度	平成21年度
所在地	釜石市甲子町第10地割

溪流の位置	溪流番号	A139010-2	溪流名	松倉の沢-2	所在地	釜石市甲子町第10地割
-------	------	-----------	-----	--------	-----	-------------



**凡例**

- 基準地点
- 流下経路  
(流下経路の色区分と溪床勾配)
  - 0° ~ 2°
  - 2° ~ 3°
  - 3° ~ 7°
  - 7° ~ 10°
  - 10° ~ 15°
  - 15° ~ 20°
  - 20° ~ 30°
  - 30° ~
- 横断測線(耐力 $\geq$ 流体力)
- 横断測線(流体力 $<$ 耐力)

危険のおそれのある土地の区域	土石流により建築物に作用すると想定される力が50kN/m <sup>2</sup> を超える区域	
著しい危害のおそれのある土地の区域	土石流により建築物に作用すると想定される力が50kN/m <sup>2</sup> 以下の区域	
土石流の高さが1m以下の区域		

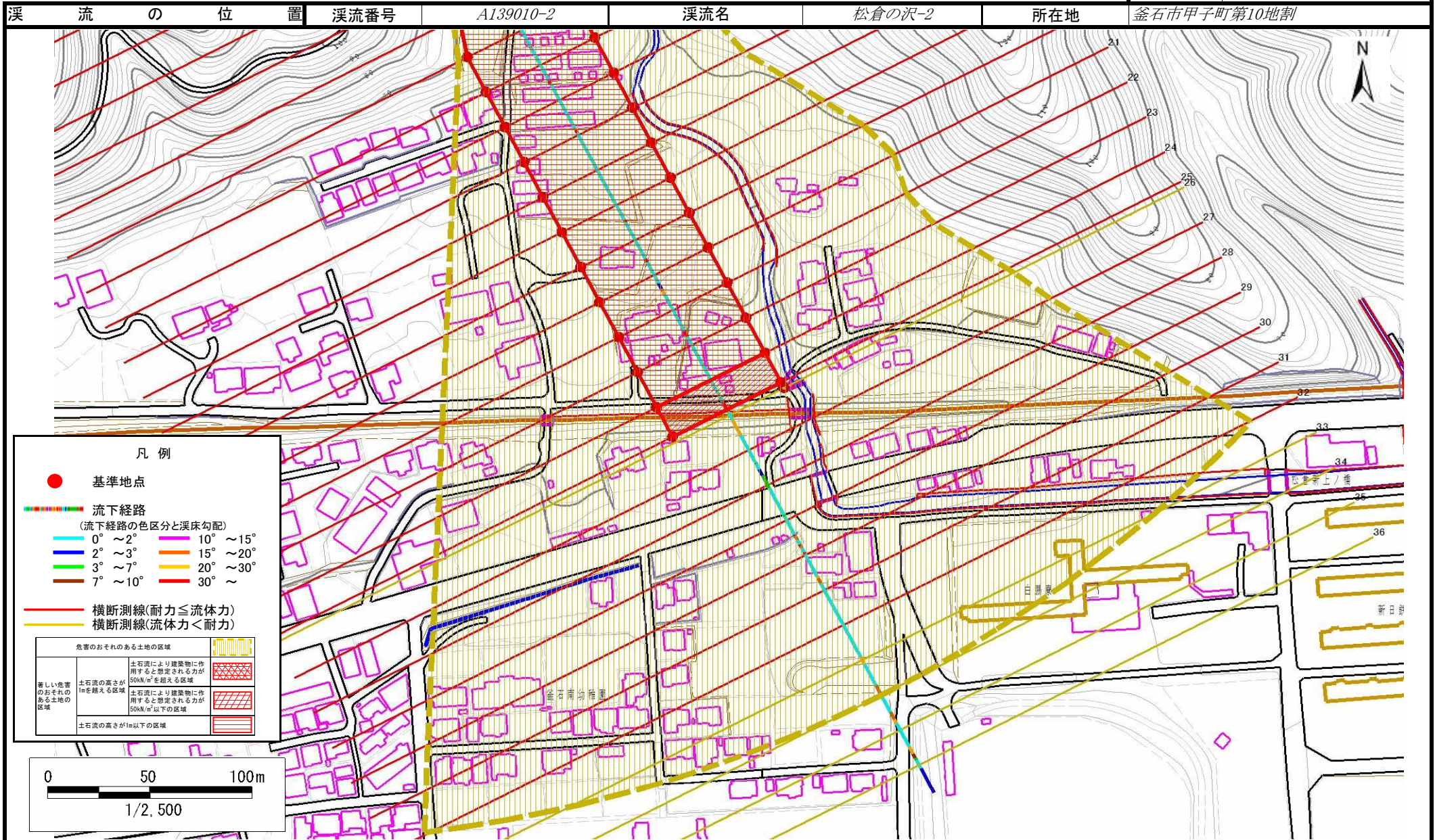
0 50 100m  
1/2,500



# 土石流区域調査

様式3-1 危害のおそれのある土地、著しい危害のおそれのある土地の設定図

調査年度	平成21年度
所在地	釜石市甲子町第10地割

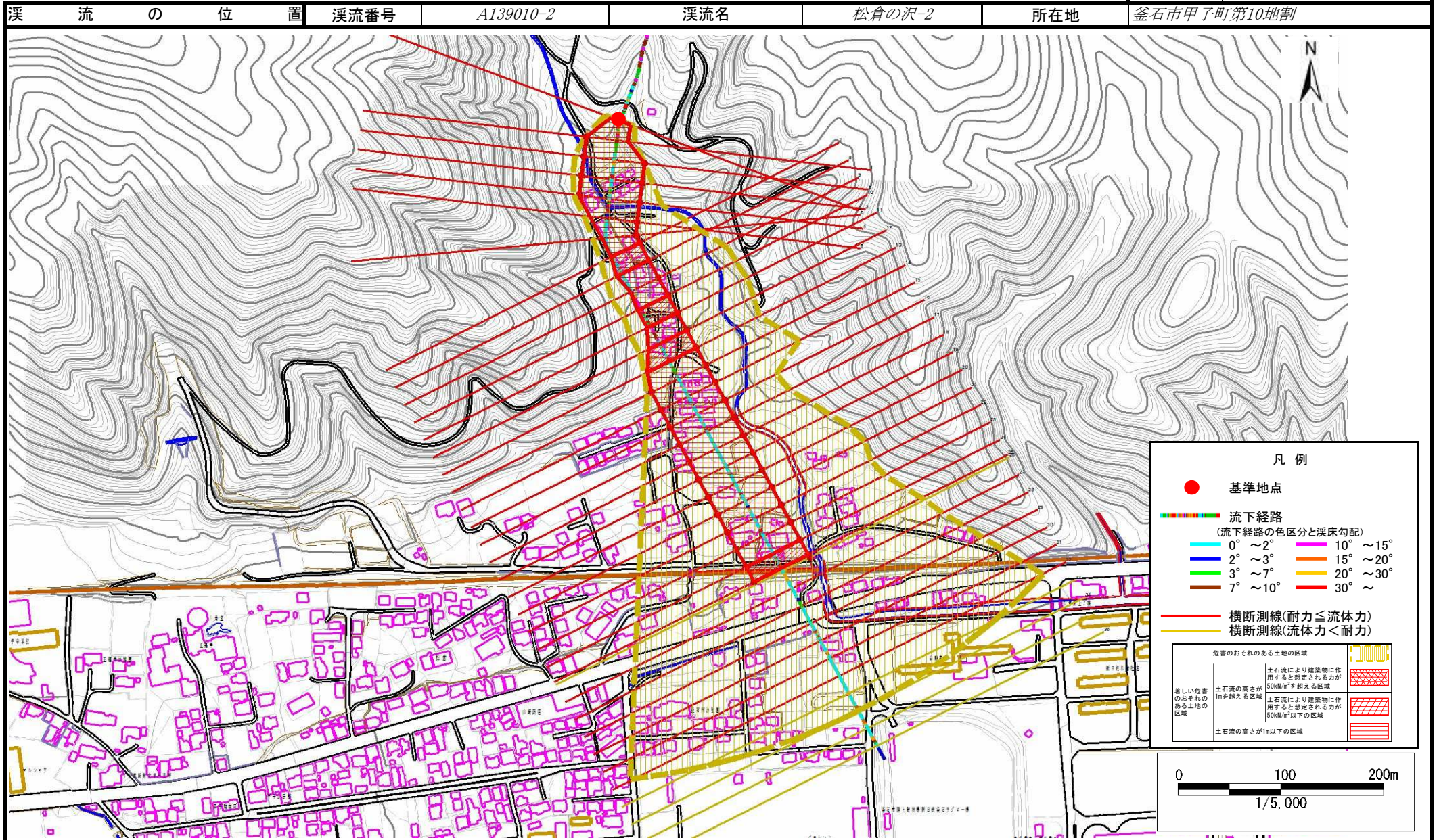




# 土石流区域調査

様式3-1 危害のおそれのある土地、著しい危害のおそれのある土地の設定図

調査年度	平成21年度
所在地	
釜石市甲子町第10地割	





## 土石流区域調査

様式3-2 建築物に作用すると想定される衝撃に関する事項

調査年度 平成21年度

溪流の位置	溪流番号	A139010-2	溪流名	松倉の沢-2	所在地	釜石市甲子町第10地割	
横断測線番号	土石流の高さh(m)	土石流の流体力Fd(kN/m <sup>2</sup> )	建築物の耐力P2(kN/m <sup>2</sup> )	横断測線番号	土石流の高さh(m)	土石流の流体力Fd(kN/m <sup>2</sup> )	建築物の耐力P2(kN/m <sup>2</sup> )
No.0	1.89	51.99	5.03	No.27	1.01	8.28	7.58
No.1	0.96	22.71	7.89	No.28	1.04	7.78	7.40
No.2	0.98	21.96	7.78	No.29	1.04	7.86	7.43
No.3	0.96	22.63	7.87	No.30	1.01	8.31	7.59
No.4	0.97	20.66	7.79	No.31	1.03	8.00	7.48
No.5	0.96	16.84	7.86	No.32	1.08	7.29	7.22
No.6	0.97	12.86	7.80	No.33	1.16	5.93	6.84
No.7	1.00	10.79	7.66	No.34	1.27	4.60	6.40
No.8	1.02	9.33	7.51	No.35	1.48	3.14	5.77
No.9	1.00	9.69	7.62	No.36	1.35	3.78	6.13
No.10	0.99	10.01	7.71				
No.11	1.04	8.60	7.40				
No.12	0.96	10.10	7.88				
No.13	1.01	9.08	7.56				
No.14	0.94	10.46	7.99				
No.15	0.92	10.93	8.14				
No.16	0.88	11.99	8.44				
No.17	0.86	12.54	8.60				
No.18	0.86	12.48	8.58				
No.19	0.86	12.58	8.61				
No.20	0.90	11.47	8.30				
No.21	0.91	11.34	8.26				
No.22	0.93	10.89	8.12				
No.23	0.92	10.92	8.13				
No.24	0.99	9.56	7.71				
No.25	1.08	7.44	7.20				
No.26	1.10	6.98	7.10				