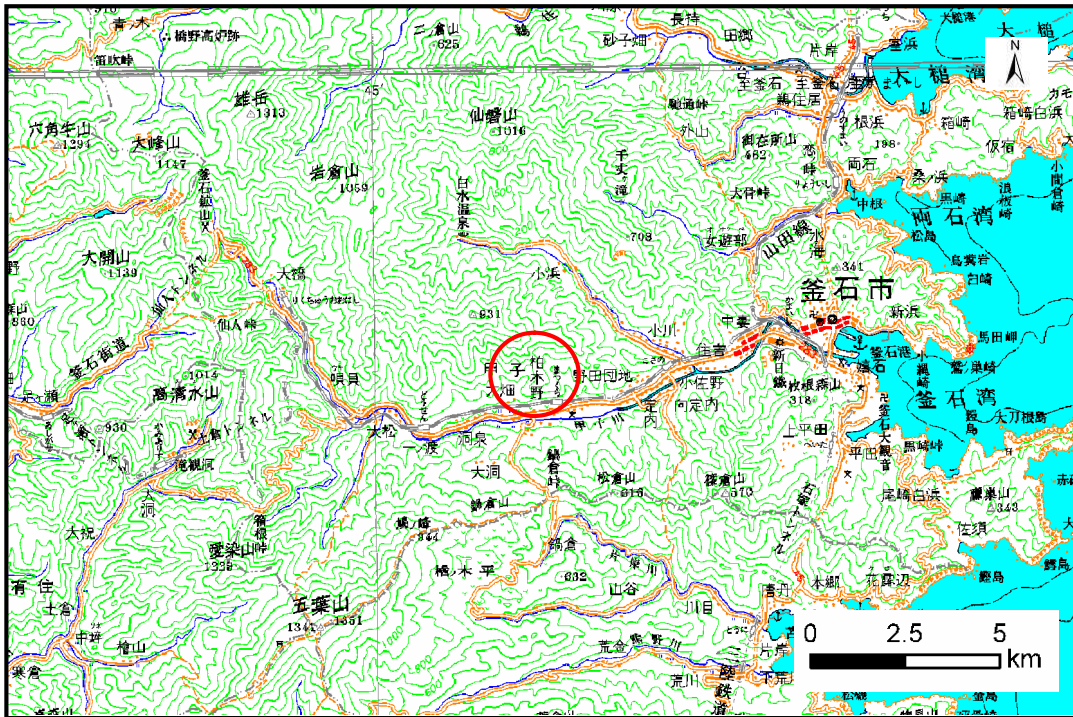


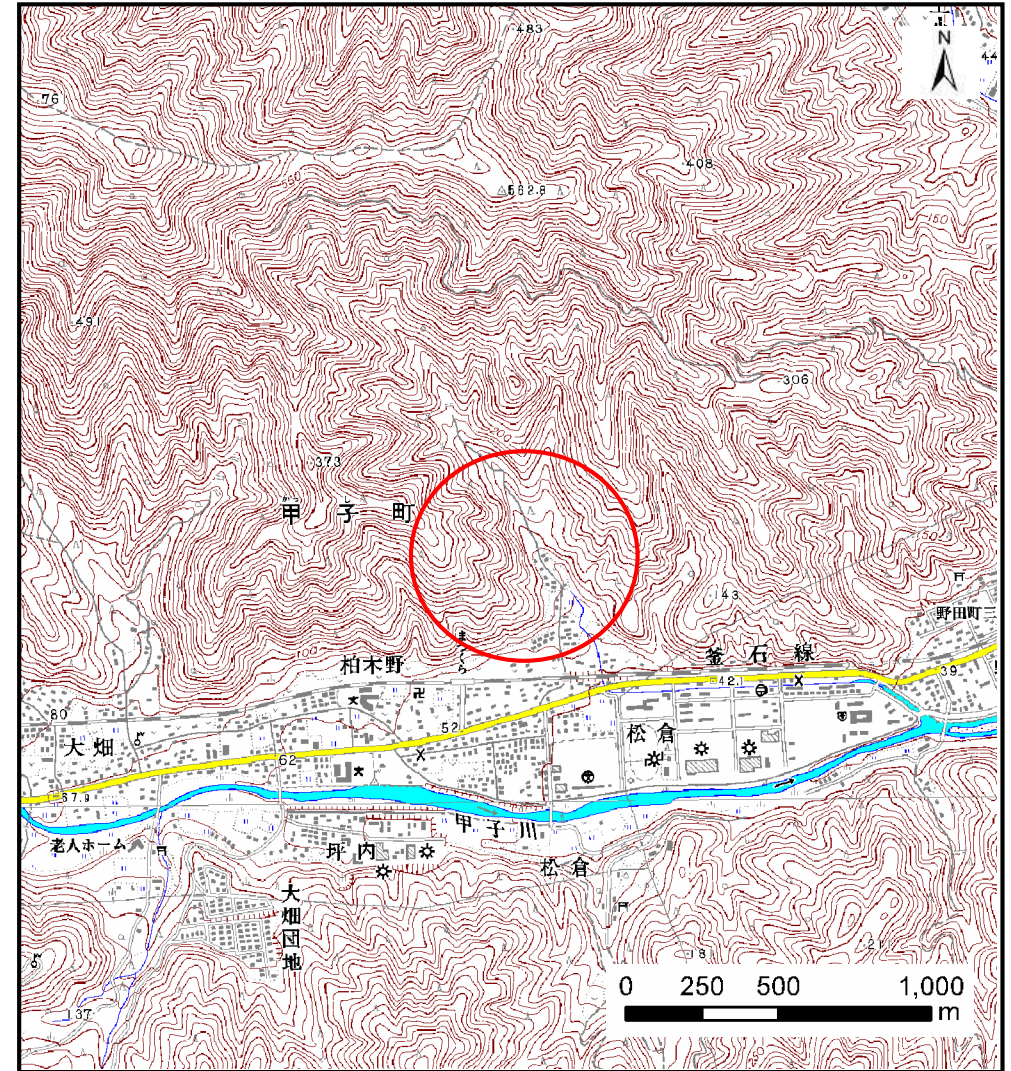
土砂災害防止に関する基礎調査(土石流)

表紙 位置,位置図

自然現象の種類	土石流
溪流番号	A139010-1
水系名	甲子川
河川名	甲子川
溪流名	松倉の沢-1
所在地	釜石市甲子町第10地割
調査機関	釜石地方振興局



位置図(S=1:200,000)



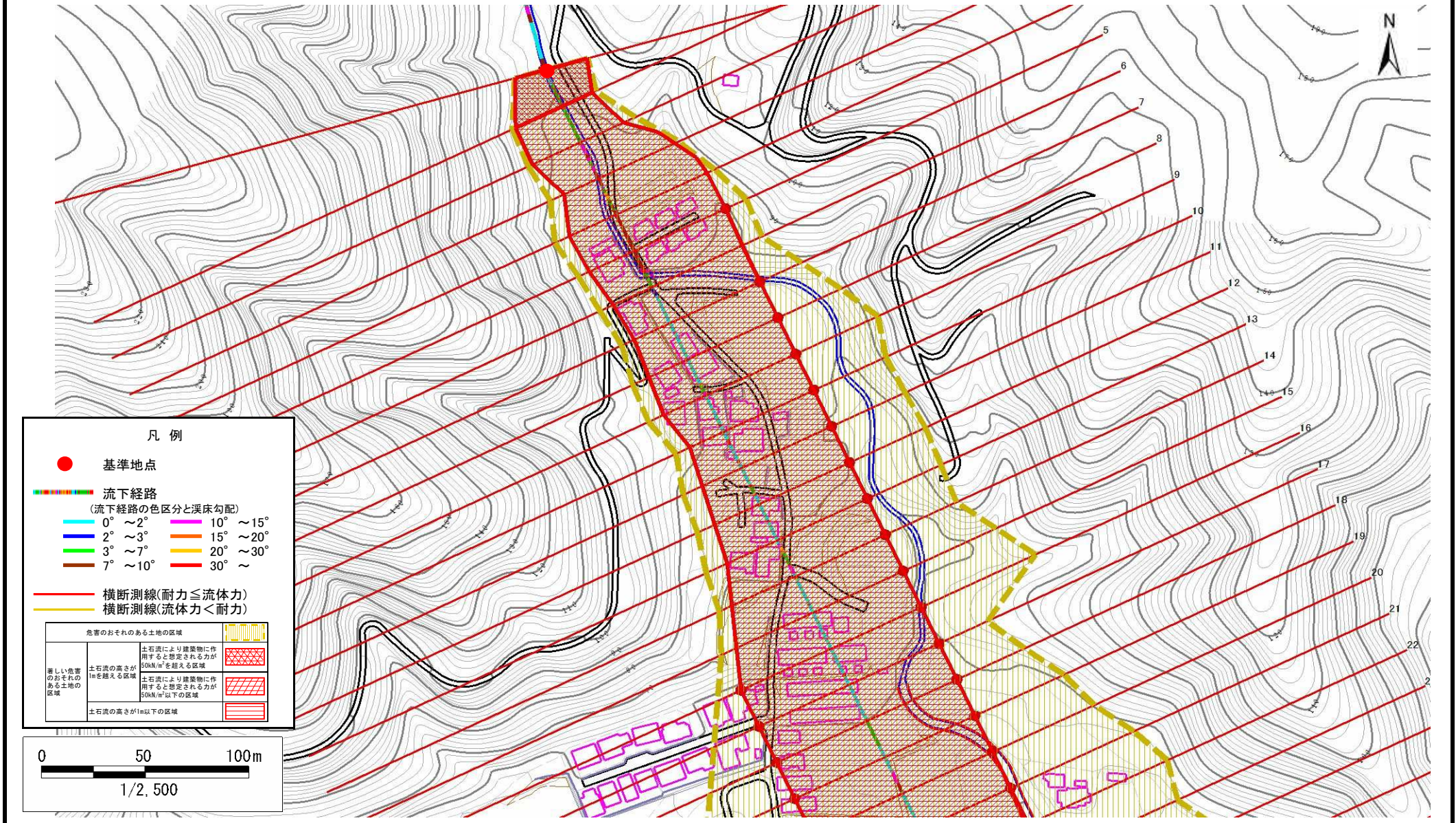
概況図(S=1:25,000)

土石流区域調査

様式3-1 危害のおそれのある土地、著しい危害のおそれのある土地の設定図

調査年度	平成21年度
------	--------

溪流の位置	溪流番号	A139010-1	溪流名	松倉の沢-1	所在地	釜石市甲子町第10地割
-------	------	-----------	-----	--------	-----	-------------

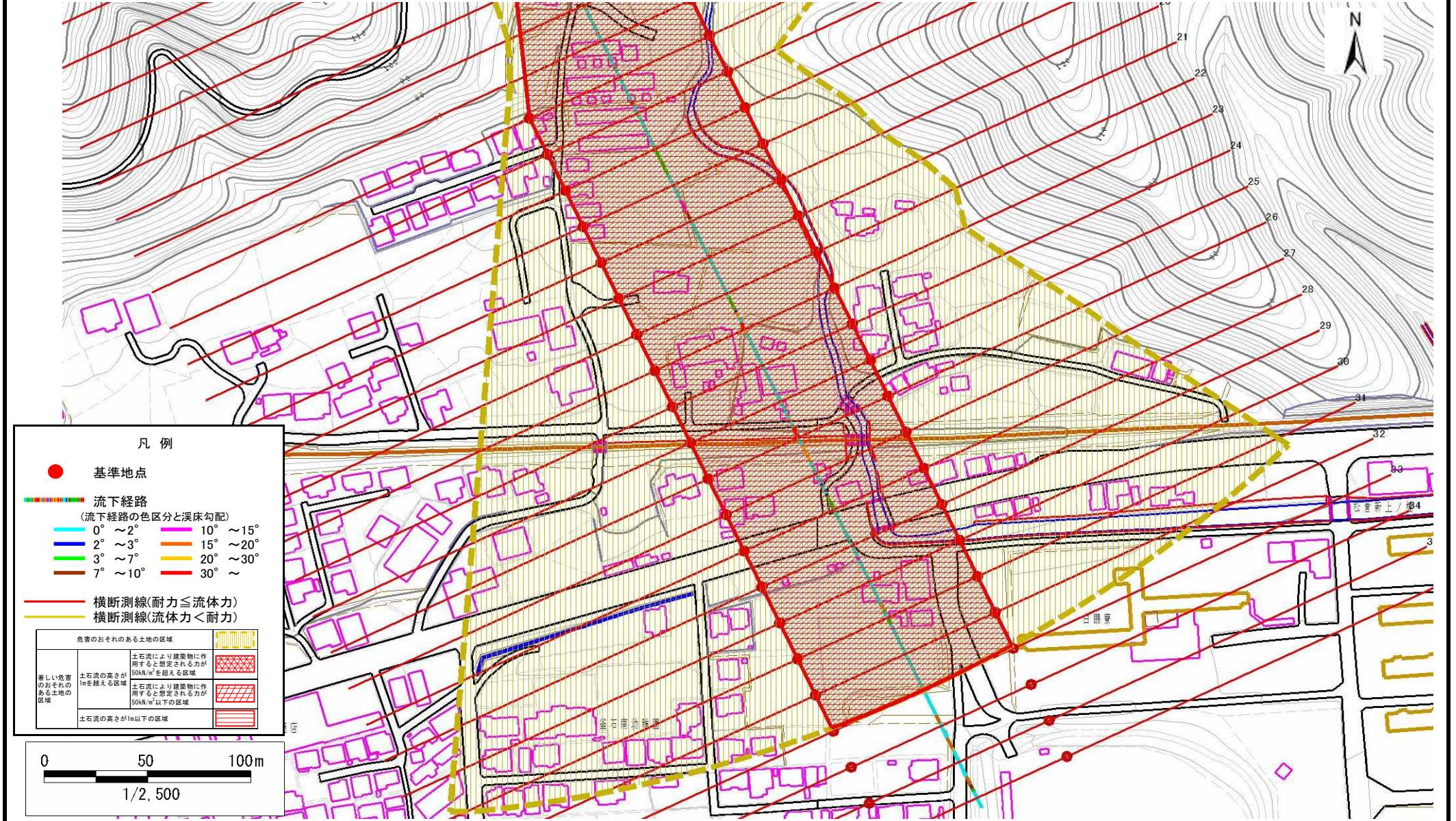


土石流区域調査

様式3-1 危害のおそれのある土地、著しい危害のおそれのある土地の設定図

調査年度 平成21年度

溪流の位置	溪流番号	A139010-1	溪流名	松倉の沢-1	所在地	釜石市甲子町第10地割
-------	------	-----------	-----	--------	-----	-------------



土石流区域調査

様式3-1 危害のおそれのある土地、著しい危害のおそれのある土地の設定図

調査年度	平成21年度
所在地	釜石市甲子町第10地割

溪流の位置	溪流番号	A139010-1	溪流名	松倉の沢-1	所在地	釜石市甲子町第10地割
-------	------	-----------	-----	--------	-----	-------------

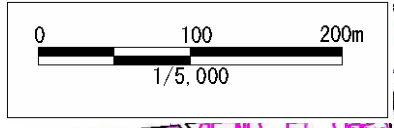


凡例

- 基準地点
- 流下経路
(流下経路の色区分と溪床勾配)

0° ~ 2°	10° ~ 15°
2° ~ 3°	15° ~ 20°
3° ~ 7°	20° ~ 30°
7° ~ 10°	30° ~
- 横断測線(耐力 ≤ 流体力)
- 横断測線(流体力 < 耐力)

危害のおそれのある土地の区域	
土石流により建築物に作用すると想定される力が 50kN/m ² を超える区域	
土石流の高さが 1m を超える区域	
土石流により建築物に作用すると想定される力が 50kN/m ² 以下の区域	
土石流の高さが 1m 以下の区域	



土石流区域調査

様式3-2 建築物に作用すると想定される衝撃に関する事項

調査年度 平成21年度

溪流の位置	溪流番号	A139010-1	溪流名	松倉の沢-1	所在地	釜石市甲子町第10地割	
横断測線番号	土石流の高さh(m)	土石流の流体力Fd(kN/m ²)	建築物の耐力P2(kN/m ²)	横断測線番号	土石流の高さh(m)	土石流の流体力Fd(kN/m ²)	建築物の耐力P2(kN/m ²)
No.0	2.73	66.32	4.50	No.27	1.59	15.12	5.53
No.1	2.54	51.51	4.53	No.28	1.58	15.19	5.54
No.2	2.28	44.94	4.65	No.29	1.64	14.22	5.43
No.3	1.89	38.12	5.03	No.30	1.70	13.16	5.31
No.4	1.80	27.92	5.14	No.31	1.67	13.69	5.37
No.5	1.52	22.06	5.67	No.32	1.69	13.26	5.32
No.6	1.88	29.04	5.04	No.33	1.98	8.49	4.92
No.7	1.56	20.15	5.60	No.34	1.99	8.36	4.91
No.8	1.59	17.97	5.53	No.35	2.32	5.71	4.63
No.9	1.63	15.83	5.44	No.36	2.16	6.62	4.74
No.10	1.58	16.71	5.53				
No.11	1.52	18.12	5.67				
No.12	1.51	18.33	5.69				
No.13	1.58	16.88	5.55				
No.14	1.47	19.51	5.81				
No.15	1.47	19.48	5.80				
No.16	1.46	19.55	5.81				
No.17	1.43	20.59	5.91				
No.18	1.41	21.23	5.97				
No.19	1.38	22.06	6.05				
No.20	1.37	22.25	6.06				
No.21	1.43	20.37	5.89				
No.22	1.46	19.58	5.81				
No.23	1.40	21.26	5.97				
No.24	1.48	19.17	5.77				
No.25	1.55	17.43	5.60				
No.26	1.71	12.95	5.29				