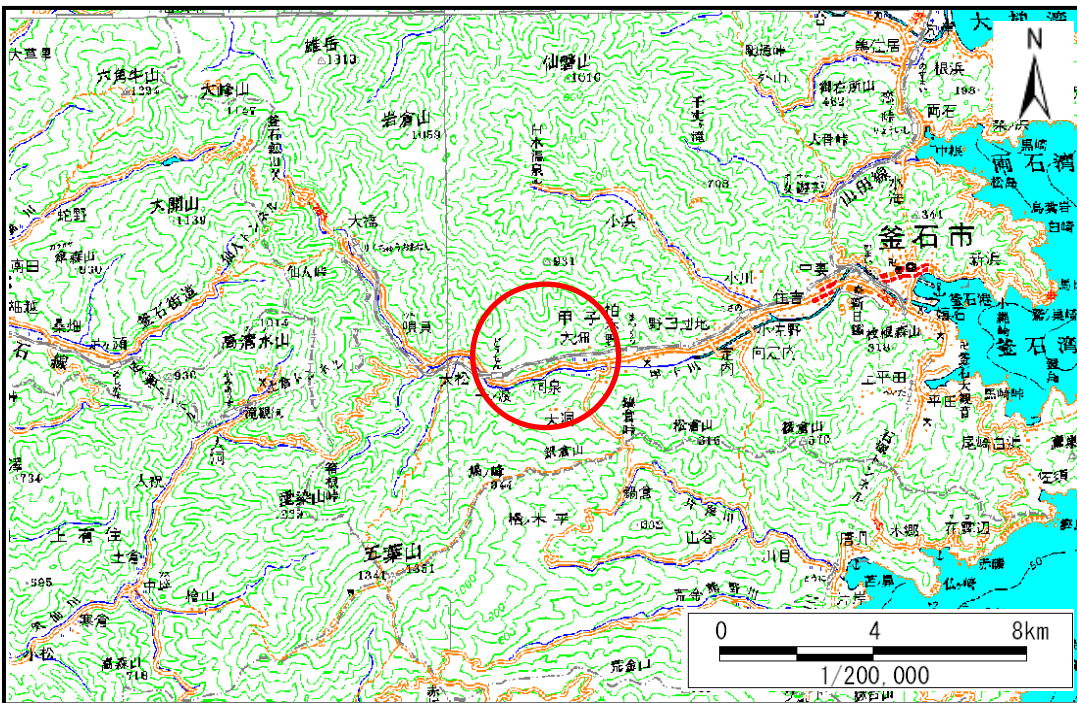


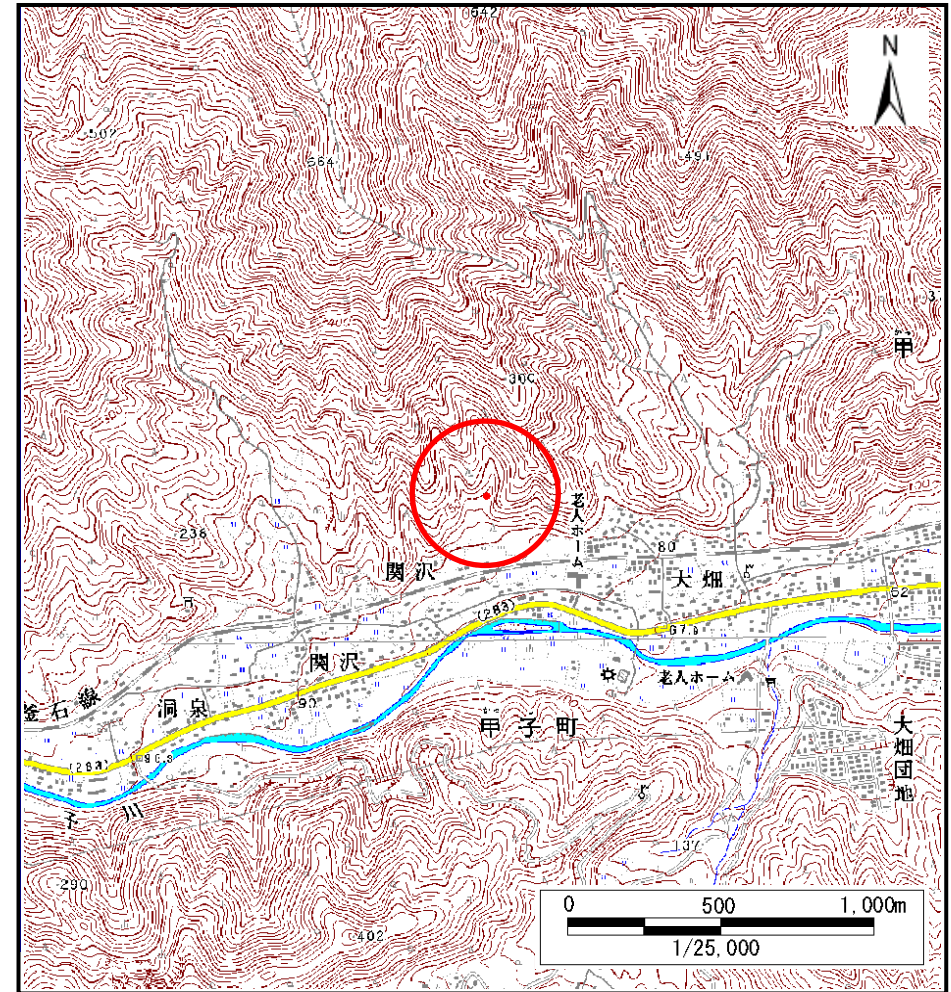
# 土砂災害防止に関する基礎調査(土石流)

表紙 位置,位置図

自然現象の種類	土石流
溪流番号	A139005-2
水系名	甲子川
河川名	甲子川
溪流名	関沢(4)
所在地	岩手県釜石市甲子町第7地割
調査機関	沿岸広域振興局



位置図(S=1:200,000)



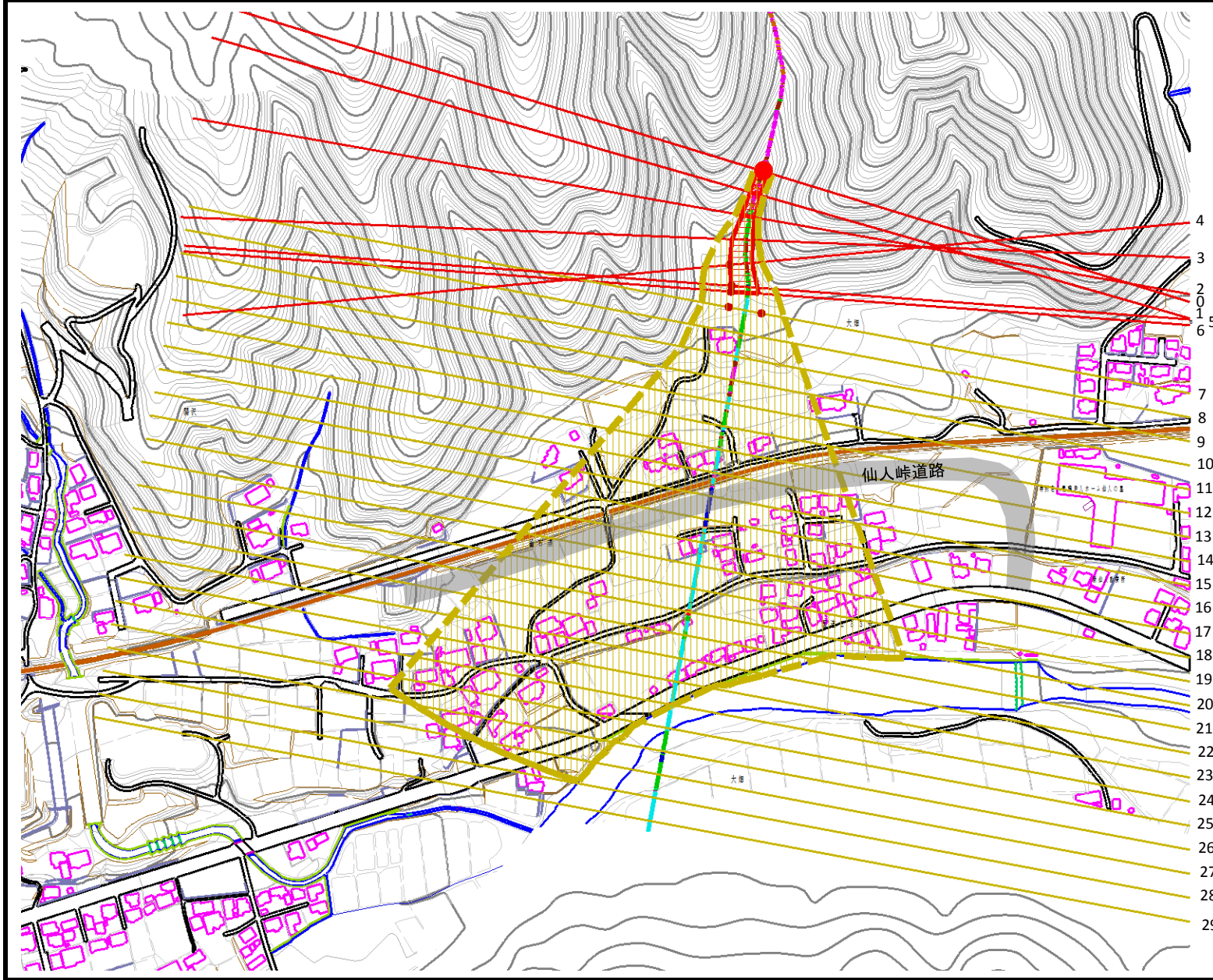
位置図(S=1:25,000)

# 土石流区域調査

様式3-1 危害のおそれのある土地、著しい危害のおそれのある土地の設定図

調査年度	平成28年度
所在地	岩手県釜石市甲子町第7地割

溪流の位置	溪流番号	A139005-2	溪流名	関沢(4)	所在地
-------	------	-----------	-----	-------	-----



凡例

- 基準地点
- 流下経路  
(流下経路の色区分と渓床勾配)
- 0° ~ 2°      — 10° ~ 15°
- 2° ~ 3°      — 15° ~ 20°
- 3° ~ 7°      — 20° ~ 30°
- 7° ~ 10°      — 30° ~
- 横断測線(耐力 ≤ 流体力)
- 横断測線(流体力 < 耐力)

著しい危害のおそれのある土地の区域	土石流の高さが1mを超える区域	
	土石流により建築物に作用すると想定される力が50kN/m <sup>2</sup> を超える区域	
	土石流により建築物に作用すると想定される力が50kN/m <sup>2</sup> 以下の区域	
危害のおそれのある土地の区域	土石流の高さが1m以下の区域	

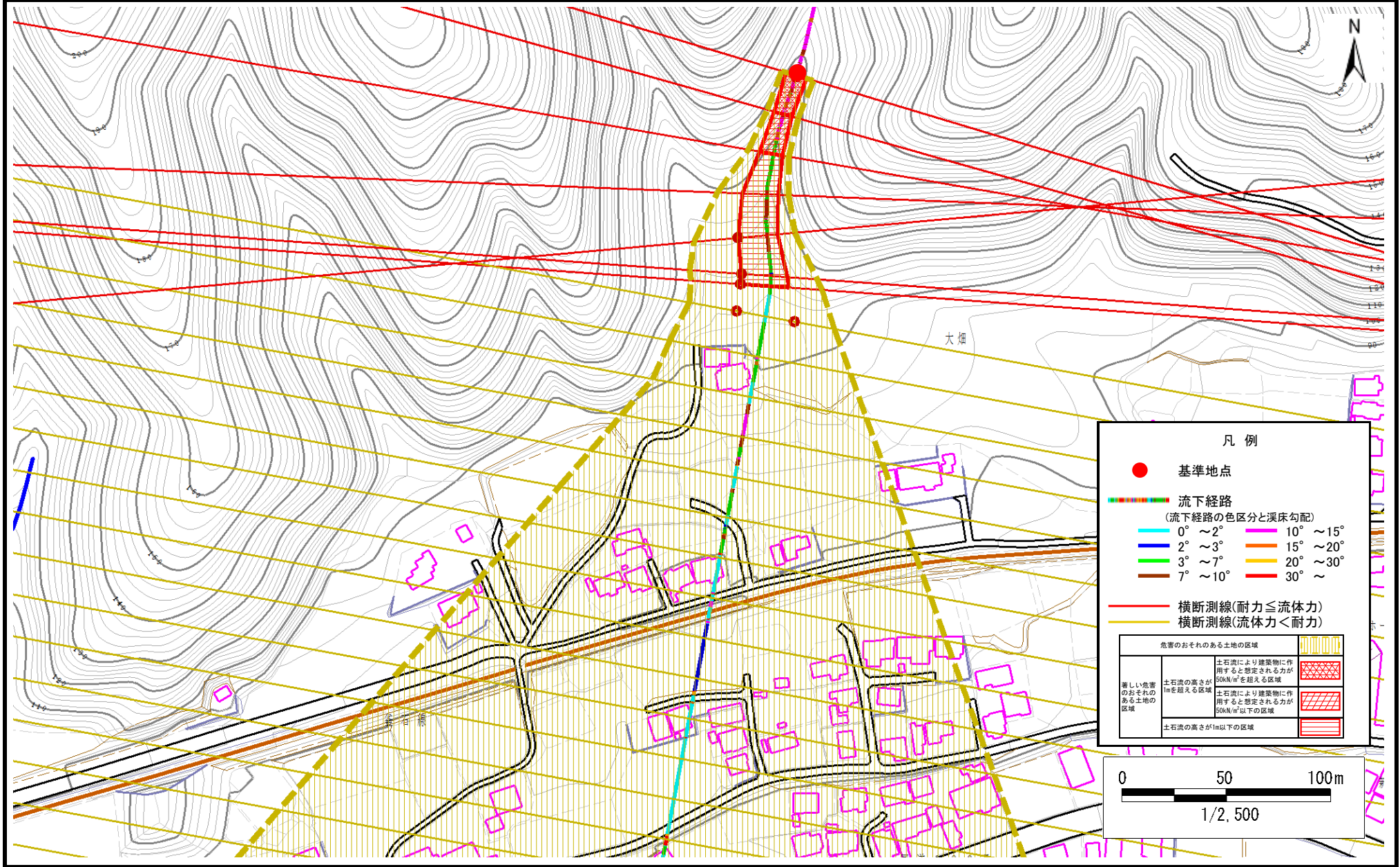
1/5,000

# 土石流区域調査

様式3-1 危害のおそれのある土地、著しい危害のおそれのある土地の設定図

調査年度	平成28年度
所在地	岩手県釜石市甲子町第7地割

溪流の位置	溪流番号	A139005-2	溪流名	関沢(4)	所在地	岩手県釜石市甲子町第7地割
-------	------	-----------	-----	-------	-----	---------------

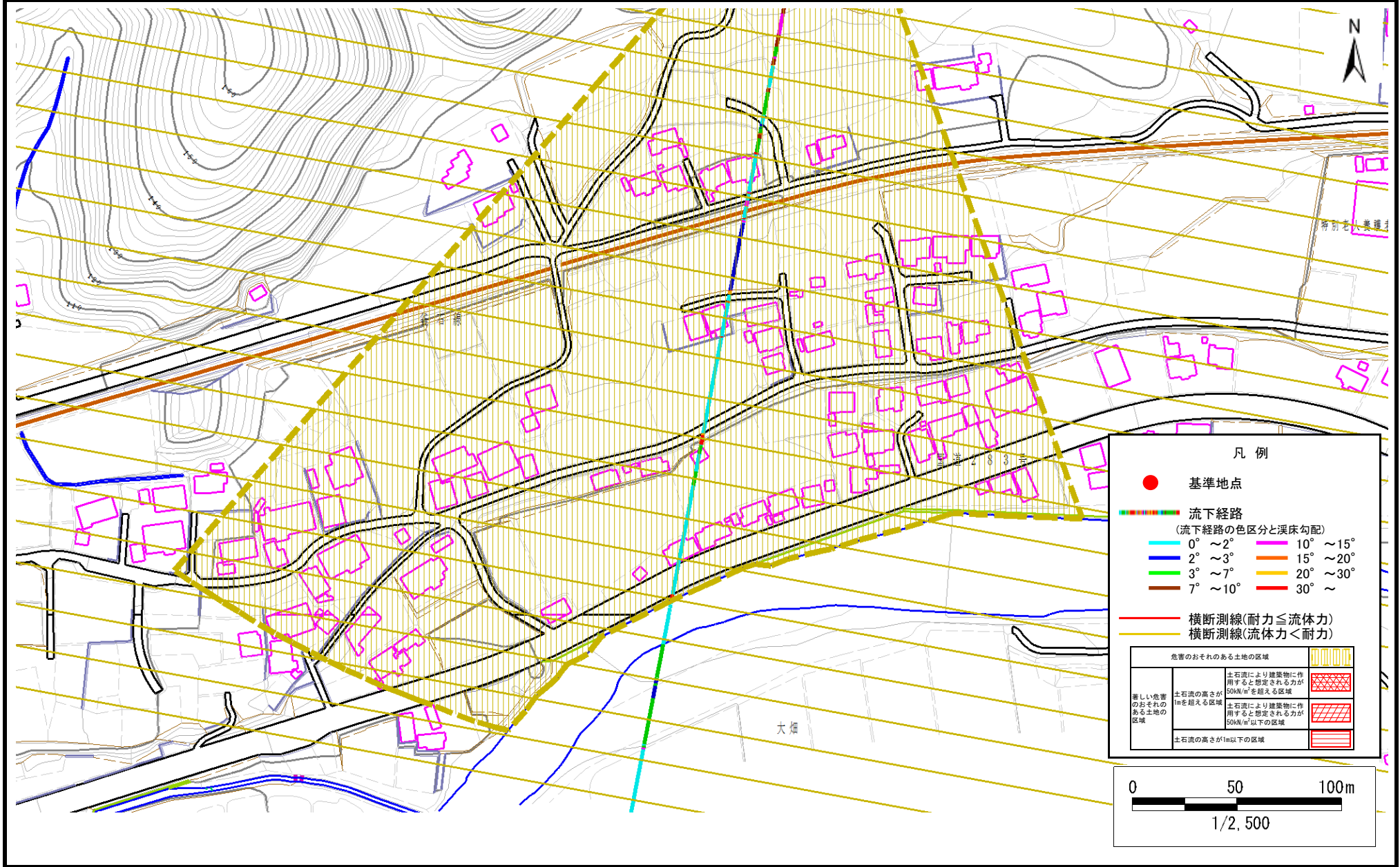


# 土石流区域調査

様式3-1 危害のおそれのある土地、著しい危害のおそれのある土地の設定図

調査年度	平成28年度
所在地	岩手県釜石市甲子町第7地割

溪流の位置	溪流番号	A139005-2	溪流名	関沢(4)	所在地	岩手県釜石市甲子町第7地割
-------	------	-----------	-----	-------	-----	---------------



# 土石流区域調査書

様式3-2 建築物に作用すると想定される衝撃に関する事項

						調査年度	平成28年度
溪流の位置		溪流番号	A139005-2	溪流名	関沢(4)	所在地	岩手県釜石市甲子町第7地割
横断測線番号	土石流の高さh(m)	土石流の流体力Fd(kN/m <sup>2</sup> )	建築物の耐力P2(kN/m <sup>2</sup> )	横断測線番号	土石流の高さh(m)	土石流の流体力Fd(kN/m <sup>2</sup> )	建築物の耐力P2(kN/m <sup>2</sup> )
No.0	1.35	62.83	6.14	No.27	0.68	3.60	10.44
No.1	1.40	63.32	6.00	No.28	0.74	2.79	9.73
No.2	1.18	49.99	6.72	No.29	0.76	2.59	9.50
No.3	0.83	27.91	8.91				
No.4	0.57	15.68	12.16				
No.5	0.55	13.34	12.70				
No.6	0.54	12.89	12.80				
No.7	0.52	10.99	13.22				
No.8	0.51	9.64	13.49				
No.9	0.50	8.38	13.69				
No.10	0.50	7.62	13.77				
No.11	0.50	6.85	13.81				
No.12	0.50	5.90	13.76				
No.13	0.75	9.24	9.67				
No.14	0.61	6.36	11.59				
No.15	0.61	6.10	11.54				
No.16	0.62	5.60	11.41				
No.17	0.62	5.47	11.37				
No.18	0.62	5.52	11.42				
No.19	0.63	5.15	11.26				
No.20	0.63	4.90	11.17				
No.21	0.61	5.23	11.49				
No.22	0.63	4.92	11.19				
No.23	0.65	4.19	10.82				
No.24	0.61	4.80	11.49				
No.25	0.62	4.62	11.29				
No.26	0.65	4.21	10.84				