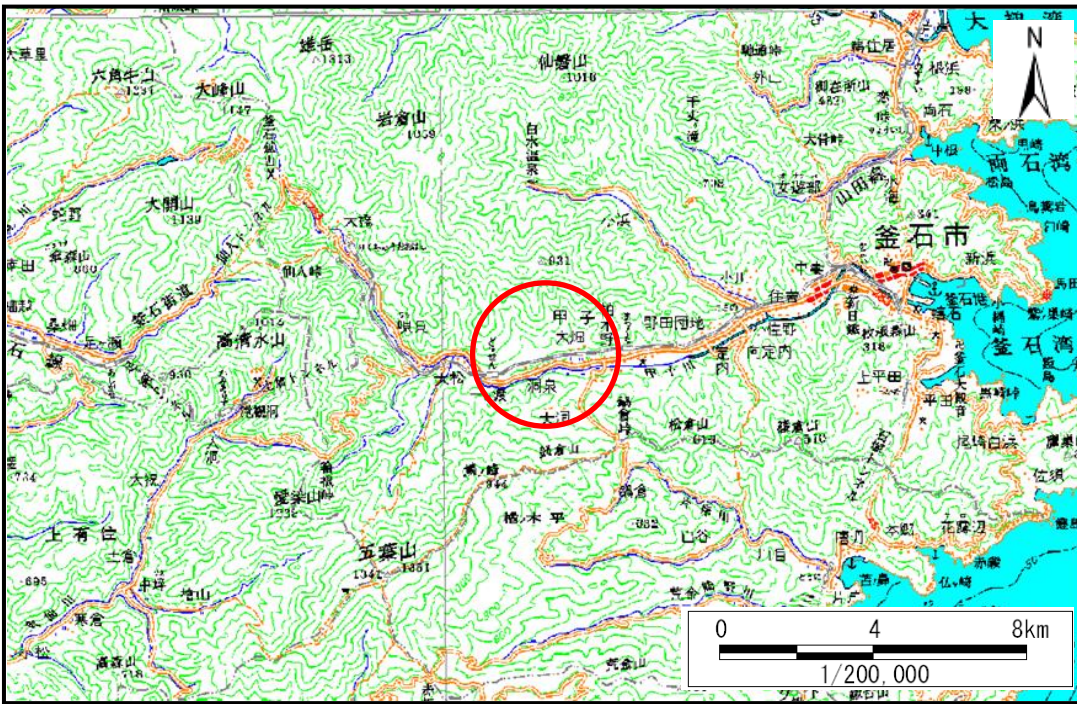


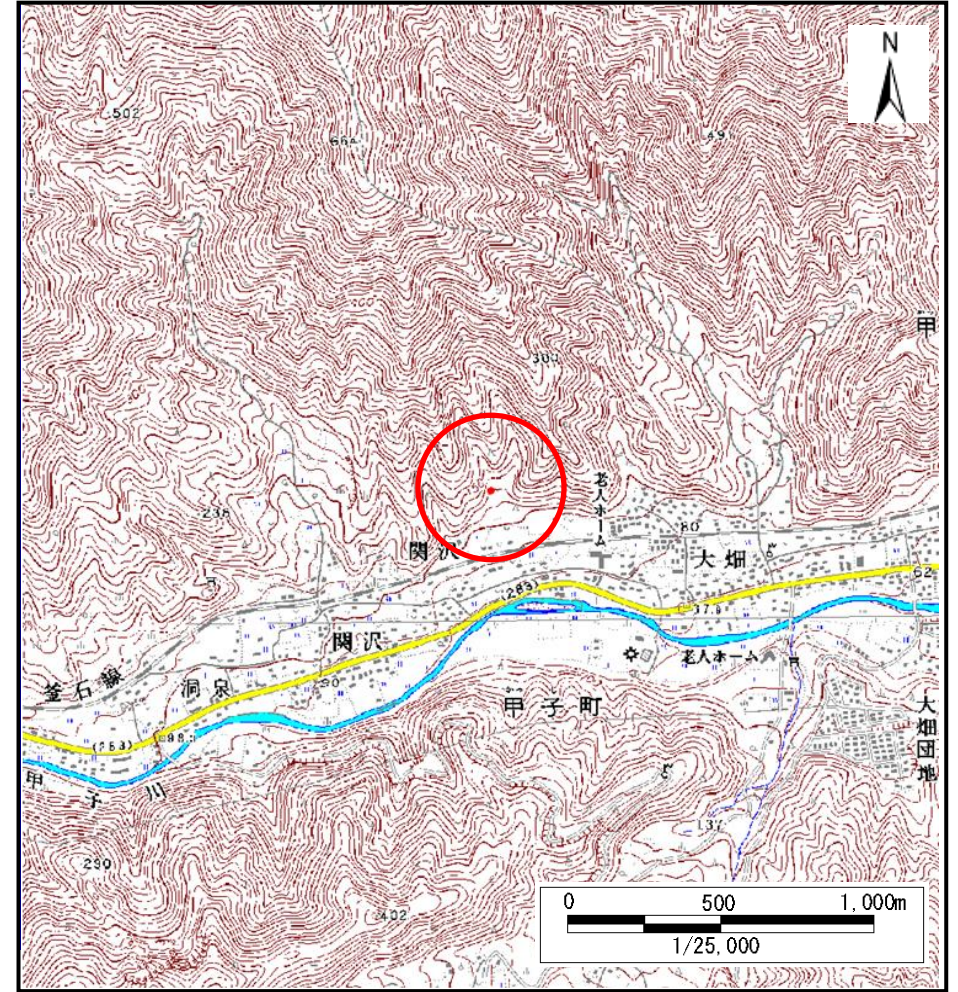
土砂災害防止に関する基礎調査(土石流)

表紙 位置,位置図

自然現象の種類	土石流
溪流番号	A139005-1
水系名	甲子川
河川名	甲子川
溪流名	関沢(4)
所在地	岩手県釜石市甲子町第7地割
調査機関	沿岸広域振興局



位置図(S=1:200,000)



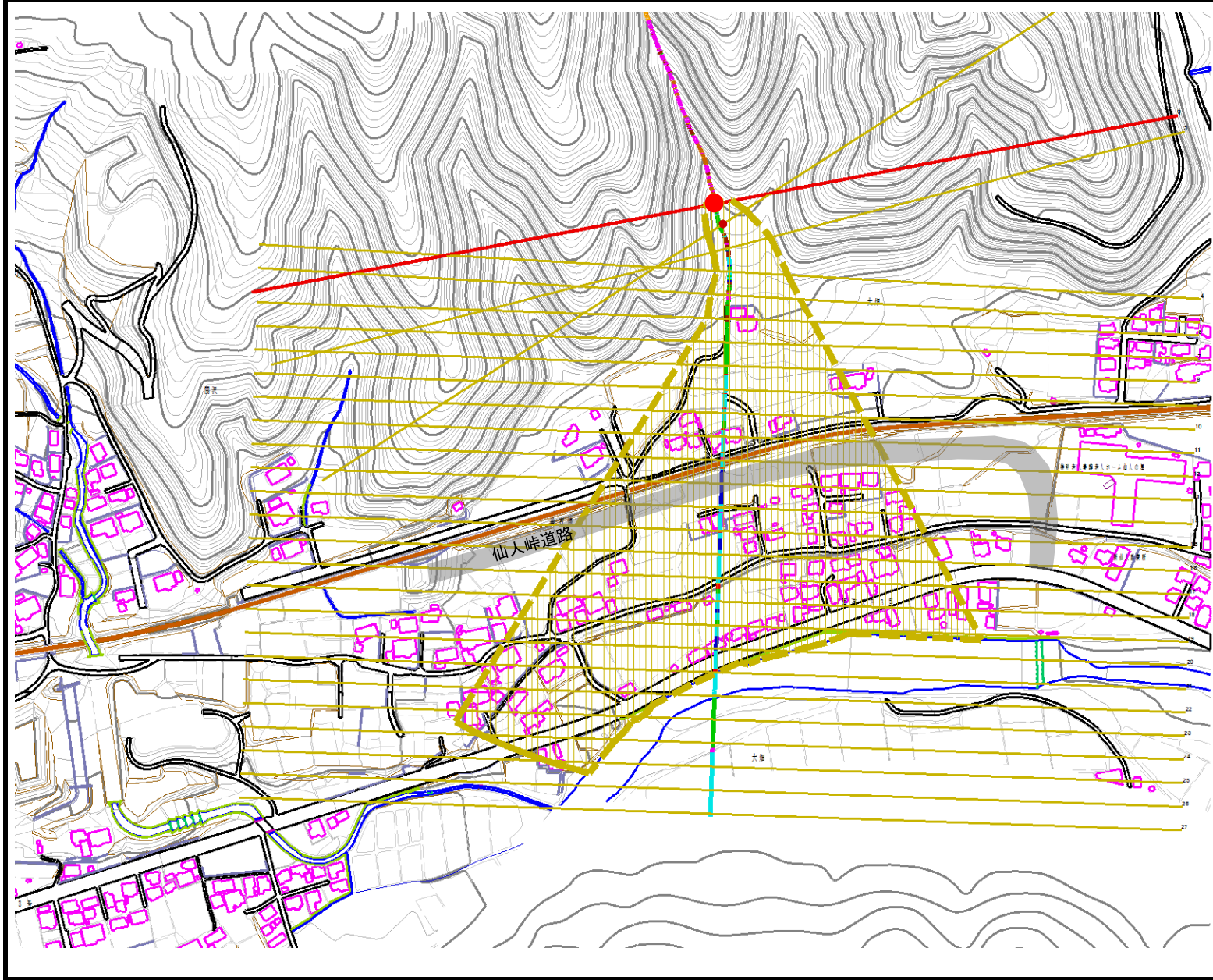
位置図(S=1:25,000)

土石流区域調査

様式3-1 危害のおそれのある土地、著しい危害のおそれのある土地の設定図

調査年度 平成28年度

溪流の位置	溪流番号	溪流名	関沢(4)	所在地	岩手県釜石市甲子町第7地割
-------	------	-----	-------	-----	---------------

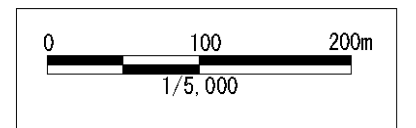


凡例

- 基準地点
- 流下経路
(流下経路の色区分と溪床勾配)

0° ~ 2°	10° ~ 15°
2° ~ 3°	15° ~ 20°
3° ~ 7°	20° ~ 30°
7° ~ 10°	30° ~
- 横断測線(耐力 ≤ 流体力)
- 横断測線(流体力 < 耐力)

危険のおそれのある土地の区域	土石流により建築物に作用すると想定される力が 50kN/m ² を超える区域	
	土石流の高さが 1m を超える区域	
	土石流により建築物に作用すると想定される力が 50kN/m ² 以下の区域	
著しい危害のおそれのある土地の区域	土石流の高さが 1m 以下の区域	



土石流区域調書

様式3-1 危害のおそれのある土地、著しい危害のおそれのある土地の設定図 (A3)

調査年度

平成28年度

溪流の位置

溪流番号

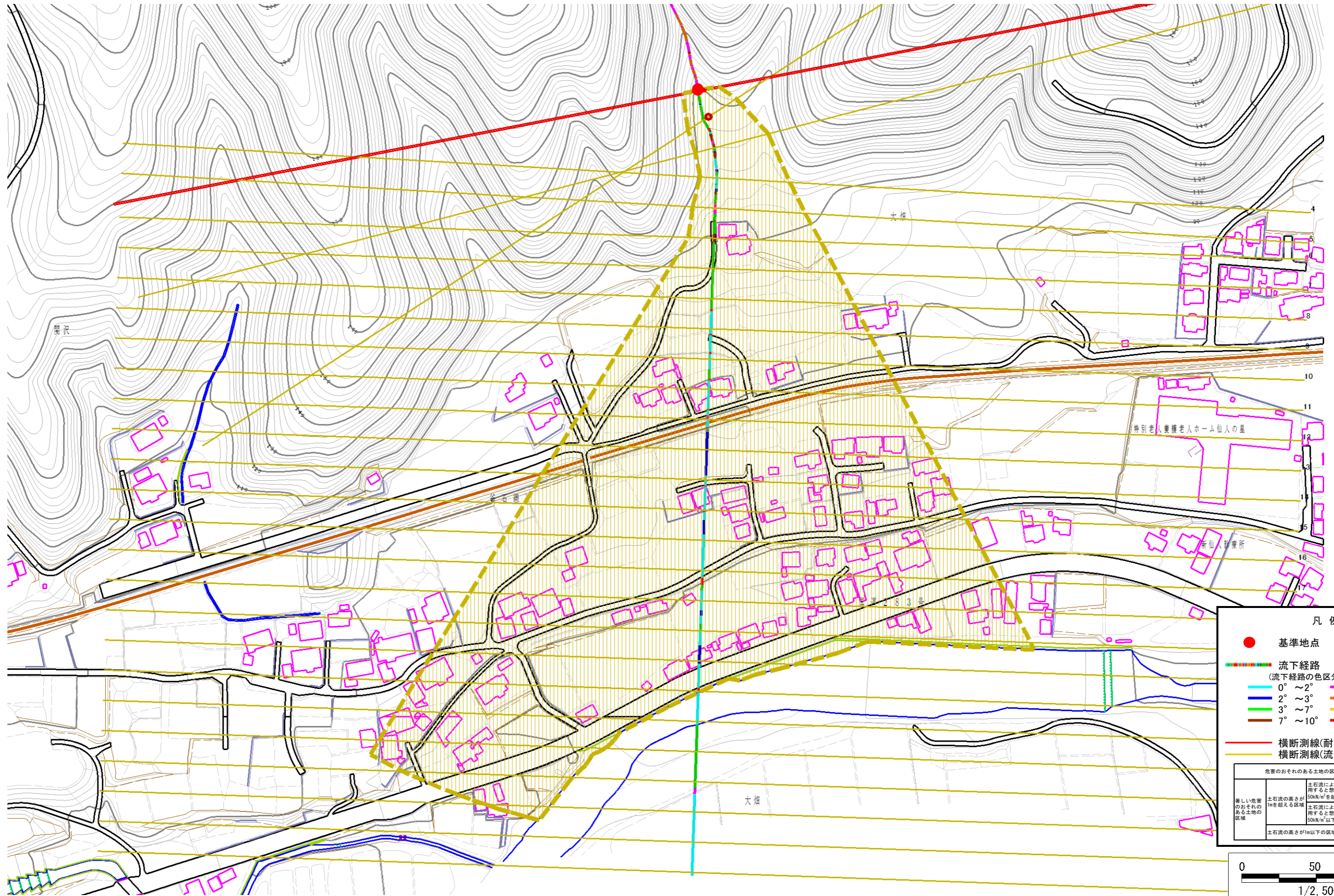
A139005-1

溪流名

関沢(4)

所在地

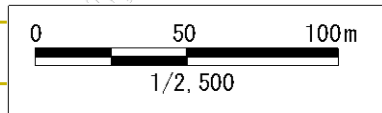
岩手県釜石市甲子町第7地割



凡例

- 基準地点
- 流下経路 (流下経路の色区分と溪床勾配)
 - 0° ~ 2°
 - 2° ~ 3°
 - 3° ~ 7°
 - 7° ~ 10°
 - 10° ~ 15°
 - 15° ~ 20°
 - 20° ~ 30°
 - 30° ~
- 横断測線(耐力 ≤ 流体力)
- 横断測線(流体力 < 耐力)

危害のおそれのある土地の区域	
著しい危害のおそれのある土地の区域	土石流により建築物に作用すると想定される力が 50kN/m ² を超える区域
危害のおそれのある土地の区域	土石流により建築物に作用すると想定される力が 50kN/m ² 以下の区域
土石流の高さが1m以下の区域	



土石流区域調書

様式3-2 建築物に作用すると想定される衝撃に関する事項

							調査年度	平成28年度
溪流の位置	溪流番号	A139005-1	溪流名	関沢(4)	所在地	岩手県釜石市甲子町第7地割		
横断測線番号	土石流の高さh(m)	土石流の流体力Fd(kN/m ²)	建築物の耐力P2(kN/m ²)	横断測線番号	土石流の高さh(m)	土石流の流体力Fd(kN/m ²)	建築物の耐力P2(kN/m ²)	
No.0	0.45	18.36	15.11	No.27	0.23	0.47	27.82	
No.1	0.43	17.07	15.82					
No.2	0.25	6.88	25.49					
No.3	0.22	4.78	29.79					
No.4	0.20	3.93	31.87					
No.5	0.19	3.53	32.91					
No.6	0.19	3.10	34.01					
No.7	0.18	2.62	35.19					
No.8	0.18	2.31	35.85					
No.9	0.17	1.92	36.40					
No.10	0.17	1.67	36.51					
No.11	0.17	1.40	36.25					
No.12	0.18	1.28	35.95					
No.13	0.18	1.28	36.01					
No.14	0.18	1.27	35.93					
No.15	0.18	1.14	35.42					
No.16	0.18	1.07	35.08					
No.17	0.18	0.98	34.55					
No.18	0.17	1.13	36.93					
No.19	0.18	1.06	35.77					
No.20	0.19	0.92	34.07					
No.21	0.18	0.98	35.13					
No.22	0.17	1.04	36.23					
No.23	0.19	0.85	33.50					
No.24	0.20	0.71	31.90					
No.25	0.21	0.65	31.08					
No.26	0.22	0.52	28.91					