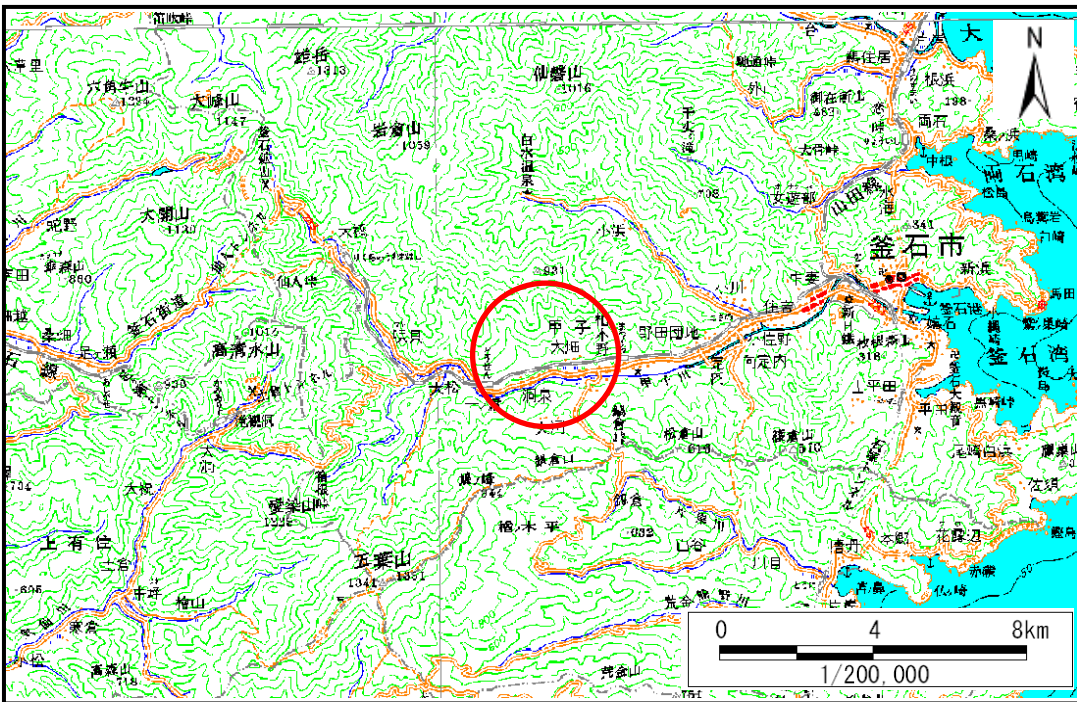


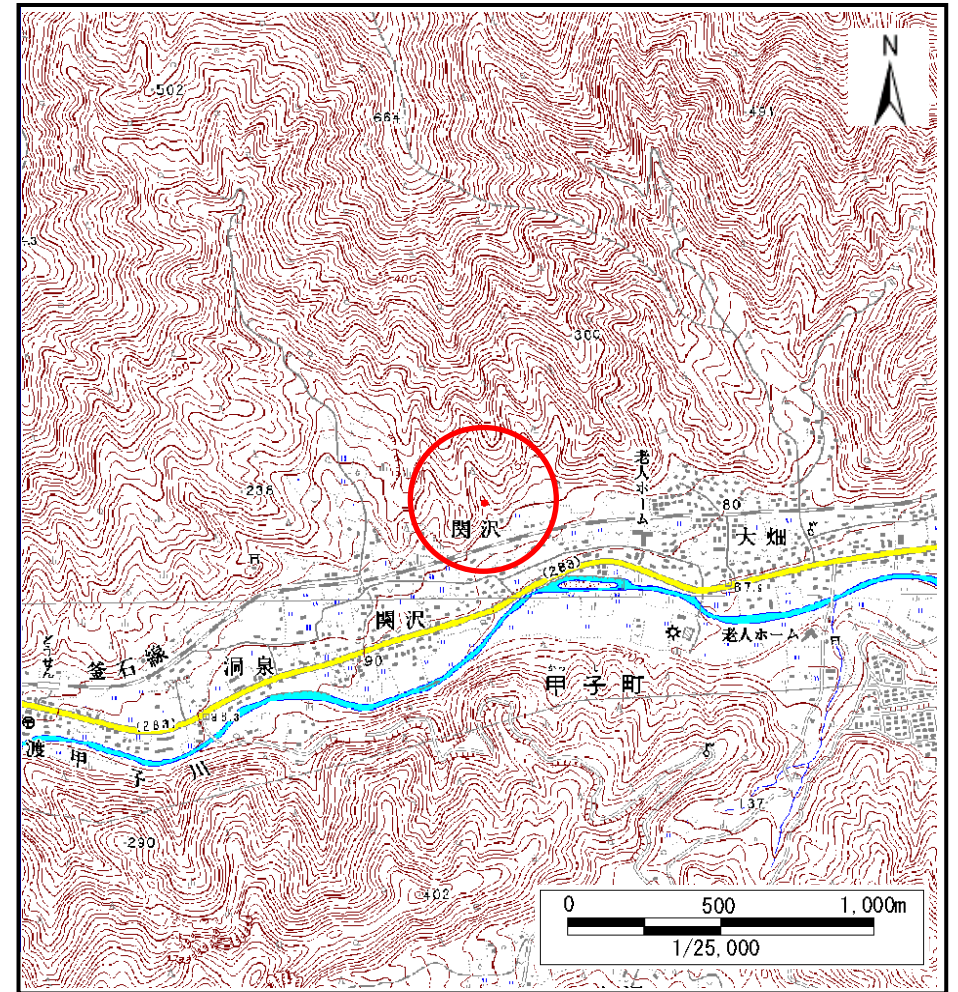
土砂災害防止に関する基礎調査(土石流)

表紙 位置,位置図

自然現象の種類	土石流
溪流番号	A139004
水系名	甲子川
河川名	甲子川
溪流名	関沢(3)
所在地	岩手県釜石市甲子町第7地割
調査機関	沿岸広域振興局



位置図(S=1:200,000)



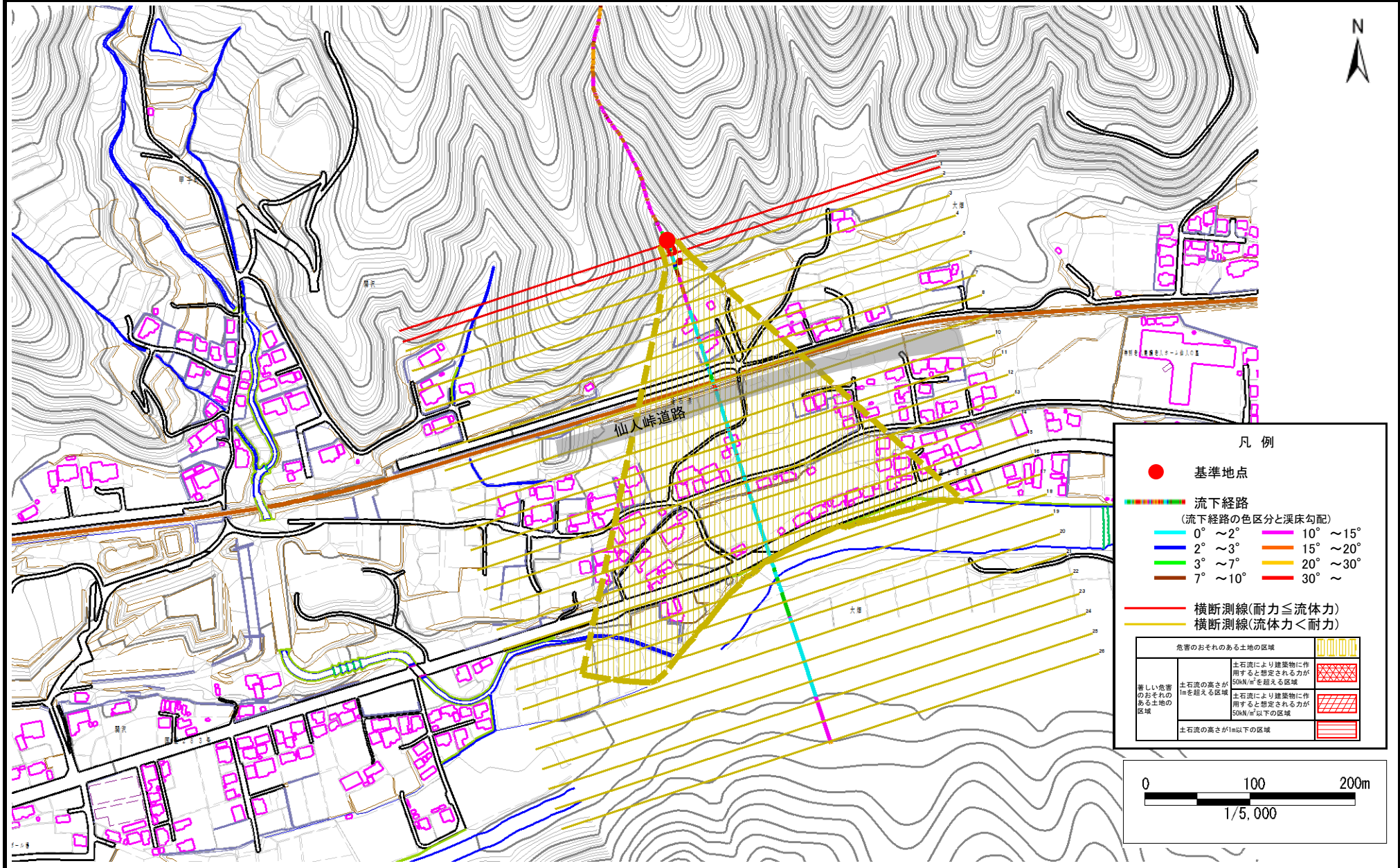
位置図(S=1:25,000)

土石流区域調査

様式3-1 危害のおそれのある土地、著しい危害のおそれのある土地の設定図

調査年度 平成28年度

溪流の位置 溪流番号 A139004 溪流名 関沢(3) 所在地 岩手県釜石市甲子町第7地割

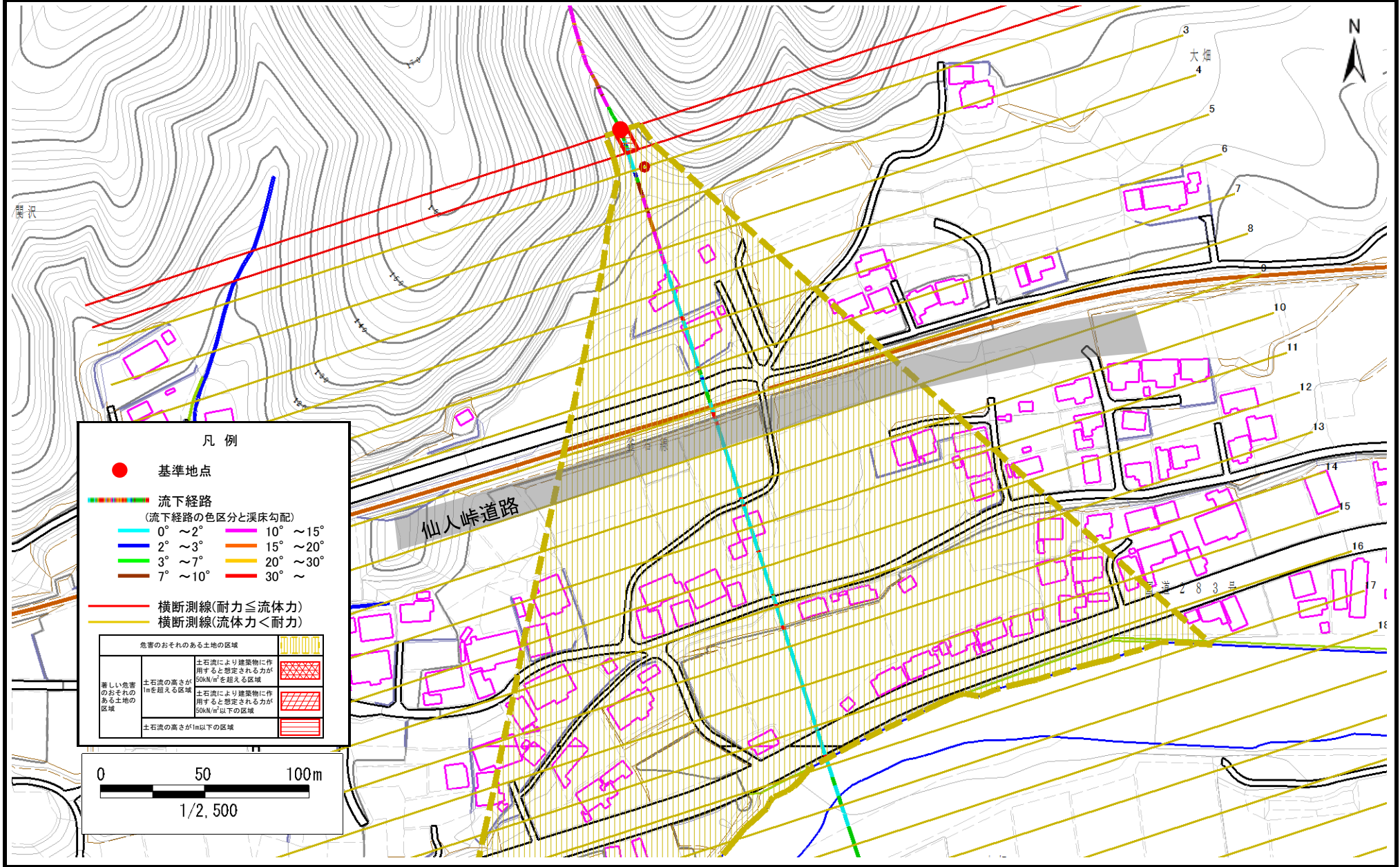


土石流区域調査

様式3-1 危害のおそれのある土地、著しい危害のおそれのある土地の設定図

調査年度	平成28年度
所在地	岩手県釜石市甲子町第7地割

溪流の位置	溪流番号	A139004	溪流名	関沢(3)	所在地	岩手県釜石市甲子町第7地割
-------	------	---------	-----	-------	-----	---------------



凡例

- 基準地点
- 流下経路 (流下経路の色区分と溪床勾配)
 - 0° ~ 2°
 - 2° ~ 3°
 - 3° ~ 7°
 - 7° ~ 10°
 - 10° ~ 15°
 - 15° ~ 20°
 - 20° ~ 30°
 - 30° ~
- 横断測線(耐力 ≤ 流体力)
- 横断測線(流体力 < 耐力)

危害のおそれのある土地の区域	
著しい危害のおそれのある土地の区域	土石流により建築物に作用すると想定される力が50kN/m ² を超える区域
	土石流により建築物に作用すると想定される力が50kN/m ² 以下の区域
	土石流の高さが1m以下の区域

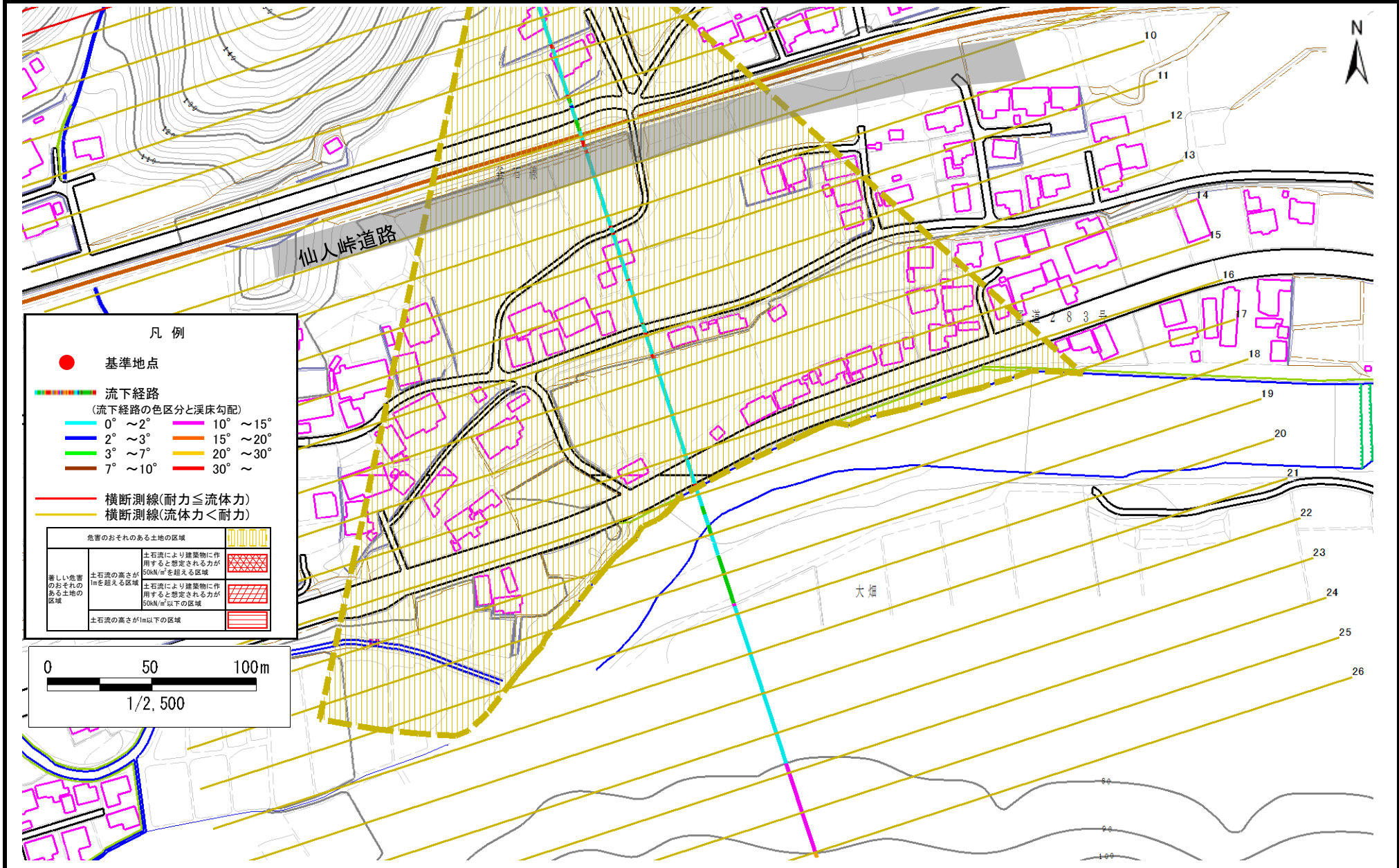
0 50 100m
1/2,500

土石流区域調査

様式3-1 危害のおそれのある土地、著しい危害のおそれのある土地の設定図

調査年度 平成28年度

溪流の位置 溪流番号 A139004 溪流名 関沢(3) 所在地 岩手県釜石市甲子町第7地割



土石流区域調書

様式3-2 建築物に作用すると想定される衝撃に関する事項

調査年度	平成28年度
------	--------

溪流の位置	溪流番号	A139004	溪流名	関沢(3)	所在地	岩手県釜石市甲子町第7地割
-------	------	---------	-----	-------	-----	---------------

横断測線番号	土石流の高さh(m)	土石流の流体力Fd(kN/m ²)	建築物の耐力P2(kN/m ²)	横断測線番号	土石流の高さh(m)	土石流の流体力Fd(kN/m ²)	建築物の耐力P2(kN/m ²)
No.0	0.57	21.65	12.30				
No.1	0.47	15.24	14.39				
No.2	0.31	7.84	21.44				
No.3	0.28	6.51	22.95				
No.4	0.28	6.28	23.23				
No.5	0.27	5.26	24.48				
No.6	0.25	4.47	25.46				
No.7	0.25	3.76	26.24				
No.8	0.24	3.07	26.81				
No.9	0.24	2.90	26.89				
No.10	0.24	2.31	26.89				
No.11	0.24	2.24	26.85				
No.12	0.24	2.19	26.81				
No.13	0.35	3.67	18.78				
No.14	0.31	2.81	21.33				
No.15	0.31	2.61	21.17				
No.16	0.32	2.27	20.78				
No.17	0.30	2.50	21.71				
No.18	0.31	2.34	21.06				
No.19	0.34	1.71	19.63				
No.20	0.35	1.54	19.11				
No.21	0.37	1.24	17.92				
No.22	0.39	1.10	17.26				
No.23	0.50	0.60	13.80				
No.24	0.00	0.00	0.00				
No.25	0.00	0.00	0.00				
No.26	0.00	0.00	0.00				