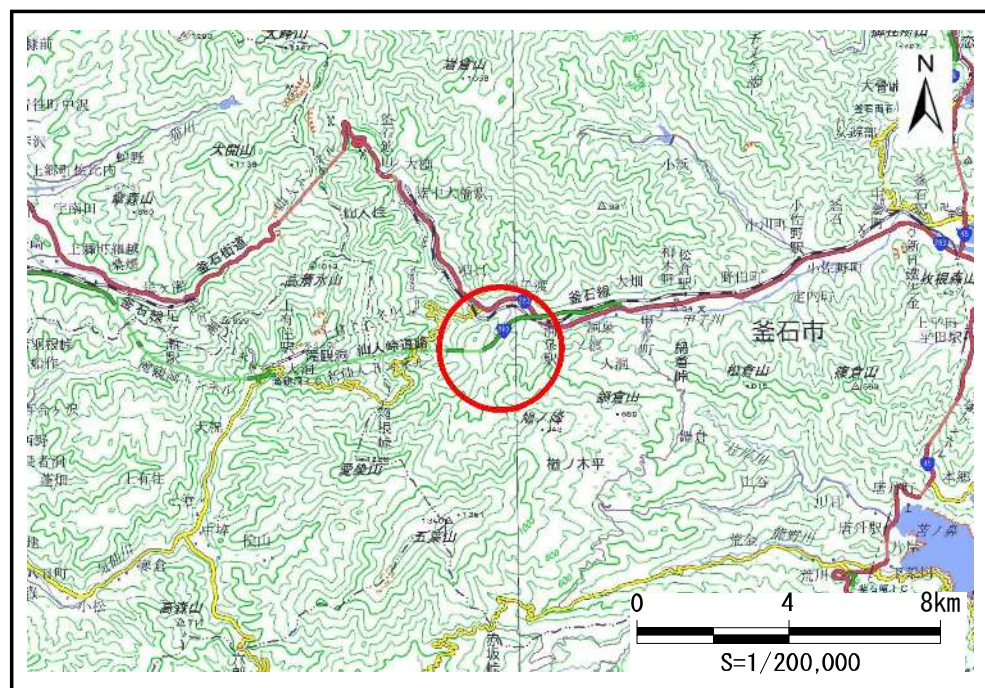


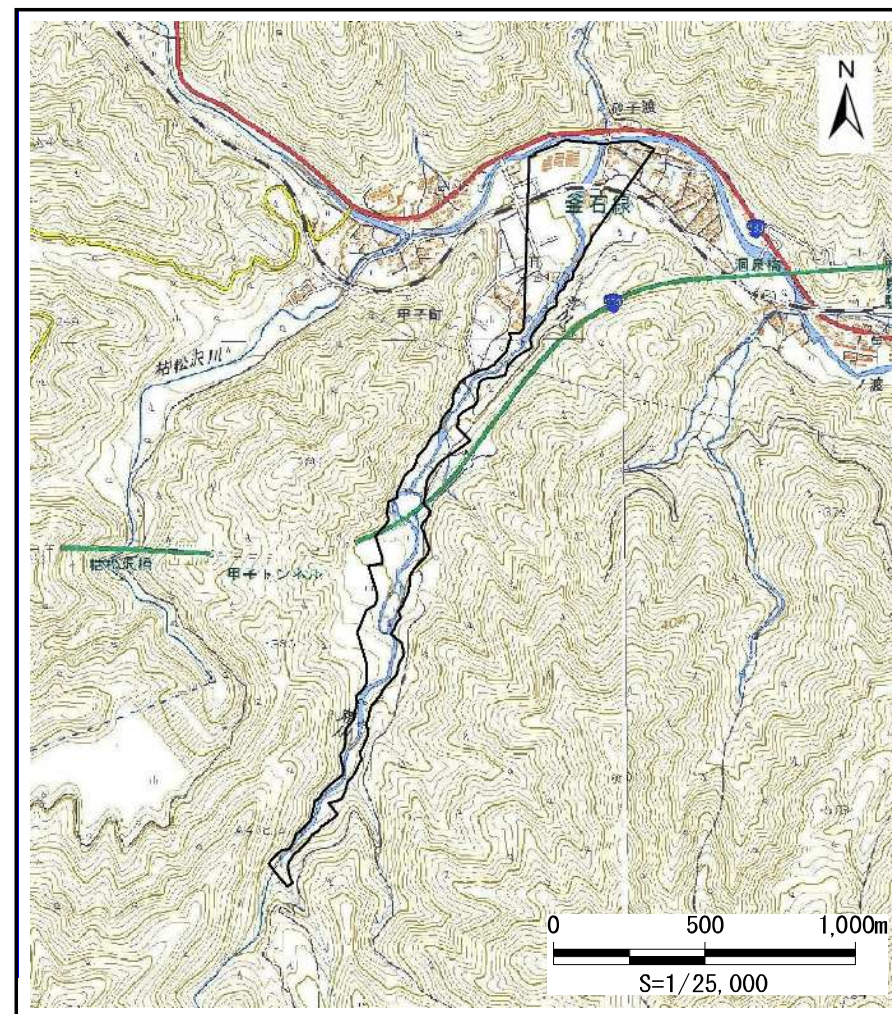
土砂災害防止に関する基礎調査(土石流)

表紙 位置,位置図

自然現象の種類	土石流
溪流番号	A139001-7
水系名	甲子川
河川名	甲子川
溪流名	荒川-7
所在地	釜石市甲子町第3地割
調査機関	岩手県沿岸広域振興局土木部



概況図(S=1:200,000)

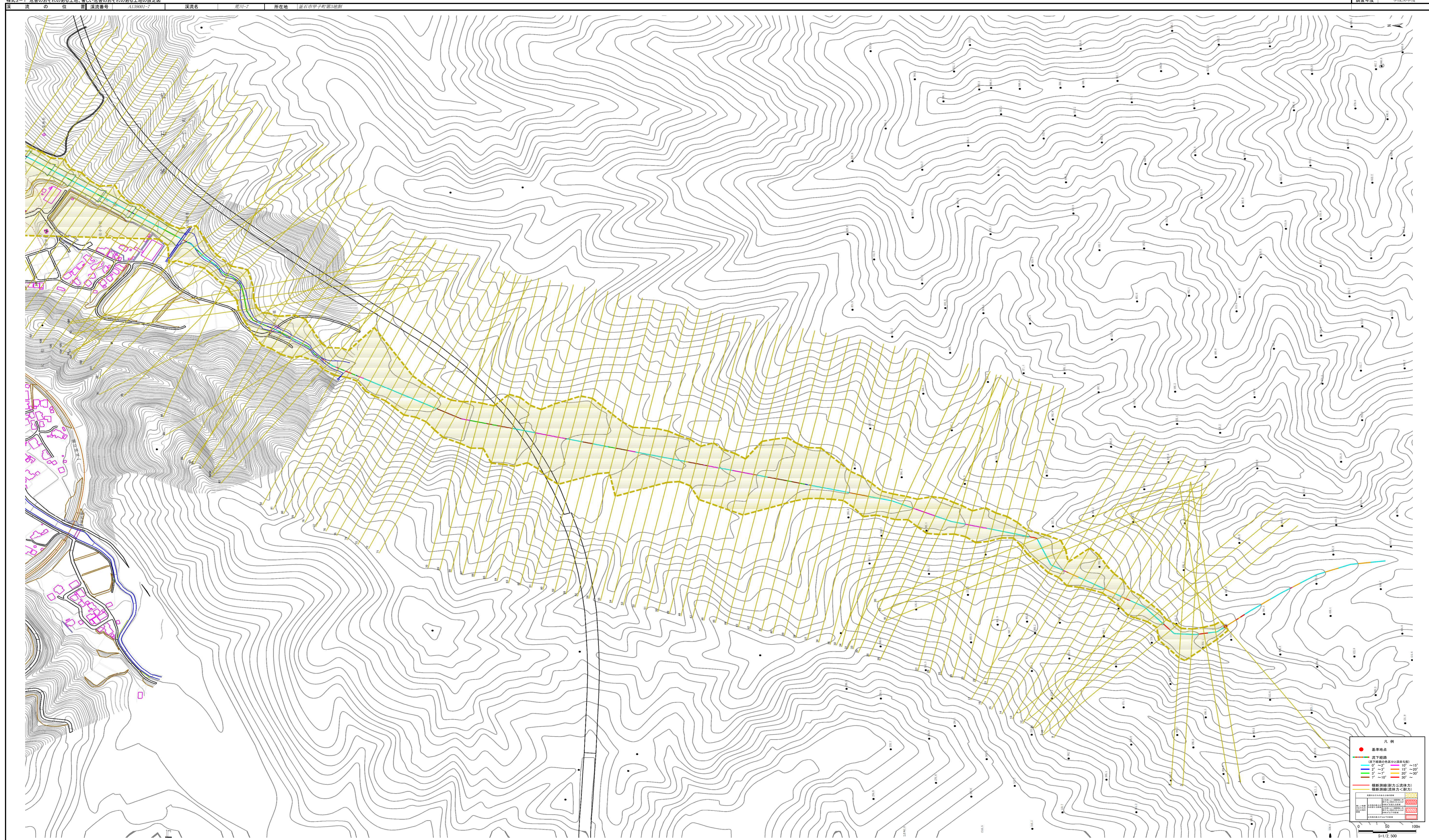


位置図(S=1:25,000)

国土地理院の電子地形図200000『一関』『盛岡』及び電子地形図25000『陸中大橋』『小佐野』『五葉山』『小白浜』を掲載

土石流区域調査

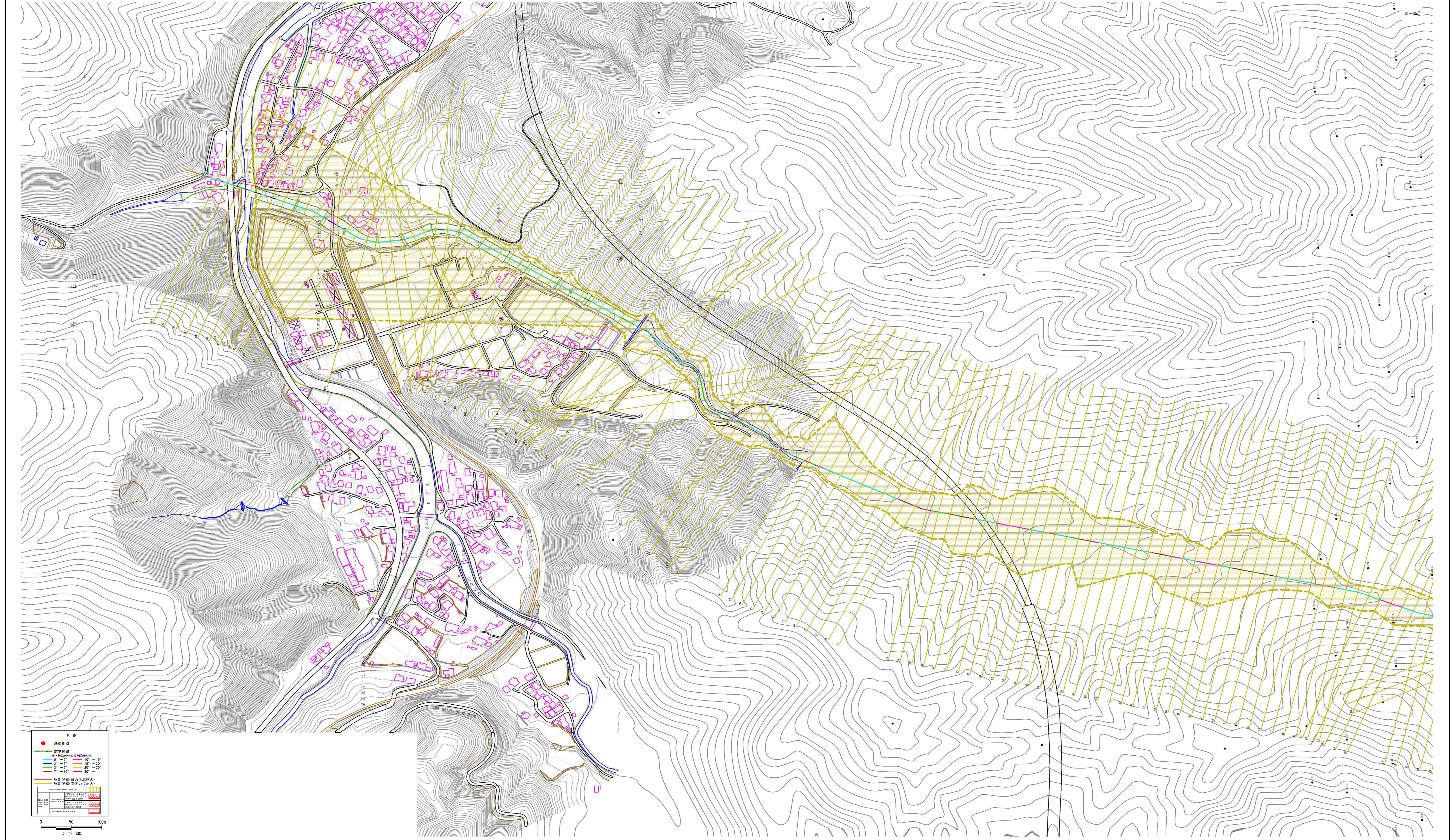
様式3-1 災害のおそれのある土地、激しい災害のおそれのある土地の設定図



土石流区域調査

様式3-1 災害のおそれのある土地、著しい災害のおそれのある土地の指定図

河川の位階 浸透番号 1,000027 浸透名 徳川川 所在地 遠志川中子町第1地区 調査年度 平成27年度



土石流区域調査書

様式3-2 建築物に作用すると想定される衝撃に関する事項

調査年度	平成30年度
------	--------

溪流の位置	溪流番号	A139001-7	溪流名	荒川-7	所在地	釜石市甲子町第3地割
-------	------	-----------	-----	------	-----	------------

横断測線番号	土石流の高さh(m)	土石流の流体力Fd(kN/m ²)	建築物の耐力P2(kN/m ²)	横断測線番号	土石流の高さh(m)	土石流の流体力Fd(kN/m ²)	建築物の耐力P2(kN/m ²)
No.0	0.43	10.77	15.79	No.27	0.40	4.82	16.78
No.1	0.34	7.99	19.43	No.28	0.40	4.82	16.78
No.2	0.33	8.46	19.95	No.29	0.40	4.82	16.78
No.3	0.33	8.31	19.79	No.30	0.38	5.37	17.64
No.4	0.34	7.99	19.43	No.31	0.40	4.78	16.72
No.5	0.34	7.99	19.43	No.32	0.40	4.82	16.78
No.6	0.38	9.81	17.68	No.33	0.40	4.82	16.78
No.7	0.34	7.99	19.43	No.34	0.40	4.82	16.78
No.8	0.34	7.85	19.54	No.35	0.42	4.36	16.02
No.9	0.34	5.61	19.33	No.36	0.42	4.45	16.17
No.10	0.40	6.18	16.90	No.37	0.40	4.82	16.78
No.11	0.35	6.13	18.76	No.38	0.40	4.82	16.78
No.12	0.34	6.70	19.55	No.39	0.40	4.82	16.78
No.13	0.35	6.13	18.75	No.40	0.43	4.13	15.63
No.14	0.35	6.13	18.75	No.41	0.46	3.67	14.81
No.15	0.34	6.55	19.34	No.42	0.44	4.05	15.49
No.16	0.35	6.13	18.75	No.43	0.42	4.47	16.22
No.17	0.35	6.13	18.75	No.44	0.40	4.82	16.78
No.18	0.35	6.13	18.75	No.45	0.39	5.05	17.15
No.19	0.35	6.13	18.75	No.46	0.40	4.86	16.85
No.20	0.37	5.48	17.81	No.47	0.40	4.82	16.78
No.21	0.35	6.12	18.74	No.48	0.40	4.82	16.78
No.22	0.39	4.95	16.99	No.49	0.38	5.31	17.55
No.23	0.40	4.82	16.78	No.50	0.37	5.69	18.12
No.24	0.40	4.82	16.78	No.51	0.36	5.84	18.34
No.25	0.40	4.75	16.67	No.52	0.37	5.51	17.86
No.26	0.41	4.59	16.41	No.53	0.39	5.15	17.30

土石流区域調書

様式3-2 建築物に作用すると想定される衝撃に関する事項

調査年度	平成30年度
------	--------

溪流の位置	溪流番号	A139001-7	溪流名	荒川-7	所在地	釜石市甲子町第3地割
-------	------	-----------	-----	------	-----	------------

横断測線番号	土石流の高さh(m)	土石流の流体力Fd(kN/m ²)	建築物の耐力P2(kN/m ²)	横断測線番号	土石流の高さh(m)	土石流の流体力Fd(kN/m ²)	建築物の耐力P2(kN/m ²)
No.54	0.40	4.82	16.78	No.81	0.47	3.43	14.36
No.55	0.41	4.58	16.40	No.82	0.44	3.95	15.31
No.56	0.42	4.36	16.03	No.83	0.46	3.73	14.92
No.57	0.43	4.17	15.70	No.84	0.42	4.32	15.96
No.58	0.42	4.41	16.10	No.85	0.46	5.19	14.81
No.59	0.44	3.94	15.30	No.86	0.40	4.72	16.62
No.60	0.45	3.79	15.03	No.87	0.40	4.81	16.76
No.61	0.49	3.19	13.90	No.88	0.39	5.06	17.16
No.62	0.46	3.66	14.79	No.89	0.39	5.16	17.32
No.63	0.43	4.26	15.86	No.90	0.39	5.09	17.20
No.64	0.40	4.81	16.76	No.91	0.40	4.70	16.59
No.65	0.40	4.82	16.78	No.92	0.44	3.94	15.31
No.66	0.42	4.36	16.03	No.93	0.44	3.98	15.37
No.67	0.42	4.46	16.20	No.94	0.46	3.63	14.74
No.68	0.41	4.63	16.48	No.95	0.46	3.63	14.74
No.69	0.40	4.89	16.89	No.96	0.46	3.64	14.75
No.70	0.39	4.97	17.02	No.97	0.46	3.70	14.87
No.71	0.38	5.44	17.74	No.98	0.47	3.45	14.41
No.72	0.37	5.51	17.85	No.99	0.48	3.35	14.22
No.73	0.38	5.34	17.59	No.100	0.49	3.22	13.97
No.74	0.40	4.83	16.81	No.101	0.50	3.06	13.64
No.75	0.40	4.82	16.78	No.102	0.44	3.93	15.29
No.76	0.40	4.82	16.78	No.103	0.44	3.94	15.31
No.77	0.42	4.34	15.99	No.104	0.45	3.76	14.97
No.78	0.44	3.91	15.25	No.105	0.47	3.53	14.56
No.79	0.47	3.50	14.50	No.106	0.48	3.40	14.31
No.80	0.48	3.32	14.15	No.107	0.45	3.86	15.16

土石流区域調書

様式3-2 建築物に作用すると想定される衝撃に関する事項

調査年度	平成30年度
------	--------

溪流の位置	溪流番号	A139001-7	溪流名	荒川-7	所在地	釜石市甲子町第3地割
-------	------	-----------	-----	------	-----	------------

横断測線番号	土石流の高さh(m)	土石流の流体力Fd(kN/m ²)	建築物の耐力P2(kN/m ²)	横断測線番号	土石流の高さh(m)	土石流の流体力Fd(kN/m ²)	建築物の耐力P2(kN/m ²)
No.108	0.45	3.87	15.18	No.135	0.49	3.26	14.04
No.109	0.45	3.89	15.21	No.136	0.48	3.35	14.20
No.110	0.42	4.36	16.03	No.137	0.50	3.11	13.74
No.111	0.42	4.32	15.96	No.138	0.49	3.18	13.88
No.112	0.48	3.29	14.10	No.139	0.49	3.19	13.90
No.113	0.46	3.59	14.66	No.140	0.61	2.06	11.45
No.114	0.47	3.54	14.57	No.141	0.73	1.46	9.88
No.115	0.44	4.04	15.47				
No.116	0.44	3.98	15.37				
No.117	0.45	3.86	15.15				
No.118	0.45	3.83	15.10				
No.119	0.42	4.30	15.93				
No.120	0.45	3.79	15.04				
No.121	0.45	3.87	15.17				
No.122	0.42	4.29	15.90				
No.123	0.45	3.83	15.10				
No.124	0.43	4.18	15.72				
No.125	0.45	3.81	15.07				
No.126	0.45	3.78	15.02				
No.127	0.46	3.61	14.71				
No.128	0.46	3.59	14.67				
No.129	0.51	2.96	13.44				
No.130	0.51	3.01	13.55				
No.131	0.51	3.03	13.58				
No.132	0.50	3.05	13.62				
No.133	0.50	3.07	13.67				
No.134	0.49	3.22	13.96				