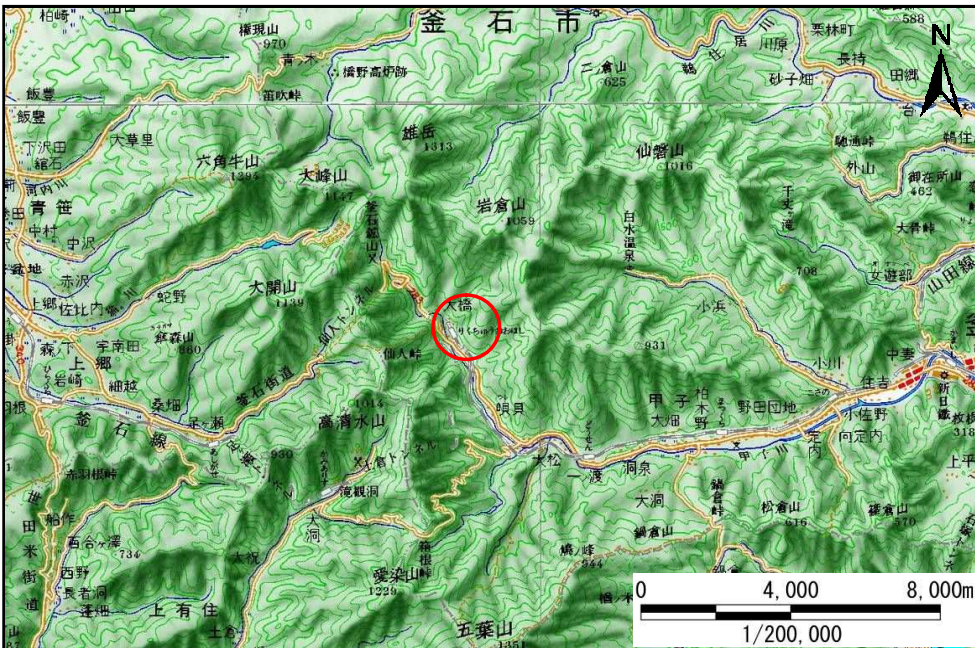


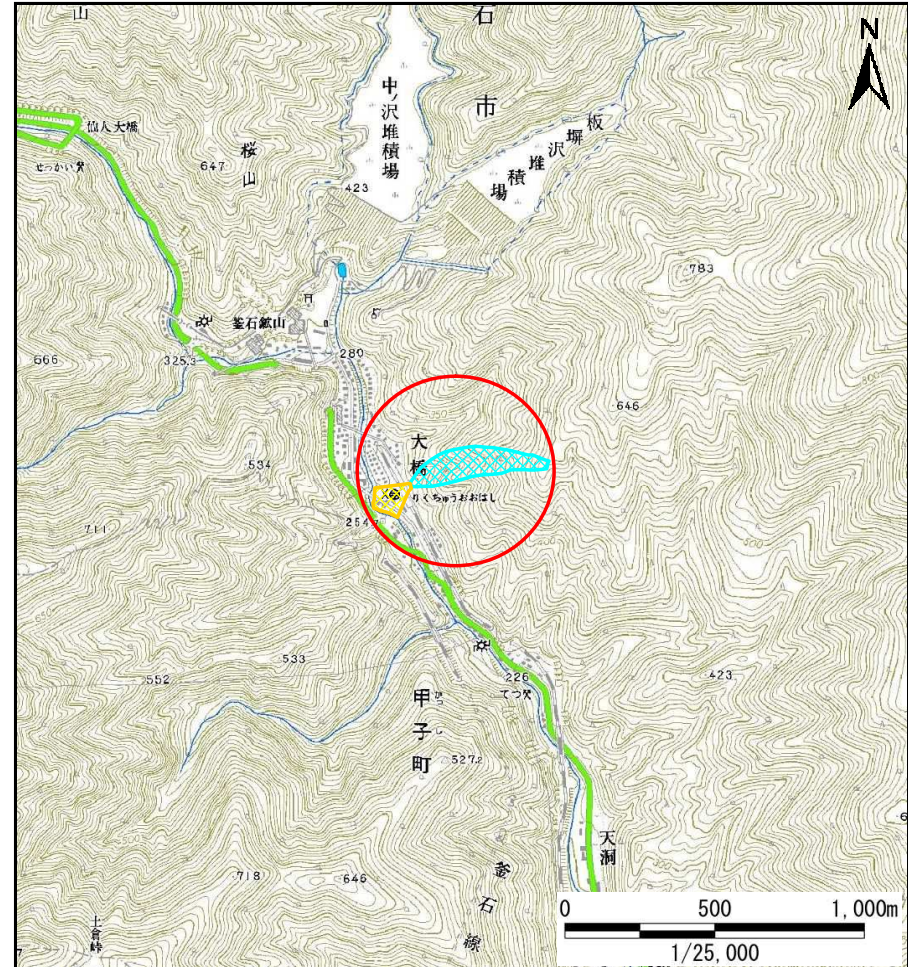
土砂災害防止に関する基礎調査(土石流)

表紙 位置,位置図

自然現象の種類	土石流
溪流番号	A138004
水系名	甲子川
河川名	甲子川
溪流名	大橋の沢(2)
所在地	釜石市甲子町第1地割
調査機関	岩手県沿岸広域振興局土木部



位置図(S=1/200,000)



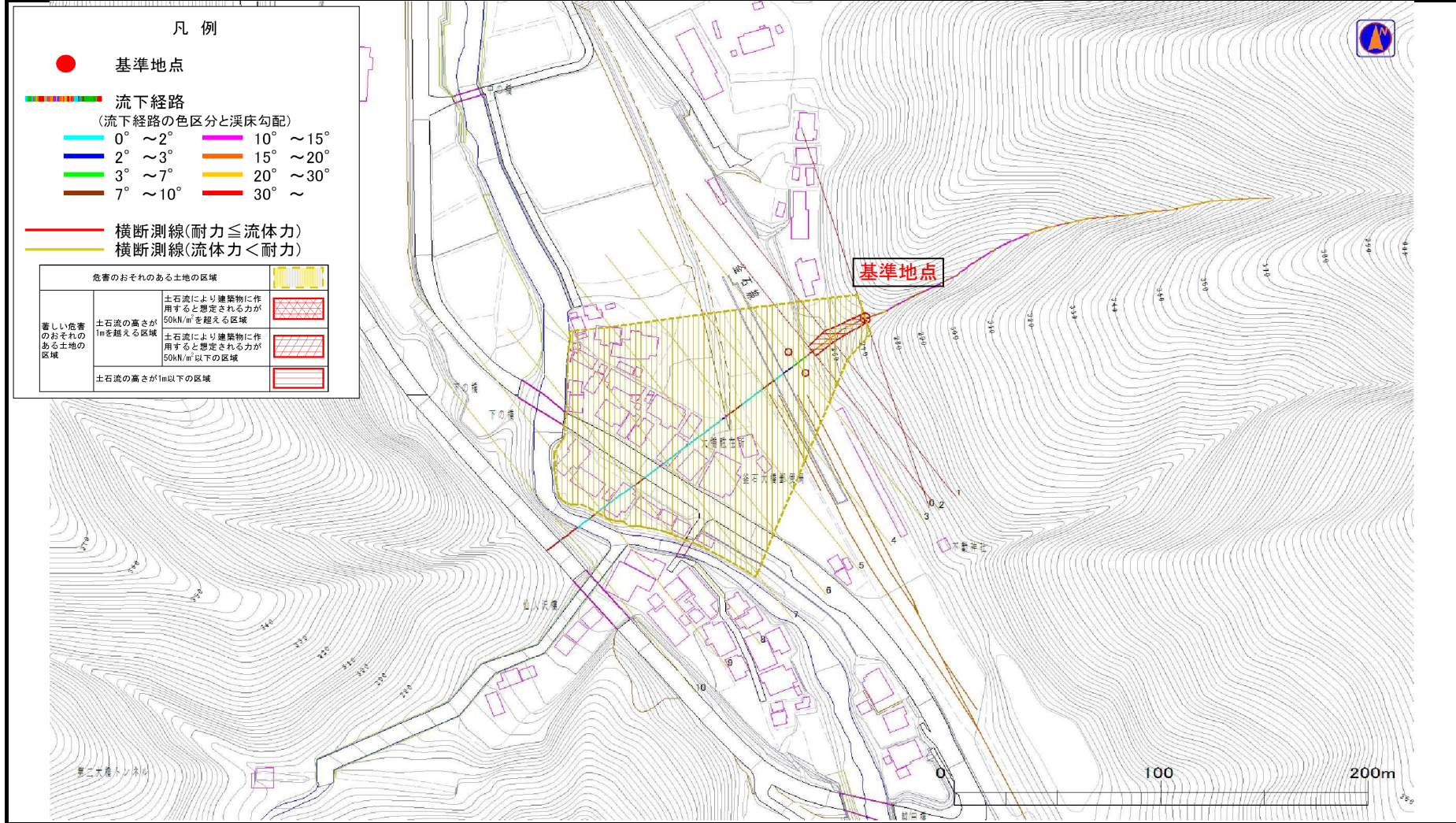
概況図(S=1/25,000)

土石流区域調査

様式3-1 危害のおそれのある土地、著しい危害のおそれのある土地の設定図

調査年度 平成22年度

溪流の位置 溪流番号 A138004 溪流名 大橋の沢(2) 所在地 釜石市甲子町第1地割



土石流区域調査書

様式3-2 建築物に作用すると想定される衝撃に関する事項

調査年度	平成22年度
所在地	釜石市甲子町第1地割

断面測線番号	土石流の高さh(m)	土石流の流体力Fd(kN/m ²)	建築物の耐力P2(kN/m ²)	断面測線番号	土石流の高さh(m)	土石流の流体力Fd(kN/m ²)	建築物の耐力P2(kN/m ²)
No.0	0.59	32.23	11.86				
No.1	0.45	22.58	15.01				
No.2	0.50	25.66	13.73				
No.3	0.31	13.41	21.00				
No.4	0.33	12.42	20.26				
No.5	0.21	5.56	30.96				
No.6	0.15	2.66	42.49				
No.7	0.13	1.86	46.60				
No.8	0.13	1.58	47.82				
No.9	0.13	1.23	48.81				
No.10	0.13	0.83	47.94				