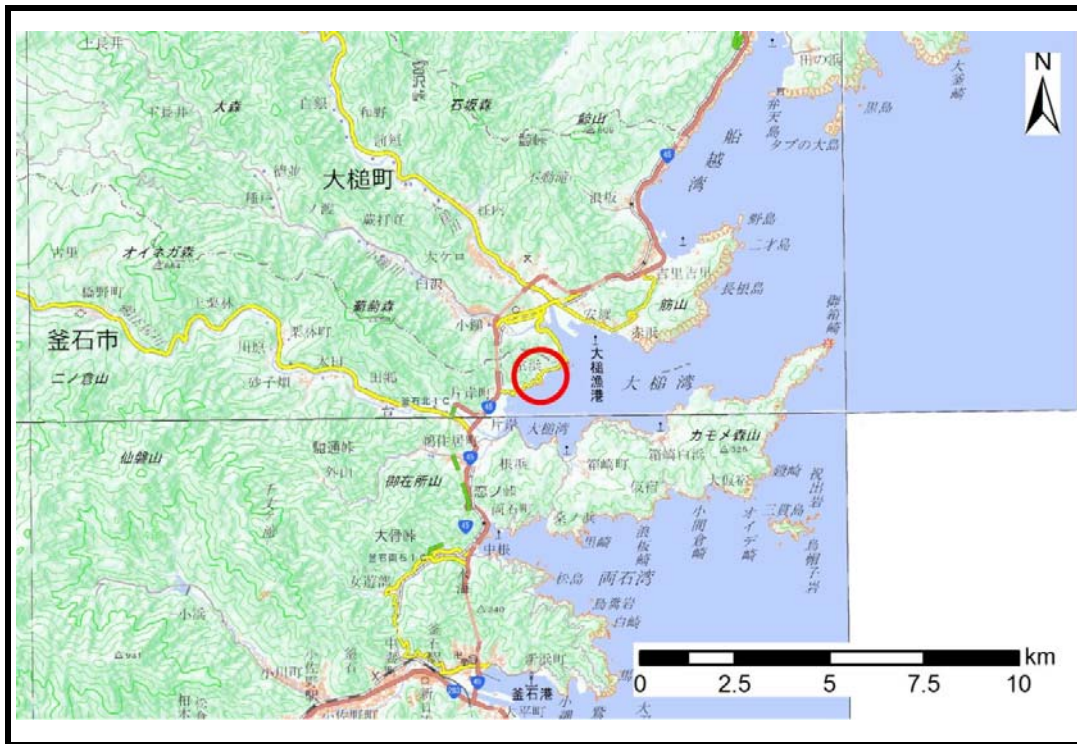


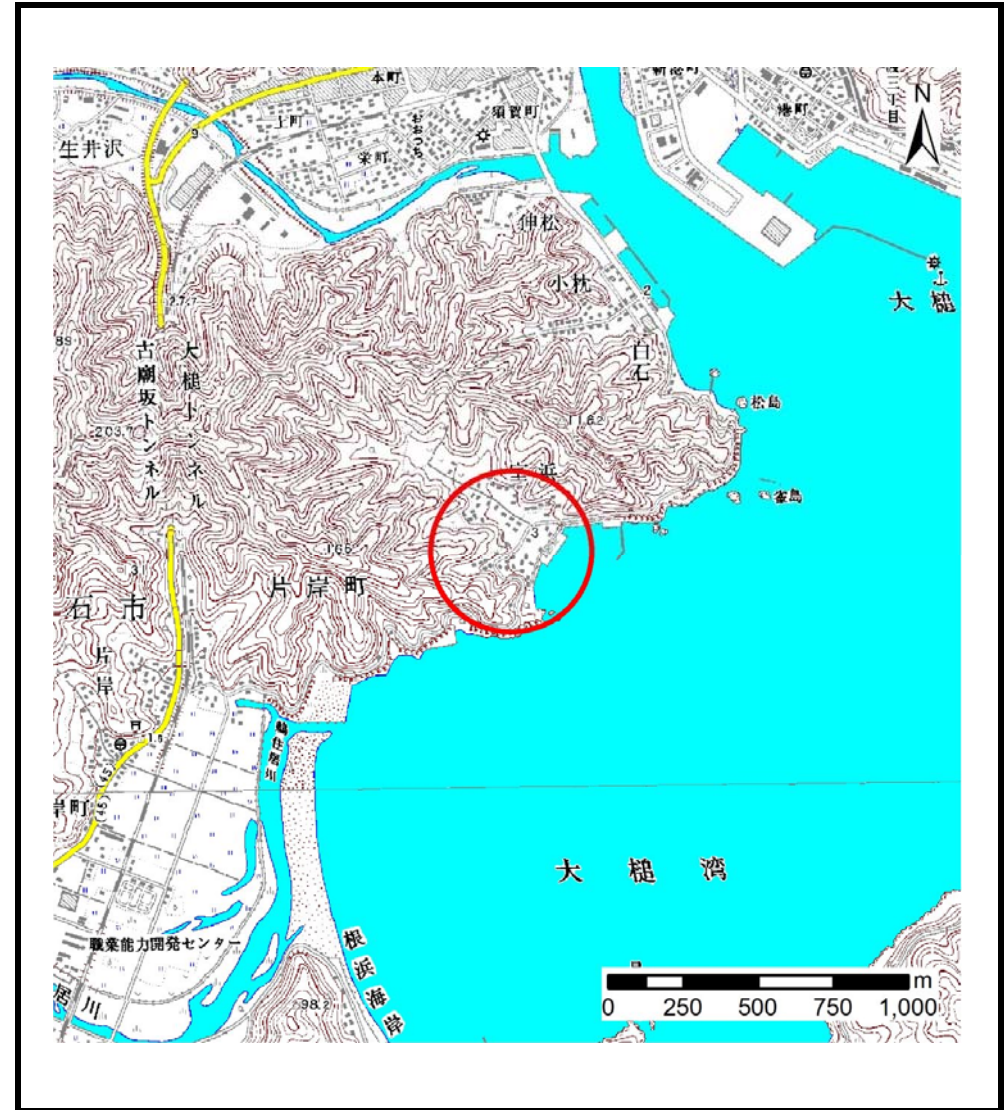
土砂災害防止に関する基礎調査(土石流)

表紙 位置,位置図

自然現象の種類	土石流
溪流番号	A129004
水系名	-
河川名	-
溪流名	室浜の沢
所在地	釜石市片岸町第10地割
調査機関	沿岸広域振興局 土木部



位置図(S=1:200,000)



概況図(S=1:25,000)

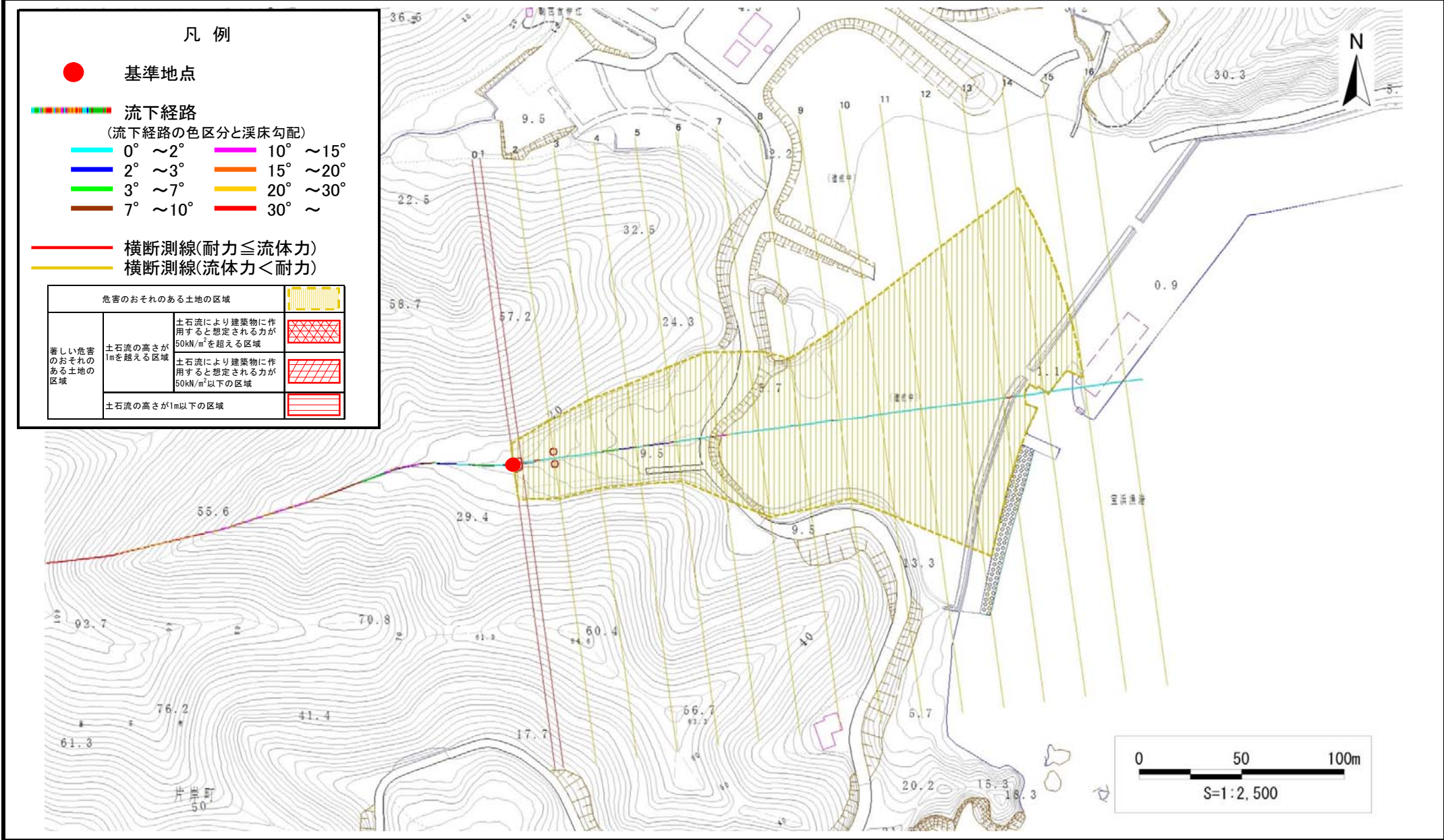
国土地理院の数値地図200000(地図画像)『盛岡、一関』及び数値地図25000(地図画像)『大槌、釜石』を掲載

土石流区域調書

様式3-1 危害のおそれのある土地、著しい危害のおそれのある土地の設定図

調査年度 平成28年度

溪流の位置 溪流番号 A129004 溪流名 室浜の沢 所在地 釜石市片岸町第10地割



土石流区域調査

様式3-2 建築物に作用すると想定される衝撃に関する事項

調査年度	平成28年度
調査地点	釜石市片岸町第10地割

溪流の位置	溪流番号	A129004	溪流名	室浜の沢	所在地		
調査年度	平成28年度						
調査地点	釜石市片岸町第10地割						
横断測線番号	土石流の高さh(m)	土石流の流体力Fd(kN/m ²)	建築物の耐力P2(kN/m ²)	横断測線番号	土石流の高さh(m)	土石流の流体力Fd(kN/m ²)	建築物の耐力P2(kN/m ²)
No.0	0.47	19.41	14.48				
No.1	0.44	16.79	15.46				
No.2	0.22	4.93	28.80				
No.3	0.19	2.66	33.85				
No.4	0.18	2.04	34.74				
No.5	0.27	2.83	24.03				
No.6	0.23	1.92	28.25				
No.7	0.23	1.63	27.73				
No.8	0.24	1.46	27.27				
No.9	0.24	1.26	26.48				
No.10	0.25	1.17	26.02				
No.11	0.26	1.06	25.37				
No.12	0.25	1.10	25.78				
No.13	0.26	1.03	25.20				
No.14	0.27	0.90	24.21				
No.15	0.29	0.74	22.75				
No.16	0.29	0.75	22.90				