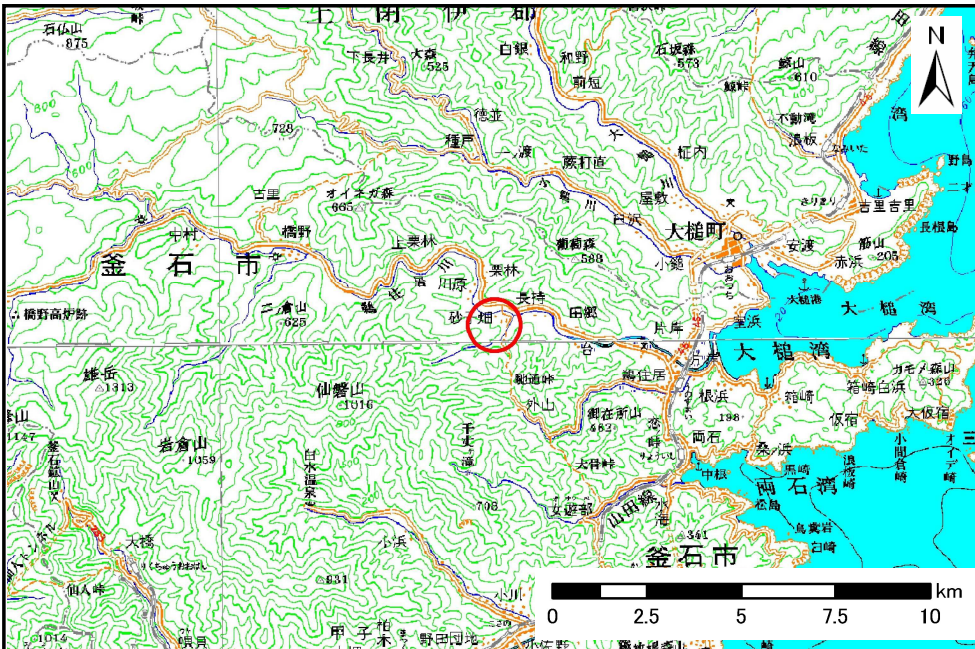


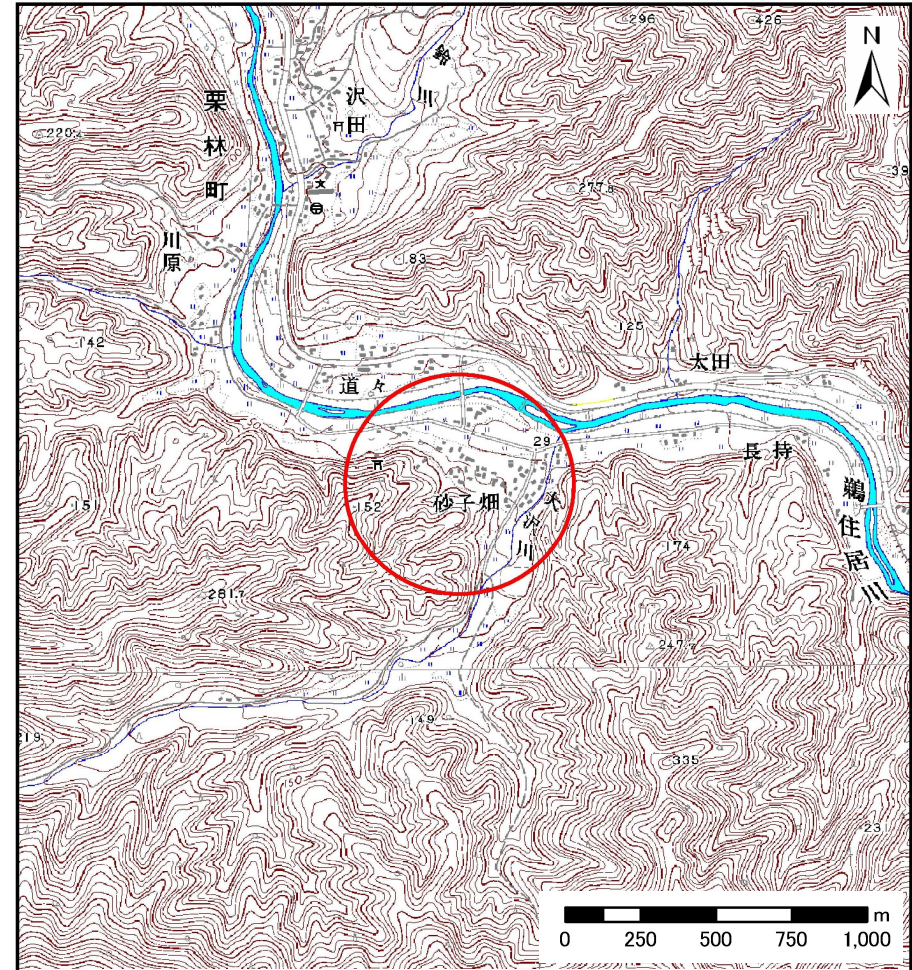
# 土砂災害防止に関する基礎調査(土石流)

表紙 位置位置図

|         |                |
|---------|----------------|
| 自然現象の種類 | 土石流            |
| 溪流番号    | A128009        |
| 水系名     | 鶉住居川           |
| 河川名     | 鶉住居川           |
| 溪流名     | 砂子畑の沢          |
| 所在地     | 岩手県釜石市栗林町第19地割 |
| 調査機関    | 沿岸広域振興局        |



位置図(S=1:200,000)



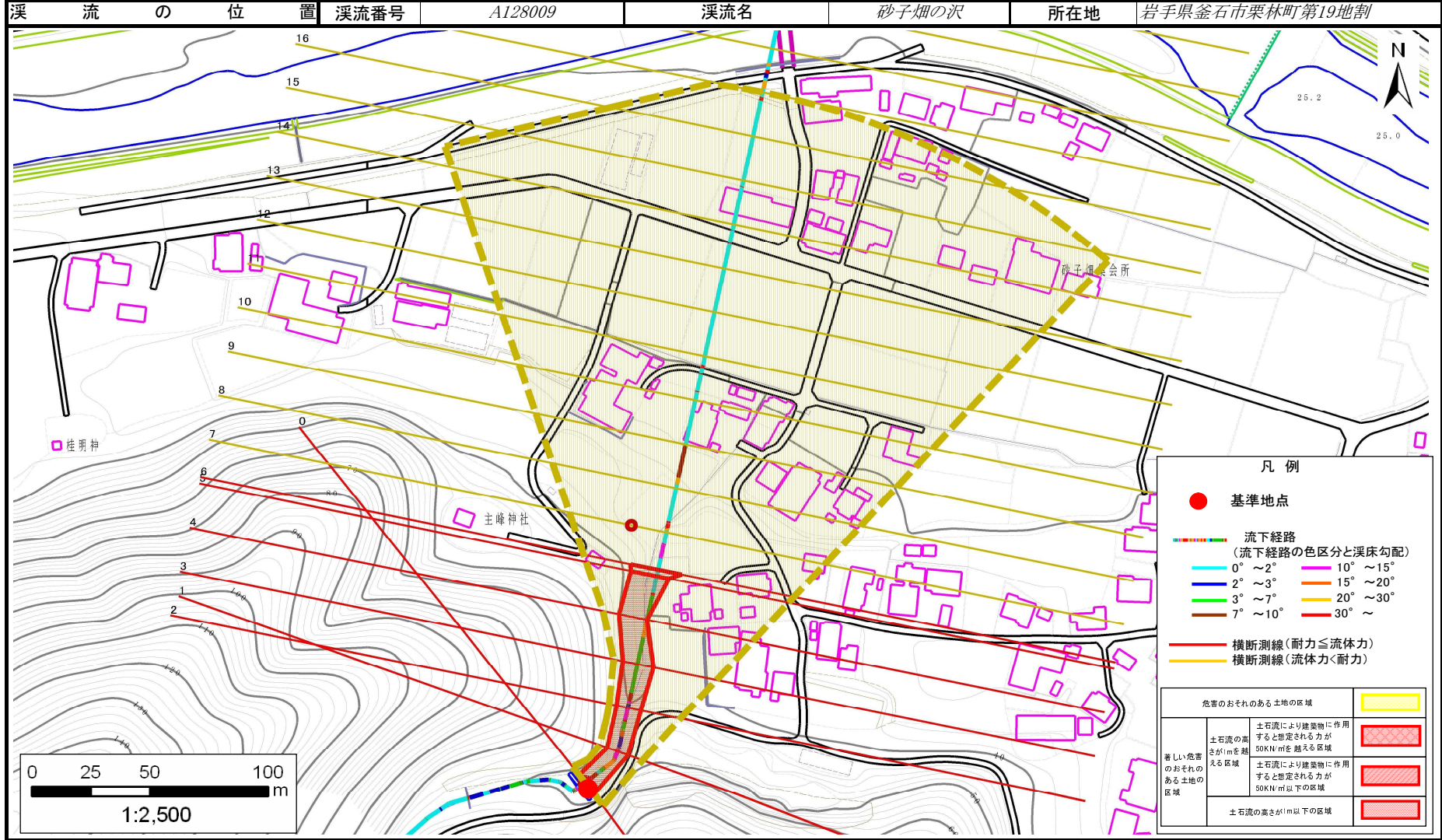
概況図(S=1:25,000)



# 土石流区域調査

様式3-1 危害のおそれのある土地、著しい危害のおそれのある土地の設定図

|      |                |
|------|----------------|
| 調査年度 | 平成23年度         |
| 所在地  | 岩手県釜石市栗林町第19地割 |



## 土 石 流 区 域 調 査

様式3-2 建築物に作用すると想定される衝撃に関する事項

|      |        |
|------|--------|
| 調査年度 | 平成23年度 |
|------|--------|

|       |      |         |     |       |     |                |  |
|-------|------|---------|-----|-------|-----|----------------|--|
| 溪流の位置 | 溪流番号 | A128009 | 溪流名 | 砂子畑の沢 | 所在地 | 岩手県釜石市栗林町第19地割 |  |
|-------|------|---------|-----|-------|-----|----------------|--|

| 横断測線番号 | 土石流の高さh(m) | 土石流の流体力Fd(kN/m <sup>2</sup> ) | 建築物の耐力P2(kN/m <sup>2</sup> ) | 横断測線番号 | 土石流の高さh(m) | 土石流の流体力Fd(kN/m <sup>2</sup> ) | 建築物の耐力P2(kN/m <sup>2</sup> ) |
|--------|------------|-------------------------------|------------------------------|--------|------------|-------------------------------|------------------------------|
| No.0   | 1.45       | 32.90                         | 5.84                         |        |            |                               |                              |
| No.1   | 1.52       | 27.91                         | 5.67                         |        |            |                               |                              |
| No.2   | 1.43       | 22.08                         | 5.89                         |        |            |                               |                              |
| No.3   | 1.21       | 19.55                         | 6.61                         |        |            |                               |                              |
| No.4   | 1.32       | 19.49                         | 6.21                         |        |            |                               |                              |
| No.5   | 1.10       | 15.05                         | 7.10                         |        |            |                               |                              |
| No.6   | 0.93       | 10.66                         | 8.08                         |        |            |                               |                              |
| No.7   | 0.77       | 8.18                          | 9.40                         |        |            |                               |                              |
| No.8   | 0.76       | 8.47                          | 9.53                         |        |            |                               |                              |
| No.9   | 0.75       | 8.72                          | 9.65                         |        |            |                               |                              |
| No.10  | 0.76       | 8.46                          | 9.53                         |        |            |                               |                              |
| No.11  | 0.78       | 8.02                          | 9.38                         |        |            |                               |                              |
| No.12  | 0.79       | 7.02                          | 9.20                         |        |            |                               |                              |
| No.13  | 0.83       | 5.77                          | 8.87                         |        |            |                               |                              |
| No.14  | 0.91       | 4.29                          | 8.26                         |        |            |                               |                              |
| No.15  | 0.83       | 5.11                          | 8.87                         |        |            |                               |                              |
| No.16  | 0.89       | 4.45                          | 8.39                         |        |            |                               |                              |
| No.17  | 0.98       | 3.43                          | 7.76                         |        |            |                               |                              |
| No.18  | 0.97       | 3.48                          | 7.80                         |        |            |                               |                              |
| No.19  | 1.04       | 2.93                          | 7.40                         |        |            |                               |                              |
| No.20  | 1.04       | 2.94                          | 7.41                         |        |            |                               |                              |
|        |            |                               |                              |        |            |                               |                              |
|        |            |                               |                              |        |            |                               |                              |
|        |            |                               |                              |        |            |                               |                              |
|        |            |                               |                              |        |            |                               |                              |
|        |            |                               |                              |        |            |                               |                              |
|        |            |                               |                              |        |            |                               |                              |
|        |            |                               |                              |        |            |                               |                              |
|        |            |                               |                              |        |            |                               |                              |