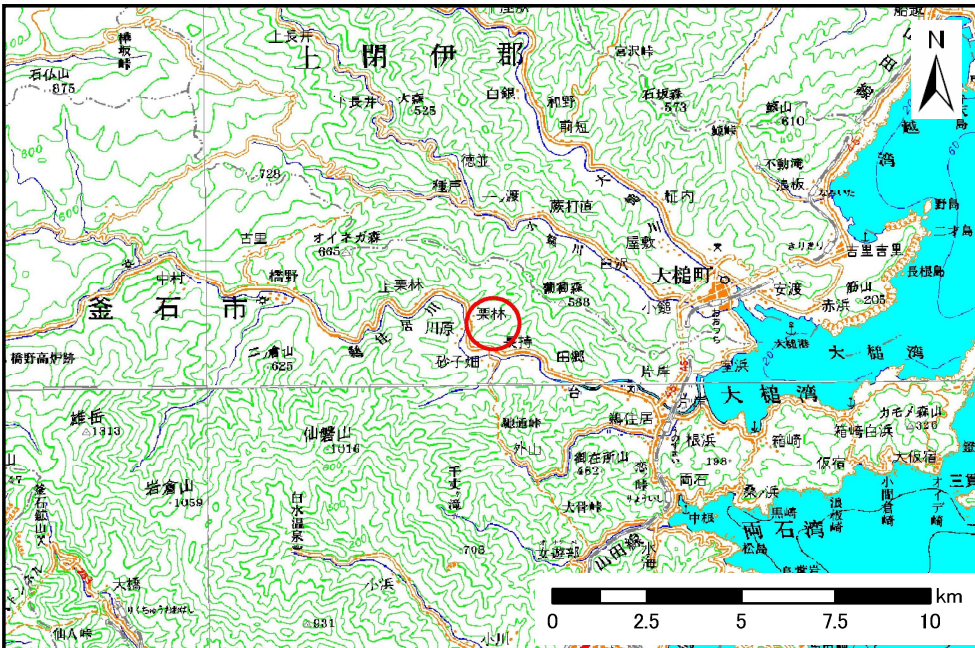


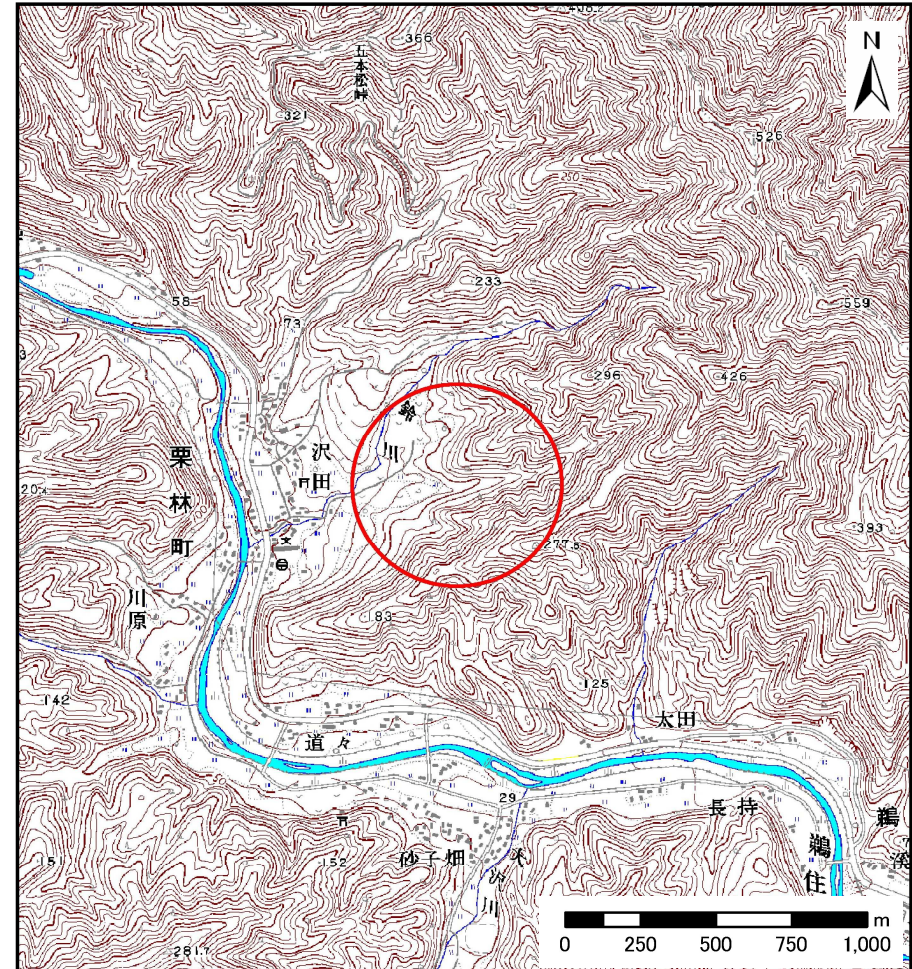
# 土砂災害防止に関する基礎調査(土石流)

表紙 位置位置図

自然現象の種類	土石流
溪流番号	A128008-3
水系名	鶉住居川
河川名	鶉住居川
溪流名	鈴川-3
所在地	岩手県釜石市栗林町第13地割
調査機関	沿岸広域振興局



位置図(S=1:200,000)



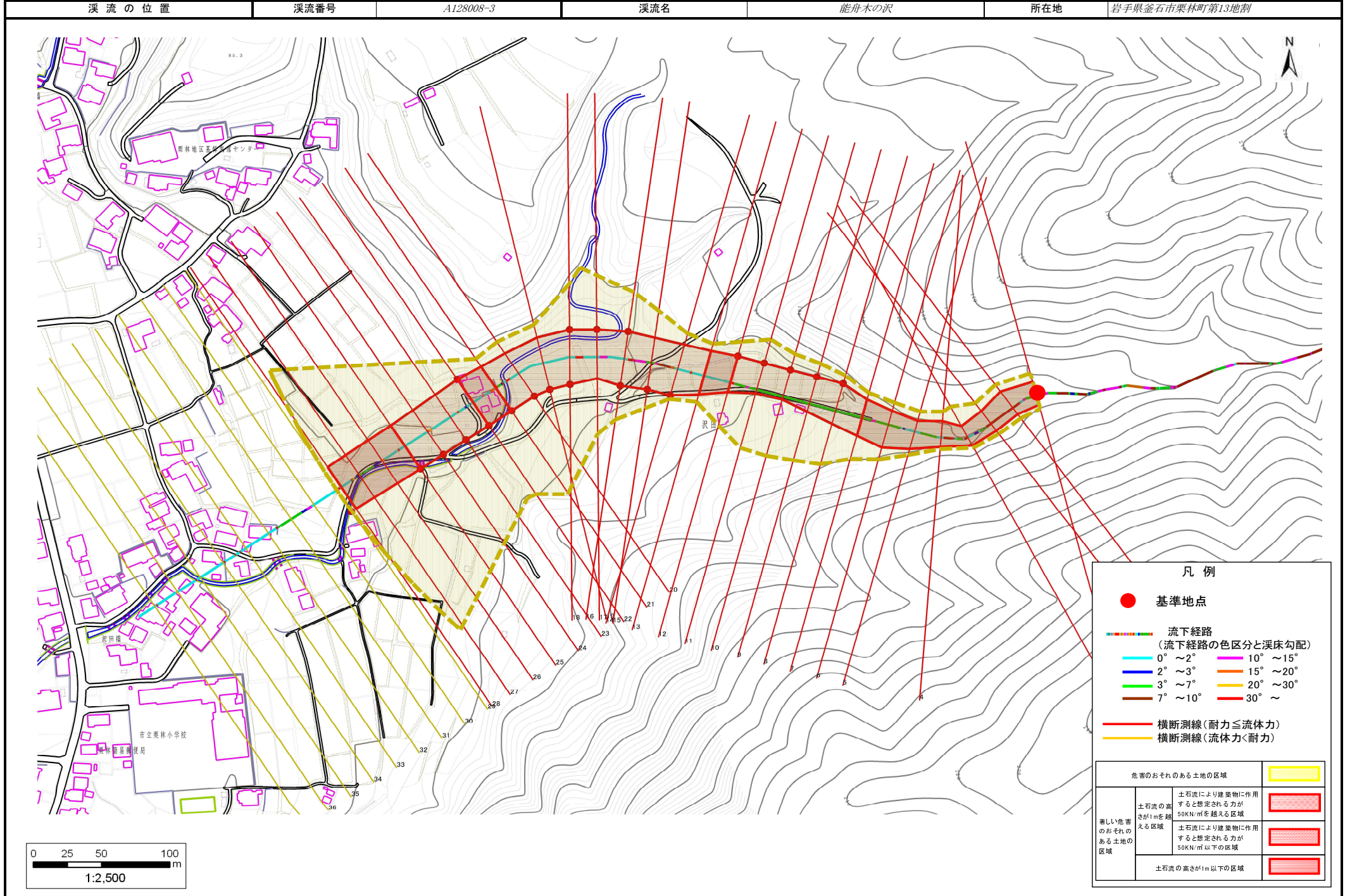
概況図(S=1:25,000)



# 土石流区域調書

様式3-1 危害のおそれのある土地、著しい危害のおそれのある土地の設定図

調査年度 平成23年度



## 土石流区域調書

様式3-2 建築物に作用すると想定される衝撃に関する事項

調査年度	平成23年度
所在地	岩手県釜石市栗林町第13地割

溪流の位置	溪流番号	A128008-3	溪流名	鈴川-3	所在地	岩手県釜石市栗林町第13地割
-------	------	-----------	-----	------	-----	----------------

横断測線番号	土石流の高さh(m)	土石流の流体力Fd(kN/m <sup>2</sup> )	建築物の耐力P2(kN/m <sup>2</sup> )	横断測線番号	土石流の高さh(m)	土石流の流体力Fd(kN/m <sup>2</sup> )	建築物の耐力P2(kN/m <sup>2</sup> )
No.0	1.55	38.58	5.61	No.27	1.53	13.14	5.66
No.1	1.39	31.31	6.00	No.28	1.62	9.78	5.46
No.2	1.51	34.69	5.69	No.29	1.22	5.02	6.60
No.3	1.59	34.25	5.53	No.30	1.22	5.01	6.59
No.4	1.44	28.68	5.88	No.31	1.12	5.93	7.02
No.5	1.34	23.68	6.16	No.32	1.06	6.55	7.28
No.6	1.15	18.17	6.88	No.33	1.09	6.23	7.14
No.7	1.68	25.84	5.35	No.34	1.06	6.57	7.29
No.8	0.94	10.67	8.03	No.35	1.06	6.55	7.28
No.9	0.94	10.51	8.02	No.36	1.07	6.49	7.26
No.10	0.95	10.05	7.98	No.37	1.08	6.31	7.18
No.11	0.95	9.83	7.95				
No.12	0.92	10.49	8.16				
No.13	1.06	11.88	7.32				
No.14	0.93	10.39	8.06				
No.15	0.96	9.52	7.87				
No.16	0.91	10.59	8.21				
No.17	0.92	10.41	8.15				
No.18	0.89	11.08	8.36				
No.19	0.92	10.44	8.16				
No.20	0.94	9.90	7.99				
No.21	0.96	9.68	7.92				
No.22	1.01	7.76	7.60				
No.23	0.98	8.23	7.78				
No.24	0.99	8.08	7.72				
No.25	0.97	8.42	7.85				
No.26	1.21	9.77	6.63				