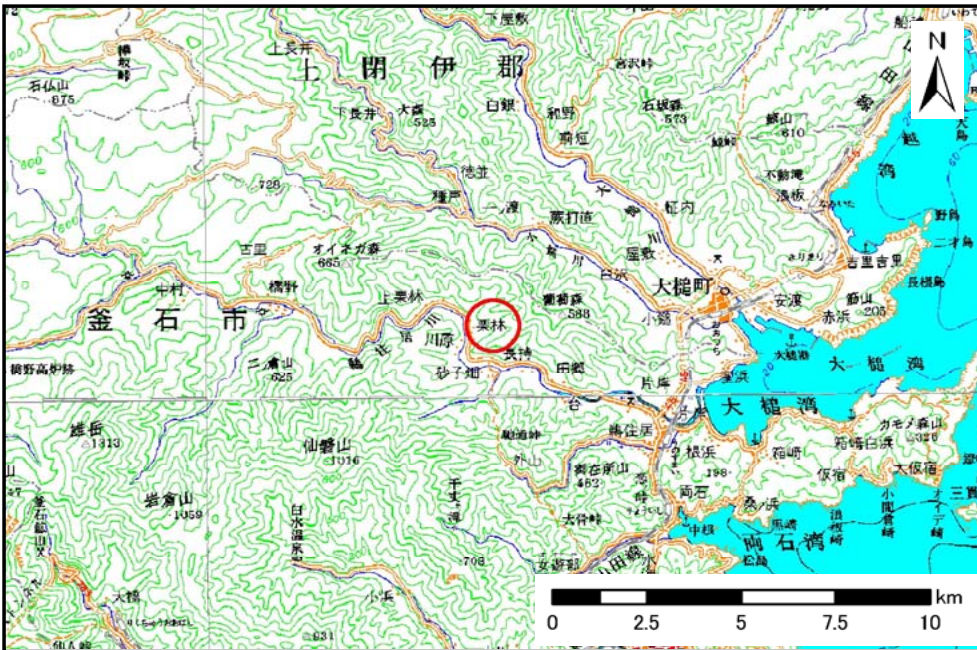


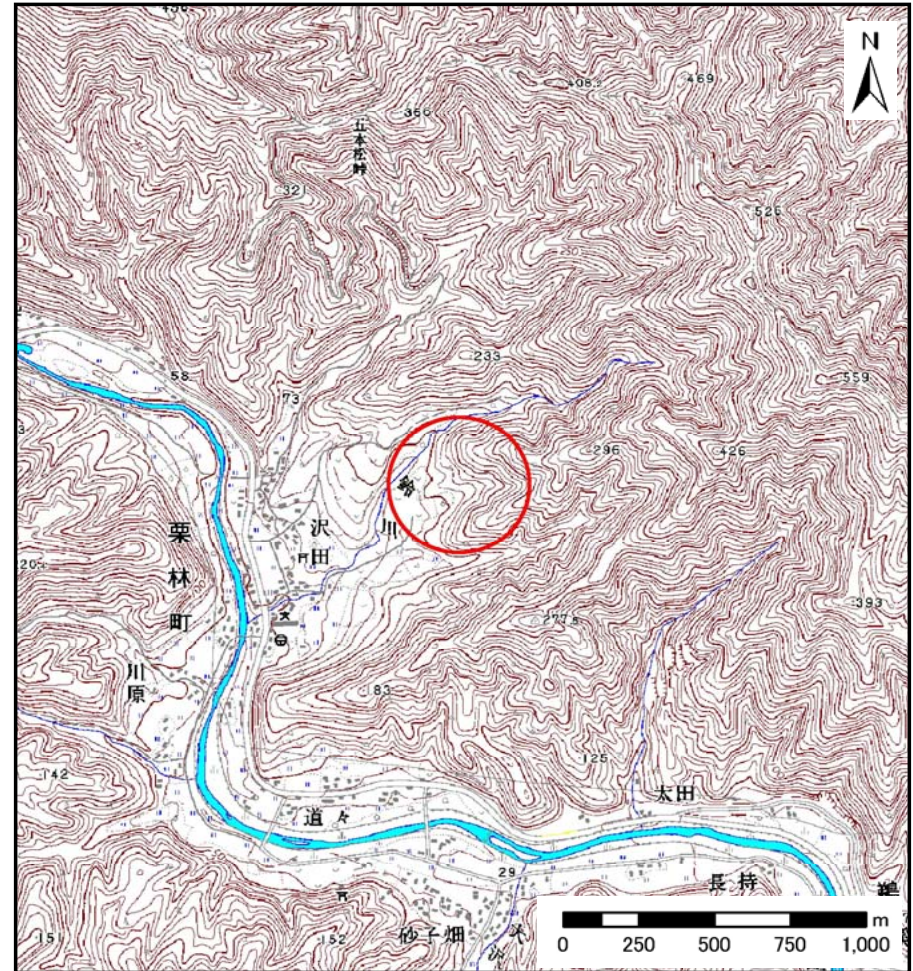
土砂災害防止に関する基礎調査(土石流)

表紙 位置,位置図

自然現象の種類	土石流
溪流番号	A128008-2
水系名	鶉住居川
河川名	鶉住居川
溪流名	鈴川-2
所在地	岩手県釜石市栗林町第13地割
調査機関	沿岸広域振興局



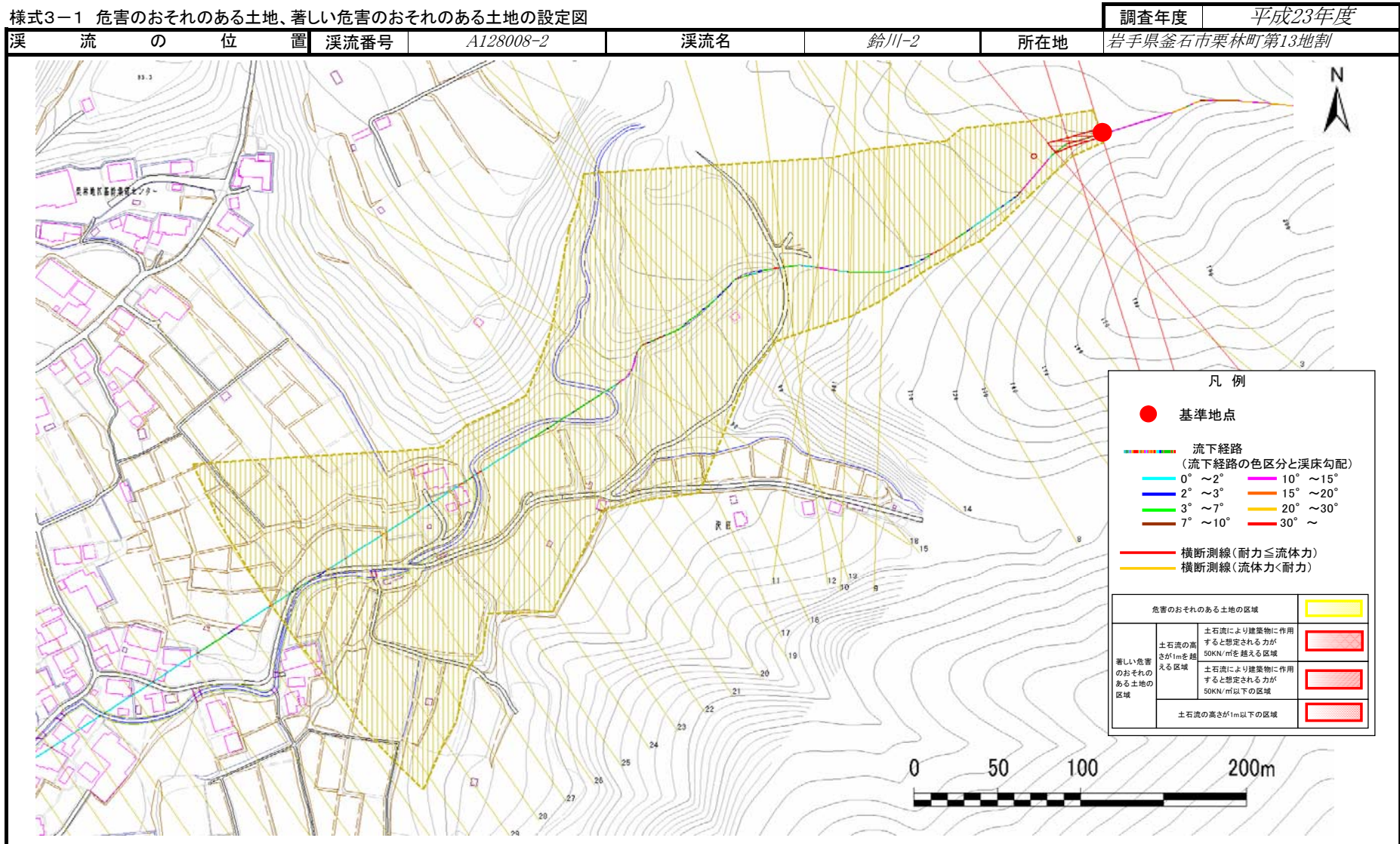
位置図(S=1:200,000)



概況図(S=1:25,000)

土石流区域調査

様式3-1 危害のおそれのある土地、著しい危害のおそれのある土地の設定図

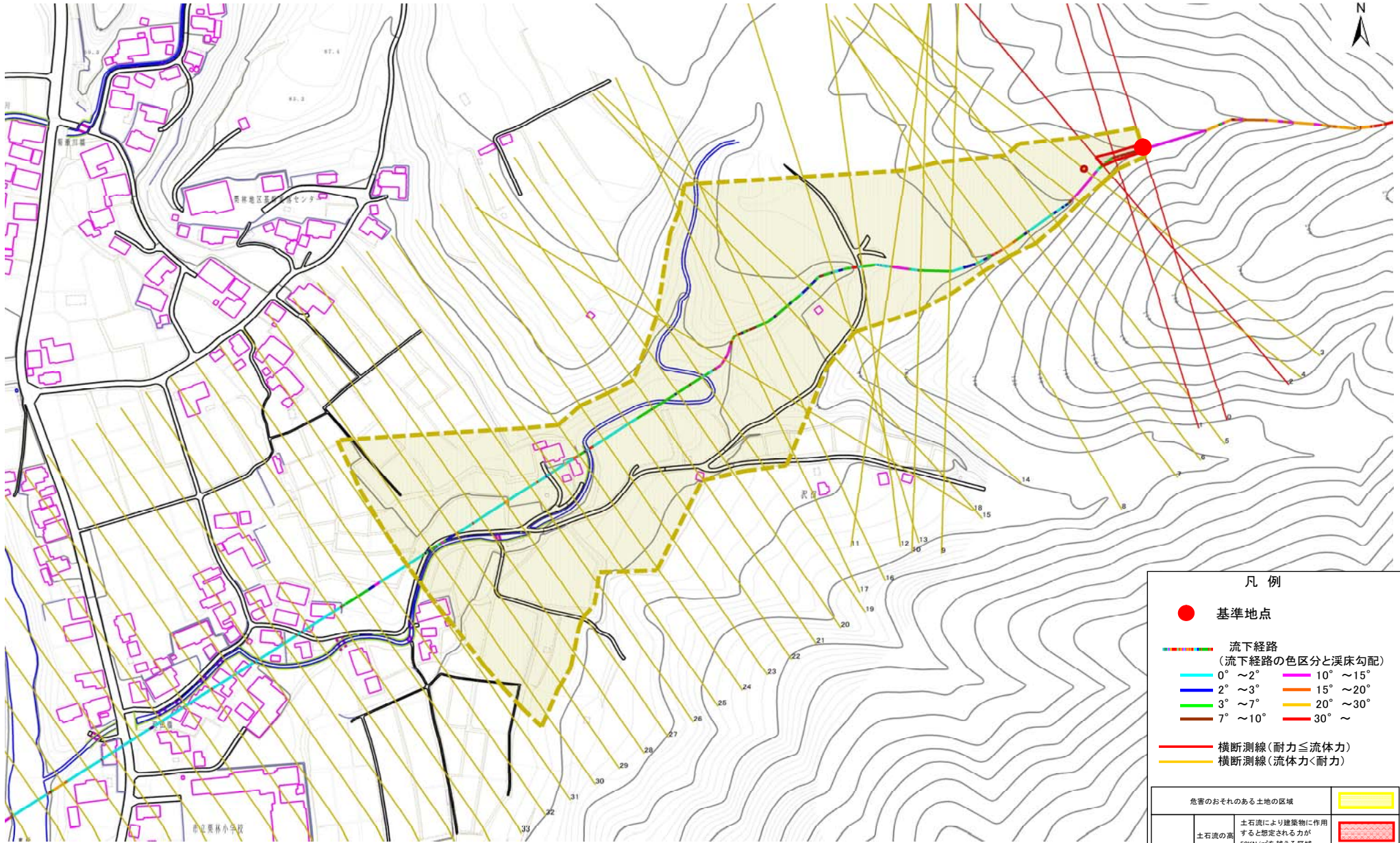


土石流区域調書

様式3-1 危害のおそれのある土地、著しい危害のおそれのある土地の設定図

調査年度 平成23年度

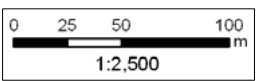
溪流の位置	溪流番号	A128008-2	溪流名	鈴川-2	所在地	岩手県釜石市栗林町第13地割
-------	------	-----------	-----	------	-----	----------------



凡例

- 基準地点
- 流下経路 (流下経路の色区分と溪床勾配)
 - 0° ~ 2°
 - 2° ~ 3°
 - 3° ~ 7°
 - 7° ~ 10°
 - 10° ~ 15°
 - 15° ~ 20°
 - 20° ~ 30°
 - 30° ~
- 横断測線 (耐力 ≤ 流体力)
- 横断測線 (流体力 < 耐力)

危害のおそれのある土地の区域		
著しい危害のおそれのある土地の区域	土石流の高さが1mを超える区域	土石流により建築物に作用すると想定される力が50kN/mを超える区域
	土石流の高さが1mを超える区域	土石流により建築物に作用すると想定される力が50kN/m以下の区域
	土石流の高さが1m以下の区域	
	土石流の高さが1m以下の区域	



土石流区域調書

様式3-2 建築物に作用すると想定される衝撃に関する事項

調査年度 平成23年度

溪流の位置	溪流番号	A128008-2	溪流名	鈴川-2	所在地		
						岩手県釜石市栗林町第13地割	
横断測線番号	土石流の高さh(m)	土石流の流体力Fd(kN/m ²)	建築物の耐力P2(kN/m ²)	横断測線番号	土石流の高さh(m)	土石流の流体力Fd(kN/m ²)	建築物の耐力P2(kN/m ²)
No.0	0.60	37.99	11.67	No.27	0.28	1.46	23.43
No.1	0.61	35.00	11.47	No.28	0.30	1.16	22.08
No.2	0.51	25.05	13.42	No.29	0.30	1.08	21.63
No.3	0.35	14.12	18.89	No.30	0.31	1.04	21.42
No.4	0.35	12.96	18.78	No.31	0.32	0.91	20.48
No.5	0.21	5.34	30.85	No.32	0.33	0.87	20.23
No.6	0.16	2.92	39.41	No.33	0.30	1.03	21.82
No.7	0.39	9.02	17.24	No.34	0.29	1.11	22.62
No.8	0.25	4.56	26.10	No.35	0.29	1.09	22.41
No.9	0.23	3.30	27.65	No.36	0.29	1.11	22.66
No.10	0.23	2.99	27.92	No.37	0.29	1.07	22.26
No.11	0.23	2.71	28.08	No.38	0.29	1.13	22.85
No.12	0.23	2.46	28.14	No.39	0.29	1.10	22.54
No.13	0.22	2.66	29.26	No.40	0.30	1.00	21.57
No.14	0.34	4.25	19.47	No.41	0.29	1.09	22.40
No.15	0.25	2.82	25.63	No.42	0.29	1.10	22.56
No.16	0.30	3.86	21.54	No.43	0.31	0.95	21.02
No.17	0.39	4.63	17.29	No.44	0.30	1.01	21.66
No.18	0.26	2.61	25.30	No.45	0.29	1.12	22.71
No.19	0.25	2.75	25.95	No.46	0.27	1.31	24.47
No.20	0.25	2.71	25.77	No.47	0.27	1.26	24.04
No.21	0.26	2.52	25.27	No.48	0.37	0.64	18.04
No.22	0.26	2.30	25.13	No.49	0.72	0.15	9.95
No.23	0.27	1.71	24.19				
No.24	0.27	1.70	24.16				
No.25	0.27	1.62	23.94				
No.26	0.27	1.55	23.73				