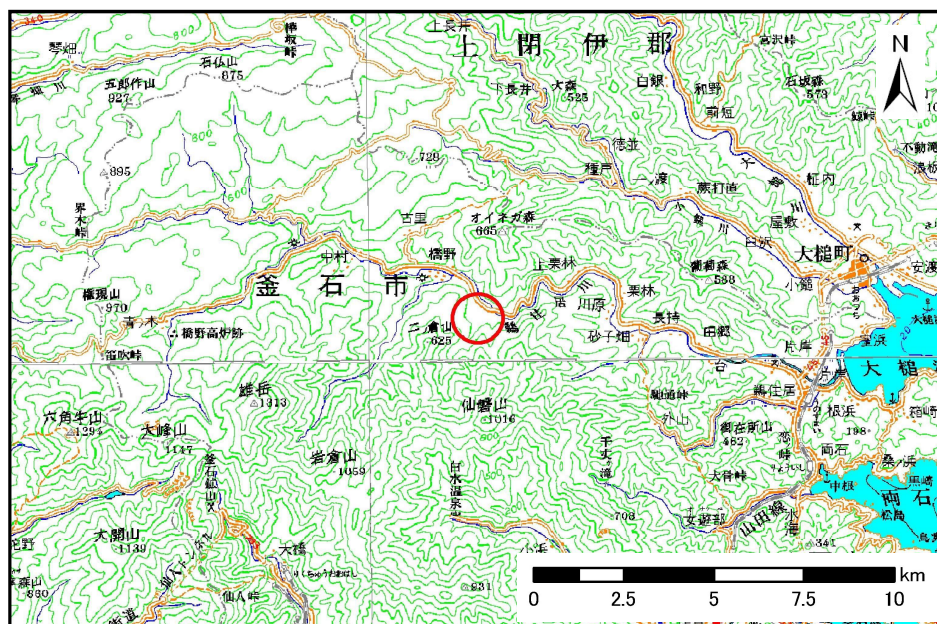


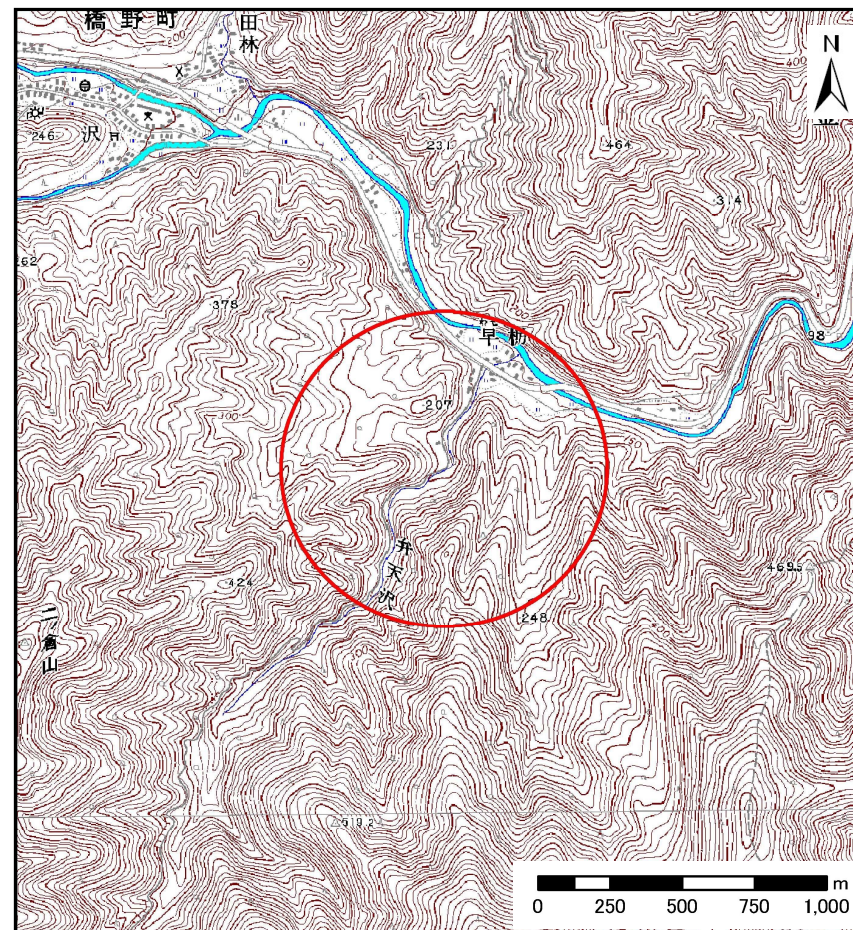
# 土砂災害防止に関する基礎調査(土石流)

表紙 位置,位置図

自然現象の種類	土石流
溪流番号	A128003
水系名	鶉住居川
河川名	鶉住居川
溪流名	弁天沢
所在地	岩手県釜石市橋野町第42地割
調査機関	沿岸広域振興局



位置図(S=1:200,000)



概況図(S=1:25,000)

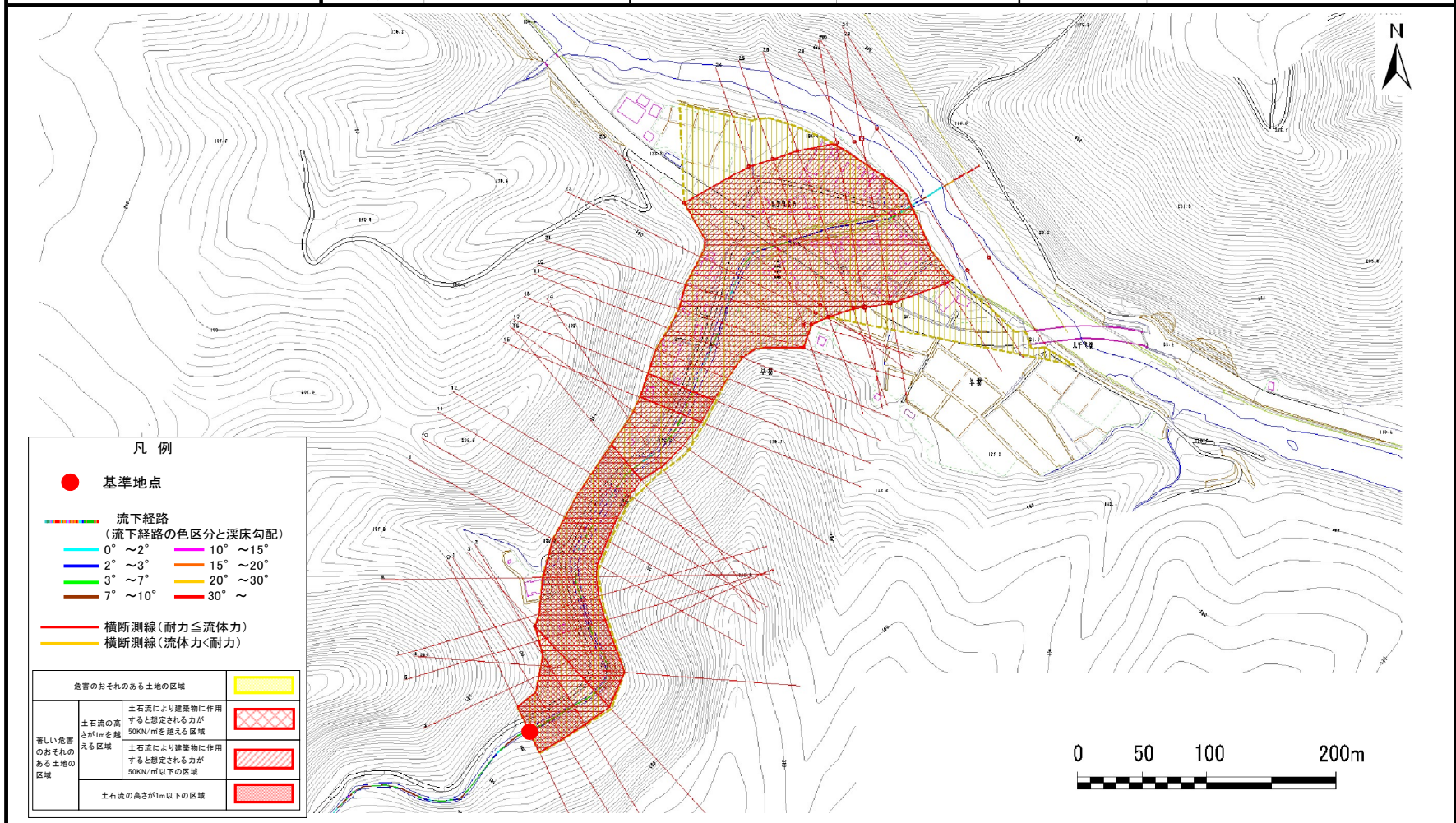


# 土石流区域調査

様式3-1 危害のおそれのある土地、著しい危害のおそれのある土地の設定図

調査年度	平成23年度
所在地	岩手県釜石市橋野町第42地割

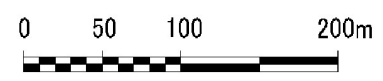
溪流の位置	溪流番号	A128003	溪流名	弁天沢	所在地	岩手県釜石市橋野町第42地割
-------	------	---------	-----	-----	-----	----------------



**凡例**

- 基準地点
- 流下経路 (流下経路の色区分と溪床勾配)
  - 0° ~ 2°
  - 2° ~ 3°
  - 3° ~ 7°
  - 7° ~ 10°
  - 10° ~ 15°
  - 15° ~ 20°
  - 20° ~ 30°
  - 30° ~
- 横断測線 (耐力 ≤ 流体力)
- 横断測線 (流体力 < 耐力)

危害のおそれのある土地の区域		黄色斜線
著しい危害のおそれのある土地の区域	土石流の大きさが1mを超える区域	赤色斜線
	土石流の大きさが1m以下の区域	赤色斜線
	土石流の大きさが1m以下の区域	赤色斜線





# 土石流区域調書

様式3-1 危害のおそれのある土地、著しい危害のおそれのある土地の設定図

調査年度 平成23年度

溪流の位置

溪流番号

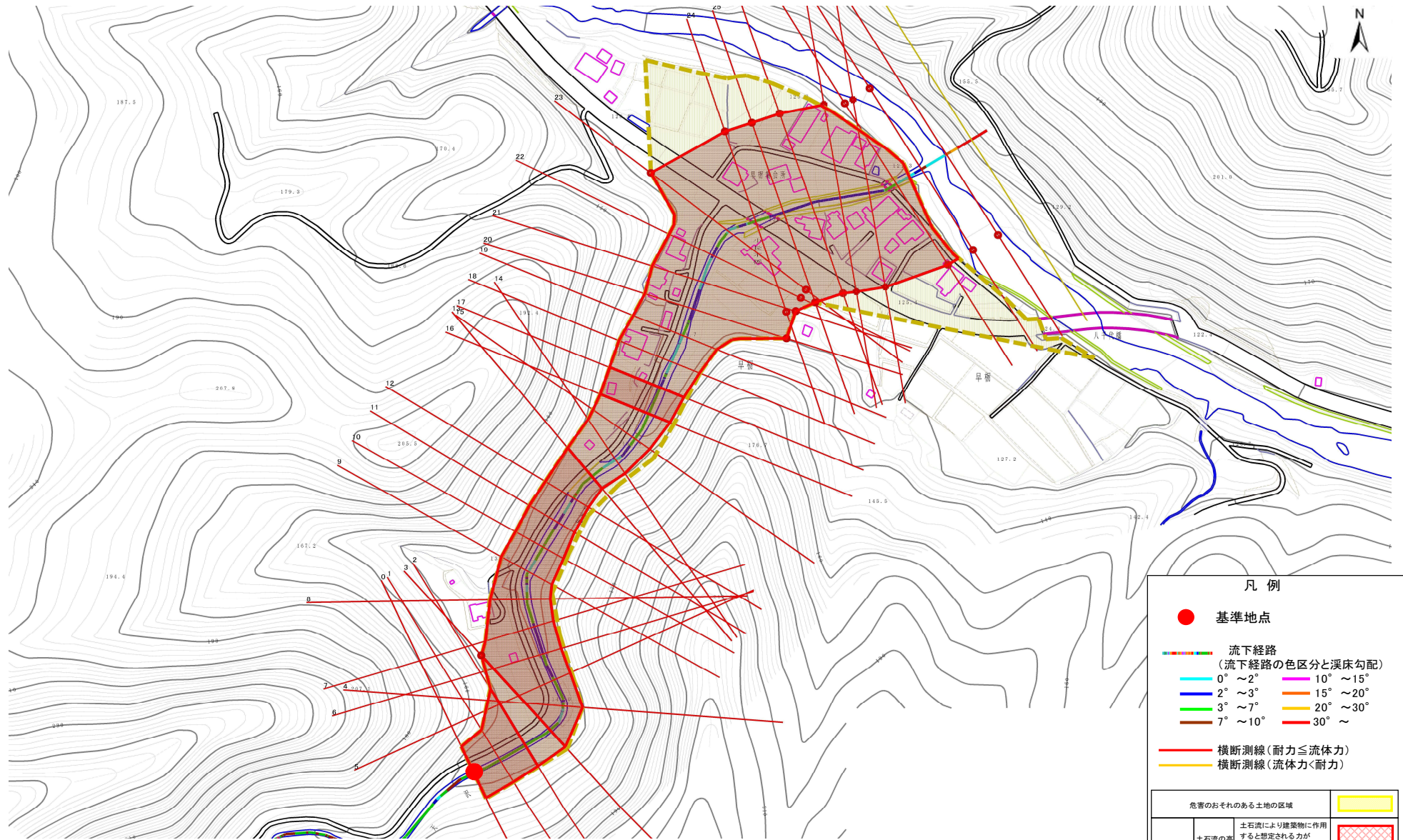
A128003

溪流名

能舟木の沢

所在地

岩手県釜石市橋野町第42地割



## 凡例

- 基準地点
- 流下経路  
(流下経路の色区分と渓床勾配)

0° ~ 2°	10° ~ 15°
2° ~ 3°	15° ~ 20°
3° ~ 7°	20° ~ 30°
7° ~ 10°	30° ~

- 横断測線 (耐力 ≤ 流体力)
- 横断測線 (流体力 < 耐力)

危害のおそれのある土地の区域		
著しい危害のおそれのある土地の区域	土石流の高さが1mを超える区域	土石流により建築物に作用すると想定される力が50kN/m <sup>2</sup> を超える区域
	土石流の高さが1m以下の区域	土石流により建築物に作用すると想定される力が50kN/m <sup>2</sup> 以下の区域
		土石流の高さが1m以下の区域

## 土 石 流 区 域 調 書

様式3-2 建築物に作用すると想定される衝撃に関する事項

調査年度 平成23年度

渓流の位置	渓流番号	A128003	溪流名	弁天沢	所在地		
						岩手県釜石市橋野町第42地割	
横断測線番号	土石流の高さh(m)	土石流の流体力Fd(kN/m <sup>2</sup> )	建築物の耐力P2(kN/m <sup>2</sup> )	横断測線番号	土石流の高さh(m)	土石流の流体力Fd(kN/m <sup>2</sup> )	建築物の耐力P2(kN/m <sup>2</sup> )
No.0	4.08	86.59	4.50	No.27	2.30	15.90	4.64
No.1	3.90	82.95	4.50	No.28	2.31	15.72	4.64
No.2	3.11	56.85	4.50	No.29	2.23	16.85	4.69
No.3	1.93	28.39	4.97	No.30	2.29	16.00	4.65
No.4	3.39	54.48	4.50	No.31	2.33	15.24	4.62
No.5	3.64	57.07	4.50	No.32	0.00	0.00	0.00
No.6	3.77	59.99	4.50				
No.7	3.77	56.17	4.50				
No.8	4.17	63.83	4.50				
No.9	4.27	64.14	4.50				
No.10	4.52	59.91	4.50				
No.11	4.69	59.42	4.50				
No.12	4.86	58.68	4.50				
No.13	4.66	55.91	4.50				
No.14	4.11	47.32	4.50				
No.15	4.03	45.03	4.50				
No.16	3.83	42.33	4.50				
No.17	4.27	50.25	4.50				
No.18	3.51	37.74	4.50				
No.19	3.48	34.81	4.50				
No.20	2.18	18.86	4.72				
No.21	2.21	18.21	4.70				
No.22	2.22	17.85	4.70				
No.23	2.24	17.27	4.68				
No.24	2.24	17.31	4.68				
No.25	2.22	17.54	4.69				
No.26	2.27	16.67	4.66				