

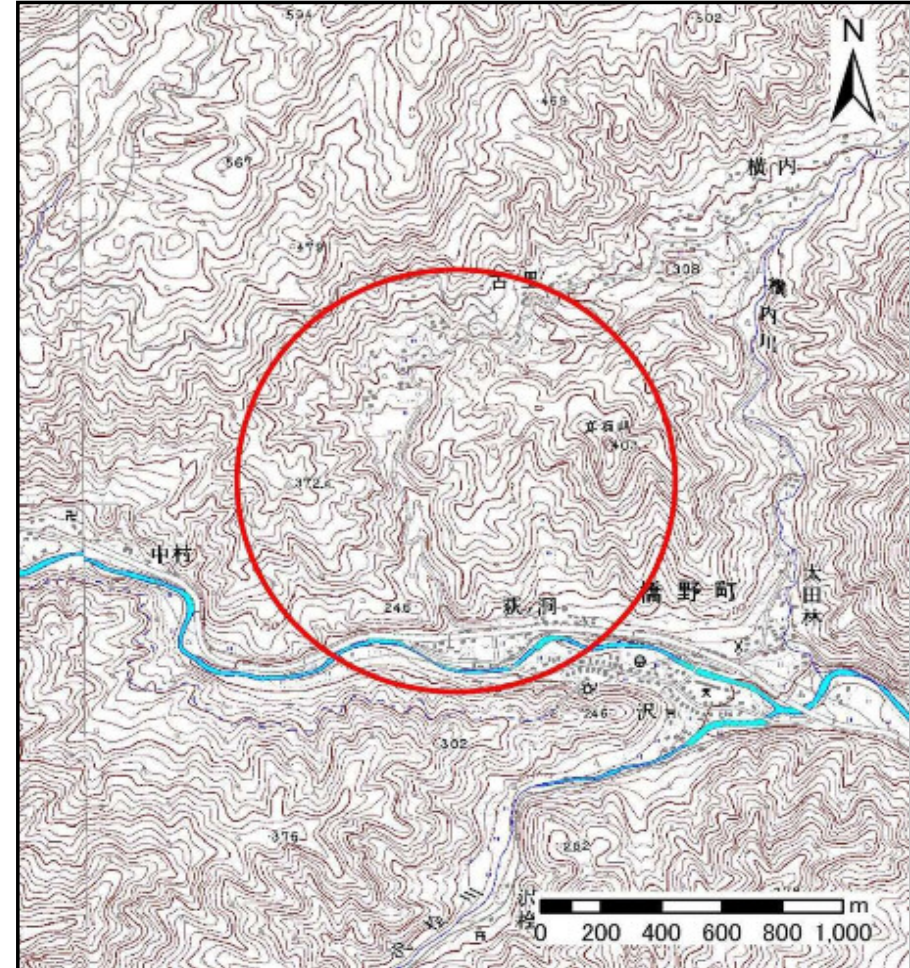
土砂災害防止に関する基礎調査(土石流)

表紙 位置,位置図

自然現象の種類	土石流
溪流番号	A128001-3
水系名	鶉住居川
河川名	鶉住居川
溪流名	荻ノ洞沢-3
所在地	岩手県釜石市橋野町第33地割
調査機関	沿岸広域振興局



位置図(S=1:200,000)



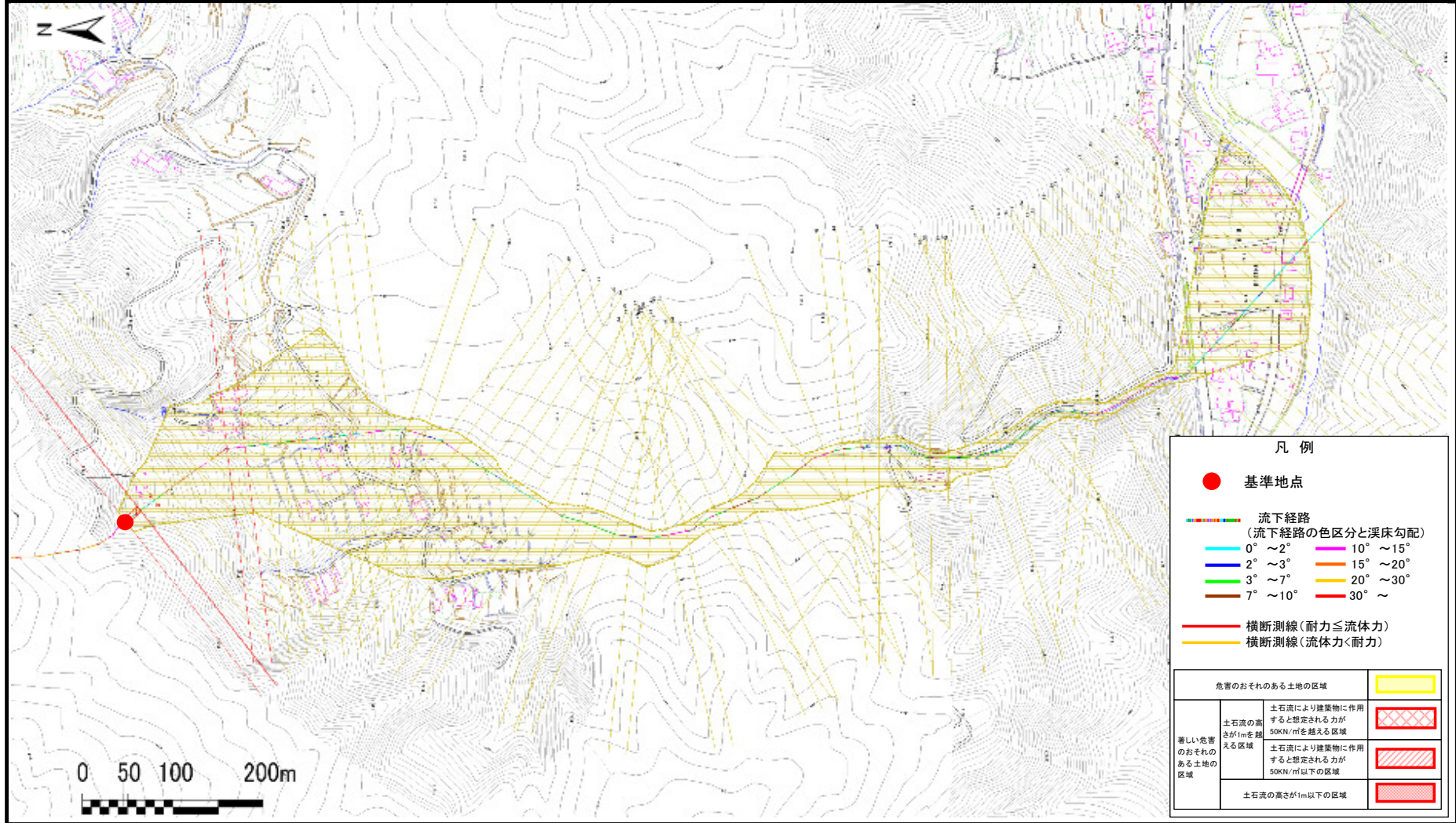
概況図(S=1:25,000)

土石流区域調査

様式3-1 危害のおそれのある土地、著しい危害のおそれのある土地の設定図

調査年度	平成23年度
所在地	岩手県釜石市橋野町第33地割

溪流の位置	溪流番号	A128001-3	溪流名	荻ノ洞沢-3	所在地	岩手県釜石市橋野町第33地割
-------	------	-----------	-----	--------	-----	----------------



凡例

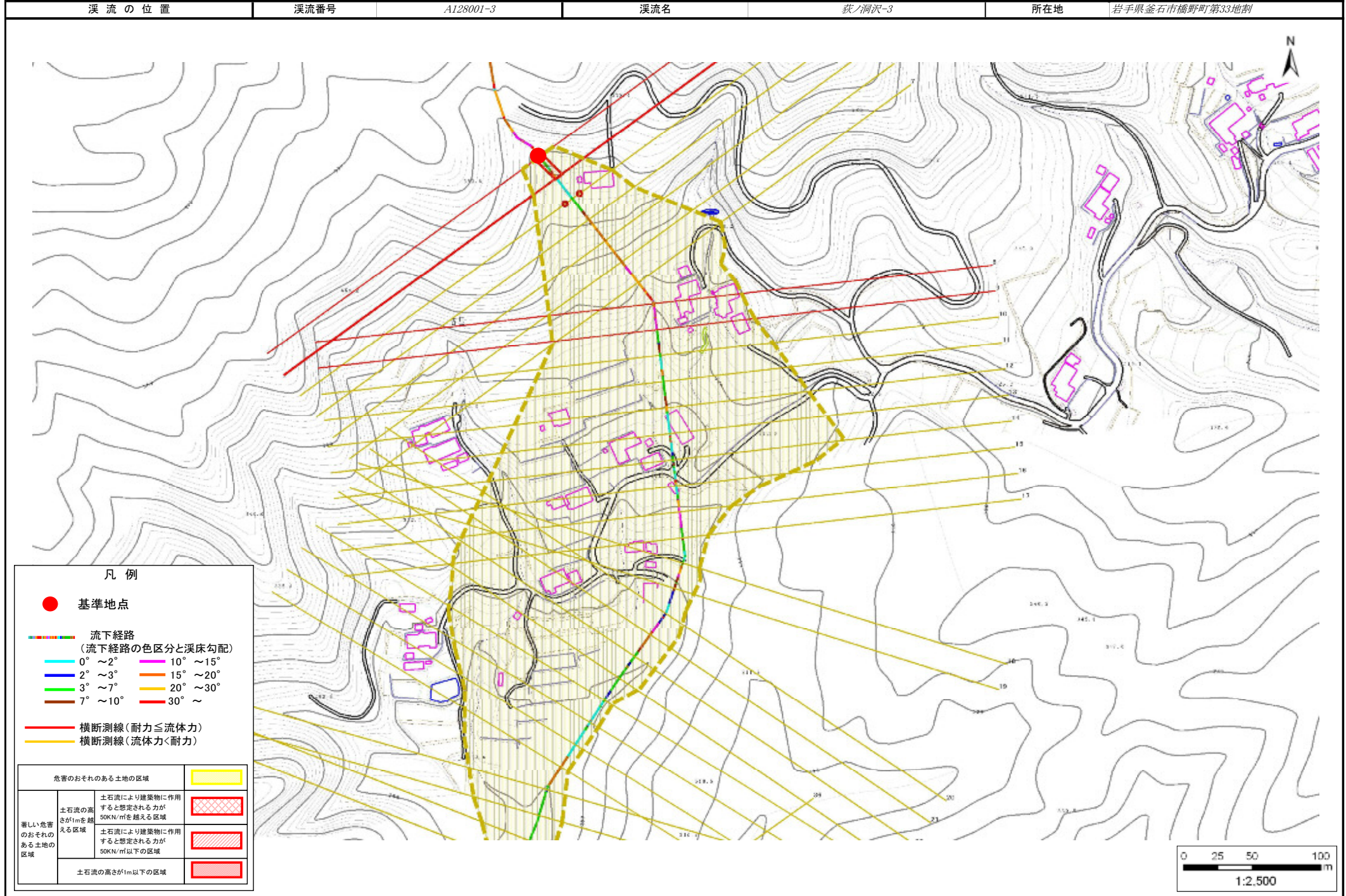
- 基準地点
- 流下経路 (流下経路の色区分と溪床勾配)
 - 0° ~ 2°
 - 2° ~ 3°
 - 3° ~ 7°
 - 7° ~ 10°
 - 10° ~ 15°
 - 15° ~ 20°
 - 20° ~ 30°
 - 30° ~
- 横断測線 (耐力 ≤ 流体力)
- 横断測線 (流体力 < 耐力)

危害のおそれのある土地の区域		[Yellow box]
著しい危害のおそれのある土地の区域	土石流の高さが1mを超える区域 土石流により建築物に作用すると想定される力が50KN/mを超える区域	[Red cross-hatch box]
	土石流の高さが1m以下の区域 土石流により建築物に作用すると想定される力が50KN/m以下の区域	[Red diagonal-hatch box]
	土石流の高さが1m以下の区域	[Red solid box]

土石流区域調書

様式3-1 危害のおそれのある土地、著しい危害のおそれのある土地の設定図

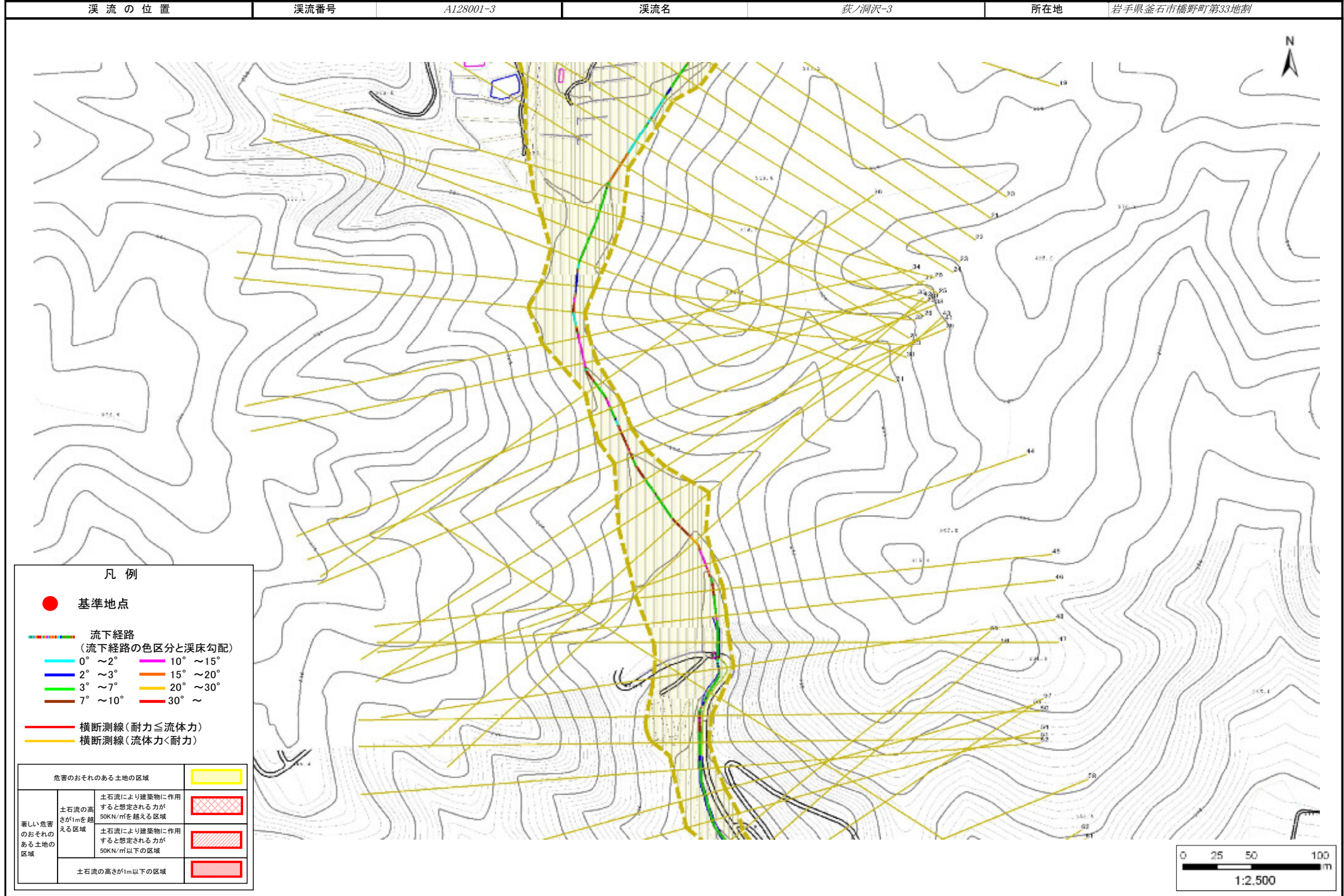
調査年度 平成23年度



土石流区域調書

様式3-1 危害のおそれのある土地、著しい危害のおそれのある土地の設定図

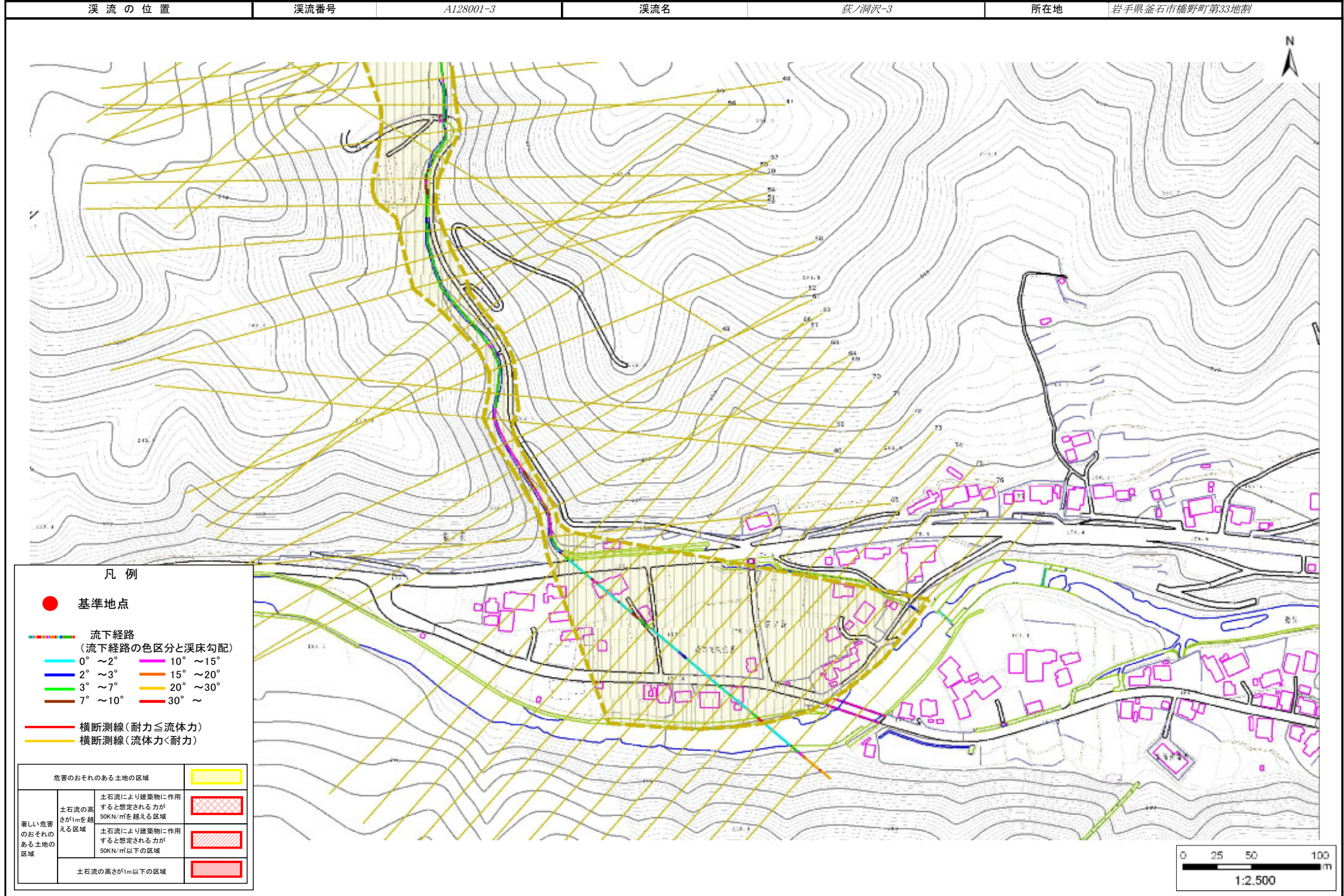
調査年度 平成23年度



土石流区域調書

様式3-1 危害のおそれのある土地、著しい危害のおそれのある土地の設定図

調査年度 平成23年度



土 石 流 区 域 調 査

様式3-2 建築物に作用すると想定される衝撃に関する事項

調査年度	平成23年度
所在地	岩手県釜石市橋野町第33地割

溪 流 の 位 置		溪流番号	A128001-3	溪流名	荻ノ洞沢-3	所在地	岩手県釜石市橋野町第33地割
横断測線番号	土石流の高さh(m)	土石流の流体力Fd(kN/m ²)	建築物の耐力P2(kN/m ²)	横断測線番号	土石流の高さh(m)	土石流の流体力Fd(kN/m ²)	建築物の耐力P2(kN/m ²)
No.0	0.43	26.77	15.77	No.27	0.16	1.23	39.57
No.1	0.46	27.66	14.71	No.28	0.19	1.99	32.75
No.2	0.41	23.70	16.33	No.29	0.24	2.16	27.26
No.3	0.30	14.27	21.62	No.30	0.23	2.23	27.63
No.4	0.31	13.27	20.89	No.31	0.24	2.01	26.77
No.5	0.32	12.76	20.52	No.32	0.25	1.69	26.22
No.6	0.33	12.29	20.16	No.33	0.25	1.60	25.97
No.7	0.33	12.16	20.06	No.34	0.25	1.50	25.66
No.8	0.59	27.13	11.93	No.35	0.23	1.80	28.03
No.9	0.49	19.97	14.01	No.36	0.28	2.65	23.02
No.10	0.27	8.32	23.76	No.37	0.23	1.95	27.81
No.11	0.22	5.45	29.30	No.38	0.25	1.69	25.97
No.12	0.21	5.00	30.40	No.39	0.24	1.86	27.20
No.13	0.21	5.08	30.63	No.40	0.23	1.94	27.76
No.14	0.21	5.02	30.45	No.41	0.23	1.99	28.06
No.15	0.19	4.03	33.11	No.42	0.22	2.12	28.90
No.16	0.18	3.19	35.74	No.43	0.21	2.32	30.20
No.17	0.17	2.71	37.27	No.44	0.20	2.61	31.99
No.18	0.16	1.73	39.74	No.45	0.20	2.59	31.84
No.19	0.16	1.75	40.04	No.46	0.20	2.58	31.78
No.20	0.16	1.63	39.84	No.47	0.26	3.52	25.17
No.21	0.15	1.71	40.71	No.48	0.20	2.54	31.54
No.22	0.15	1.73	40.94	No.49	0.21	2.43	30.88
No.23	0.15	1.73	40.93	No.50	0.21	2.38	30.57
No.24	0.16	1.68	40.33	No.51	0.25	3.13	25.43
No.25	0.16	1.43	39.87	No.52	0.25	2.94	25.91
No.26	0.16	1.26	39.65	No.53	0.25	2.73	25.58

土 石 流 区 域 調 査

様式3-2 建築物に作用すると想定される衝撃に関する事項

調査年度 平成23年度

溪 流 の 位 置	溪流番号	A128001-3	溪流名	荻ノ洞沢-3	所在地	岩手県釜石市橋野町第33地割	
横断測線番号	土石流の高さh(m)	土石流の流体力Fd(kN/m ²)	建築物の耐力P2(kN/m ²)	横断測線番号	土石流の高さh(m)	土石流の流体力Fd(kN/m ²)	建築物の耐力P2(kN/m ²)
No.54	0.26	2.39	25.36				
No.55	0.23	1.91	27.53				
No.56	0.24	1.86	27.15				
No.57	0.24	1.84	27.07				
No.58	0.23	1.91	27.50				
No.59	0.24	1.89	27.40				
No.60	0.28	2.45	23.68				
No.61	0.23	2.03	28.31				
No.62	0.22	2.17	29.27				
No.63	0.22	2.23	29.66				
No.64	0.27	3.31	23.93				
No.65	0.26	3.41	24.70				
No.66	0.21	2.35	30.37				
No.67	0.21	2.27	29.87				
No.68	0.22	2.24	29.73				
No.69	0.22	2.14	29.03				
No.70	0.22	2.07	28.62				
No.71	0.24	1.88	27.34				
No.72	0.25	1.65	25.70				
No.73	0.26	1.51	24.83				
No.74	0.28	1.14	23.21				
No.75	0.31	0.83	21.01				
No.76	0.26	1.22	25.18				
No.77	0.27	1.11	24.07				
No.78	0.40	0.45	16.71				