

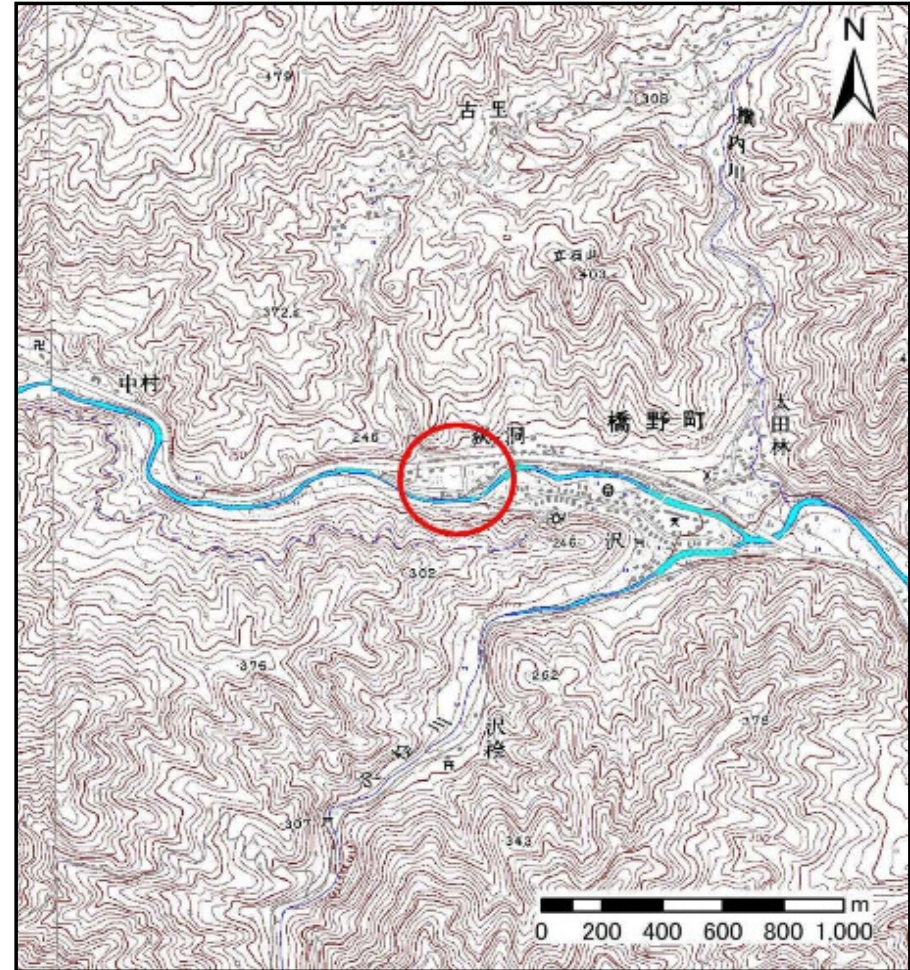
# 土砂災害防止に関する基礎調査(土石流)

表紙 位置,位置図

自然現象の種類	土石流
溪流番号	A128001-1
水系名	鶉住居川
河川名	鶉住居川
溪流名	荻ノ洞沢-1
所在地	岩手県釜石市橋野町第33地割
調査機関	沿岸広域振興局



位置図(S=1:200,000)



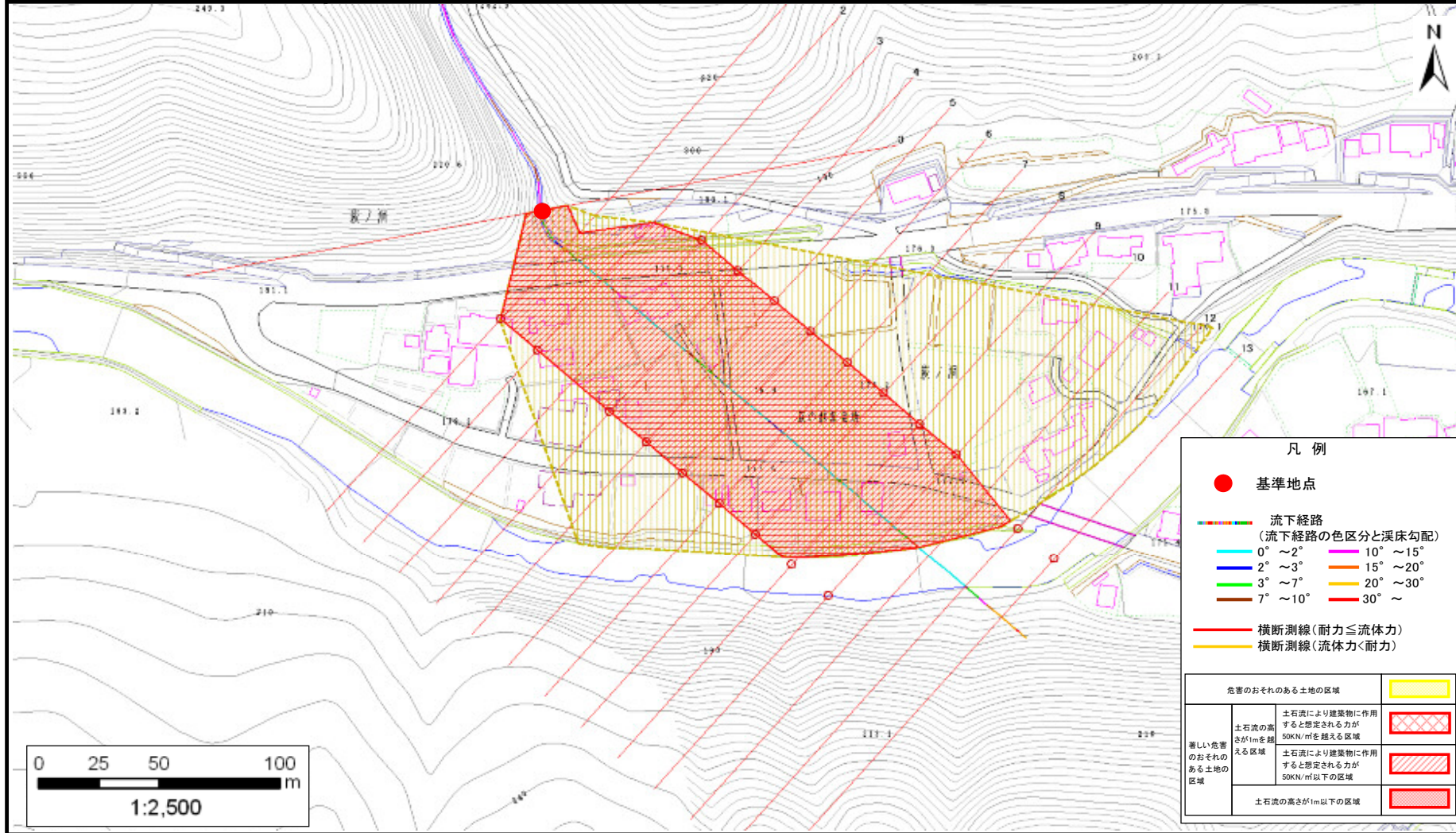
概況図(S=1:25,000)

# 土石流区域調査書

様式3-1 危害のおそれのある土地、著しい危害のおそれのある土地の設定図

調査年度 平成23年度

溪流の位置	溪流番号	A128001-1	溪流名	荻ノ洞沢-1	所在地	岩手県釜石市橋野町第33地割
-------	------	-----------	-----	--------	-----	----------------



## 土 石 流 区 域 調 査

様式3-2 建築物に作用すると想定される衝撃に関する事項

調査年度 平成23年度

溪 流 の 位 置	渓流番号	<i>A128001-1</i>	渓流名	<i>荻ノ洞沢-1</i>	所在地	<i>岩手県釜石市橋野町第33地割</i>	
横断測線番号	土石流の高さh(m)	土石流の流体力Fd(kN/m <sup>2</sup> )	建築物の耐力P2(kN/m2)	横断測線番号	土石流の高さh(m)	土石流の流体力Fd(kN/m <sup>2</sup> )	建築物の耐力P2(kN/m2)
<i>No.0</i>	<i>2.98</i>	<i>96.18</i>	<i>4.50</i>				
<i>No.1</i>	<i>1.18</i>	<i>27.07</i>	<i>6.73</i>				
<i>No.2</i>	<i>1.17</i>	<i>23.22</i>	<i>6.79</i>				
<i>No.3</i>	<i>1.17</i>	<i>23.24</i>	<i>6.79</i>				
<i>No.4</i>	<i>1.17</i>	<i>20.96</i>	<i>6.80</i>				
<i>No.5</i>	<i>1.17</i>	<i>19.86</i>	<i>6.79</i>				
<i>No.6</i>	<i>1.18</i>	<i>16.85</i>	<i>6.75</i>				
<i>No.7</i>	<i>1.21</i>	<i>13.80</i>	<i>6.63</i>				
<i>No.8</i>	<i>1.24</i>	<i>12.04</i>	<i>6.51</i>				
<i>No.9</i>	<i>1.33</i>	<i>9.16</i>	<i>6.21</i>				
<i>No.10</i>	<i>1.46</i>	<i>6.80</i>	<i>5.82</i>				
<i>No.11</i>	<i>1.82</i>	<i>14.65</i>	<i>5.12</i>				
<i>No.12</i>	<i>1.37</i>	<i>11.43</i>	<i>6.08</i>				
<i>No.13</i>	<i>1.95</i>	<i>5.11</i>	<i>4.95</i>				