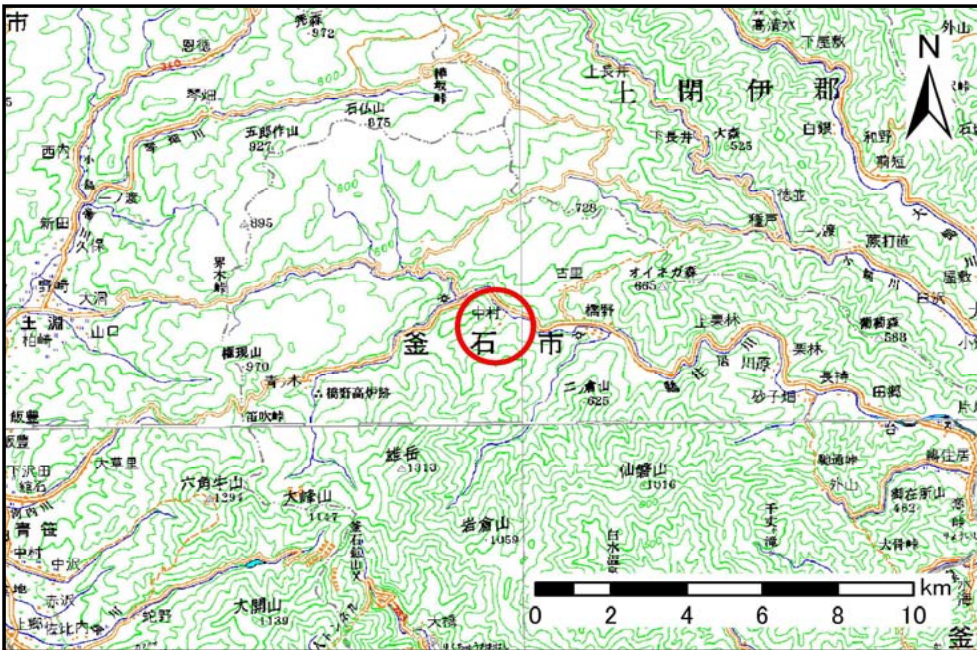


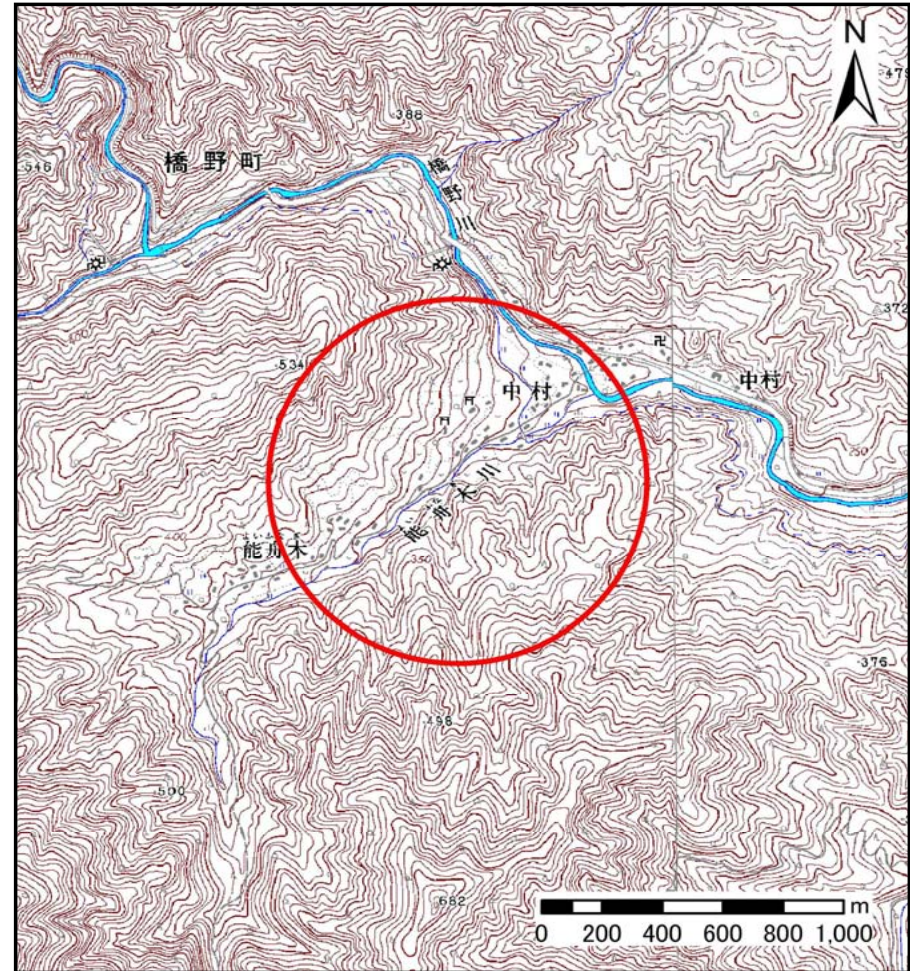
# 土砂災害防止に関する基礎調査(土石流)

表紙 位置,位置図

自然現象の種類	土石流
溪流番号	A127302
水系名	鵜住居川
河川名	能舟木川
溪流名	能舟木の沢(5)
所在地	岩手県釜石市橋野町第5地割
調査機関	沿岸広域振興局



位置図(S=1:200,000)



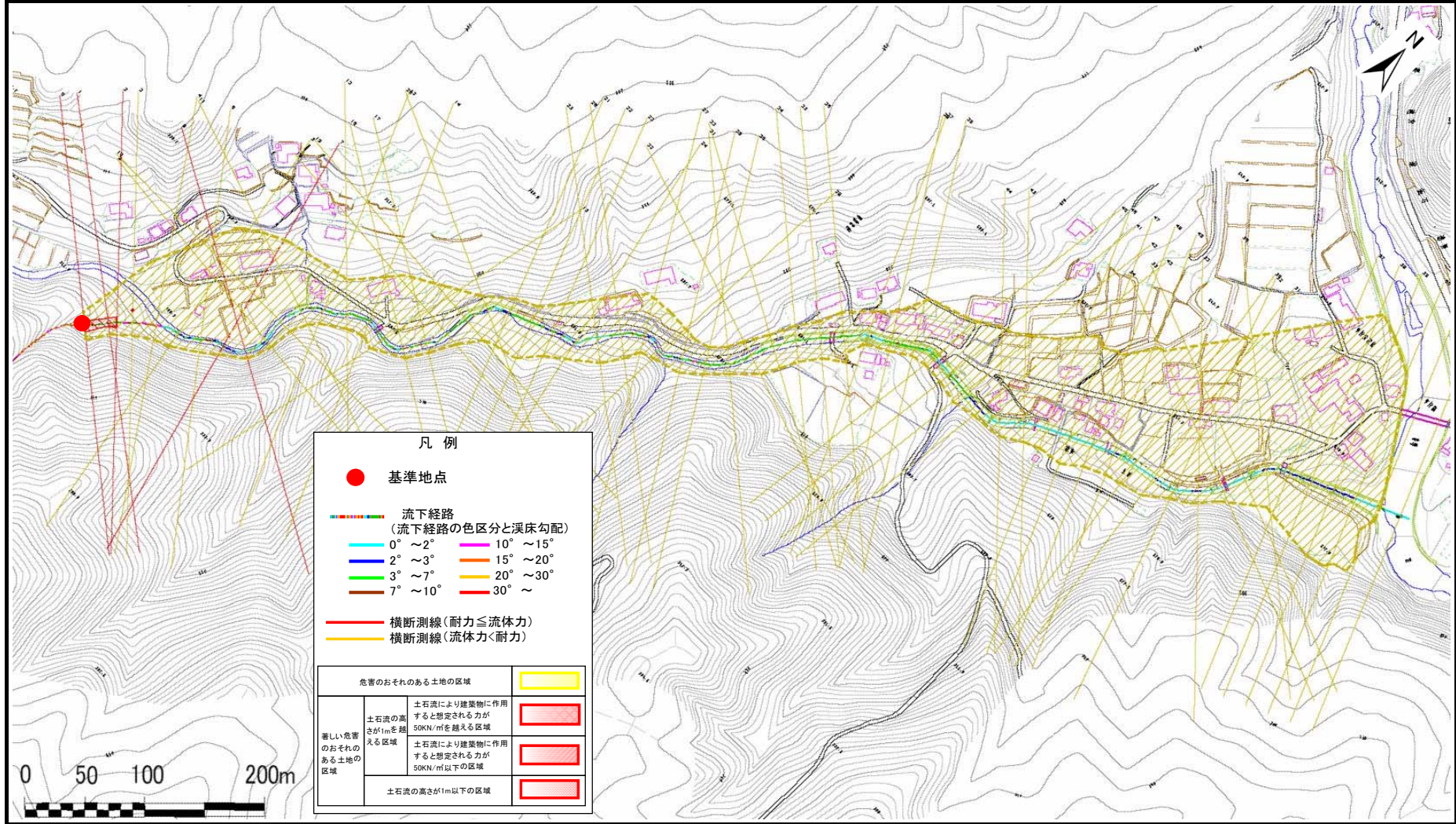
概況図(S=1:25,000)

# 土石流区域調査

様式3-1 危害のおそれのある土地、著しい危害のおそれのある土地の設定図

調査年度	平成23年度
所在地	岩手県釜石市橋野町第5地割

溪流の位置	溪流番号	A127302	溪流名	能舟木の沢(5)
-------	------	---------	-----	----------

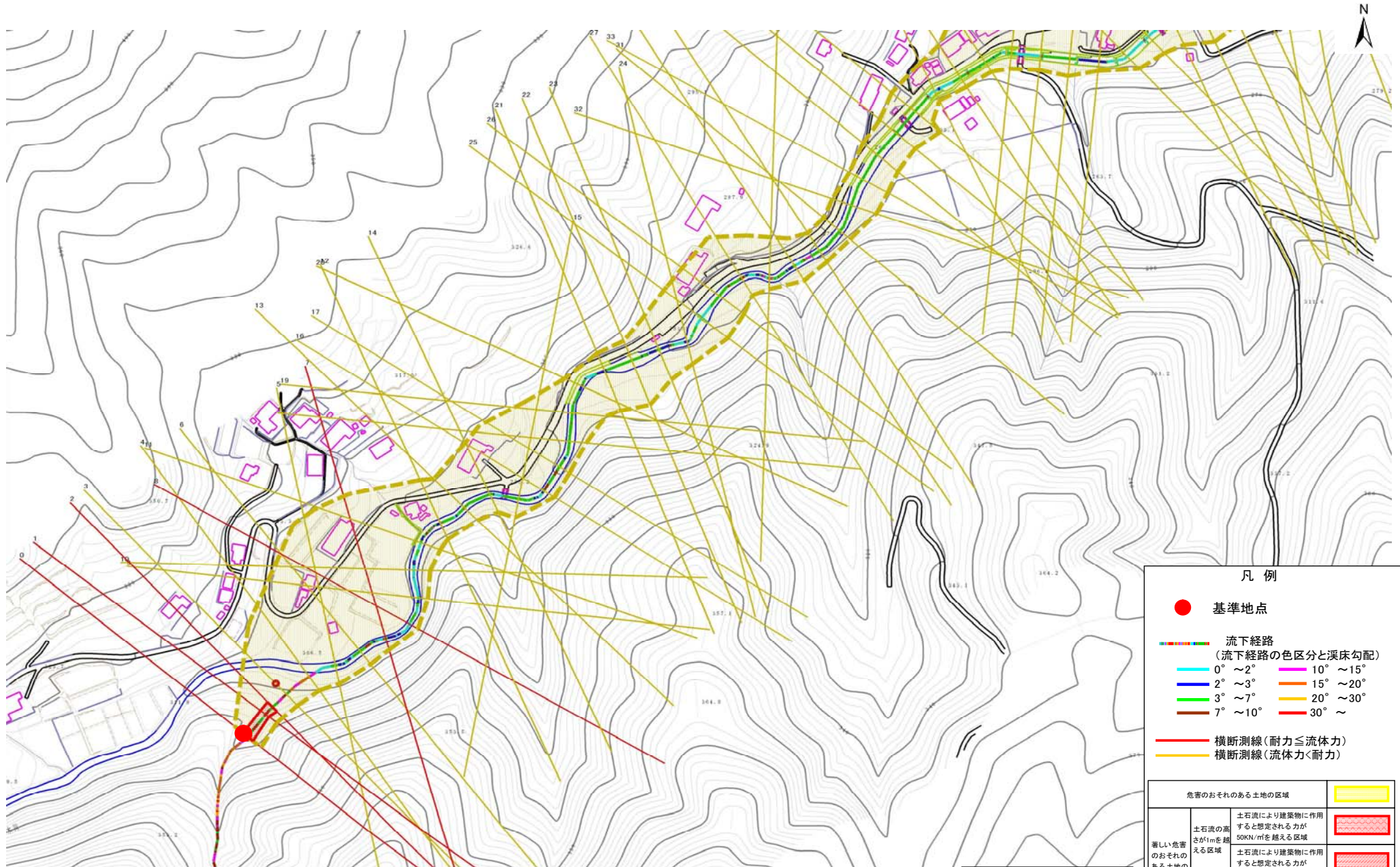


# 土石流区域調書

様式3-1 危害のおそれのある土地、著しい危害のおそれのある土地の設定図

調査年度 平成23年度

溪流の位置	溪流番号	A127302	溪流名	能舟木の沢(5)	所在地	岩手県釜石市橋野町第5地割
-------	------	---------	-----	----------	-----	---------------

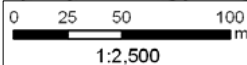


### 凡例

- 基準地点
- 流下経路  
(流下経路の色区分と渓床勾配)
 

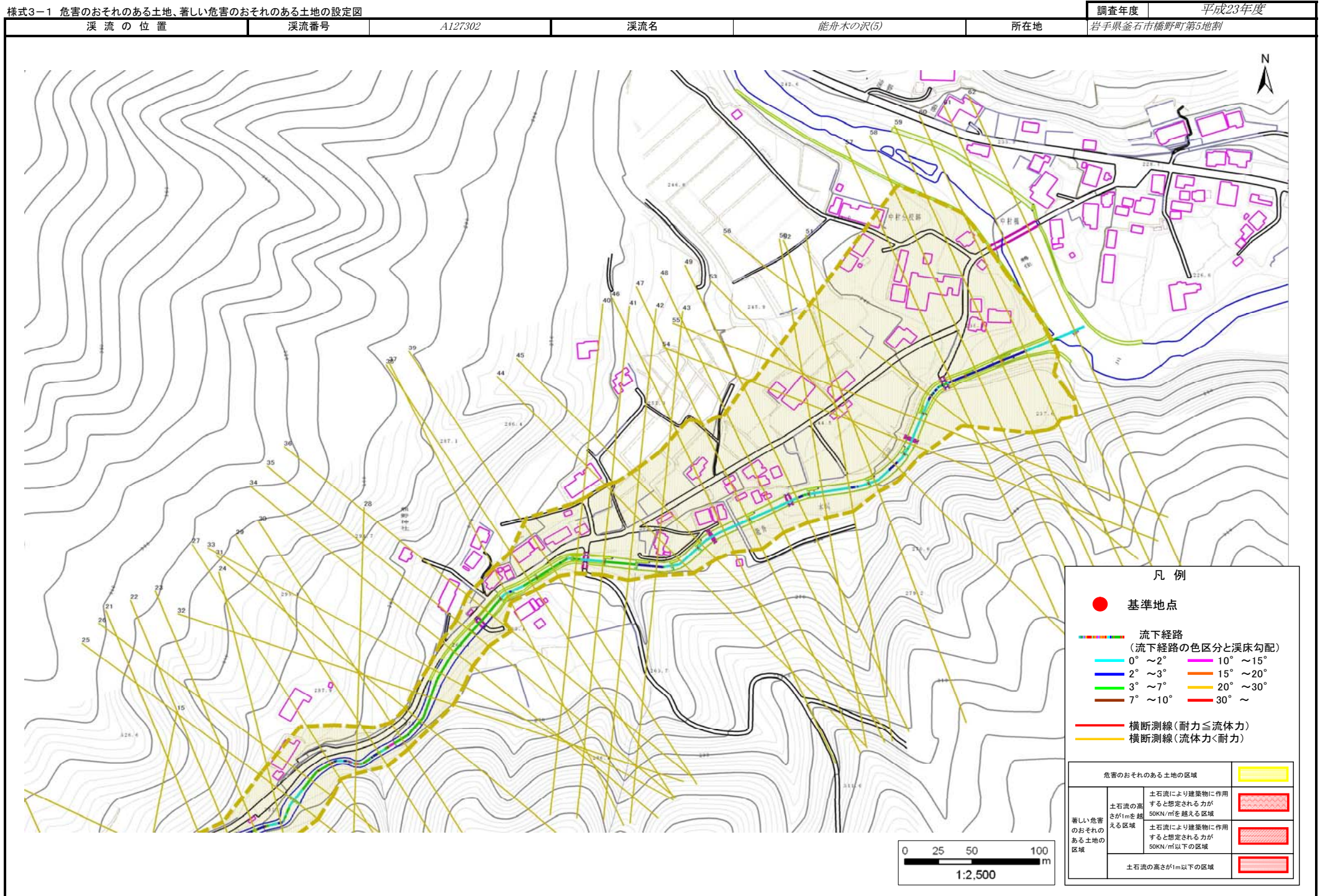
0° ~ 2°	10° ~ 15°
2° ~ 3°	15° ~ 20°
3° ~ 7°	20° ~ 30°
7° ~ 10°	30° ~
- 横断測線 (耐力 ≤ 流体力)
- 横断測線 (流体力 < 耐力)

危害のおそれのある土地の区域		
著しい危害のおそれのある土地の区域	土石流の高さが1mを超える区域	土石流により建築物に作用すると想定される力が50kN/m <sup>2</sup> を超える区域
	土石流の高さが1m以下の区域	土石流により建築物に作用すると想定される力が50kN/m <sup>2</sup> 以下の区域
	土石流の高さが1m以下の区域	



# 土石流区域調書

様式3-1 危害のおそれのある土地、著しい危害のおそれのある土地の設定図



## 土 石 流 区 域 調 査

様式3-2 建築物に作用すると想定される衝撃に関する事項

調査年度 平成23年度

溪 流 の 位 置	溪流番号	A127302	溪流名	能舟木の沢(5)	所在地	岩手県釜石市橋野町第5地割	
横断測線番号	土石流の高さh(m)	土石流の流体力Fd(kN/m <sup>2</sup> )	建築物の耐力P2(kN/m <sup>2</sup> )	横断測線番号	土石流の高さh(m)	土石流の流体力Fd(kN/m <sup>2</sup> )	建築物の耐力P2(kN/m <sup>2</sup> )
No.0	0.81	32.83	9.03	No.27	0.57	4.70	12.25
No.1	0.88	35.70	8.45	No.28	0.45	3.39	15.14
No.2	0.74	27.71	9.80	No.29	0.51	3.91	13.45
No.3	0.45	14.50	15.03	No.30	0.49	3.87	13.87
No.4	0.45	14.73	15.14	No.31	0.50	4.15	13.83
No.5	0.40	11.32	16.66	No.32	0.48	4.18	14.20
No.6	0.46	12.30	14.72	No.33	0.43	3.66	15.68
No.7	0.56	15.15	12.35	No.34	0.43	3.71	15.77
No.8	0.65	16.16	10.88	No.35	0.42	3.77	15.89
No.9	0.56	9.93	12.33	No.36	0.53	4.90	13.12
No.10	0.45	5.67	15.22	No.37	0.67	7.05	10.63
No.11	0.53	5.32	13.07	No.38	0.66	6.66	10.81
No.12	0.47	4.24	14.40	No.39	0.65	6.80	10.82
No.13	0.45	3.61	14.94	No.40	0.64	6.56	11.01
No.14	0.57	3.66	12.21	No.41	0.58	5.28	12.07
No.15	0.49	2.83	13.95	No.42	0.57	5.08	12.25
No.16	0.49	2.83	13.95	No.43	0.57	5.01	12.21
No.17	0.56	3.61	12.33	No.44	0.57	4.86	12.24
No.18	0.55	3.75	12.62	No.45	0.58	4.83	11.98
No.19	0.46	3.25	14.84	No.46	0.59	4.65	11.82
No.20	0.45	3.38	15.11	No.47	0.62	4.14	11.31
No.21	0.45	3.43	15.21	No.48	0.60	4.42	11.60
No.22	0.45	3.40	15.16	No.49	0.63	4.09	11.25
No.23	0.51	4.09	13.39	No.50	0.63	4.10	11.18
No.24	0.45	3.30	14.97	No.51	0.63	4.09	11.18
No.25	0.45	3.36	15.07	No.52	0.64	4.02	11.11
No.26	0.44	3.45	15.26	No.53	0.65	3.72	10.93

