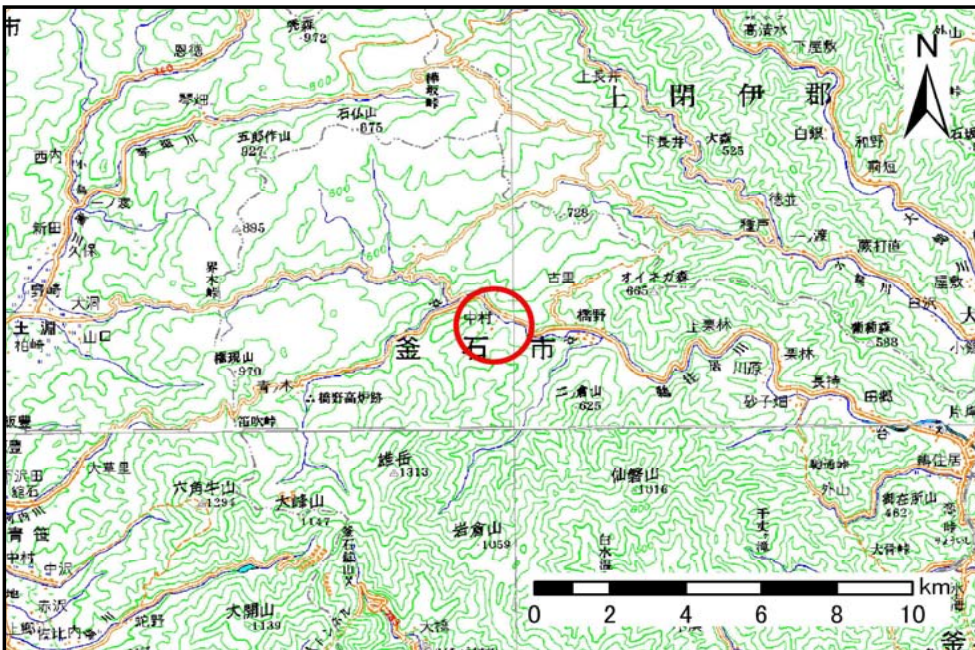


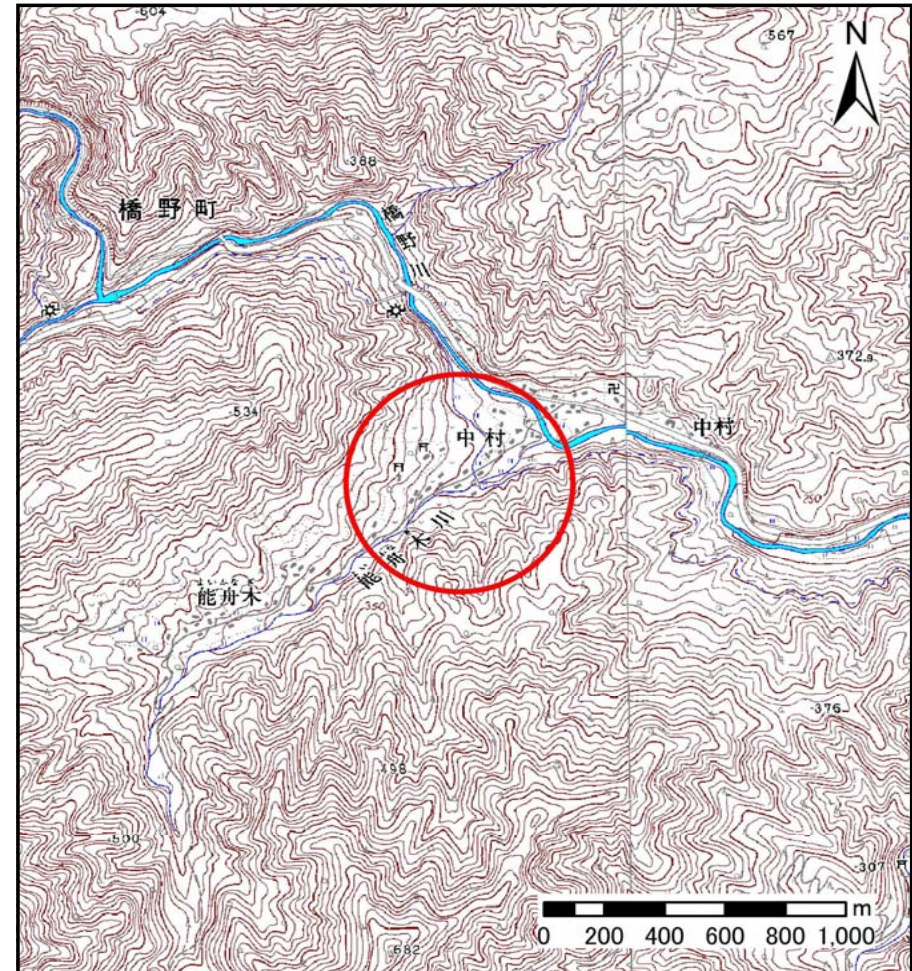
土砂災害防止に関する基礎調査(土石流)

表紙 位置位置図

自然現象の種類	土石流
溪流番号	A127006
水系名	鵜住居川
河川名	能舟木川
溪流名	能舟木の沢(3)
所在地	岩手県釜石市橋野町第7地割
調査機関	沿岸広域振興局



位置図(S=1:200,000)



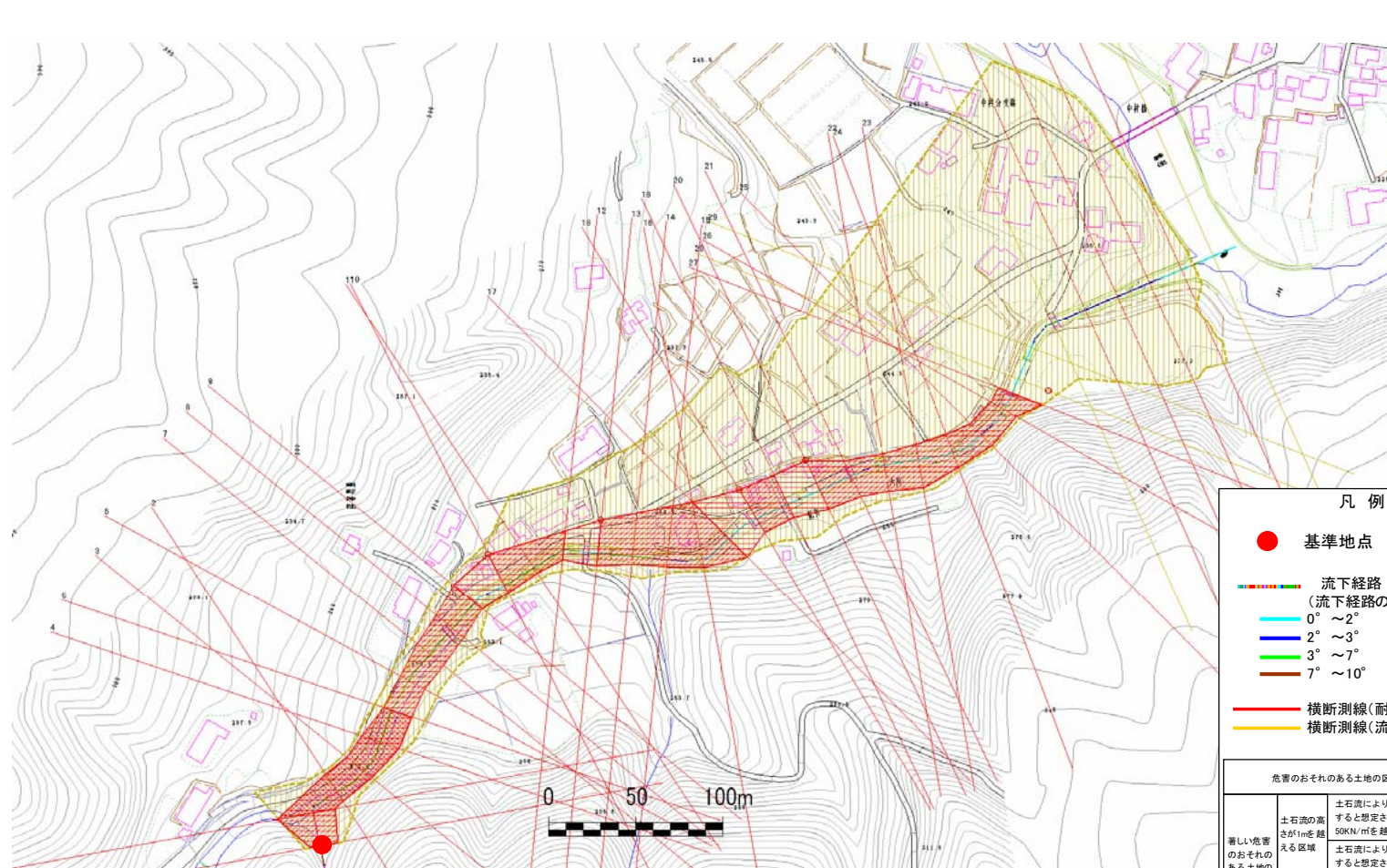
概況図(S=1:25,000)

土石流区域調査

様式3-1 危害のおそれのある土地、著しい危害のおそれのある土地の設定図

調査年度	平成23年度
所在地	岩手県釜石市橋野町第7地割

溪流の位置	溪流番号	A127006	溪流名	能舟木の沢(3)	所在地	岩手県釜石市橋野町第7地割
-------	------	---------	-----	----------	-----	---------------



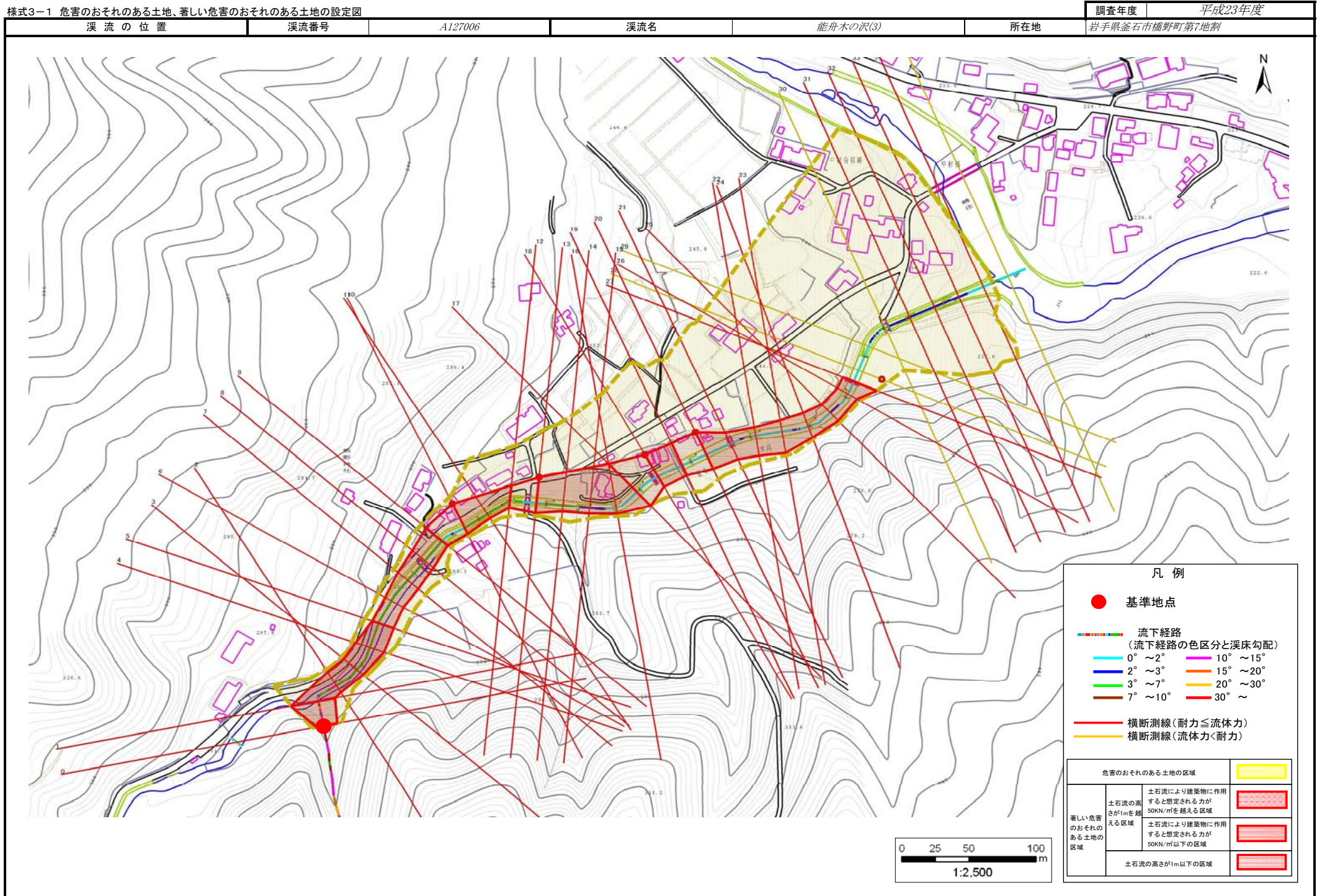
凡例

- 基準地点
- 流下経路 (流下経路の色区分と渓床勾配)
 - 0° ~ 2°
 - 2° ~ 3°
 - 3° ~ 7°
 - 7° ~ 10°
 - 10° ~ 15°
 - 15° ~ 20°
 - 20° ~ 30°
 - 30° ~
- 横断測線(耐力 ≤ 流体力)
- 横断測線(流体力 < 耐力)

危害のおそれのある土地の区域		
著しい危害のおそれのある土地の区域	土石流の高さが1mを超える区域	
	土石流により建築物に作用すると想定される力が50kN/m ² を超える区域	
	土石流により建築物に作用すると想定される力が50kN/m ² 以下の区域	
土石流の高さが1m以下の区域		

土石流区域調書

様式3-1 危害のおそれのある土地、著しい危害のおそれのある土地の設定図



土石流区域調査

様式3-2 建築物に作用すると想定される衝撃に関する事項

調査年度 平成23年度

溪流の位置	溪流番号	A127006	溪流名	能舟木の沢(3)	所在地	岩手県釜石市橋野町第7地割	
横断測線番号	土石流の高さh(m)	土石流の流体力Fd(kN/m ²)	建築物の耐力P2(kN/m ²)	横断測線番号	土石流の高さh(m)	土石流の流体力Fd(kN/m ²)	建築物の耐力P2(kN/m ²)
No.0	1.74	65.89	5.25	No.27	1.21	9.26	6.62
No.1	1.06	38.23	7.28	No.28	1.00	7.17	7.65
No.2	1.52	61.14	5.68	No.29	1.00	7.17	7.65
No.3	1.53	60.98	5.66	No.30	0.99	7.29	7.70
No.4	1.38	50.09	6.03	No.31	1.51	12.64	5.70
No.5	1.61	55.36	5.48	No.32	1.35	11.25	6.14
No.6	1.61	48.08	5.48	No.33	1.43	12.41	5.90
No.7	1.36	32.72	6.11	No.34	1.94	18.50	4.96
No.8	1.32	27.44	6.23	No.35	0.97	7.61	7.83
No.9	1.28	23.74	6.37				
No.10	0.86	13.02	8.63				
No.11	1.80	27.77	5.14				
No.12	1.90	28.86	5.00				
No.13	0.90	10.30	8.29				
No.14	2.01	29.07	4.88				
No.15	2.16	30.78	4.74				
No.16	1.75	23.11	5.23				
No.17	1.29	13.92	6.32				
No.18	0.94	8.94	8.04				
No.19	1.17	11.33	6.80				
No.20	0.95	8.40	7.92				
No.21	1.34	11.45	6.17				
No.22	1.34	11.87	6.17				
No.23	1.25	10.17	6.46				
No.24	1.47	11.25	5.80				
No.25	1.60	12.39	5.50				
No.26	1.64	13.49	5.43				