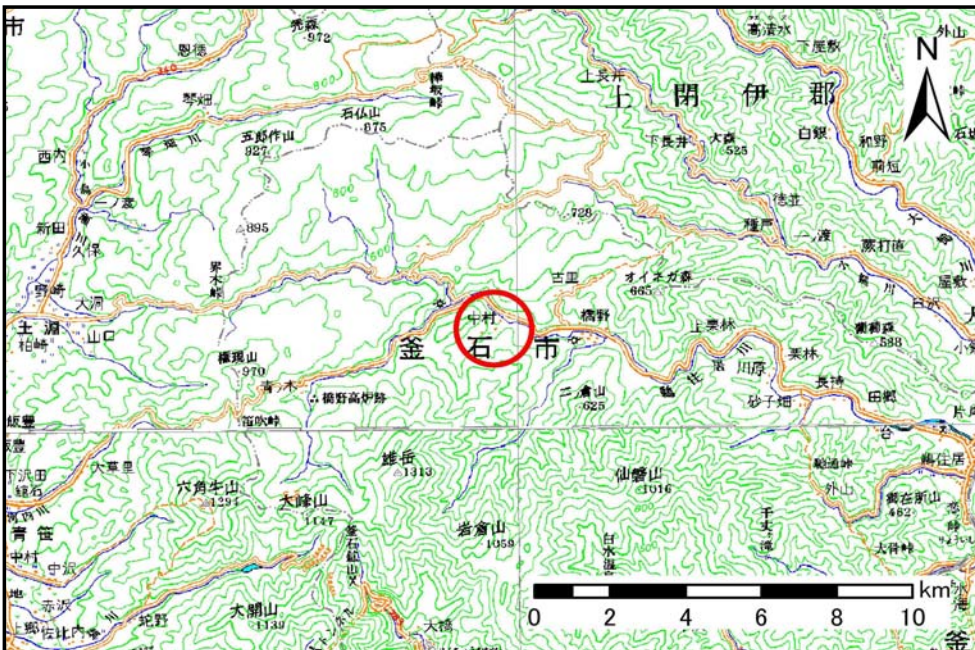


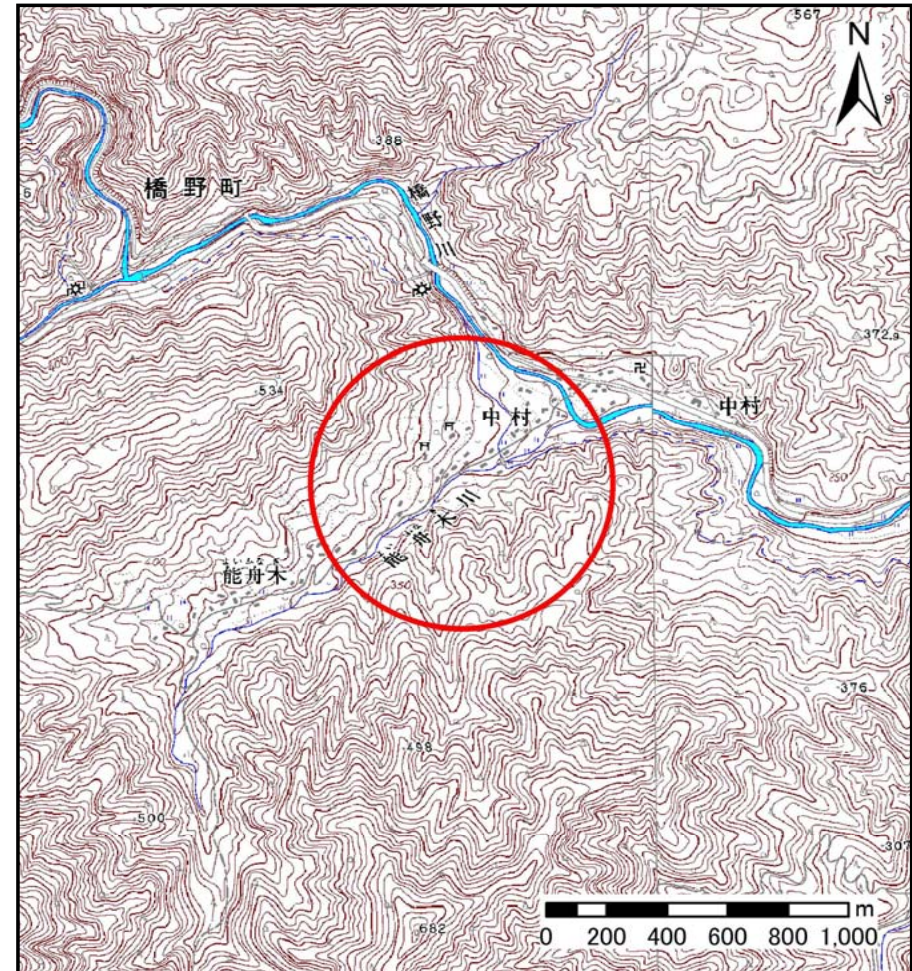
土砂災害防止に関する基礎調査(土石流)

表紙 位置,位置図

自然現象の種類	土石流
溪流番号	A127005
水系名	鶉住居川
河川名	能舟木川
溪流名	能舟木の沢(2)
所在地	岩手県釜石市橋野町第7地割
調査機関	沿岸広域振興局



位置図(S=1:200,000)



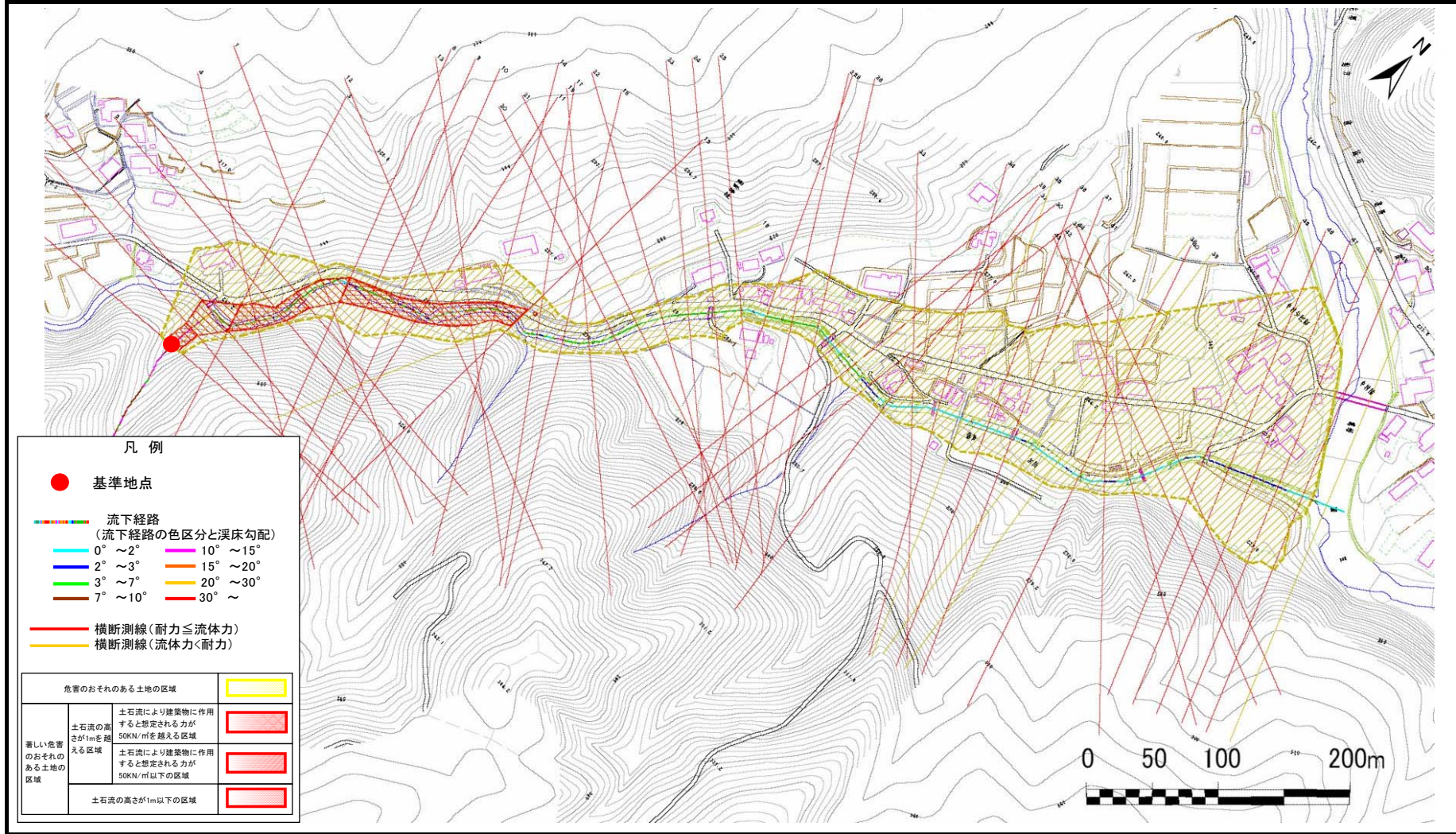
概況図(S=1:25,000)

土石流区域調査

様式3-1 危害のおそれのある土地、著しい危害のおそれのある土地の設定図

調査年度	平成23年度
所在地	岩手県釜石市橋野町第7地割

溪流の位置	溪流番号	A127005	溪流名	能舟木の沢(2)	所在地	岩手県釜石市橋野町第7地割
-------	------	---------	-----	----------	-----	---------------

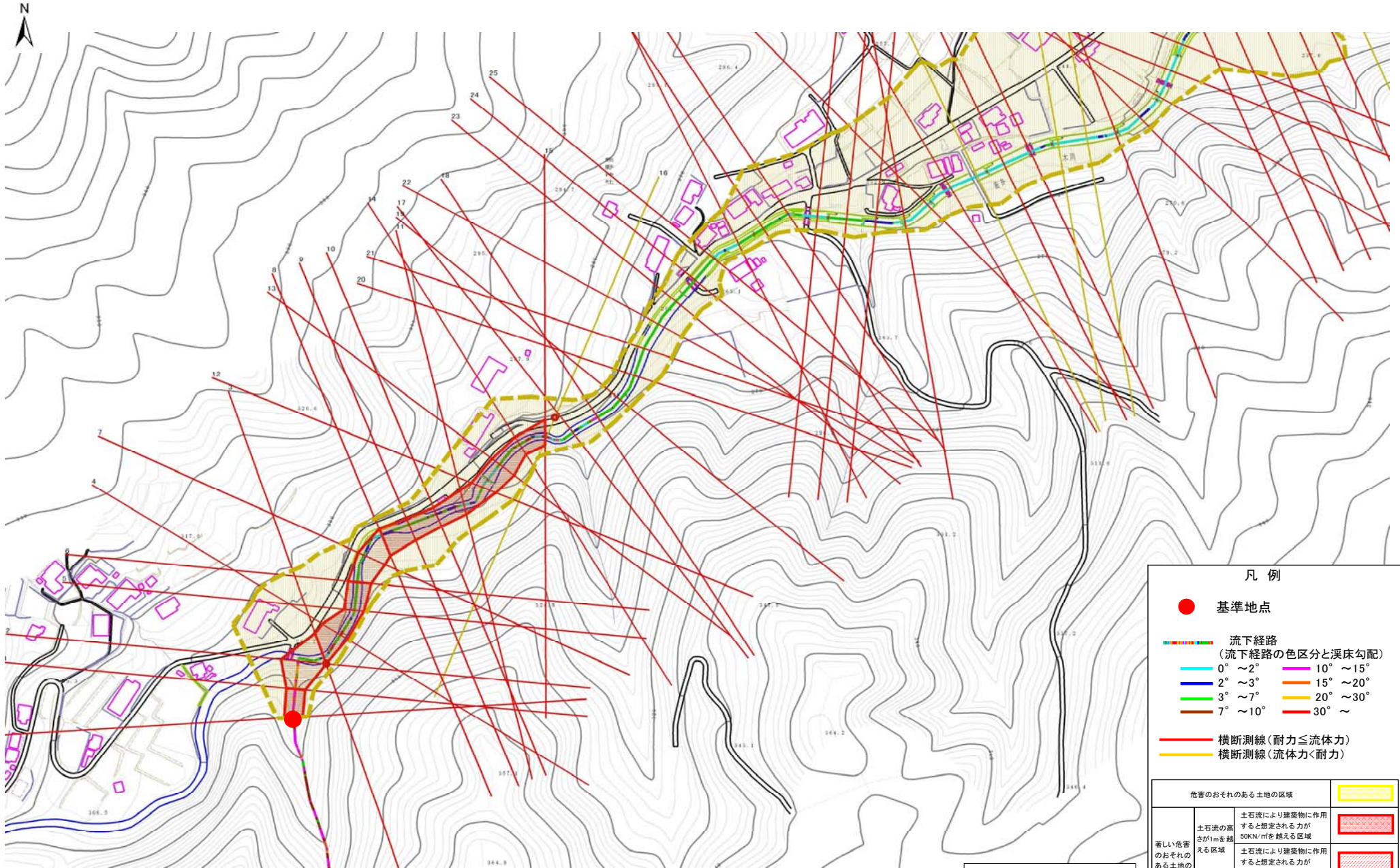


土石流区域調書

様式3-1 危害のおそれのある土地、著しい危害のおそれのある土地の設定図

調査年度 平成23年度

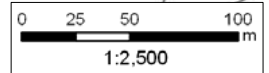
溪流の位置	溪流番号	A127005	溪流名	能舟木の沢(2)	所在地	岩手県釜石市橋野町第7地割
-------	------	---------	-----	----------	-----	---------------



凡例

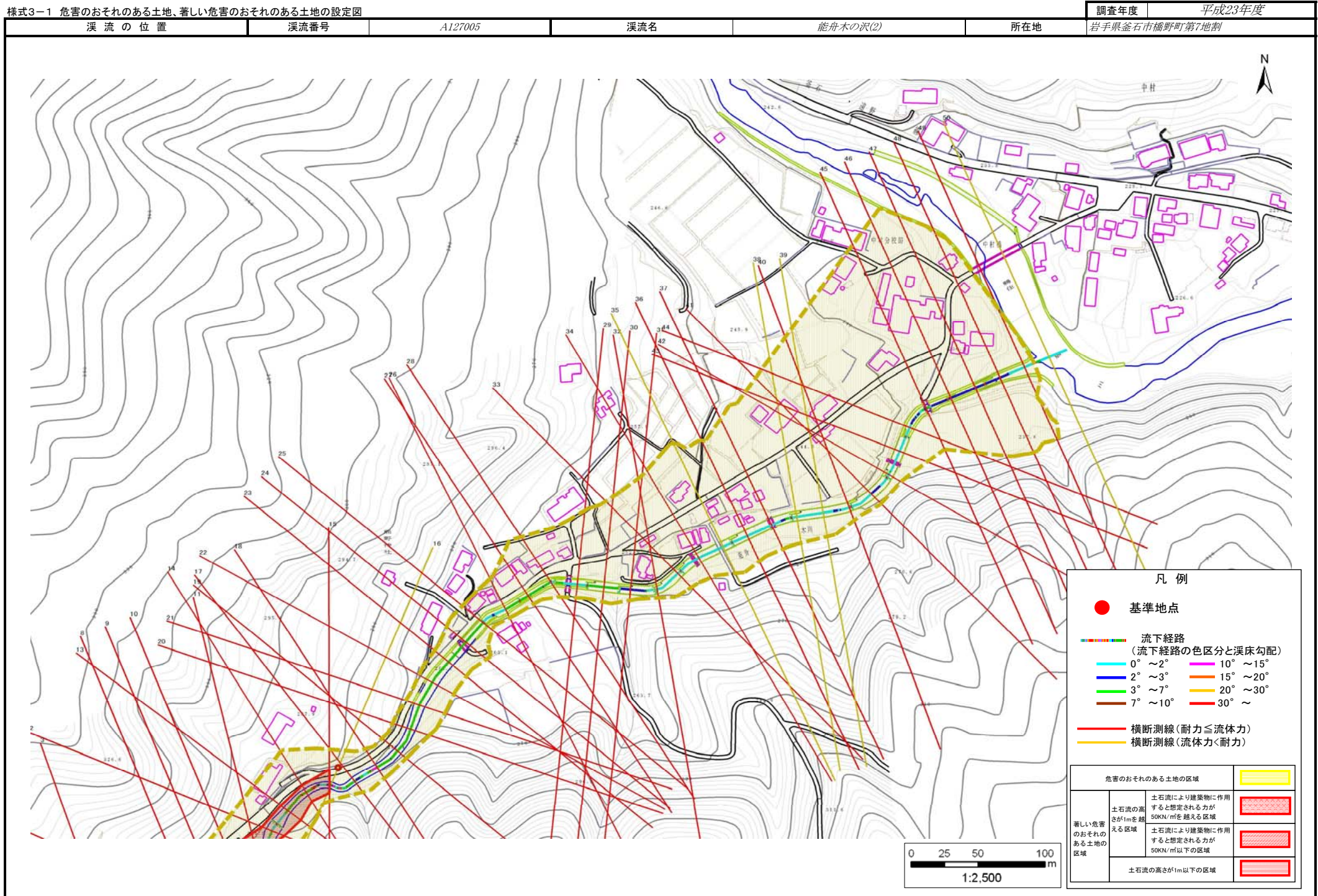
- 基準地点
- 流下経路 (流下経路の色区分と溪床勾配)
 - 0° ~ 2°
 - 2° ~ 3°
 - 3° ~ 7°
 - 7° ~ 10°
 - 10° ~ 15°
 - 15° ~ 20°
 - 20° ~ 30°
 - 30° ~
- 横断測線 (耐力 ≤ 流体力)
- 横断測線 (流体力 < 耐力)

危害のおそれのある土地の区域		
著しい危害のおそれのある土地の区域	土石流の高さが1mを超える区域	土石流により建築物に作用すると想定される力が50KN/mを超える区域
	土石流の高さが1mを超える区域	土石流により建築物に作用すると想定される力が50KN/m以下の区域
	土石流の高さが1m以下の区域	
	土石流の高さが1m以下の区域	



土石流区域調書

様式3-1 危害のおそれのある土地、著しい危害のおそれのある土地の設定図



凡例

- 基準地点
- 流下経路
(流下経路の色区分と溪床勾配)
- 0° ~ 2° 10° ~ 15°
- 2° ~ 3° 15° ~ 20°
- 3° ~ 7° 20° ~ 30°
- 7° ~ 10° 30° ~
- 横断測線 (耐力 ≤ 流体力)
- 横断測線 (流体力 < 耐力)

危害のおそれのある土地の区域		
著しい危害のおそれのある土地の区域	土石流により建築物に作用する想定される力が50kN/m ² を超える区域	
	土石流により建築物に作用する想定される力が50kN/m ² 以下の区域	
	土石流の高さが1m以下の区域	
	土石流の高さが1m以下の区域	

土石流区域調書

様式3-2 建築物に作用すると想定される衝撃に関する事項

調査年度 平成23年度

溪流の位置	溪流番号	A127005	溪流名	能舟木の沢(2)	所在地	岩手県釜石市橋野町第7地割	
横断測線番号	土石流の高さh(m)	土石流の流体力Fd(kN/m ²)	建築物の耐力P2(kN/m ²)	横断測線番号	土石流の高さh(m)	土石流の流体力Fd(kN/m ²)	建築物の耐力P2(kN/m ²)
No.0	1.41	49.56	5.97	No.27	1.76	25.88	5.21
No.1	1.37	46.36	6.07	No.28	1.51	20.55	5.70
No.2	0.69	19.86	10.34	No.29	1.70	23.29	5.31
No.3	0.96	28.57	7.90	No.30	1.69	22.56	5.33
No.4	1.02	29.02	7.54	No.31	1.71	22.14	5.30
No.5	1.25	35.75	6.46	No.32	1.70	21.86	5.32
No.6	1.12	28.01	7.01	No.33	1.13	11.64	6.94
No.7	0.96	21.43	7.92	No.34	1.40	15.15	5.99
No.8	0.94	19.32	8.00	No.35	0.80	6.67	9.12
No.9	1.05	19.59	7.36	No.36	1.78	19.31	5.17
No.10	1.14	19.97	6.90	No.37	1.08	8.63	7.19
No.11	1.02	14.56	7.53	No.38	0.82	6.19	8.97
No.12	1.05	10.28	7.35	No.39	0.83	5.92	8.85
No.13	1.01	10.26	7.60	No.40	1.11	7.73	7.06
No.14	1.19	12.94	6.68	No.41	1.23	8.76	6.54
No.15	1.04	10.59	7.44	No.42	1.82	15.53	5.12
No.16	0.78	7.25	9.35	No.43	1.36	10.77	6.12
No.17	1.18	12.42	6.74	No.44	1.76	15.19	5.21
No.18	1.06	10.77	7.29	No.45	1.71	15.12	5.29
No.19	1.29	14.82	6.32	No.46	1.40	11.48	5.97
No.20	1.16	13.58	6.82	No.47	1.20	9.65	6.65
No.21	1.15	13.74	6.89	No.48	1.65	15.06	5.39
No.22	1.18	14.39	6.73	No.49	1.42	12.22	5.93
No.23	1.17	14.93	6.78	No.50	0.81	6.04	9.01
No.24	1.36	17.82	6.11				
No.25	1.56	20.95	5.59				
No.26	1.61	22.73	5.48				