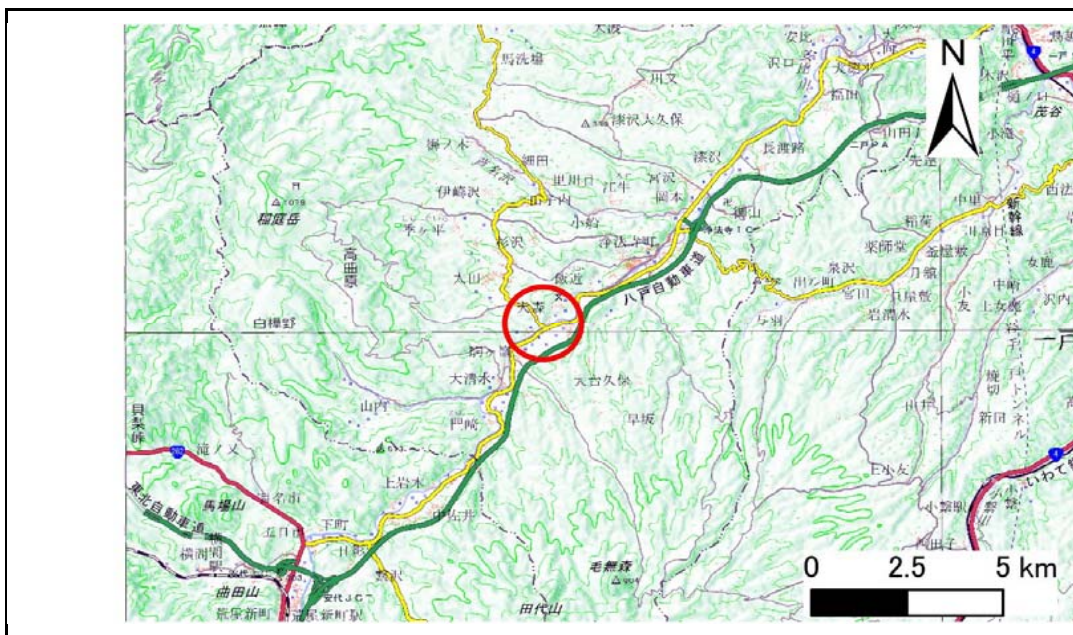


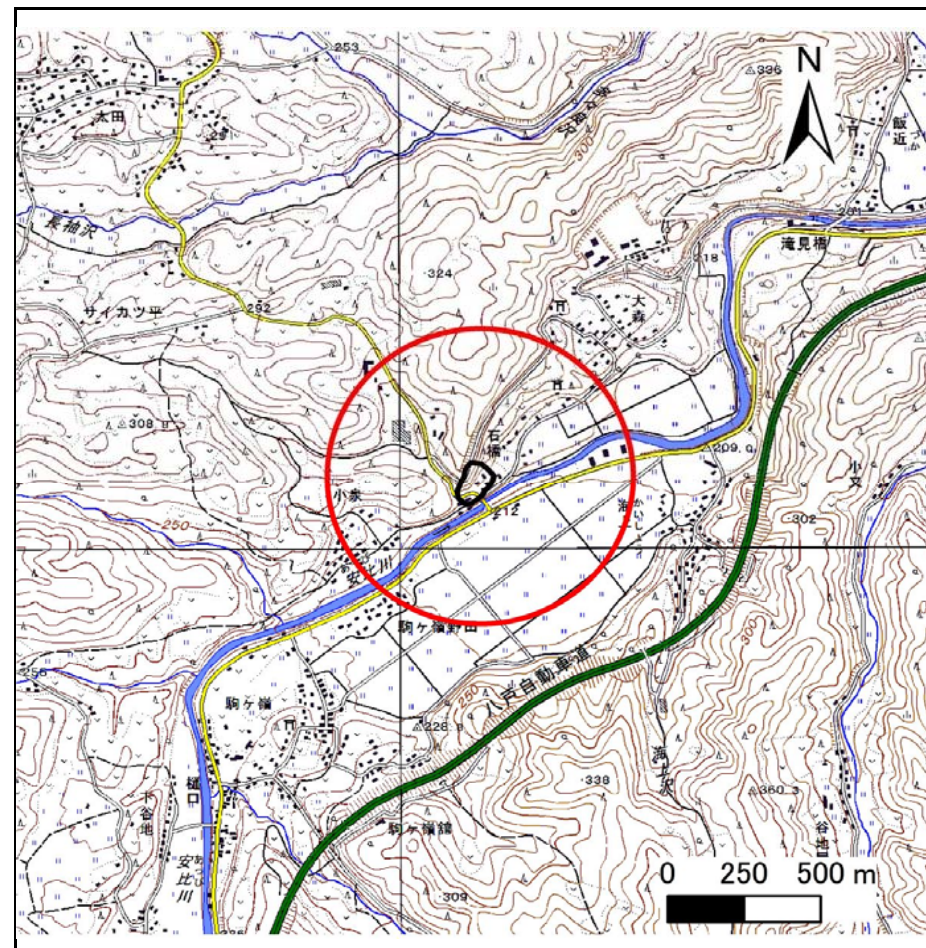
土砂災害防止に関する基礎調査(急傾斜地の崩壊)

表紙 概況、位置図

自然現象の種類	急傾斜地の崩壊
箇所番号	028B1001
箇所名	サイカツ平
所在地	二戸市浄法寺町大清水前田
調査機関	県北広域振興局土木部二戸土木センター



概況図(S=1:200,000)



位置図(S=1:25,000)

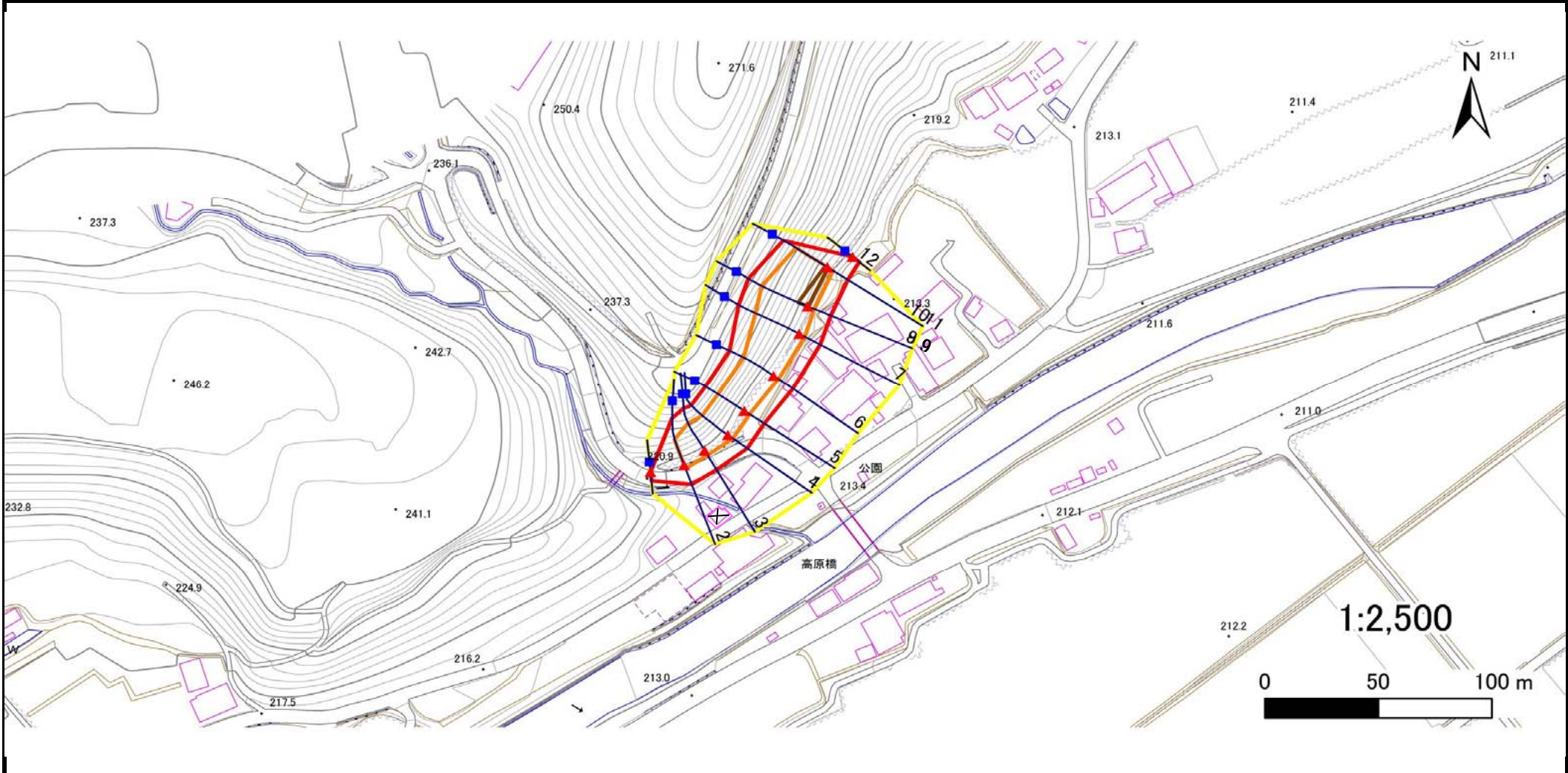
国土地理院の電子地形図200000『八戸』及び電子地形図25000『浄法寺』を掲載

急傾斜地の崩壊区域調査

様式3-1 危害のおそれのある土地、著しい危害のおそれのある土地の設定図

調査年度 平成30年度

急傾斜地の位置	箇所番号	028B1001	箇所名	サイカツ平	所在地	二戸市浄法寺町大清水前田
---------	------	----------	-----	-------	-----	--------------



凡例	■ 上端	— 横断測線	■ 危害のおそれのある土地の区域	■ 土石等の移動による力が100kN/m ² を超える範囲
	▲ 下端		■ 著しい危害のおそれのある土地の区域	■ 土石等の堆積高が3mを超える範囲

急傾斜地の崩壊区域調書

様式3-2 建築物に作用すると想定される衝撃に関する事項(1/1)

調査年度

平成30年度

急傾斜地の位置		箇所番号		028B1001		箇所名		サイカツ平		所在地		二戸市浄法寺町大清水前田				
横断 測線 番号	急傾斜地の下端に隣接する土地								急傾斜地内							
	土石等の移動の高さと力の大きさ				土石等の堆積高さと力の大きさ				土石等の移動の高さと力の大きさ				土石等の堆積高さと力の大きさ			
	区分	高さ (m)	下端からの距離 (m)	力の大きさ (kN/m ²)	区分	下端からの水平 距離(m)	高さ (m)	力の大きさ (kN/m ²)	区分	高さ (m)	上端からの比高 (m)	力の大きさ (kN/m ²)	区分	上端からの比高 (m)	高さ (m)	力の大きさ (kN/m ²)
1	100kN/m ² を超える	—	— ~ —	—	3mを超える	— ~ —	—	—	100kN/m ² を超える	—	— ~ —	—	3mを超える	— ~ —	—	—
	それ以外	1.00	0.00 ~ 4.04	50.61	それ以外	0.00 ~ 4.04	2.06	11.05	それ以外	1.00	5.00 ~ 5.00	50.61	それ以外	5.00 ~ 5.00	2.06	11.05
2	100kN/m ² を超える	1.00	0.00 ~ 1.64	125.11	3mを超える	— ~ —	—	—	100kN/m ² を超える	1.00	11.33 ~ 19.25	125.11	3mを超える	— ~ —	—	—
	それ以外	1.00	1.64 ~ 9.43	100.00	それ以外	0.00 ~ 9.43	2.19	11.70	それ以外	1.00	5.00 ~ 11.33	100.00	それ以外	5.00 ~ 19.25	2.19	11.70
3	100kN/m ² を超える	1.00	0.00 ~ 2.53	139.63	3mを超える	— ~ —	—	—	100kN/m ² を超える	1.00	10.53 ~ 21.66	139.63	3mを超える	— ~ —	—	—
	それ以外	1.00	2.53 ~ 10.31	100.00	それ以外	0.00 ~ 10.31	2.70	14.47	それ以外	1.00	5.00 ~ 10.53	100.00	それ以外	5.00 ~ 21.66	2.70	14.47
4	100kN/m ² を超える	1.00	0.00 ~ 2.73	142.99	3mを超える	— ~ —	—	—	100kN/m ² を超える	1.00	10.64 ~ 22.74	142.99	3mを超える	— ~ —	—	—
	それ以外	1.00	2.73 ~ 10.51	100.00	それ以外	0.00 ~ 10.51	2.80	15.01	それ以外	1.00	5.00 ~ 10.64	100.00	それ以外	5.00 ~ 22.74	2.80	15.01
5	100kN/m ² を超える	1.00	0.00 ~ 2.79	144.10	3mを超える	— ~ —	—	—	100kN/m ² を超える	1.00	11.03 ~ 23.81	144.10	3mを超える	— ~ —	—	—
	それ以外	1.00	2.79 ~ 10.58	100.00	それ以外	0.00 ~ 10.58	2.91	15.60	それ以外	1.00	5.00 ~ 11.03	100.00	それ以外	5.00 ~ 23.81	2.91	15.60
6	100kN/m ² を超える	1.00	0.00 ~ 2.71	142.70	3mを超える	— ~ —	—	—	100kN/m ² を超える	1.00	10.54 ~ 22.90	142.70	3mを超える	— ~ —	—	—
	それ以外	1.00	2.71 ~ 10.49	100.00	それ以外	0.00 ~ 10.49	2.74	14.65	それ以外	1.00	5.00 ~ 10.54	100.00	それ以外	5.00 ~ 22.90	2.74	14.65
7	100kN/m ² を超える	1.00	0.00 ~ 2.63	141.44	3mを超える	— ~ —	—	—	100kN/m ² を超える	1.00	10.76 ~ 25.75	141.44	3mを超える	— ~ —	—	—
	それ以外	1.00	2.63 ~ 10.42	100.00	それ以外	0.00 ~ 10.42	2.91	15.58	それ以外	1.00	5.00 ~ 10.76	100.00	それ以外	5.00 ~ 25.75	2.91	15.58
8	100kN/m ² を超える	1.00	0.00 ~ 3.25	151.96	3mを超える	0.00 ~ 0.21	3.12	16.69	100kN/m ² を超える	1.00	10.57 ~ 28.73	151.96	3mを超える	25.00 ~ 28.73	3.12	16.69
	それ以外	1.00	3.25 ~ 11.03	100.00	それ以外	0.21 ~ 11.03	3.00	16.05	それ以外	1.00	5.00 ~ 10.57	100.00	それ以外	5.00 ~ 25.00	3.00	16.05
9	100kN/m ² を超える	1.00	0.00 ~ 3.25	151.96	3mを超える	0.00 ~ 0.21	3.12	16.69	100kN/m ² を超える	1.00	10.57 ~ 28.73	151.96	3mを超える	25.00 ~ 28.73	3.12	16.69
	それ以外	1.00	3.25 ~ 11.03	100.00	それ以外	0.21 ~ 11.03	3.00	16.05	それ以外	1.00	5.00 ~ 10.57	100.00	それ以外	5.00 ~ 25.00	3.00	16.05
10	100kN/m ² を超える	1.00	0.00 ~ 3.02	148.04	3mを超える	0.00 ~ 0.45	3.26	17.47	100kN/m ² を超える	1.00	10.96 ~ 25.86	148.04	3mを超える	25.00 ~ 25.86	3.26	17.47
	それ以外	1.00	3.02 ~ 10.81	100.00	それ以外	0.45 ~ 10.81	3.00	16.05	それ以外	1.00	5.00 ~ 10.96	100.00	それ以外	5.00 ~ 25.00	3.00	16.05
11	100kN/m ² を超える	1.00	0.00 ~ 3.02	148.04	3mを超える	0.00 ~ 0.45	3.26	17.47	100kN/m ² を超える	1.00	10.96 ~ 25.86	148.04	3mを超える	25.00 ~ 25.86	3.26	17.47
	それ以外	1.00	3.02 ~ 10.81	100.00	それ以外	0.45 ~ 10.81	3.00	16.05	それ以外	1.00	5.00 ~ 10.96	100.00	それ以外	5.00 ~ 25.00	3.00	16.05
12	100kN/m ² を超える	—	— ~ —	—	3mを超える	— ~ —	—	—	100kN/m ² を超える	—	— ~ —	—	3mを超える	— ~ —	—	—
	それ以外	1.00	0.00 ~ 3.82	48.03	それ以外	0.00 ~ 3.82	2.12	11.36	それ以外	1.00	5.00 ~ 5.00	48.03	それ以外	5.00 ~ 5.00	2.12	11.36
	100kN/m ² を超える		~		3mを超える	~			100kN/m ² を超える		~		3mを超える	~		
	それ以外		~		それ以外	~			それ以外		~		それ以外	~		
	100kN/m ² を超える		~		3mを超える	~			100kN/m ² を超える		~		3mを超える	~		
	それ以外		~		それ以外	~			それ以外		~		それ以外	~		
	100kN/m ² を超える		~		3mを超える	~			100kN/m ² を超える		~		3mを超える	~		
	それ以外		~		それ以外	~			それ以外		~		それ以外	~		