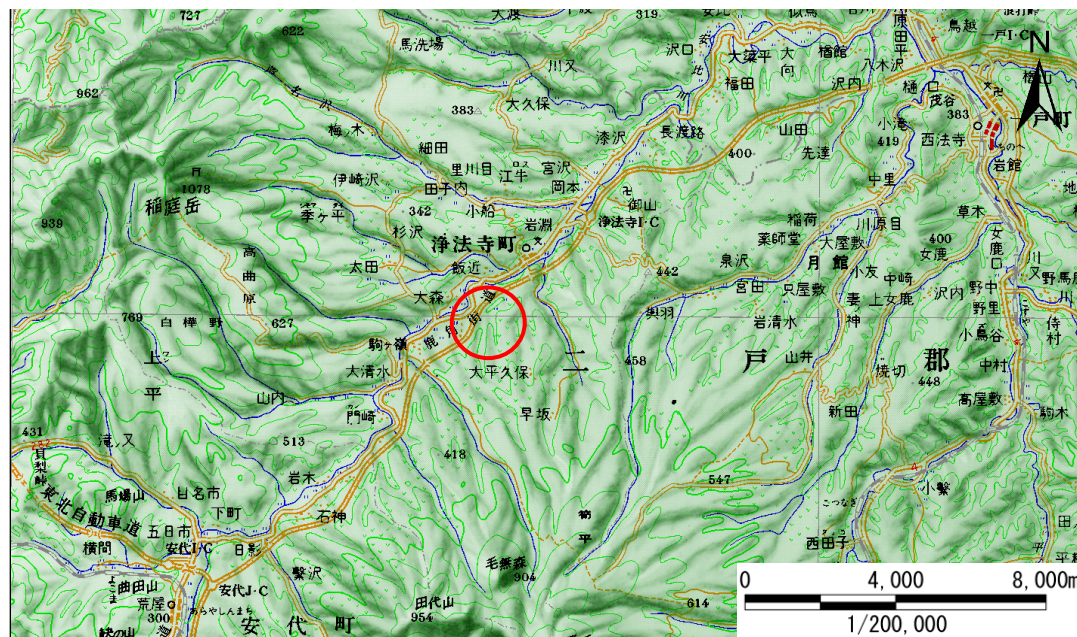


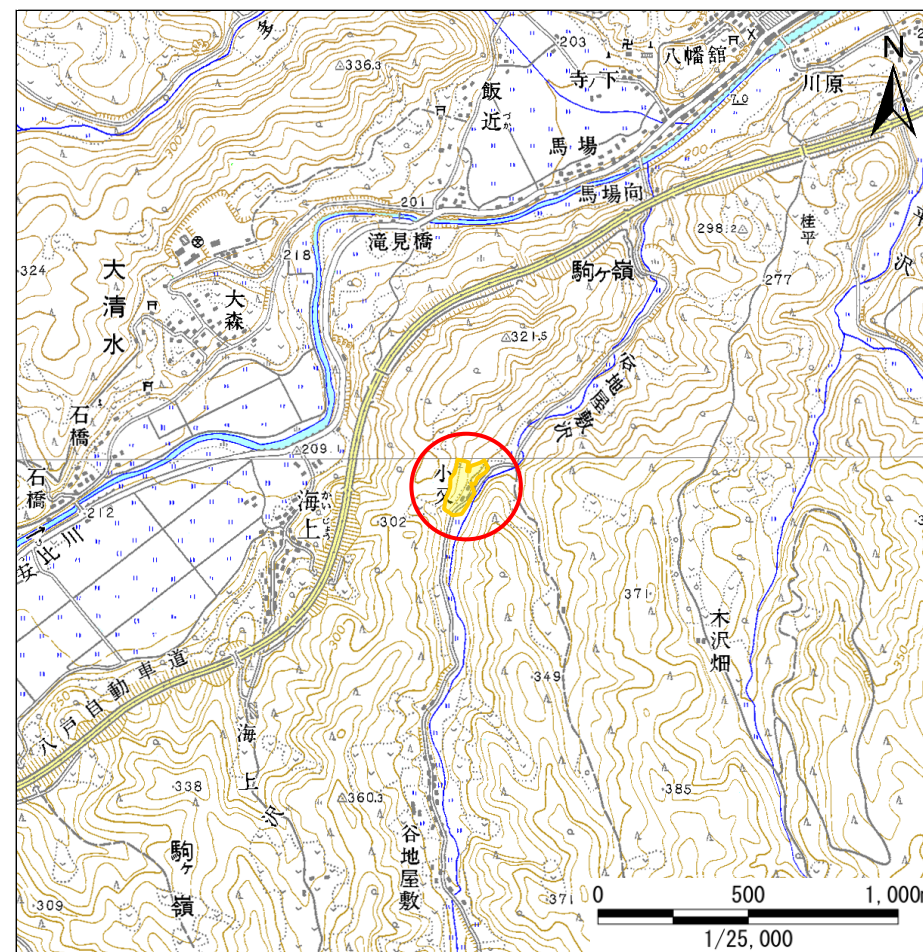
土砂災害防止に関する基礎調査(急傾斜地の崩壊)

表紙 概況、位置図

自然現象の種類	急傾斜地の崩壊
箇所番号	028A1001
箇所名	小又
所在地	二戸市浄法寺町小又
調査機関	岩手県北広域振興局土木部二戸土木センター



概況図(S=1:200,000)



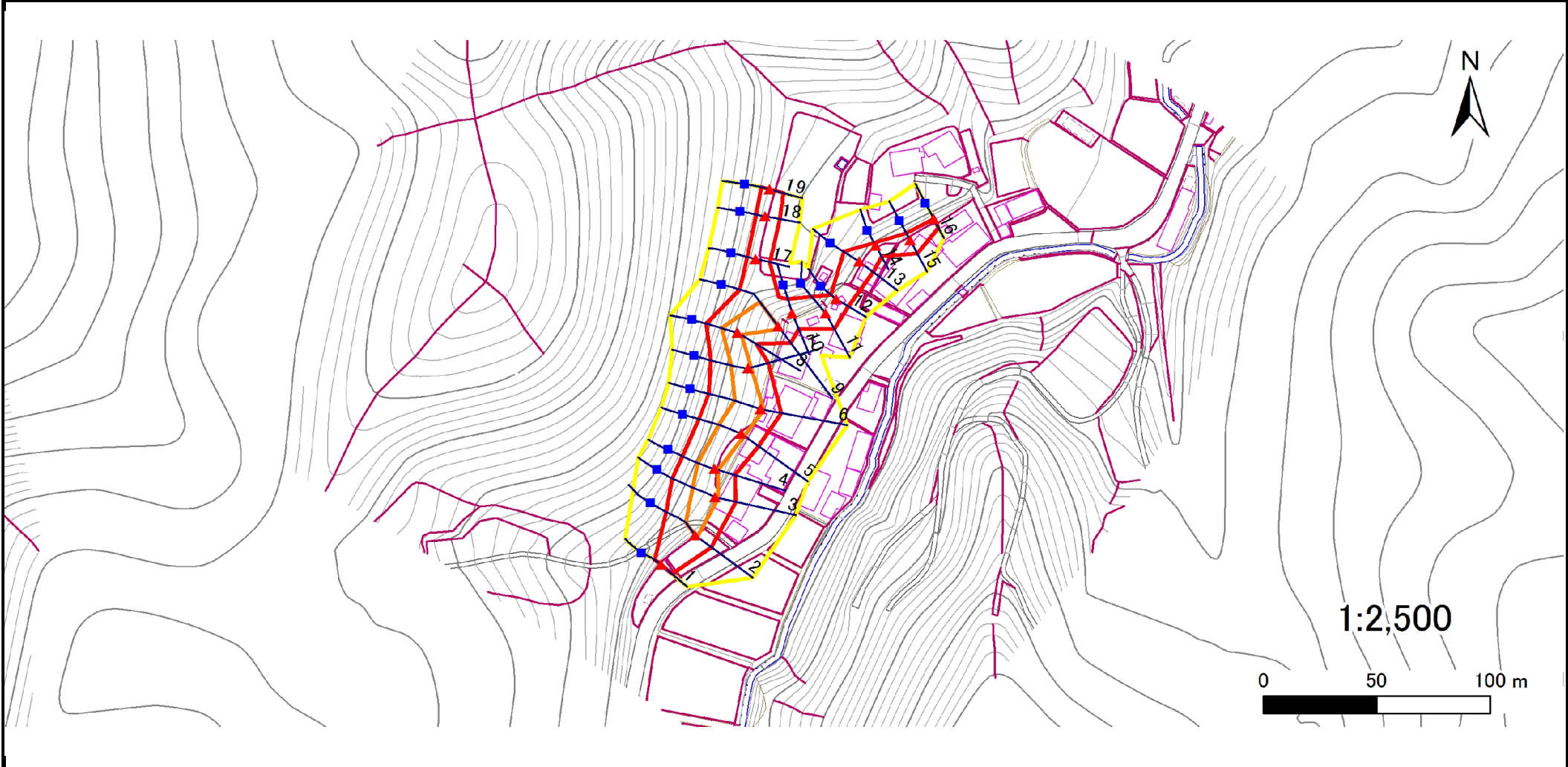
位置図(S=1:25,000)

急傾斜地の崩壊区域調査

様式3-1 危害のおそれのある土地、著しい危害のおそれのある土地の設定図

調査年度 平成22年度

急傾斜地の位置 箇所番号 028A1001 箇所名 小又 所在地 二戸市浄法寺町小又



凡例	■ 上端	— 横断測線	■ 危害のおそれのある土地の区域	■ 土石等の移動による力が100kN/m ² を超える範囲
	▲ 下端		■ 著しい危害のおそれのある土地の区域	■ 土石等の堆積高が3mを超える範囲

急傾斜地の崩壊区域調査

様式3-2 建築物に作用すると想定される衝撃に関する事項(1/2)

調査年度

平成22年度

急傾斜地の位置		028A1001				箇所名		小又		所在地		二戸市浄法寺町小又				
横断 測線 番号	急傾斜地の下端に隣接する土地								急傾斜地内							
	土石等の移動の高さと力の大きさ				土石等の堆積高さと力の大きさ				土石等の移動の高さと力の大きさ				土石等の堆積高さと力の大きさ			
	区分	高さ (m)	下端からの距離 (m)	力の大きさ (kN/m ²)	区分	下端からの水平 距離(m)	高さ (m)	力の大きさ (kN/m ²)	区分	高さ (m)	上端からの比高 (m)	力の大きさ (kN/m ²)	区分	上端からの比高 (m)	高さ (m)	力の大きさ (kN/m ²)
1	100kN/m ² を超える	-	- ~ -	-	3mを超える	- ~ -	-	-	100kN/m ² を超える	-	- ~ -	-	3mを超える	- ~ -	-	-
	それ以外	1.00	0.00 ~ 6.49	81.73	それ以外	0.00 ~ 0.00	1.77	8.94	それ以外	1.00	5.00 ~ 7.70	81.73	それ以外	5.00 ~ 7.70	1.77	8.94
2	100kN/m ² を超える	1.00	0.00 ~ 1.15	117.41	3mを超える	- ~ -	-	-	100kN/m ² を超える	1.00	11.29 ~ 15.98	117.41	3mを超える	- ~ -	-	-
	それ以外	1.00	1.15 ~ 8.94	100.00	それ以外	0.00 ~ 8.94	2.19	11.07	それ以外	1.00	5.00 ~ 11.29	100.00	それ以外	5.00 ~ 15.98	2.19	11.07
3	100kN/m ² を超える	1.00	0.00 ~ 1.52	123.15	3mを超える	- ~ -	-	-	100kN/m ² を超える	1.00	11.30 ~ 18.23	123.15	3mを超える	- ~ -	-	-
	それ以外	1.00	1.52 ~ 9.30	100.00	それ以外	0.00 ~ 9.30	2.19	11.07	それ以外	1.00	5.00 ~ 11.30	100.00	それ以外	5.00 ~ 18.23	2.19	11.07
4	100kN/m ² を超える	1.00	0.00 ~ 1.60	124.47	3mを超える	- ~ -	-	-	100kN/m ² を超える	1.00	10.58 ~ 16.33	124.47	3mを超える	- ~ -	-	-
	それ以外	1.00	1.60 ~ 9.39	100.00	それ以外	0.00 ~ 9.39	2.32	11.73	それ以外	1.00	5.00 ~ 10.58	100.00	それ以外	5.00 ~ 16.33	2.32	11.73
5	100kN/m ² を超える	1.00	0.00 ~ 1.67	125.53	3mを超える	- ~ -	-	-	100kN/m ² を超える	1.00	11.00 ~ 18.23	125.53	3mを超える	- ~ -	-	-
	それ以外	1.00	1.67 ~ 9.45	100.00	それ以外	0.00 ~ 9.45	2.23	11.25	それ以外	1.00	5.00 ~ 11.00	100.00	それ以外	5.00 ~ 18.23	2.23	11.25
6	100kN/m ² を超える	1.00	0.00 ~ 1.32	120.06	3mを超える	- ~ -	-	-	100kN/m ² を超える	1.00	12.12 ~ 19.40	120.06	3mを超える	- ~ -	-	-
	それ以外	1.00	1.32 ~ 9.11	100.00	それ以外	0.00 ~ 9.11	2.13	10.75	それ以外	1.00	5.00 ~ 12.12	100.00	それ以外	5.00 ~ 19.40	2.13	10.75
7	100kN/m ² を超える	1.00	0.00 ~ 1.28	119.40	3mを超える	- ~ -	-	-	100kN/m ² を超える	1.00	11.09 ~ 16.18	119.40	3mを超える	- ~ -	-	-
	それ以外	1.00	1.28 ~ 9.07	100.00	それ以外	0.00 ~ 9.07	2.21	11.19	それ以外	1.00	5.00 ~ 11.09	100.00	それ以外	5.00 ~ 16.18	2.21	11.19
8	100kN/m ² を超える	1.00	0.00 ~ 1.66	125.43	3mを超える	- ~ -	-	-	100kN/m ² を超える	1.00	10.53 ~ 16.28	125.43	3mを超える	- ~ -	-	-
	それ以外	1.00	1.66 ~ 9.45	100.00	それ以外	0.00 ~ 9.45	2.38	12.02	それ以外	1.00	5.00 ~ 10.53	100.00	それ以外	5.00 ~ 16.28	2.38	12.02
9	100kN/m ² を超える	1.00	0.00 ~ 1.56	123.75	3mを超える	- ~ -	-	-	100kN/m ² を超える	1.00	11.78 ~ 20.28	123.75	3mを超える	- ~ -	-	-
	それ以外	1.00	1.56 ~ 9.34	100.00	それ以外	0.00 ~ 9.34	2.45	12.38	それ以外	1.00	5.00 ~ 11.78	100.00	それ以外	5.00 ~ 20.28	2.45	12.38
10	100kN/m ² を超える	-	- ~ -	-	3mを超える	- ~ -	-	-	100kN/m ² を超える	-	- ~ -	-	3mを超える	- ~ -	-	-
	それ以外	1.00	0.00 ~ 7.61	97.39	それ以外	0.00 ~ 7.61	2.15	10.86	それ以外	1.00	5.00 ~ 10.10	97.39	それ以外	5.00 ~ 10.10	2.15	10.86
11	100kN/m ² を超える	-	- ~ -	-	3mを超える	- ~ -	-	-	100kN/m ² を超える	-	- ~ -	-	3mを超える	- ~ -	-	-
	それ以外	1.00	0.00 ~ 7.78	99.97	それ以外	0.00 ~ 7.78	2.02	10.19	それ以外	1.00	5.00 ~ 11.30	99.97	それ以外	5.00 ~ 11.30	2.02	10.19
12	100kN/m ² を超える	-	- ~ -	-	3mを超える	- ~ -	-	-	100kN/m ² を超える	-	- ~ -	-	3mを超える	- ~ -	-	-
	それ以外	1.00	0.00 ~ 6.34	79.72	それ以外	0.00 ~ 6.34	1.88	9.48	それ以外	1.00	5.00 ~ 7.70	79.72	それ以外	5.00 ~ 7.70	1.88	9.48
13	100kN/m ² を超える	-	- ~ -	-	3mを超える	- ~ -	-	-	100kN/m ² を超える	-	- ~ -	-	3mを超える	- ~ -	-	-
	それ以外	1.00	0.00 ~ 7.77	99.74	それ以外	0.00 ~ 7.77	2.09	10.56	それ以外	1.00	5.00 ~ 10.70	99.74	それ以外	5.00 ~ 10.70	2.09	10.56
14	100kN/m ² を超える	-	- ~ -	-	3mを超える	- ~ -	-	-	100kN/m ² を超える	-	- ~ -	-	3mを超える	- ~ -	-	-
	それ以外	1.00	0.00 ~ 5.53	69.10	それ以外	0.00 ~ 0.00	1.77	8.95	それ以外	1.00	5.00 ~ 6.10	69.10	それ以外	5.00 ~ 6.10	1.77	8.95
15	100kN/m ² を超える	-	- ~ -	-	3mを超える	- ~ -	-	-	100kN/m ² を超える	-	- ~ -	-	3mを超える	- ~ -	-	-
	それ以外	1.00	0.00 ~ 6.64	83.81	それ以外	0.00 ~ 6.64	1.78	9.01	それ以外	1.00	5.00 ~ 8.00	83.81	それ以外	5.00 ~ 8.00	1.78	9.01

急傾斜地の崩壊区域調書

様式3-2 建築物に作用すると想定される衝撃に関する事項(2/2)

調査年度	平成22年度
------	--------

急傾斜地の位置	箇所番号	028A1001				箇所名	小又	所在地	二戸市浄法寺町小又							
横断 測線 番号	急傾斜地の下端に隣接する土地								急傾斜地内							
	土石等の移動の高さと力の大きさ				土石等の堆積高さとの大きさ				土石等の移動の高さと力の大きさ				土石等の堆積高さとの大きさ			
	区分	高さ (m)	下端からの距離 (m)	力の大きさ (kN/m ²)	区分	下端からの水平 距離(m)	高さ (m)	力の大きさ (kN/m ²)	区分	高さ (m)	上端からの比高 (m)	力の大きさ (kN/m ²)	区分	上端からの比高 (m)	高さ (m)	力の大きさ (kN/m ²)
16	100kN/m ² を超える	-	- ~ -	-	3mを超える	- ~ -	-	-	100kN/m ² を超える	-	- ~ -	-	3mを超える	- ~ -	-	-
	それ以外	1.00	0.00 ~ 4.67	58.18	それ以外	0.00 ~ 0.00	1.62	8.18	それ以外	1.00	5.00 ~ 5.00	58.18	それ以外	5.00 ~ 5.00	1.62	8.18
17	100kN/m ² を超える	-	- ~ -	-	3mを超える	- ~ -	-	-	100kN/m ² を超える	-	- ~ -	-	3mを超える	- ~ -	-	-
	それ以外	1.00	0.00 ~ 6.40	80.54	それ以外	0.00 ~ 0.00	1.68	8.49	それ以外	1.00	5.00 ~ 7.63	80.54	それ以外	5.00 ~ 7.63	1.68	8.49
18	100kN/m ² を超える	-	- ~ -	-	3mを超える	- ~ -	-	-	100kN/m ² を超える	-	- ~ -	-	3mを超える	- ~ -	-	-
	それ以外	1.00	0.00 ~ 6.47	81.54	それ以外	0.00 ~ 0.00	1.69	8.53	それ以外	1.00	5.00 ~ 7.75	81.54	それ以外	5.00 ~ 7.75	1.69	8.53
19	100kN/m ² を超える	-	- ~ -	-	3mを超える	- ~ -	-	-	100kN/m ² を超える	-	- ~ -	-	3mを超える	- ~ -	-	-
	それ以外	1.00	0.00 ~ 6.34	79.72	それ以外	0.00 ~ 0.00	1.67	8.45	それ以外	1.00	5.00 ~ 7.54	79.72	それ以外	5.00 ~ 7.54	1.67	8.45
	100kN/m ² を超える		~		3mを超える	~			100kN/m ² を超える		~		3mを超える	~		
	それ以外		~		それ以外	~			それ以外		~		それ以外	~		
	100kN/m ² を超える		~		3mを超える	~			100kN/m ² を超える		~		3mを超える	~		
	それ以外		~		それ以外	~			それ以外		~		それ以外	~		
	100kN/m ² を超える		~		3mを超える	~			100kN/m ² を超える		~		3mを超える	~		
	それ以外		~		それ以外	~			それ以外		~		それ以外	~		
	100kN/m ² を超える		~		3mを超える	~			100kN/m ² を超える		~		3mを超える	~		
	それ以外		~		それ以外	~			それ以外		~		それ以外	~		
	100kN/m ² を超える		~		3mを超える	~			100kN/m ² を超える		~		3mを超える	~		
	それ以外		~		それ以外	~			それ以外		~		それ以外	~		
	100kN/m ² を超える		~		3mを超える	~			100kN/m ² を超える		~		3mを超える	~		
	それ以外		~		それ以外	~			それ以外		~		それ以外	~		
	100kN/m ² を超える		~		3mを超える	~			100kN/m ² を超える		~		3mを超える	~		
	それ以外		~		それ以外	~			それ以外		~		それ以外	~		