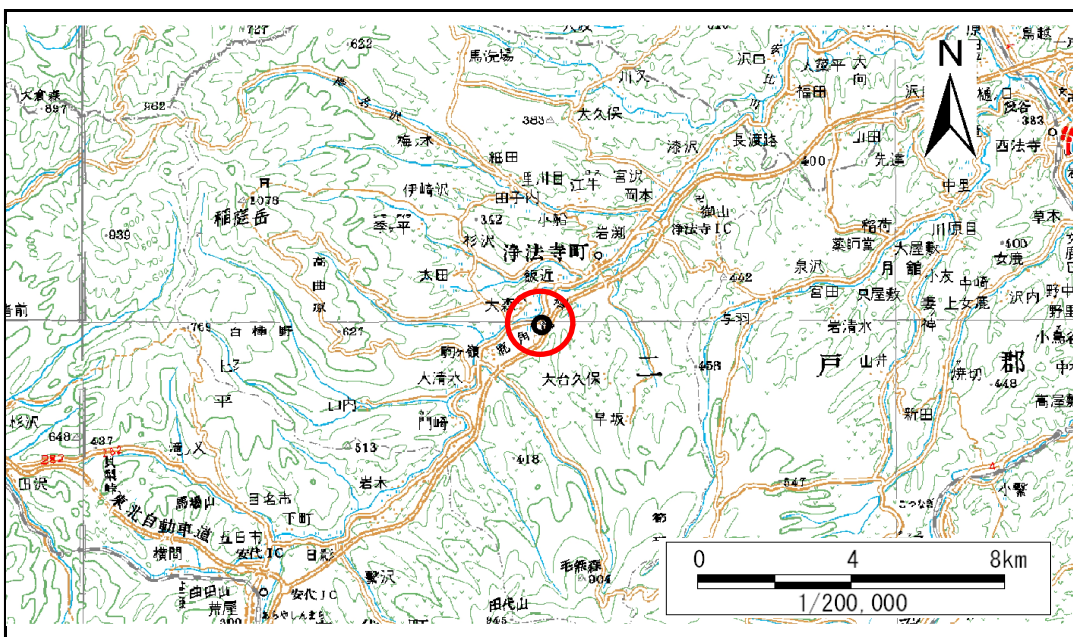


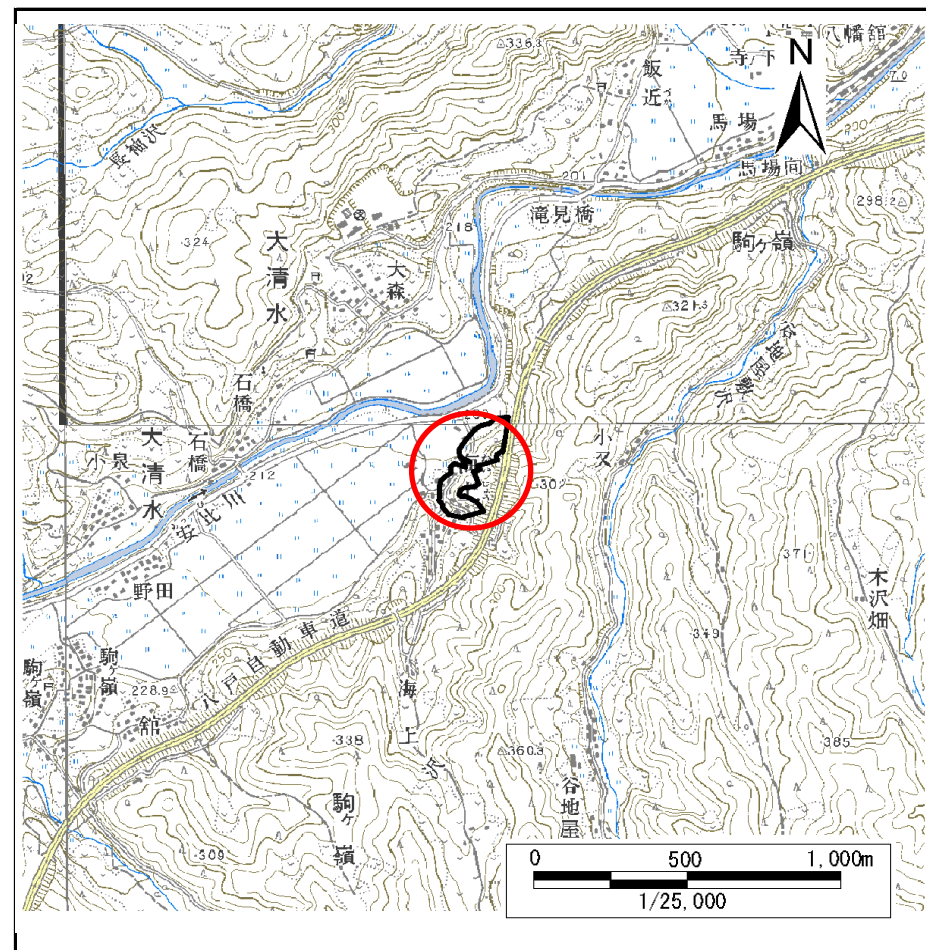
# 土砂災害防止に関する基礎調査(急傾斜地の崩壊)

表紙 概況、位置図

自然現象の種類	急傾斜地の崩壊
箇所番号	028A0743
箇所名	海上
所在地	二戸市浄法寺町端保口
調査機関	県北広域振興局土木部二戸土木センター



位置図(S=1:200,000)



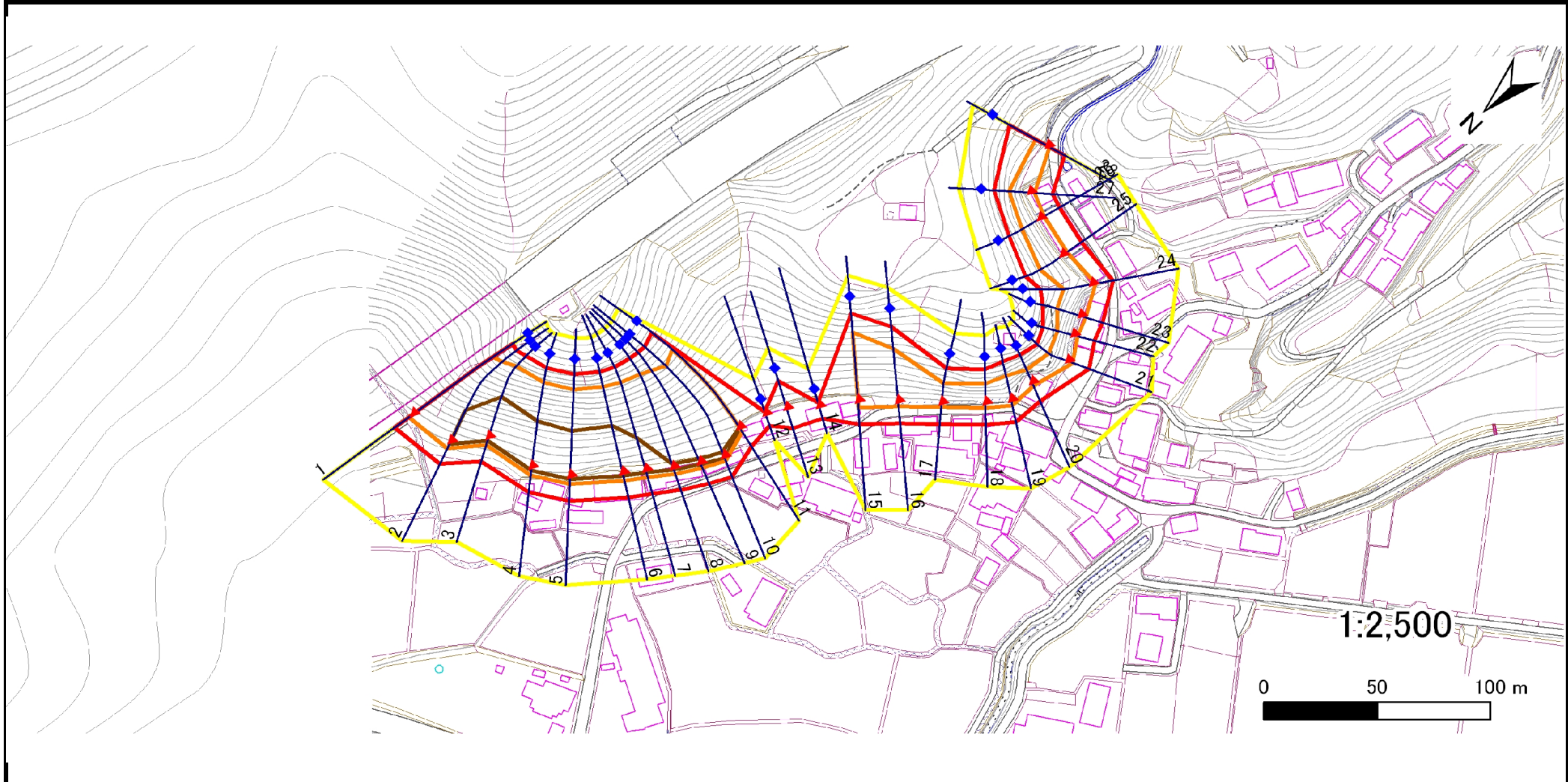
概況図(S=1:25,000)

# 急傾斜地の崩壊区域調書

様式3-1 危害のおそれのある土地、著しい危害のおそれのある土地の設定図

調査年度 平成21年度

急傾斜地の位置	箇所番号	028A0743	箇所名	海上	所在地	二戸市浄法寺町端保口
---------	------	----------	-----	----	-----	------------



凡例	■ 上端	— 横断測線	■ 危害のおそれのある土地の区域	■ 土石等の移動による力が100kN/m <sup>2</sup> を超える範囲
	▲ 下端		■ 著しい危害のおそれのある土地の区域	■ 土石等の堆積高が3mを超える範囲

## 急傾斜地の崩壊区域調査

様式3-2 建築物に作用すると想定される衝撃に関する事項(1/2)

調査年度	平成21年度
------	--------

急傾斜地の位置		028A0743			箇所名		海上		所在地		二戸市浄法寺町端保口					
横断 測線 番号	急傾斜地の下端に隣接する土地								急傾斜地内							
	土石等の移動の高さと力の大きさ				土石等の堆積高さと力の大きさ				土石等の移動の高さと力の大きさ				土石等の堆積高さと力の大きさ			
	区分	高さ (m)	下端からの距離 (m)	力の大きさ (kN/m <sup>2</sup> )	区分	下端からの水平 距離(m)	高さ (m)	力の大きさ (kN/m <sup>2</sup> )	区分	高さ (m)	上端からの比高 (m)	力の大きさ (kN/m <sup>2</sup> )	区分	上端からの比高 (m)	高さ (m)	力の大きさ (kN/m <sup>2</sup> )
1	100kN/m <sup>2</sup> を超える	1.00	0.00 ~ 2.54	139.84	3mを超える	- ~ -	-	-	100kN/m <sup>2</sup> を超える	1.00	11.55 ~ 38.79	139.84	3mを超える	- ~ -	-	-
	それ以外	1.00	2.54 ~ 10.32	100.00	それ以外	0.00 ~ 10.32	2.88	15.42	それ以外	1.00	5.00 ~ 11.55	100.00	それ以外	5.00 ~ 38.79	2.88	15.42
2	100kN/m <sup>2</sup> を超える	1.00	0.00 ~ 3.21	151.26	3mを超える	0.00 ~ 1.09	3.50	18.71	100kN/m <sup>2</sup> を超える	1.00	10.75 ~ 41.08	151.26	3mを超える	30.00 ~ 41.08	3.50	18.71
	それ以外	1.00	3.21 ~ 10.99	100.00	それ以外	1.09 ~ 10.99	3.00	16.05	それ以外	1.00	5.00 ~ 10.75	100.00	それ以外	5.00 ~ 30.00	3.00	16.05
3	100kN/m <sup>2</sup> を超える	1.00	0.00 ~ 3.86	162.91	3mを超える	0.00 ~ 1.69	3.92	20.96	100kN/m <sup>2</sup> を超える	1.00	10.96 ~ 42.63	162.91	3mを超える	25.00 ~ 42.63	3.92	20.96
	それ以外	1.00	3.86 ~ 11.65	100.00	それ以外	1.69 ~ 11.65	3.00	16.05	それ以外	1.00	5.00 ~ 10.96	100.00	それ以外	5.00 ~ 25.00	3.00	16.05
4	100kN/m <sup>2</sup> を超える	1.00	0.00 ~ 3.75	160.90	3mを超える	0.00 ~ 1.45	3.73	19.97	100kN/m <sup>2</sup> を超える	1.00	10.56 ~ 42.28	160.90	3mを超える	25.00 ~ 42.28	3.73	19.97
	それ以外	1.00	3.75 ~ 11.53	100.00	それ以外	1.45 ~ 11.53	3.00	16.05	それ以外	1.00	5.00 ~ 10.56	100.00	それ以外	5.00 ~ 25.00	3.00	16.05
5	100kN/m <sup>2</sup> を超える	1.00	0.00 ~ 3.60	158.24	3mを超える	0.00 ~ 1.34	3.65	19.54	100kN/m <sup>2</sup> を超える	1.00	10.53 ~ 40.99	158.24	3mを超える	25.00 ~ 40.99	3.65	19.54
	それ以外	1.00	3.60 ~ 11.39	100.00	それ以外	1.34 ~ 11.39	3.00	16.05	それ以外	1.00	5.00 ~ 10.53	100.00	それ以外	5.00 ~ 25.00	3.00	16.05
6	100kN/m <sup>2</sup> を超える	1.00	0.00 ~ 3.72	160.38	3mを超える	0.00 ~ 1.42	3.70	19.83	100kN/m <sup>2</sup> を超える	1.00	10.54 ~ 42.64	160.38	3mを超える	25.00 ~ 42.64	3.70	19.83
	それ以外	1.00	3.72 ~ 11.51	100.00	それ以外	1.42 ~ 11.51	3.00	16.05	それ以外	1.00	5.00 ~ 10.54	100.00	それ以外	5.00 ~ 25.00	3.00	16.05
7	100kN/m <sup>2</sup> を超える	1.00	0.00 ~ 3.46	155.76	3mを超える	0.00 ~ 1.24	3.59	19.19	100kN/m <sup>2</sup> を超える	1.00	10.57 ~ 41.27	155.76	3mを超える	30.00 ~ 41.27	3.59	19.19
	それ以外	1.00	3.46 ~ 11.25	100.00	それ以外	1.24 ~ 11.25	3.00	16.05	それ以外	1.00	5.00 ~ 10.57	100.00	それ以外	5.00 ~ 30.00	3.00	16.05
8	100kN/m <sup>2</sup> を超える	1.00	0.00 ~ 3.05	148.50	3mを超える	0.00 ~ 1.01	3.45	18.46	100kN/m <sup>2</sup> を超える	1.00	10.91 ~ 41.27	148.50	3mを超える	40.00 ~ 41.27	3.45	18.46
	それ以外	1.00	3.05 ~ 10.83	100.00	それ以外	1.01 ~ 10.83	3.00	16.05	それ以外	1.00	5.00 ~ 10.91	100.00	それ以外	5.00 ~ 40.00	3.00	16.05
9	100kN/m <sup>2</sup> を超える	1.00	0.00 ~ 2.62	141.28	3mを超える	0.00 ~ 0.82	3.35	17.92	100kN/m <sup>2</sup> を超える	1.00	11.47 ~ 41.27	141.28	3mを超える	40.00 ~ 41.27	3.35	17.92
	それ以外	1.00	2.62 ~ 10.41	100.00	それ以外	0.82 ~ 10.41	3.00	16.05	それ以外	1.00	5.00 ~ 11.47	100.00	それ以外	5.00 ~ 40.00	3.00	16.05
10	100kN/m <sup>2</sup> を超える	1.00	0.00 ~ 2.06	131.96	3mを超える	0.00 ~ 0.60	3.24	17.35	100kN/m <sup>2</sup> を超える	1.00	12.54 ~ 41.27	131.96	3mを超える	40.00 ~ 41.27	3.24	17.35
	それ以外	1.00	2.06 ~ 9.85	100.00	それ以外	0.60 ~ 9.85	3.00	16.05	それ以外	1.00	5.00 ~ 12.54	100.00	それ以外	5.00 ~ 40.00	3.00	16.05
11	100kN/m <sup>2</sup> を超える	1.00	0.00 ~ 2.28	135.53	3mを超える	0.00 ~ 0.69	3.28	17.57	100kN/m <sup>2</sup> を超える	1.00	12.05 ~ 40.12	135.53	3mを超える	40.00 ~ 40.12	3.28	17.57
	それ以外	1.00	2.28 ~ 10.07	100.00	それ以外	0.69 ~ 10.07	3.00	16.05	それ以外	1.00	5.00 ~ 12.05	100.00	それ以外	5.00 ~ 40.00	3.00	16.05
12	100kN/m <sup>2</sup> を超える	-	- ~ -	-	3mを超える	- ~ -	-	-	100kN/m <sup>2</sup> を超える	-	- ~ -	-	3mを超える	- ~ -	-	-
	それ以外	1.00	0.00 ~ 5.44	67.89	それ以外	0.00 ~ 5.44	1.88	10.05	それ以外	1.00	5.00 ~ 6.20	67.89	それ以外	5.00 ~ 6.20	1.88	10.05
13	100kN/m <sup>2</sup> を超える	1.00	0.00 ~ 1.67	125.57	3mを超える	- ~ -	-	-	100kN/m <sup>2</sup> を超える	1.00	10.75 ~ 16.40	125.57	3mを超える	- ~ -	-	-
	それ以外	1.00	1.67 ~ 9.46	100.00	それ以外	0.00 ~ 9.46	2.49	13.35	それ以外	1.00	5.00 ~ 10.75	100.00	それ以外	5.00 ~ 16.40	2.49	13.35
14	100kN/m <sup>2</sup> を超える	-	- ~ -	-	3mを超える	- ~ -	-	-	100kN/m <sup>2</sup> を超える	-	- ~ -	-	3mを超える	- ~ -	-	-
	それ以外	1.00	0.00 ~ 5.71	71.31	それ以外	0.00 ~ 5.71	1.80	9.62	それ以外	1.00	5.00 ~ 6.40	71.31	それ以外	5.00 ~ 6.40	1.80	9.62
15	100kN/m <sup>2</sup> を超える	1.00	0.00 ~ 2.83	144.81	3mを超える	- ~ -	-	-	100kN/m <sup>2</sup> を超える	1.00	10.91 ~ 32.12	144.81	3mを超える	- ~ -	-	-
	それ以外	1.00	2.83 ~ 10.62	100.00	それ以外	0.00 ~ 10.62	2.98	15.93	それ以外	1.00	5.00 ~ 10.91	100.00	それ以外	5.00 ~ 32.12	2.98	15.93

## 急傾斜地の崩壊区域調書

様式3-2 建築物に作用すると想定される衝撃に関する事項(2/2)

調査年度

平成21年度

急傾斜地の位置		028A0743		箇所名		海上		所在地		二戸市浄法寺町端保口						
横断 測線 番号	急傾斜地の下端に隣接する土地								急傾斜地内							
	土石等の移動の高さと力の大きさ				土石等の堆積高さと力の大きさ				土石等の移動の高さと力の大きさ				土石等の堆積高さと力の大きさ			
	区分	高さ (m)	下端からの距離 (m)	力の大きさ (kN/m <sup>2</sup> )	区分	下端からの水平 距離(m)	高さ (m)	力の大きさ (kN/m <sup>2</sup> )	区分	高さ (m)	上端からの比高 (m)	力の大きさ (kN/m <sup>2</sup> )	区分	上端からの比高 (m)	高さ (m)	力の大きさ (kN/m <sup>2</sup> )
16	100kN/m <sup>2</sup> を超える	1.00	0.00 ~ 2.26	135.17	3mを超える	- ~ -	-	-	100kN/m <sup>2</sup> を超える	1.00	11.40 ~ 26.82	135.17	3mを超える	- ~ -	-	-
	それ以外	1.00	2.26 ~ 10.04	100.00	それ以外	0.00 ~ 10.04	2.80	14.98	それ以外	1.00	5.00 ~ 11.40	100.00	それ以外	5.00 ~ 26.82	2.80	14.98
17	100kN/m <sup>2</sup> を超える	1.00	0.00 ~ 1.93	129.74	3mを超える	- ~ -	-	-	100kN/m <sup>2</sup> を超える	1.00	10.53 ~ 17.59	129.74	3mを超える	- ~ -	-	-
	それ以外	1.00	1.93 ~ 9.71	100.00	それ以外	0.00 ~ 9.71	2.39	12.78	それ以外	1.00	5.00 ~ 10.53	100.00	それ以外	5.00 ~ 17.59	2.39	12.78
18	100kN/m <sup>2</sup> を超える	1.00	0.00 ~ 2.14	133.14	3mを超える	- ~ -	-	-	100kN/m <sup>2</sup> を超える	1.00	11.02 ~ 19.17	133.14	3mを超える	- ~ -	-	-
	それ以外	1.00	2.14 ~ 9.92	100.00	それ以外	0.00 ~ 9.92	2.55	13.67	それ以外	1.00	5.00 ~ 11.02	100.00	それ以外	5.00 ~ 19.17	2.55	13.67
19	100kN/m <sup>2</sup> を超える	1.00	0.00 ~ 2.45	138.26	3mを超える	- ~ -	-	-	100kN/m <sup>2</sup> を超える	1.00	10.77 ~ 20.71	138.26	3mを超える	- ~ -	-	-
	それ以外	1.00	2.45 ~ 10.23	100.00	それ以外	0.00 ~ 10.23	2.85	15.25	それ以外	1.00	5.00 ~ 10.77	100.00	それ以外	5.00 ~ 20.71	2.85	15.25
20	100kN/m <sup>2</sup> を超える	1.00	0.00 ~ 1.61	124.67	3mを超える	0.00 ~ 0.30	3.23	17.27	100kN/m <sup>2</sup> を超える	1.00	13.62 ~ 21.07	124.67	3mを超える	20.00 ~ 21.07	3.23	17.27
	それ以外	1.00	1.61 ~ 9.40	100.00	それ以外	0.30 ~ 9.40	3.00	16.05	それ以外	1.00	5.00 ~ 13.62	100.00	それ以外	5.00 ~ 20.00	3.00	16.05
21	100kN/m <sup>2</sup> を超える	1.00	0.00 ~ 2.21	134.34	3mを超える	- ~ -	-	-	100kN/m <sup>2</sup> を超える	1.00	11.09 ~ 19.72	134.34	3mを超える	- ~ -	-	-
	それ以外	1.00	2.21 ~ 9.99	100.00	それ以外	0.00 ~ 9.99	2.57	13.73	それ以外	1.00	5.00 ~ 11.09	100.00	それ以外	5.00 ~ 19.72	2.57	13.73
22	100kN/m <sup>2</sup> を超える	1.00	0.00 ~ 1.89	129.10	3mを超える	- ~ -	-	-	100kN/m <sup>2</sup> を超える	1.00	11.32 ~ 18.34	129.10	3mを超える	- ~ -	-	-
	それ以外	1.00	1.89 ~ 9.67	100.00	それ以外	0.00 ~ 9.67	2.60	13.94	それ以外	1.00	5.00 ~ 11.32	100.00	それ以外	5.00 ~ 18.34	2.60	13.94
23	100kN/m <sup>2</sup> を超える	1.00	0.00 ~ 2.39	137.32	3mを超える	- ~ -	-	-	100kN/m <sup>2</sup> を超える	1.00	10.79 ~ 20.36	137.32	3mを超える	- ~ -	-	-
	それ以外	1.00	2.39 ~ 10.17	100.00	それ以外	0.00 ~ 10.17	2.86	15.28	それ以外	1.00	5.00 ~ 10.79	100.00	それ以外	5.00 ~ 20.36	2.86	15.28
24	100kN/m <sup>2</sup> を超える	1.00	0.00 ~ 1.63	124.93	3mを超える	- ~ -	-	-	100kN/m <sup>2</sup> を超える	1.00	11.41 ~ 19.46	124.93	3mを超える	- ~ -	-	-
	それ以外	1.00	1.63 ~ 9.42	100.00	それ以外	0.00 ~ 9.42	2.18	11.66	それ以外	1.00	5.00 ~ 11.41	100.00	それ以外	5.00 ~ 19.46	2.18	11.66
25	100kN/m <sup>2</sup> を超える	1.00	0.00 ~ 2.32	136.23	3mを超える	- ~ -	-	-	100kN/m <sup>2</sup> を超える	1.00	10.53 ~ 19.97	136.23	3mを超える	- ~ -	-	-
	それ以外	1.00	2.32 ~ 10.11	100.00	それ以外	0.00 ~ 10.11	2.39	12.79	それ以外	1.00	5.00 ~ 10.53	100.00	それ以外	5.00 ~ 19.97	2.39	12.79
26	100kN/m <sup>2</sup> を超える	1.00	0.00 ~ 2.22	134.46	3mを超える	- ~ -	-	-	100kN/m <sup>2</sup> を超える	1.00	11.20 ~ 19.97	134.46	3mを超える	- ~ -	-	-
	それ以外	1.00	2.22 ~ 10.00	100.00	それ以外	0.00 ~ 10.00	2.59	13.83	それ以外	1.00	5.00 ~ 11.20	100.00	それ以外	5.00 ~ 19.97	2.59	13.83
27	100kN/m <sup>2</sup> を超える	1.00	0.00 ~ 2.15	133.36	3mを超える	- ~ -	-	-	100kN/m <sup>2</sup> を超える	1.00	10.77 ~ 18.86	133.36	3mを超える	- ~ -	-	-
	それ以外	1.00	2.15 ~ 9.94	100.00	それ以外	0.00 ~ 9.94	2.50	13.37	それ以外	1.00	5.00 ~ 10.77	100.00	それ以外	5.00 ~ 18.86	2.50	13.37
28	100kN/m <sup>2</sup> を超える	1.00	0.00 ~ 0.74	111.07	3mを超える	- ~ -	-	-	100kN/m <sup>2</sup> を超える	1.00	12.61 ~ 16.32	111.07	3mを超える	- ~ -	-	-
	それ以外	1.00	0.74 ~ 8.53	100.00	それ以外	0.00 ~ 8.53	2.10	11.24	それ以外	1.00	5.00 ~ 12.61	100.00	それ以外	5.00 ~ 16.32	2.10	11.24
	100kN/m <sup>2</sup> を超える		~		3mを超える	~			100kN/m <sup>2</sup> を超える		~		3mを超える	~		
	それ以外		~		それ以外	~			それ以外		~		それ以外	~		
	100kN/m <sup>2</sup> を超える		~		3mを超える	~			100kN/m <sup>2</sup> を超える		~		3mを超える	~		
	それ以外		~		それ以外	~			それ以外		~		それ以外	~		